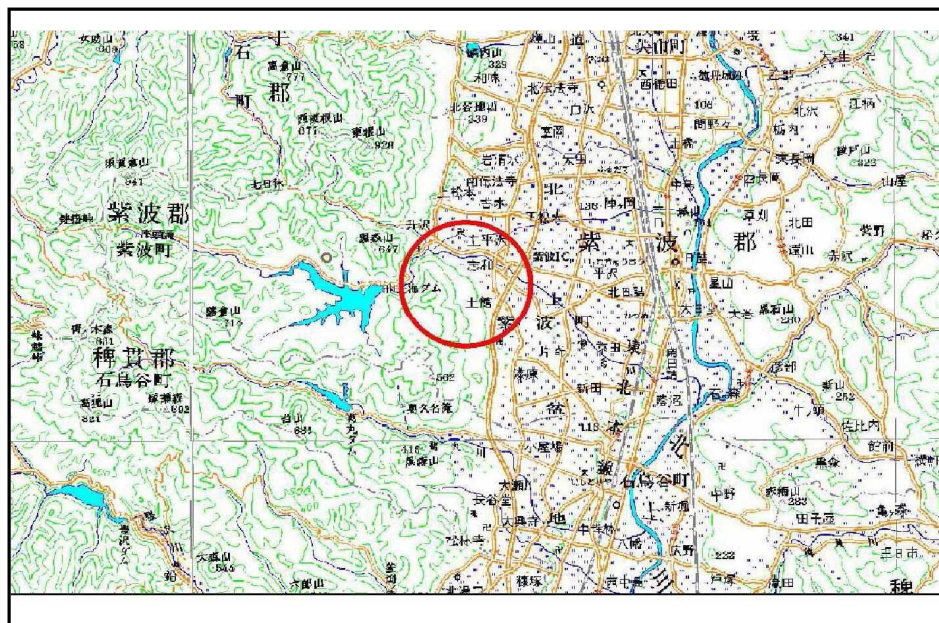


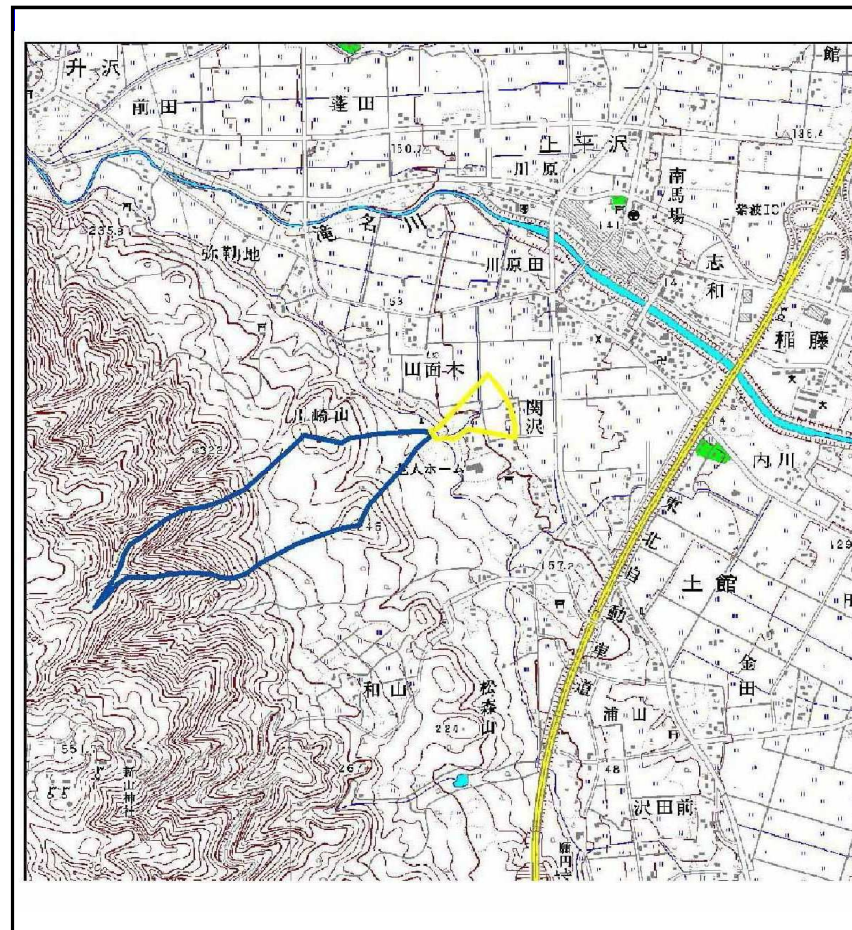
# 土砂災害防止に関する基礎調査(土石流)

表紙 位置,位置図

自然現象の種類	土石流
溪流番号	B098103
水系名	北上川
河川名	滝名川
溪流名	関沢(1)
所在地	岩手県紫波郡紫波町土館
調査機関	岩手県盛岡広域振興局土木部



位置図(S=1:200,000)



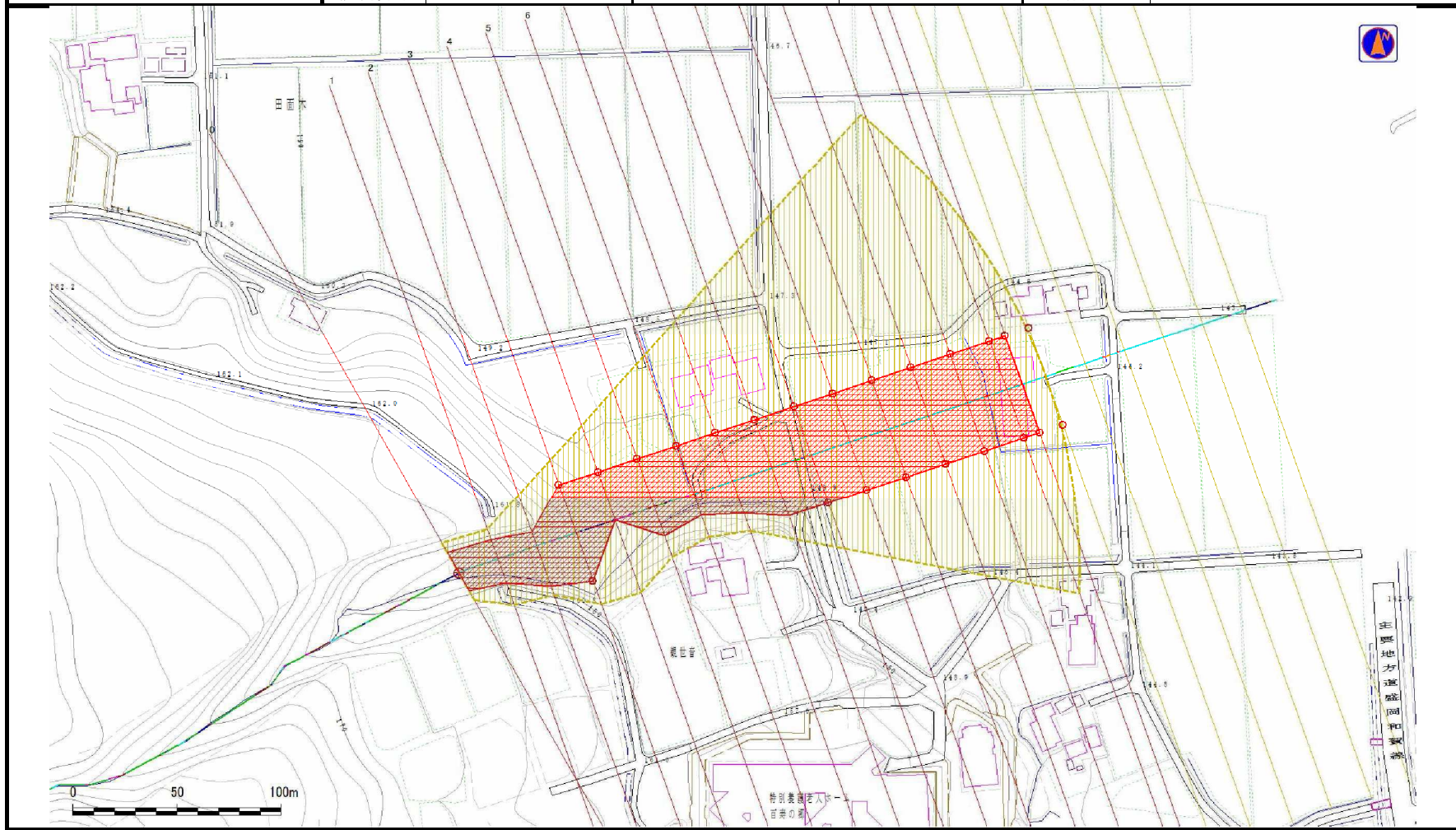
概況図(S=1:25,000)

# 土石流区域調書

様式3-1 危害のおそれのある土地、著しい危害のおそれのある土地の設定図

調査年度	平成24年度
------	--------

溪流の位置	溪流番号	B098103	溪流名	関沢(1)	所在地	岩手県紫波郡紫波町土館
-------	------	---------	-----	-------	-----	-------------



# 土石流区域調書

様式3-2 建築物に作用すると想定される衝撃に関する事項

調査年度 平成24年度

溪流の位置 溪流番号 B098103 溪流名 関沢(1) 所在地 岩手県紫波郡紫波町土館

横断測線番号	土石流の高さh(m)	土石流の流体力Fd(kN/m <sup>2</sup> )	建築物の耐力P2(kN/m <sup>2</sup> )	横断測線番号	土石流の高さh(m)	土石流の流体力Fd(kN/m <sup>2</sup> )	建築物の耐力P2(kN/m <sup>2</sup> )
No.0	1.78	27.94	5.18				
No.1	1.75	24.03	5.23				
No.2	1.53	18.90	5.65				
No.3	1.09	11.38	7.15				
No.4	1.11	10.60	7.08				
No.5	1.10	10.64	7.08				
No.6	1.13	9.73	6.98				
No.7	1.14	9.20	6.91				
No.8	1.17	8.28	6.77				
No.9	1.18	7.98	6.72				
No.10	1.22	7.32	6.60				
No.11	1.17	7.85	6.77				
No.12	1.20	7.50	6.66				
No.13	1.22	7.17	6.57				
No.14	1.20	7.50	6.68				
No.15	1.27	6.40	6.40				
No.16	1.31	5.85	6.26				
No.17	1.31	5.86	6.26				
No.18	1.31	5.88	6.27				
No.19	1.31	5.88	6.27				
No.20	1.43	4.64	5.90				
No.21	1.48	4.26	5.77				