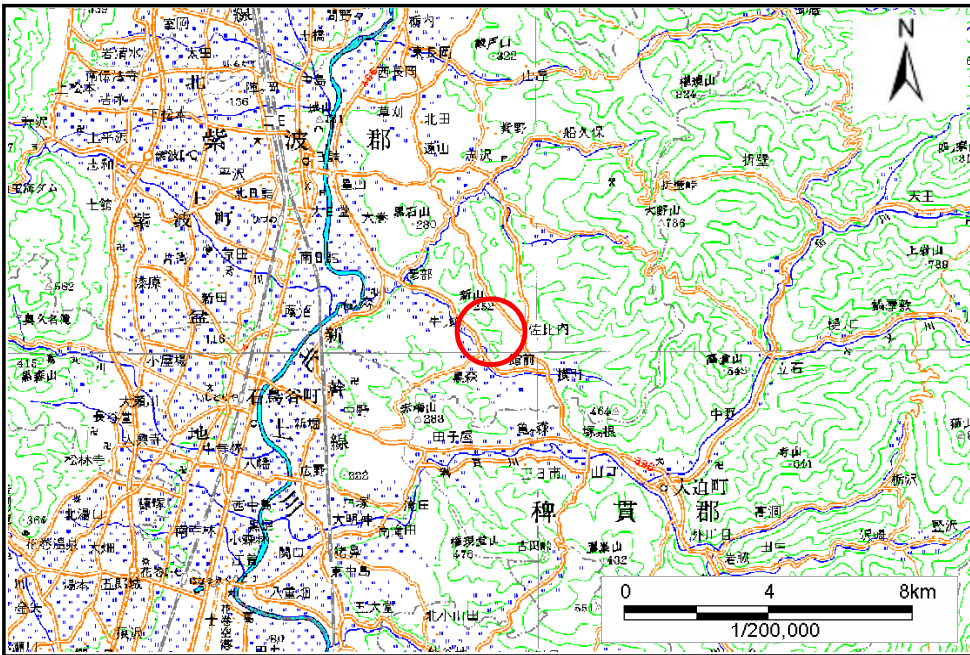


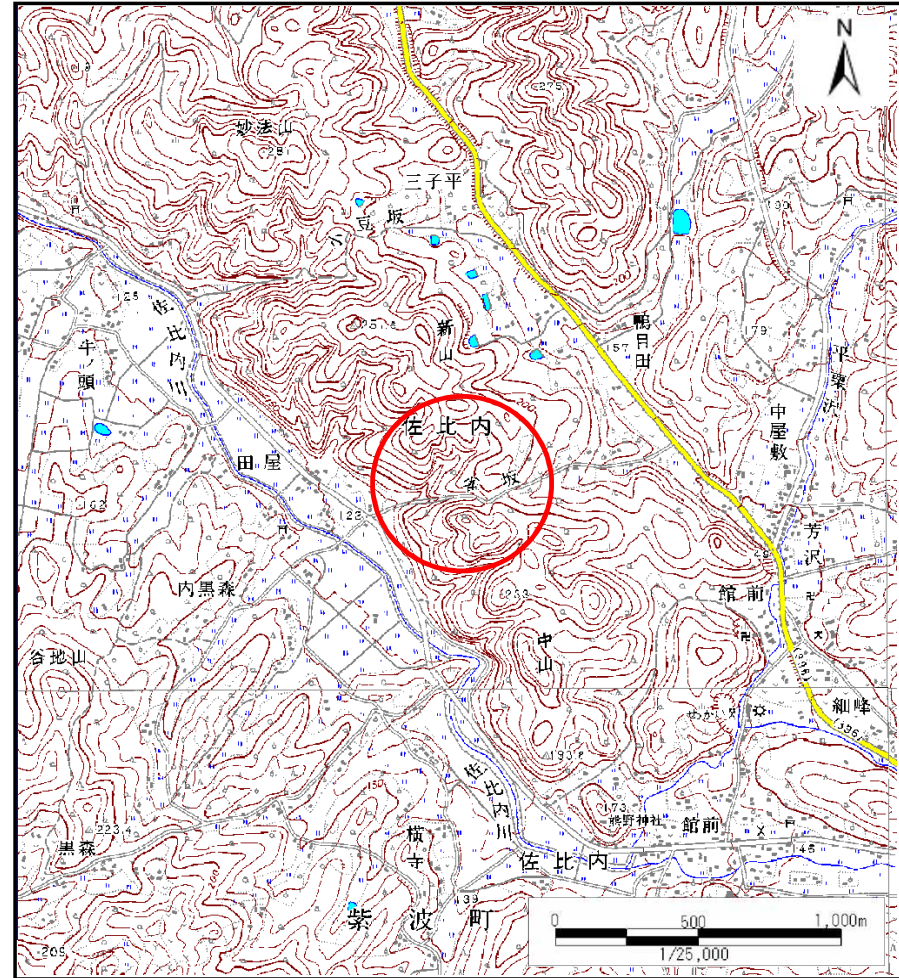
土砂災害防止に関する基礎調査(土石流)

表紙 位置位置図

自然現象の種類	土石流
溪流番号	A099001
水系名	北上川
河川名	彦部川
溪流名	田屋の沢(1)
所在地	岩手県紫波郡紫波町佐比内字田屋
調査機関	岩手県盛岡地方振興局



概況図(S=1:200,000)



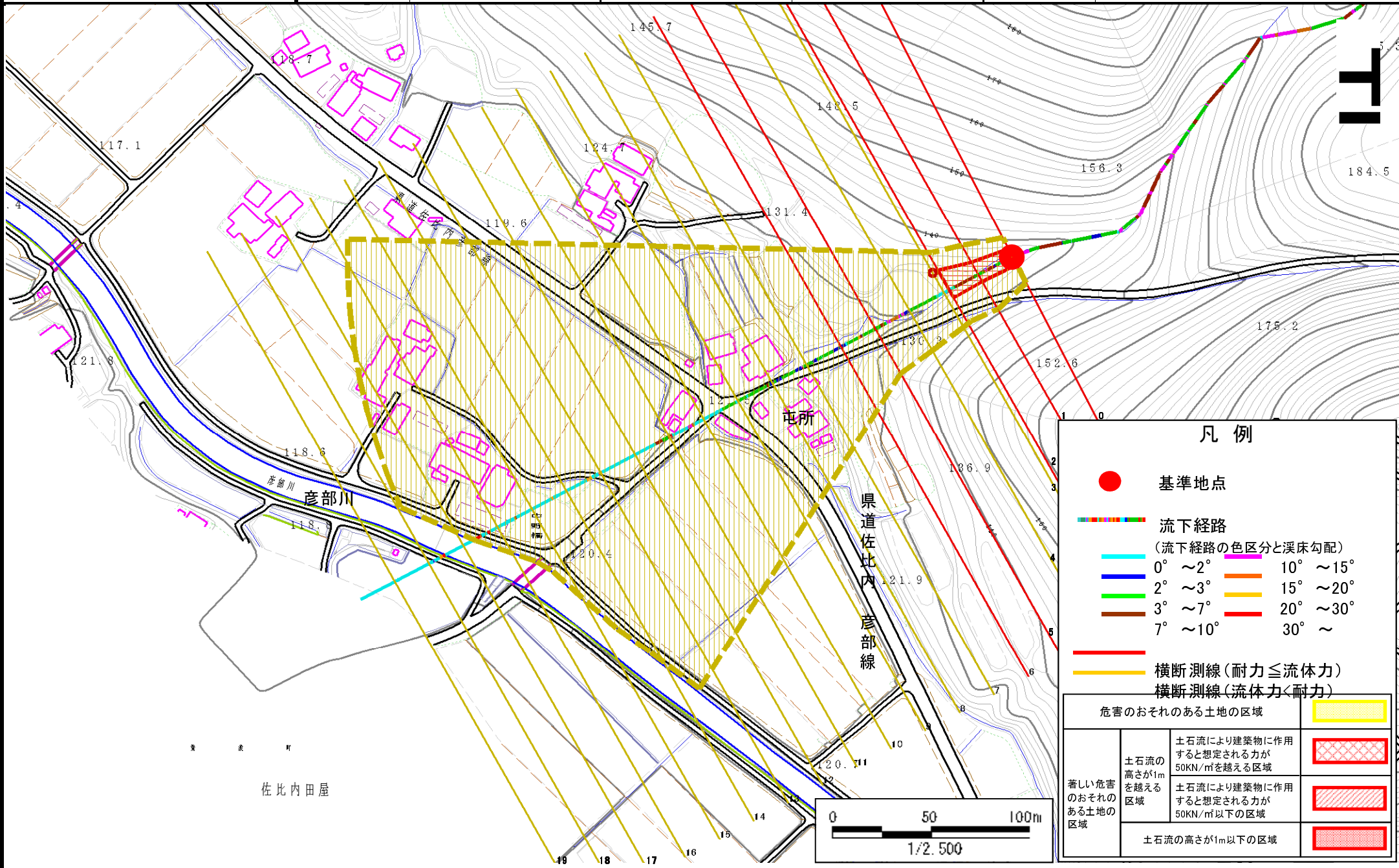
位置図(S=1:25,000)

土石流区域調書

様式3-1 危害のおそれのある土地、著しい危害のおそれのある土地の設定図

調査年度 平成20年度

溪流の位置	溪流番号	A099001	溪流名	田屋の沢(1)	所在地	岩手県紫波郡紫波町佐比内字田屋
-------	------	---------	-----	---------	-----	-----------------



凡例

- 基準地点
- 流下経路
(流下経路の色区分と溪床勾配)

0° ~ 2°	10° ~ 15°
2° ~ 3°	15° ~ 20°
3° ~ 7°	20° ~ 30°
7° ~ 10°	30° ~
- 横断測線 (耐力 ≤ 流体力)
- 横断測線 (流体力 < 耐力)

危害のおそれのある土地の区域		
著しい危害のおそれのある土地の区域	土石流の高さが1mを越える区域 土石流により建築物に作用すると想定される力が50KN/m ² を越える区域	
	土石流の高さが1mを越える区域 土石流により建築物に作用すると想定される力が50KN/m ² 以下の区域	
	土石流の高さが1m以下の区域	

土 石 流 区 域 調 書

様式3-2 建築物に作用すると想定される衝撃に関する事項

調査年度 平成20年度

溪流の位置	溪流番号	A099001	溪流名	田屋の沢(1)	所在地	岩手県紫波郡紫波町佐比内字田屋
-------	------	---------	-----	---------	-----	-----------------

横断測線番号	土石流の高さh(m)	土石流の流体力Fd(kN/m ²)	建築物の耐力P2(kN/m ²)	横断測線番号	土石流の高さh(m)	土石流の流体力Fd(kN/m ²)	建築物の耐力P2(kN/m ²)
No.0	1.05	22.51	7.37				
No.1	0.92	16.80	8.23				
No.2	0.74	12.36	9.84				
No.3	0.60	9.14	11.85				
No.4	0.59	8.54	11.86				
No.5	0.91	15.01	8.30				
No.6	0.97	15.55	7.85				
No.7	0.62	7.39	11.49				
No.8	0.62	6.95	11.44				
No.9	0.62	6.94	11.44				
No.10	0.63	6.30	11.33				
No.11	0.63	5.98	11.26				
No.12	0.64	5.47	11.12				
No.13	0.66	4.75	10.84				
No.14	0.67	4.39	10.66				
No.15	0.70	3.76	10.29				
No.16	0.73	3.31	9.95				
No.17	0.70	3.59	10.30				
No.18	0.86	2.13	8.68				

河川止めとした