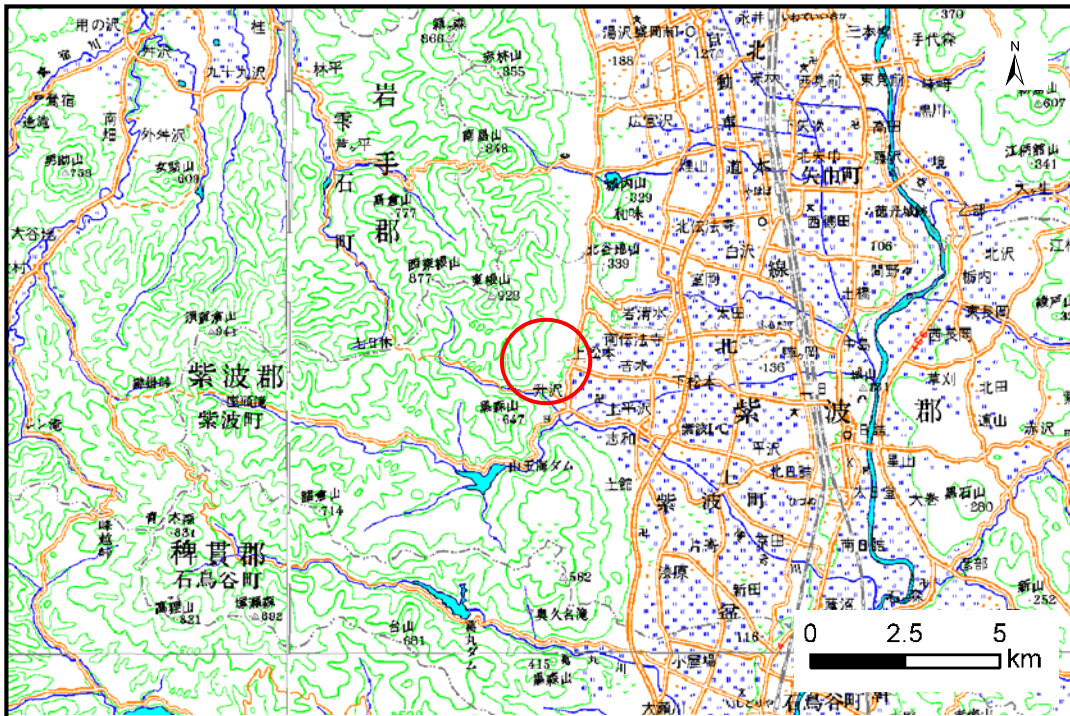


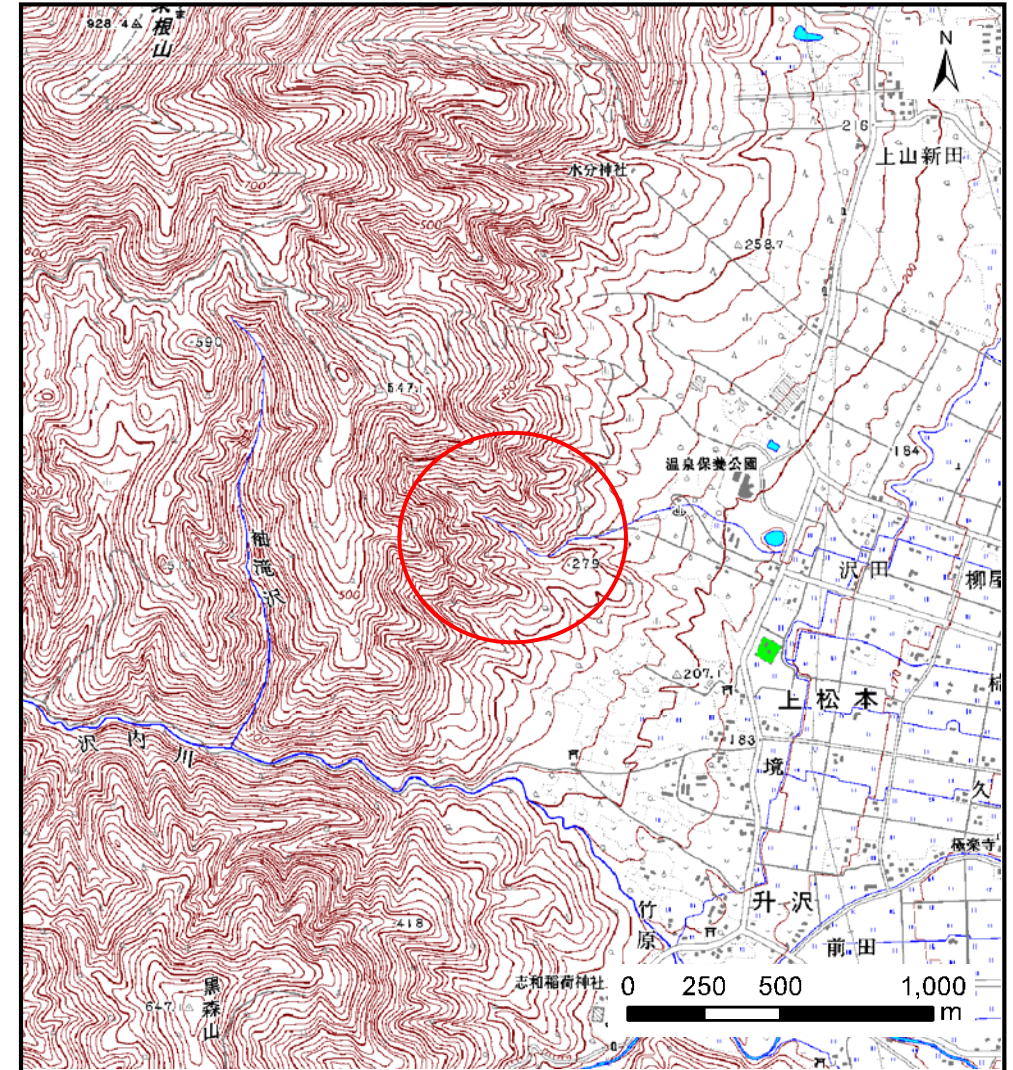
土砂災害防止に関する基礎調査(土石流)

表紙 位置,位置図

自然現象の種類	土石流
溪流番号	A098102
水系名	北上川
河川名	太田川
溪流名	内方の沢(2)
所在地	紫波郡紫波町上松本字内方
調査機関	盛岡地方振興局



位置図(S=1:200,000)

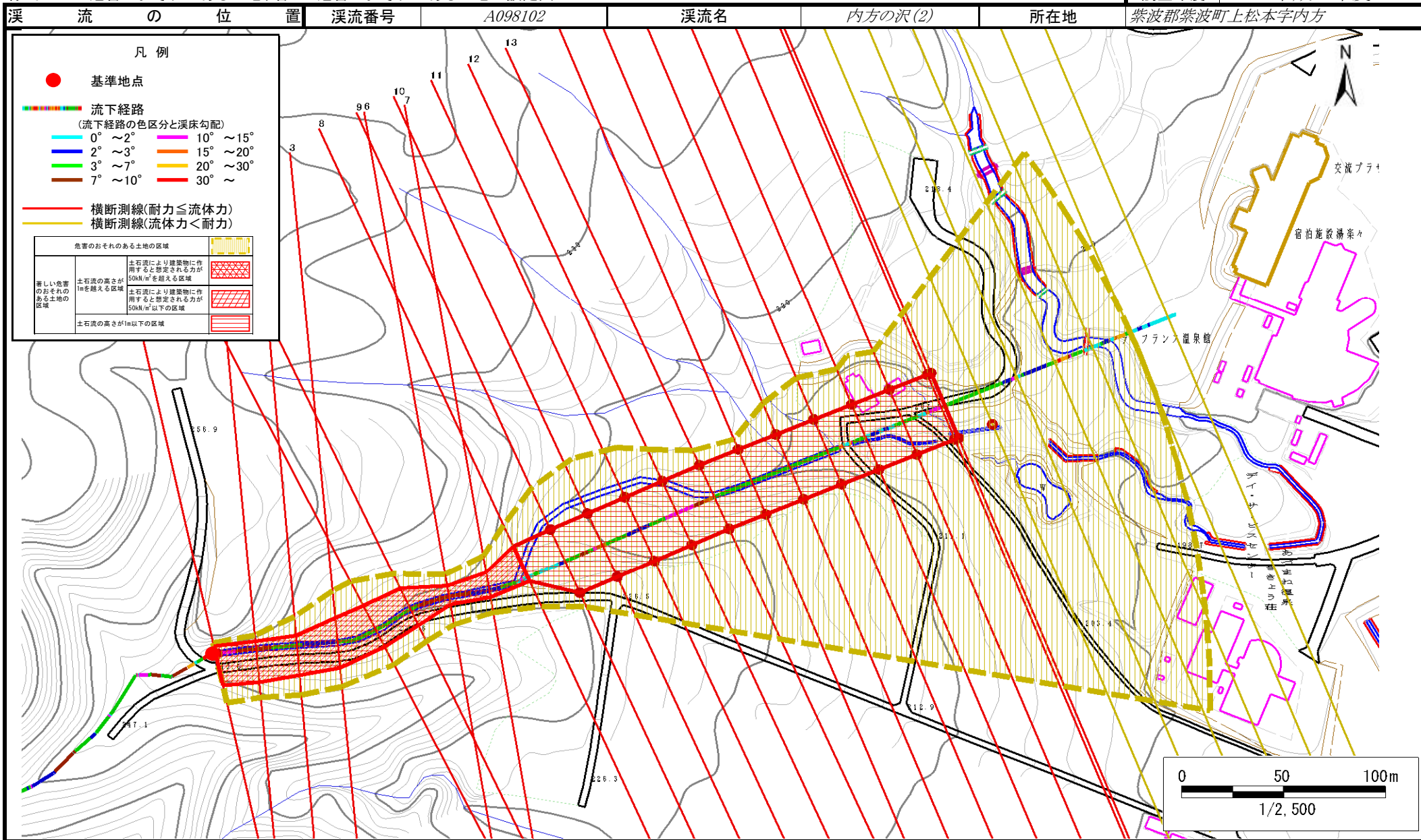


概況図(S=1:25,000)

土石流区域調査

様式3-1 危害のおそれのある土地、著しい危害のおそれのある土地の設定図

調査年度 平成21年度



土石流区域調査

様式3-2 建築物に作用すると想定される衝撃に関する事項

調査年度 平成21年度

溪流の位置	溪流番号	A098102	溪流名	内方の沢(2)	所在地	紫波郡紫波町上松本字内方	
横断測線番号	土石流の高さh(m)	土石流の流体力Fd(kN/m ²)	建築物の耐力P2(kN/m ²)	横断測線番号	土石流の高さh(m)	土石流の流体力Fd(kN/m ²)	建築物の耐力P2(kN/m ²)
No.0	1.17	16.94	6.83				
No.1	1.13	17.06	6.97				
No.2	1.16	17.45	6.85				
No.3	1.02	13.83	7.55				
No.4	1.08	14.80	7.25				
No.5	1.15	16.08	6.90				
No.6	1.81	30.77	5.15				
No.7	1.51	24.55	5.71				
No.8	1.20	16.96	6.68				
No.9	0.85	9.32	8.75				
No.10	0.83	9.78	8.93				
No.11	0.85	9.29	8.75				
No.12	0.85	9.18	8.73				
No.13	0.81	10.21	9.13				
No.14	0.80	10.29	9.16				
No.15	0.80	10.34	9.17				
No.16	0.82	9.99	9.04				
No.17	0.84	9.51	8.86				
No.18	0.84	9.33	8.79				
No.19	0.85	8.96	8.71				
No.20	0.86	8.75	8.68				
No.21	0.90	6.70	8.31				
No.22	0.94	5.72	8.03				
No.23	0.97	5.23	7.86				
No.24	0.97	5.27	7.89				
No.25	1.12	3.49	7.04				
No.26	1.21	2.88	6.64				