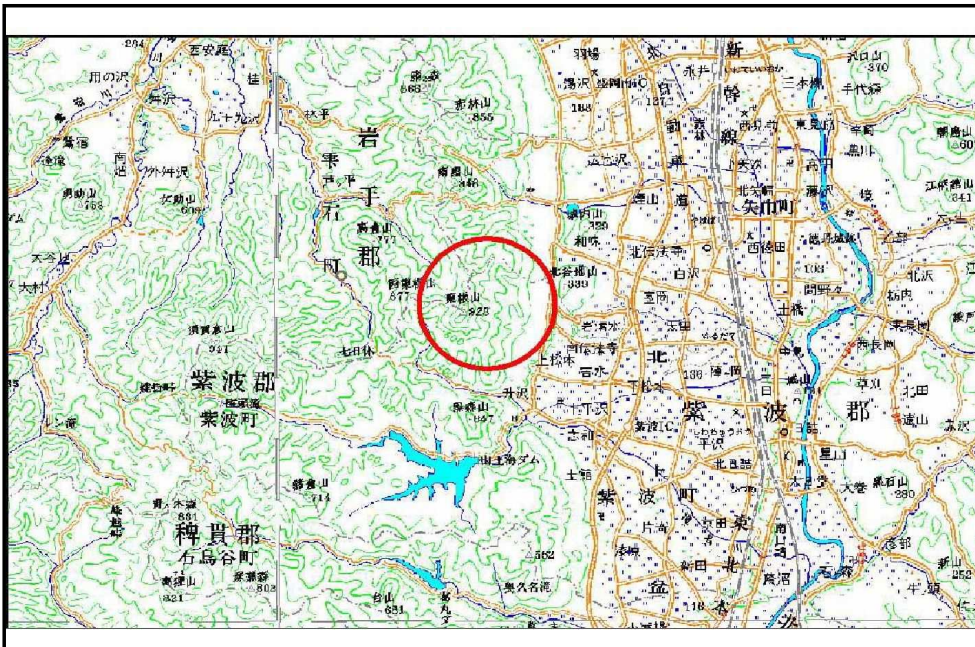


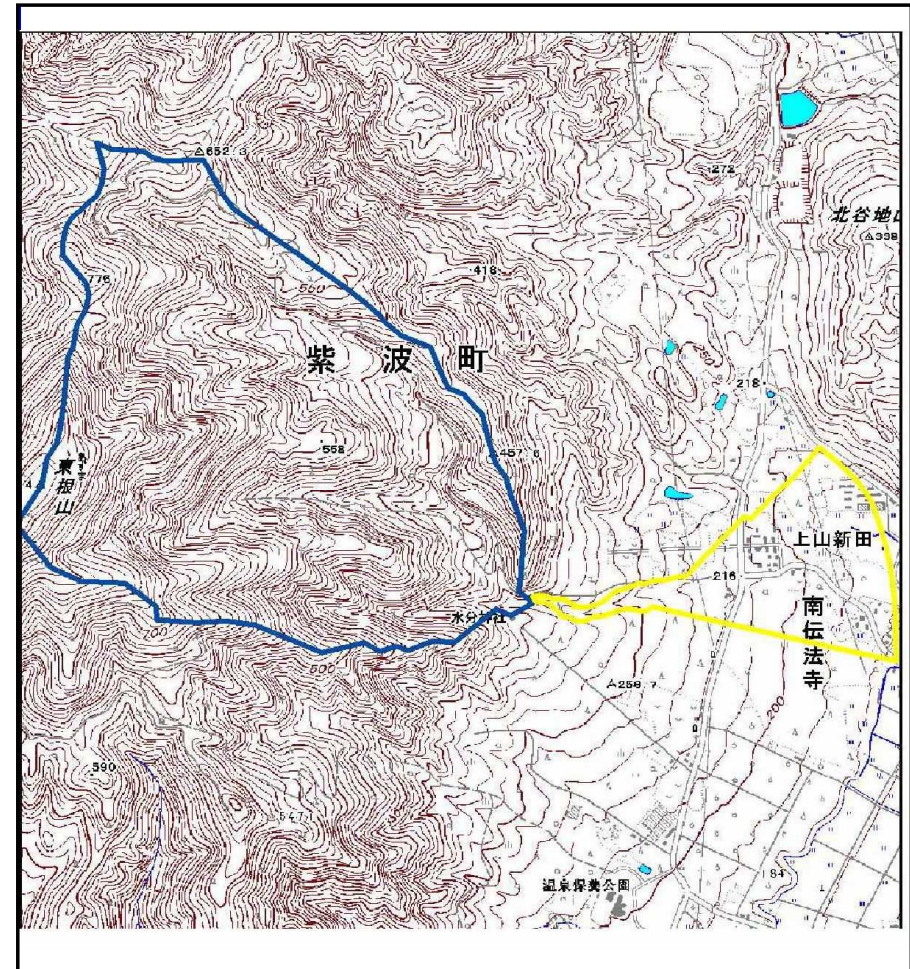
土砂災害防止に関する基礎調査(土石流)

表紙 位置,位置図

自然現象の種類	土石流
溪流番号	A098001
水系名	北上川
河川名	-
溪流名	上山新田の沢
所在地	岩手県紫波郡紫波町南伝法寺上山新田
調査機関	岩手県盛岡広域振興局土木部



位置図(S=1:200,000)

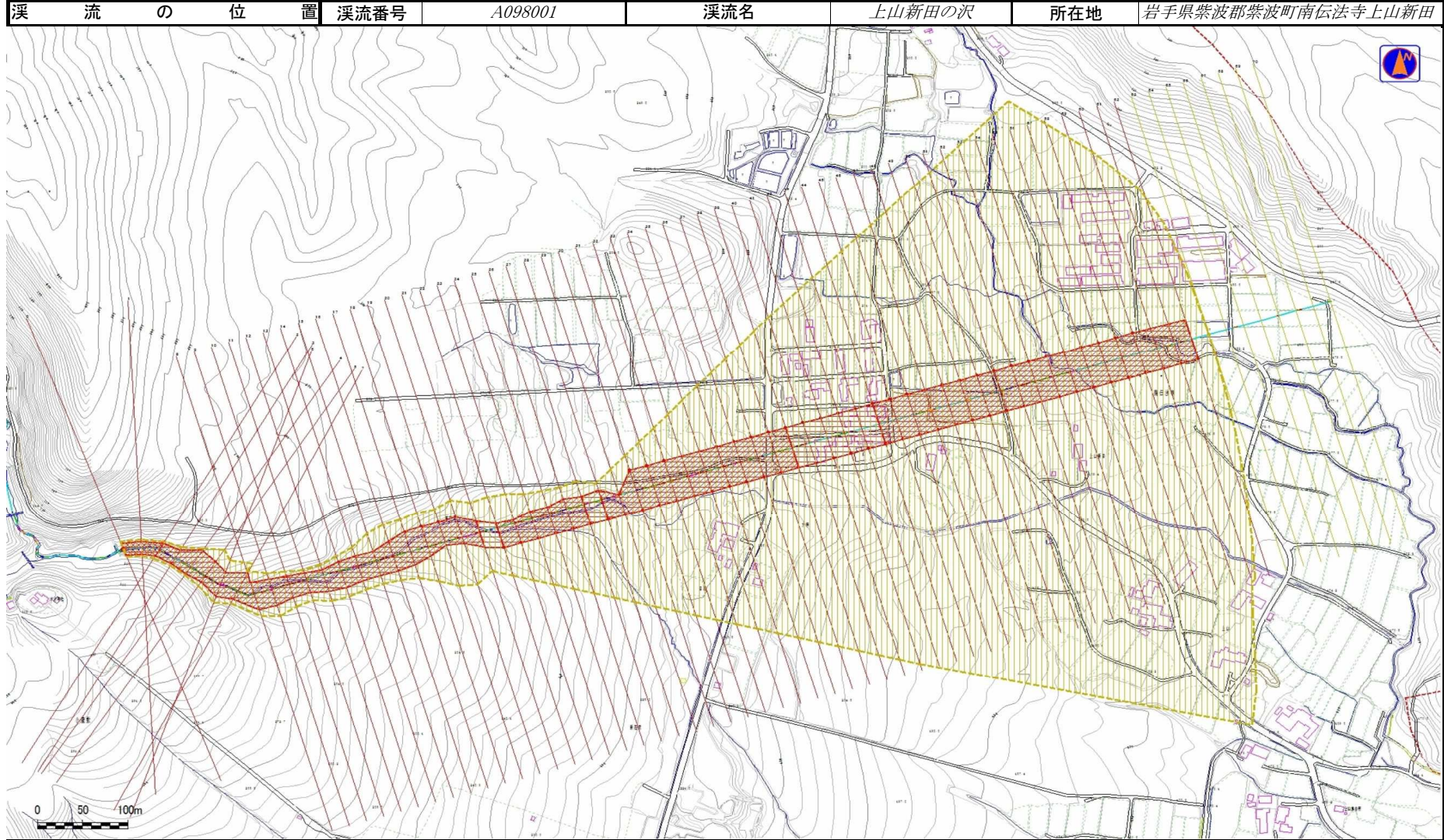


概況図(S=1:25,000)

土石流区域調査

様式3-1 危害のおそれのある土地、著しい危害のおそれのある土地の設定図

調査年度	平成24年度					
溪流の位置	溪流番号	A098001	溪流名	上山新田の沢	所在地	岩手県紫波郡紫波町南伝法寺上山新田



土石流区域調査

様式3-2 建築物に作用すると想定される衝撃に関する事項

調査年度	平成24年度
所在地	岩手県紫波郡紫波町南伝法寺上山新田

溪流の位置		溪流番号	溪流名		所在地		
		A098001	上山新田の沢				
横断測線番号	土石流の高さh(m)	土石流の流体力Fd(kN/m ²)	建築物の耐力P2(kN/m ²)	横断測線番号	土石流の高さh(m)	土石流の流体力Fd(kN/m ²)	建築物の耐力P2(kN/m ²)
No.0	2.17	57.54	4.73	No.27	1.04	12.53	7.40
No.1	2.01	53.05	4.89	No.28	1.01	13.27	7.57
No.2	1.98	53.07	4.91	No.29	1.07	11.85	7.25
No.3	1.93	37.88	4.97	No.30	1.10	11.12	7.08
No.4	1.40	19.78	5.98	No.31	1.13	9.91	6.96
No.5	1.52	17.13	5.67	No.32	1.10	10.45	7.10
No.6	1.40	17.05	5.97	No.33	1.07	11.08	7.26
No.7	1.31	18.02	6.24	No.34	1.05	11.55	7.37
No.8	1.26	18.45	6.44	No.35	1.06	11.33	7.32
No.9	1.29	19.98	6.33	No.36	1.04	11.78	7.43
No.10	1.50	21.06	5.73	No.37	1.04	11.69	7.41
No.11	1.55	24.20	5.61	No.38	1.07	11.07	7.26
No.12	1.47	22.48	5.79	No.39	1.02	12.20	7.53
No.13	1.30	19.81	6.29	No.40	0.95	13.91	7.93
No.14	1.33	21.06	6.18	No.41	0.97	13.37	7.81
No.15	1.35	21.88	6.14	No.42	0.97	13.30	7.79
No.16	1.17	18.26	6.77	No.43	0.99	12.81	7.68
No.17	1.12	16.21	7.02	No.44	1.00	12.61	7.63
No.18	1.01	13.24	7.56	No.45	1.03	11.82	7.44
No.19	1.02	13.02	7.52	No.46	1.09	10.70	7.16
No.20	1.03	12.68	7.44	No.47	1.08	10.77	7.18
No.21	1.31	18.39	6.25	No.48	1.03	11.82	7.44
No.22	1.01	13.37	7.59	No.49	1.06	11.31	7.32
No.23	1.02	12.92	7.49	No.50	1.12	10.13	7.02
No.24	1.03	12.90	7.49	No.51	1.12	10.15	7.02
No.25	1.03	12.72	7.45	No.52	1.12	10.04	6.99
No.26	1.05	12.32	7.36	No.53	1.08	10.94	7.22

土石流区域調書

様式3-2 建築物に作用すると想定される衝撃に関する事項

調査年度	平成24年度
所在地	岩手県紫波郡紫波町南伝法寺上山新田

溪流の位置	溪流番号	A098001	溪流名	上山新田の沢	所在地		
横断測線番号	土石流の高さh(m)	土石流の流体力Fd(kN/m ²)	建築物の耐力P2(kN/m ²)	横断測線番号	土石流の高さh(m)	土石流の流体力Fd(kN/m ²)	建築物の耐力P2(kN/m ²)
No.54	1.09	10.75	7.17				
No.55	1.03	11.85	7.45				
No.56	1.04	11.61	7.39				
No.57	1.06	11.18	7.28				
No.58	1.14	9.56	6.92				
No.59	1.11	9.99	7.03				
No.60	1.15	9.16	6.86				
No.61	1.13	9.43	6.94				
No.62	1.21	7.74	6.64				
No.63	1.28	6.36	6.35				
No.64	1.31	5.99	6.26				
No.65	1.45	4.61	5.85				
No.66	1.53	4.04	5.66				
No.67	1.83	2.66	5.10				
No.68	1.71	3.07	5.29				
No.69	1.97	2.29	4.93				
No.70	1.89	2.49	5.03				
No.71	2.36	1.60	4.61				