

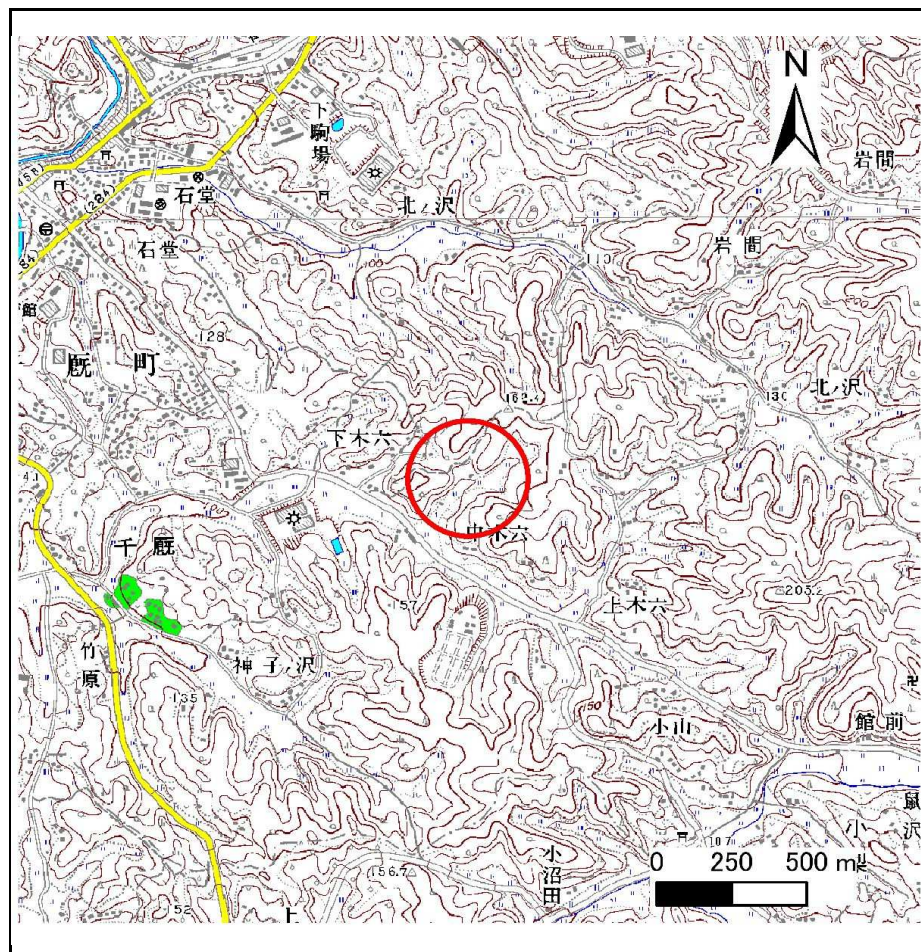
# 土砂災害防止に関する基礎調査(急傾斜地の崩壊)

表紙 概況、位置図

|         |                         |
|---------|-------------------------|
| 自然現象の種類 | 急傾斜地の崩壊                 |
| 箇所番号    | 181E1001                |
| 箇所名     | 中木六                     |
| 所在地     | 岩手県一関市千厩町千厩字鳥羽          |
| 調査機関    | 岩手県県南広域振興局 土木部 千厩土木センター |



位置図(S=1:200,000)



概況図(S=1:25,000)



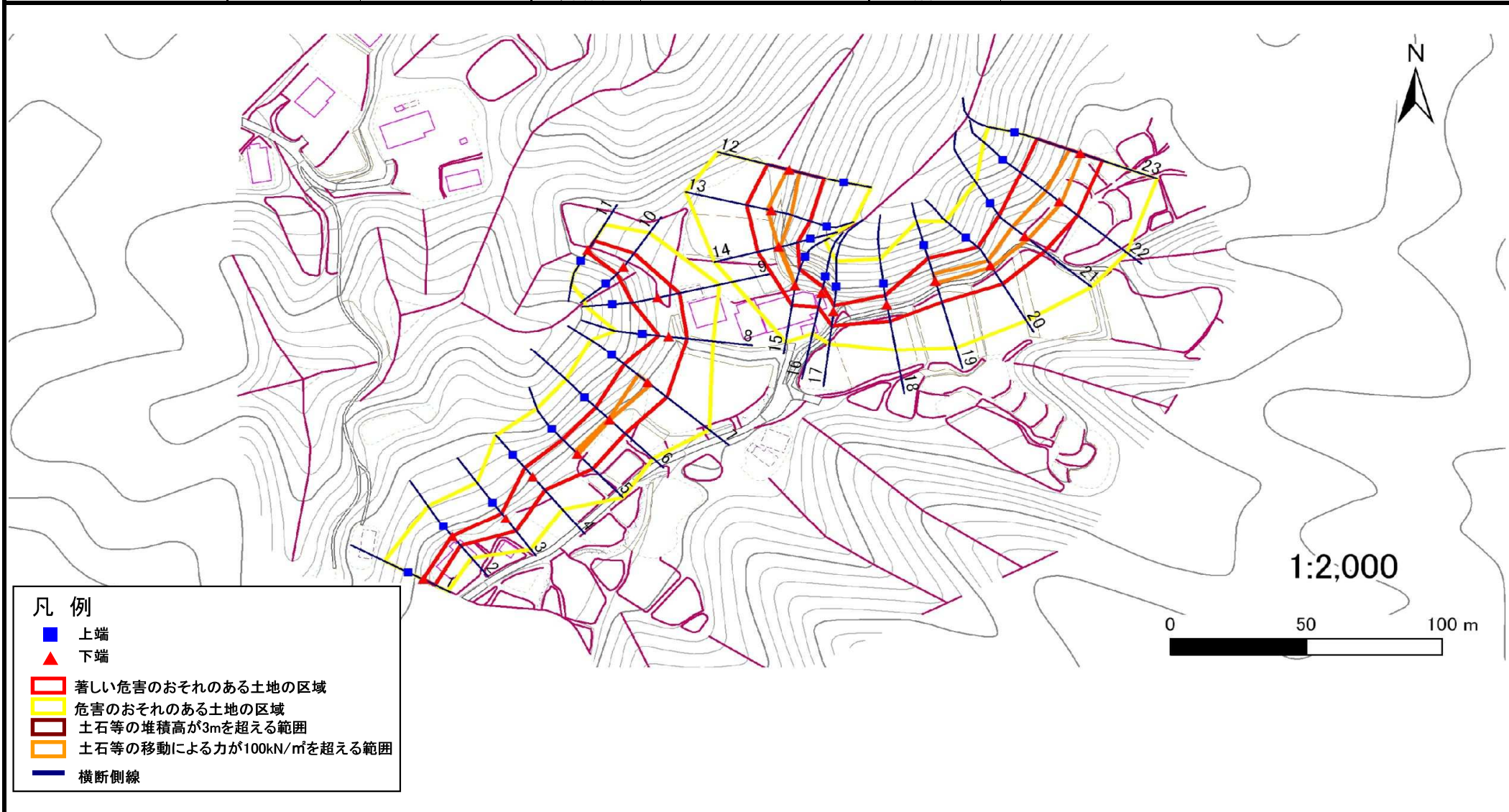
# 急傾斜地の崩壊区域調査

様式3-1 危害のおそれのある土地、著しい危害のおそれのある土地の設定図

調査年度

平成23年度

急傾斜地の位置 箇所番号 181E1001 箇所名 中木六 所在地 岩手県一関市千厩町千厩字鳥羽



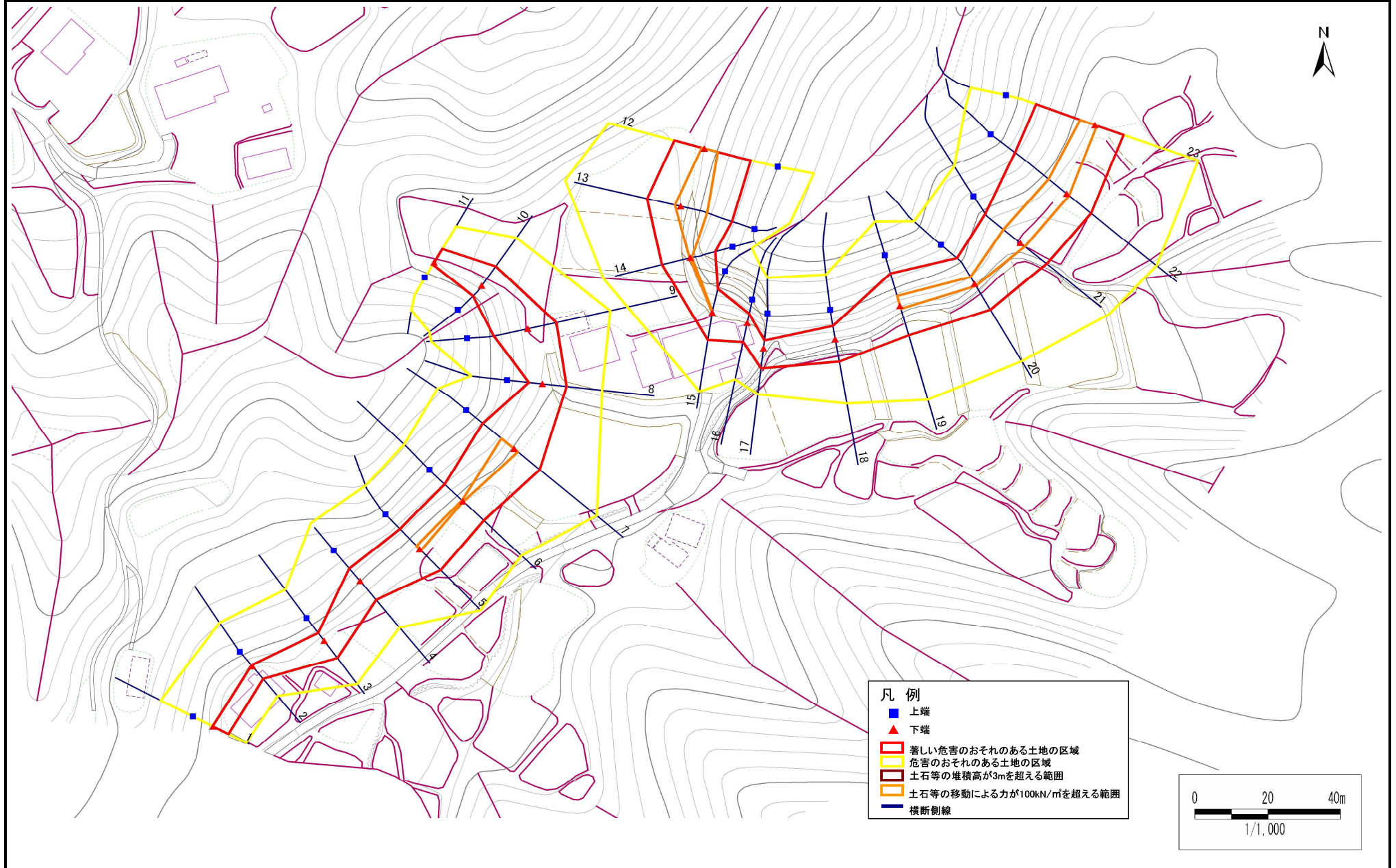
- 凡例**
- 上端
  - ▲ 下端
  - ▭ 著しい危害のおそれのある土地の区域
  - ▭ 危害のおそれのある土地の区域
  - ▭ 土石等の堆積高が3mを超える範囲
  - ▭ 土石等の移動による力が100kN/m<sup>2</sup>を超える範囲
  - 横断側線

# 急傾斜地の崩壊区域調書

様式3-1 危害のおそれのある土地、著しい危害のおそれのある土地の設定図

調査年度 平成23年度

急傾斜地の位置 箇所番号 181E1001 箇所名 中木六 所在地 岩手県一関市千厩町千厩字鳥羽





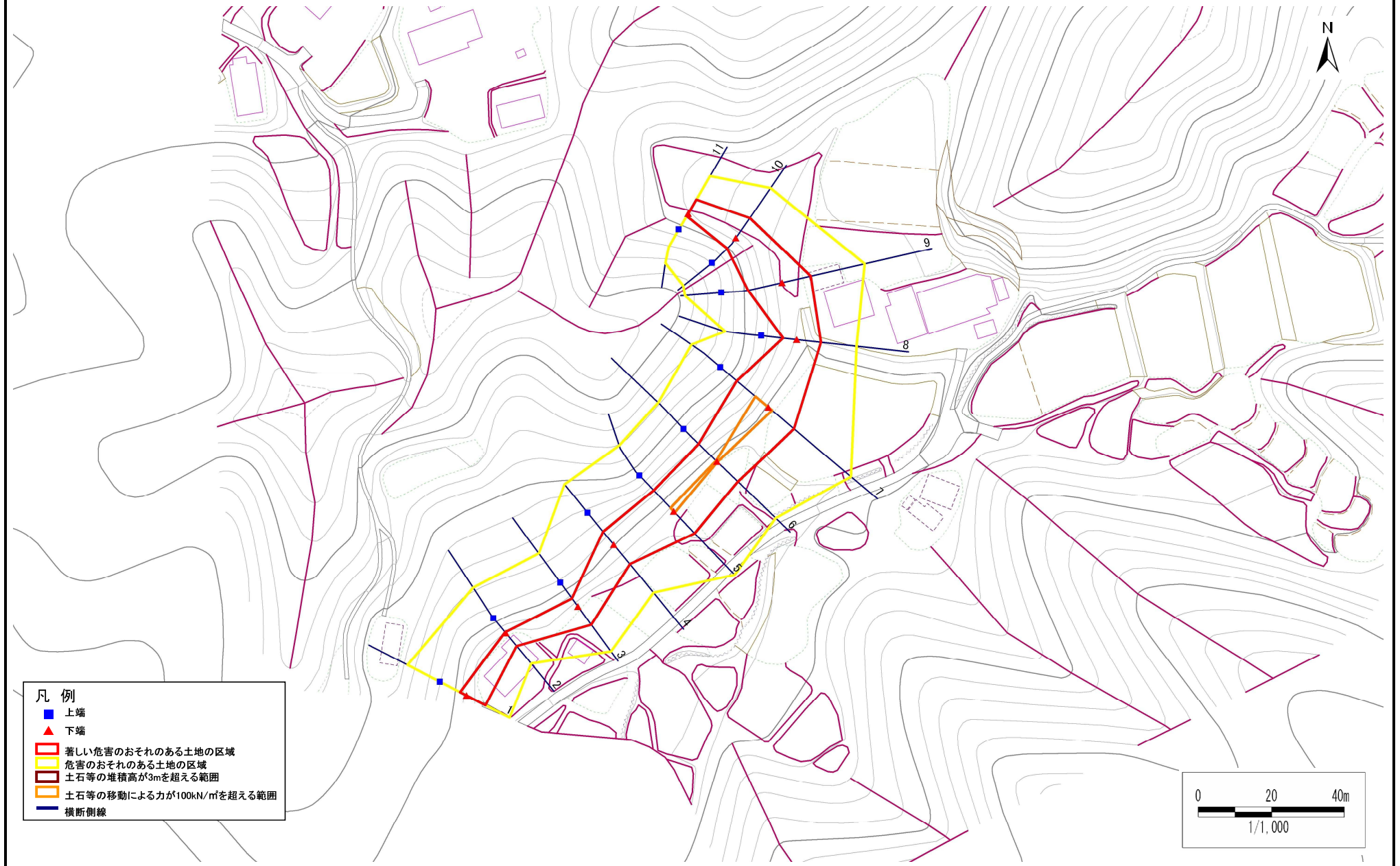
# 急傾斜地の崩壊区域調書

様式3-1 危害のおそれのある土地、著しい危害のおそれのある土地の設定図

調査年度

平成23年度

急傾斜地の位置 箇所番号 181E1001 箇所名 中木六 所在地 岩手県一関市千厩町千厩字鳥羽

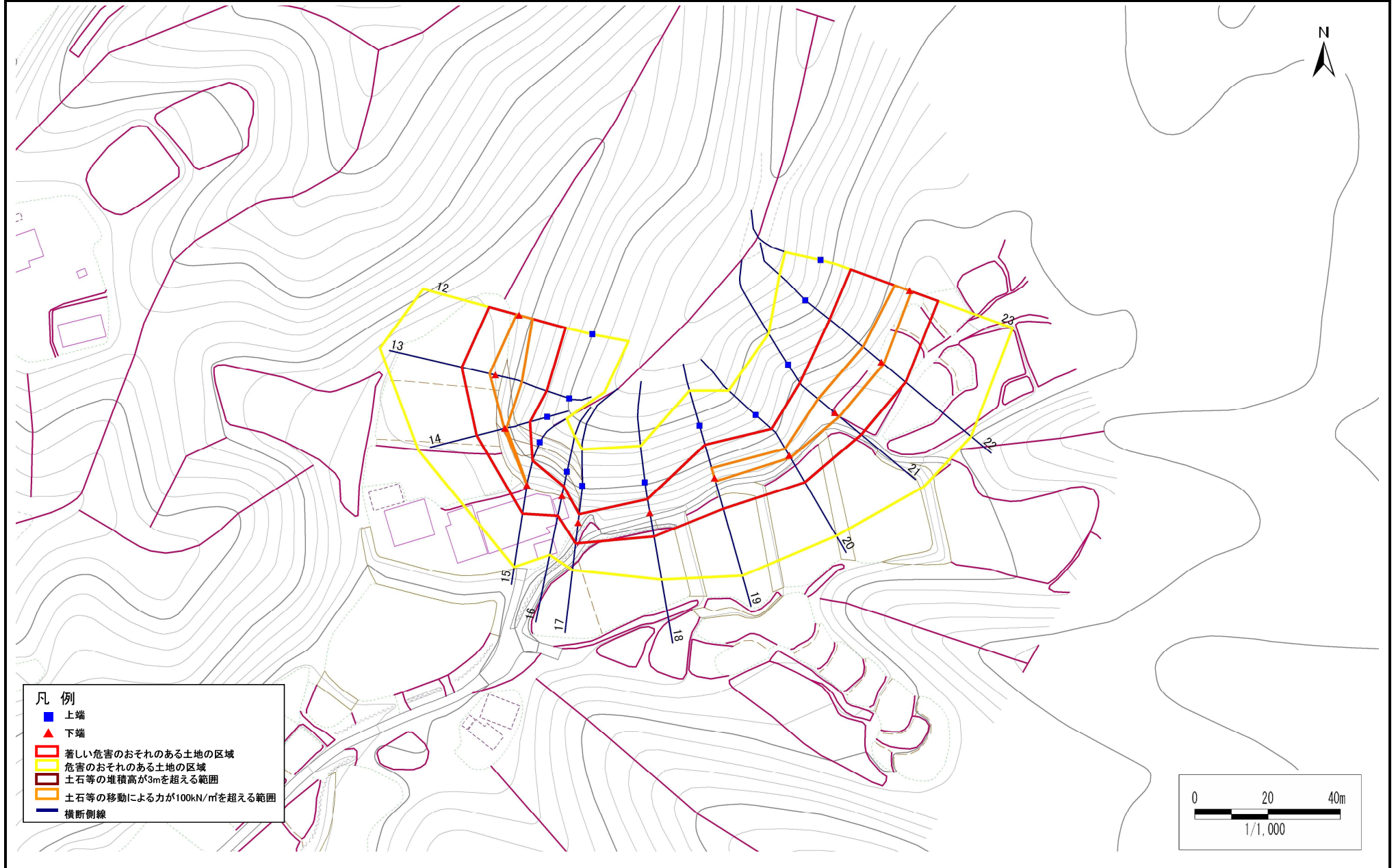


# 急傾斜地の崩壊区域調書

様式3-1 危害のおそれのある土地、著しい危害のおそれのある土地の設定図

調査年度 平成23年度

急傾斜地の位置 箇所番号 181E1001 箇所名 中木六 所在地 岩手県一関市千厩町千厩字鳥羽



## 急傾斜地の崩壊区域調査

様式3-2 建築物に作用すると想定される衝撃に関する事項(1/2)

調査年度 平成23年度

| 急傾斜地の位置        |                           | 箇所番号      |                | 181E1001                      |               | 箇所名              |           | 中木六                           |                           | 所在地       |                | 岩手県一関市千厩町千厩字鳥羽                |               |                |           |                               |
|----------------|---------------------------|-----------|----------------|-------------------------------|---------------|------------------|-----------|-------------------------------|---------------------------|-----------|----------------|-------------------------------|---------------|----------------|-----------|-------------------------------|
| 横断<br>測線<br>番号 | 急傾斜地の下端に隣接する土地            |           |                |                               |               |                  |           |                               | 急傾斜地内                     |           |                |                               |               |                |           |                               |
|                | 土石等の移動の高さと力の大きさ           |           |                |                               | 土石等の堆積高さとの大きさ |                  |           |                               | 土石等の移動の高さと力の大きさ           |           |                |                               | 土石等の堆積高さとの大きさ |                |           |                               |
|                | 区分                        | 高さ<br>(m) | 下端からの距離<br>(m) | 力の大きさ<br>(kN/m <sup>2</sup> ) | 区分            | 下端からの水平<br>距離(m) | 高さ<br>(m) | 力の大きさ<br>(kN/m <sup>2</sup> ) | 区分                        | 高さ<br>(m) | 上端からの比高<br>(m) | 力の大きさ<br>(kN/m <sup>2</sup> ) | 区分            | 上端からの比高<br>(m) | 高さ<br>(m) | 力の大きさ<br>(kN/m <sup>2</sup> ) |
| 1              | 100kN/m <sup>2</sup> を超える | -         | - ~ -          | -                             | 3mを超える        | - ~ -            | -         | -                             | 100kN/m <sup>2</sup> を超える | -         | - ~ -          | -                             | 3mを超える        | - ~ -          | -         | -                             |
|                | それ以外                      | 1.00      | 0.00 ~ 4.76    | 59.34                         | それ以外          | 0.00 ~ 4.76      | 1.83      | 9.26                          | それ以外                      | 1.00      | 5.00 ~ 5.10    | 59.34                         | それ以外          | 5.00 ~ 5.10    | 1.83      | 9.26                          |
| 2              | 100kN/m <sup>2</sup> を超える | -         | - ~ -          | -                             | 3mを超える        | - ~ -            | -         | -                             | 100kN/m <sup>2</sup> を超える | -         | - ~ -          | -                             | 3mを超える        | - ~ -          | -         | -                             |
|                | それ以外                      | 1.00      | 0.00 ~ 4.58    | 57.06                         | それ以外          | 0.00 ~ 4.58      | 1.99      | 10.06                         | それ以外                      | 1.00      | 5.00 ~ 5.40    | 57.06                         | それ以外          | 5.00 ~ 5.40    | 1.99      | 10.06                         |
| 3              | 100kN/m <sup>2</sup> を超える | -         | - ~ -          | -                             | 3mを超える        | - ~ -            | -         | -                             | 100kN/m <sup>2</sup> を超える | -         | - ~ -          | -                             | 3mを超える        | - ~ -          | -         | -                             |
|                | それ以外                      | 1.00      | 0.00 ~ 6.13    | 76.89                         | それ以外          | 0.00 ~ 6.13      | 1.93      | 9.77                          | それ以外                      | 1.00      | 5.00 ~ 7.60    | 76.89                         | それ以外          | 5.00 ~ 7.60    | 1.93      | 9.77                          |
| 4              | 100kN/m <sup>2</sup> を超える | -         | - ~ -          | -                             | 3mを超える        | - ~ -            | -         | -                             | 100kN/m <sup>2</sup> を超える | -         | - ~ -          | -                             | 3mを超える        | - ~ -          | -         | -                             |
|                | それ以外                      | 1.00      | 0.00 ~ 6.90    | 87.41                         | それ以外          | 0.00 ~ 0.00      | 1.76      | 8.89                          | それ以外                      | 1.00      | 5.00 ~ 8.50    | 87.41                         | それ以外          | 5.00 ~ 8.50    | 1.76      | 8.89                          |
| 5              | 100kN/m <sup>2</sup> を超える | 1.00      | 0.00 ~ 0.42    | 106.19                        | 3mを超える        | - ~ -            | -         | -                             | 100kN/m <sup>2</sup> を超える | 1.00      | 10.85 ~ 12.00  | 106.19                        | 3mを超える        | - ~ -          | -         | -                             |
|                | それ以外                      | 1.00      | 0.42 ~ 8.20    | 100.00                        | それ以外          | 0.00 ~ 8.20      | 2.32      | 11.72                         | それ以外                      | 1.00      | 5.00 ~ 10.85   | 100.00                        | それ以外          | 5.00 ~ 12.00   | 2.32      | 11.72                         |
| 6              | 100kN/m <sup>2</sup> を超える | 1.00      | 0.00 ~ 0.12    | 101.79                        | 3mを超える        | - ~ -            | -         | -                             | 100kN/m <sup>2</sup> を超える | 1.00      | 10.78 ~ 11.10  | 101.79                        | 3mを超える        | - ~ -          | -         | -                             |
|                | それ以外                      | 1.00      | 0.12 ~ 7.91    | 100.00                        | それ以外          | 0.00 ~ 7.91      | 2.30      | 11.64                         | それ以外                      | 1.00      | 5.00 ~ 10.78   | 100.00                        | それ以外          | 5.00 ~ 11.10   | 2.30      | 11.64                         |
| 7              | 100kN/m <sup>2</sup> を超える | 1.00      | 0.00 ~ 1.27    | 119.28                        | 3mを超える        | - ~ -            | -         | -                             | 100kN/m <sup>2</sup> を超える | 1.00      | 10.72 ~ 14.70  | 119.28                        | 3mを超える        | - ~ -          | -         | -                             |
|                | それ以外                      | 1.00      | 1.27 ~ 9.06    | 100.00                        | それ以外          | 0.00 ~ 9.06      | 2.29      | 11.56                         | それ以外                      | 1.00      | 5.00 ~ 10.72   | 100.00                        | それ以外          | 5.00 ~ 14.70   | 2.29      | 11.56                         |
| 8              | 100kN/m <sup>2</sup> を超える | -         | - ~ -          | -                             | 3mを超える        | - ~ -            | -         | -                             | 100kN/m <sup>2</sup> を超える | -         | - ~ -          | -                             | 3mを超える        | - ~ -          | -         | -                             |
|                | それ以外                      | 1.00      | 0.00 ~ 6.68    | 84.31                         | それ以外          | 0.00 ~ 6.68      | 1.84      | 9.30                          | それ以外                      | 1.00      | 5.00 ~ 8.20    | 84.31                         | それ以外          | 5.00 ~ 8.20    | 1.84      | 9.30                          |
| 9              | 100kN/m <sup>2</sup> を超える | 1.00      | 0.00 ~ 0.26    | 103.88                        | 3mを超える        | - ~ -            | -         | -                             | 100kN/m <sup>2</sup> を超える | 1.00      | 10.79 ~ 11.56  | 103.88                        | 3mを超える        | - ~ -          | -         | -                             |
|                | それ以外                      | 1.00      | 0.26 ~ 8.05    | 100.00                        | それ以外          | 0.00 ~ 8.05      | 2.08      | 10.52                         | それ以外                      | 1.00      | 5.00 ~ 10.79   | 100.00                        | それ以外          | 5.00 ~ 11.56   | 2.08      | 10.52                         |
| 10             | 100kN/m <sup>2</sup> を超える | -         | - ~ -          | -                             | 3mを超える        | - ~ -            | -         | -                             | 100kN/m <sup>2</sup> を超える | -         | - ~ -          | -                             | 3mを超える        | - ~ -          | -         | -                             |
|                | それ以外                      | 1.00      | 0.00 ~ 6.66    | 84.06                         | それ以外          | 0.00 ~ 6.66      | 1.87      | 9.48                          | それ以外                      | 1.00      | 5.00 ~ 8.30    | 84.06                         | それ以外          | 5.00 ~ 8.30    | 1.87      | 9.48                          |
| 11             | 100kN/m <sup>2</sup> を超える | -         | - ~ -          | -                             | 3mを超える        | - ~ -            | -         | -                             | 100kN/m <sup>2</sup> を超える | -         | - ~ -          | -                             | 3mを超える        | - ~ -          | -         | -                             |
|                | それ以外                      | 1.00      | 0.00 ~ 4.43    | 55.32                         | それ以外          | 0.00 ~ 4.43      | 2.12      | 10.69                         | それ以外                      | 1.00      | 5.00 ~ 5.90    | 55.32                         | それ以外          | 5.00 ~ 5.90    | 2.12      | 10.69                         |
| 12             | 100kN/m <sup>2</sup> を超える | 1.00      | 0.00 ~ 0.71    | 110.65                        | 3mを超える        | - ~ -            | -         | -                             | 100kN/m <sup>2</sup> を超える | 1.00      | 11.12 ~ 13.60  | 110.65                        | 3mを超える        | - ~ -          | -         | -                             |
|                | それ以外                      | 1.00      | 0.71 ~ 8.50    | 100.00                        | それ以外          | 0.00 ~ 8.50      | 2.04      | 10.29                         | それ以外                      | 1.00      | 5.00 ~ 11.12   | 100.00                        | それ以外          | 5.00 ~ 13.60   | 2.04      | 10.29                         |
| 13             | 100kN/m <sup>2</sup> を超える | 1.00      | 0.00 ~ 1.64    | 125.04                        | 3mを超える        | - ~ -            | -         | -                             | 100kN/m <sup>2</sup> を超える | 1.00      | 10.53 ~ 16.23  | 125.04                        | 3mを超える        | - ~ -          | -         | -                             |
|                | それ以外                      | 1.00      | 1.64 ~ 9.42    | 100.00                        | それ以外          | 0.00 ~ 9.42      | 2.36      | 11.94                         | それ以外                      | 1.00      | 5.00 ~ 10.53   | 100.00                        | それ以外          | 5.00 ~ 16.23   | 2.36      | 11.94                         |
| 14             | 100kN/m <sup>2</sup> を超える | 1.00      | 0.00 ~ 0.17    | 102.49                        | 3mを超える        | - ~ -            | -         | -                             | 100kN/m <sup>2</sup> を超える | 1.00      | 11.71 ~ 12.20  | 102.49                        | 3mを超える        | - ~ -          | -         | -                             |
|                | それ以外                      | 1.00      | 0.17 ~ 7.95    | 100.00                        | それ以外          | 0.00 ~ 7.95      | 2.45      | 12.36                         | それ以外                      | 1.00      | 5.00 ~ 11.71   | 100.00                        | それ以外          | 5.00 ~ 12.20   | 2.45      | 12.36                         |
| 15             | 100kN/m <sup>2</sup> を超える | 1.00      | 0.00 ~ 0.09    | 101.25                        | 3mを超える        | - ~ -            | -         | -                             | 100kN/m <sup>2</sup> を超える | 1.00      | 11.07 ~ 11.30  | 101.25                        | 3mを超える        | - ~ -          | -         | -                             |
|                | それ以外                      | 1.00      | 0.09 ~ 7.87    | 100.00                        | それ以外          | 0.00 ~ 7.87      | 2.36      | 11.93                         | それ以外                      | 1.00      | 5.00 ~ 11.07   | 100.00                        | それ以外          | 5.00 ~ 11.30   | 2.36      | 11.93                         |

## 急傾斜地の崩壊区域調査

様式3-2 建築物に作用すると想定される衝撃に関する事項(2/2)

調査年度 平成23年度

| 急傾斜地の位置        |                           | 箇所番号      |                | 181E1001                      |               | 箇所名              |           | 中木六                           |                           | 所在地       |                | 岩手県一関市千厩町千厩字鳥羽                |               |                |           |                               |
|----------------|---------------------------|-----------|----------------|-------------------------------|---------------|------------------|-----------|-------------------------------|---------------------------|-----------|----------------|-------------------------------|---------------|----------------|-----------|-------------------------------|
| 横断<br>測線<br>番号 | 急傾斜地の下端に隣接する土地            |           |                |                               |               |                  |           |                               | 急傾斜地内                     |           |                |                               |               |                |           |                               |
|                | 土石等の移動の高さと力の大きさ           |           |                |                               | 土石等の堆積高さとの大きさ |                  |           |                               | 土石等の移動の高さと力の大きさ           |           |                |                               | 土石等の堆積高さとの大きさ |                |           |                               |
|                | 区分                        | 高さ<br>(m) | 下端からの距離<br>(m) | 力の大きさ<br>(kN/m <sup>2</sup> ) | 区分            | 下端からの水平<br>距離(m) | 高さ<br>(m) | 力の大きさ<br>(kN/m <sup>2</sup> ) | 区分                        | 高さ<br>(m) | 上端からの比高<br>(m) | 力の大きさ<br>(kN/m <sup>2</sup> ) | 区分            | 上端からの比高<br>(m) | 高さ<br>(m) | 力の大きさ<br>(kN/m <sup>2</sup> ) |
| 16             | 100kN/m <sup>2</sup> を超える | -         | - ~ -          | -                             | 3mを超える        | - ~ -            | -         | -                             | 100kN/m <sup>2</sup> を超える | -         | - ~ -          | -                             | 3mを超える        | - ~ -          | -         | -                             |
|                | それ以外                      | 1.00      | 0.00 ~ 5.54    | 69.13                         | それ以外          | 0.00 ~ 5.54      | 2.15      | 10.86                         | それ以外                      | 1.00      | 5.00 ~ 8.20    | 69.13                         | それ以外          | 5.00 ~ 8.20    | 2.15      | 10.86                         |
| 17             | 100kN/m <sup>2</sup> を超える | -         | - ~ -          | -                             | 3mを超える        | - ~ -            | -         | -                             | 100kN/m <sup>2</sup> を超える | -         | - ~ -          | -                             | 3mを超える        | - ~ -          | -         | -                             |
|                | それ以外                      | 1.00      | 0.00 ~ 5.71    | 71.32                         | それ以外          | 0.00 ~ 0.00      | 1.65      | 8.32                          | それ以外                      | 1.00      | 5.00 ~ 6.50    | 71.32                         | それ以外          | 5.00 ~ 6.50    | 1.65      | 8.32                          |
| 18             | 100kN/m <sup>2</sup> を超える | -         | - ~ -          | -                             | 3mを超える        | - ~ -            | -         | -                             | 100kN/m <sup>2</sup> を超える | -         | - ~ -          | -                             | 3mを超える        | - ~ -          | -         | -                             |
|                | それ以外                      | 1.00      | 0.00 ~ 6.47    | 81.53                         | それ以外          | 0.00 ~ 6.47      | 2.05      | 10.37                         | それ以外                      | 1.00      | 5.00 ~ 9.20    | 81.53                         | それ以外          | 5.00 ~ 9.20    | 2.05      | 10.37                         |
| 19             | 100kN/m <sup>2</sup> を超える | 1.00      | 0.00 ~ 0.89    | 113.36                        | 3mを超える        | - ~ -            | -         | -                             | 100kN/m <sup>2</sup> を超える | 1.00      | 11.11 ~ 13.80  | 113.36                        | 3mを超える        | - ~ -          | -         | -                             |
|                | それ以外                      | 1.00      | 0.89 ~ 8.68    | 100.00                        | それ以外          | 0.00 ~ 8.68      | 2.37      | 11.96                         | それ以外                      | 1.00      | 5.00 ~ 11.11   | 100.00                        | それ以外          | 5.00 ~ 13.80   | 2.37      | 11.96                         |
| 20             | 100kN/m <sup>2</sup> を超える | 1.00      | 0.00 ~ 0.67    | 110.03                        | 3mを超える        | - ~ -            | -         | -                             | 100kN/m <sup>2</sup> を超える | 1.00      | 10.79 ~ 12.70  | 110.03                        | 3mを超える        | - ~ -          | -         | -                             |
|                | それ以外                      | 1.00      | 0.67 ~ 8.46    | 100.00                        | それ以外          | 0.00 ~ 8.46      | 2.31      | 11.65                         | それ以外                      | 1.00      | 5.00 ~ 10.79   | 100.00                        | それ以外          | 5.00 ~ 12.70   | 2.31      | 11.65                         |
| 21             | 100kN/m <sup>2</sup> を超える | 1.00      | 0.00 ~ 1.55    | 123.65                        | 3mを超える        | - ~ -            | -         | -                             | 100kN/m <sup>2</sup> を超える | 1.00      | 10.69 ~ 15.80  | 123.65                        | 3mを超える        | - ~ -          | -         | -                             |
|                | それ以外                      | 1.00      | 1.55 ~ 9.33    | 100.00                        | それ以外          | 0.00 ~ 9.33      | 2.48      | 12.52                         | それ以外                      | 1.00      | 5.00 ~ 10.69   | 100.00                        | それ以外          | 5.00 ~ 15.80   | 2.48      | 12.52                         |
| 22             | 100kN/m <sup>2</sup> を超える | 1.00      | 0.00 ~ 0.85    | 112.65                        | 3mを超える        | - ~ -            | -         | -                             | 100kN/m <sup>2</sup> を超える | 1.00      | 12.08 ~ 15.94  | 112.65                        | 3mを超える        | - ~ -          | -         | -                             |
|                | それ以外                      | 1.00      | 0.85 ~ 8.63    | 100.00                        | それ以外          | 0.00 ~ 8.63      | 2.13      | 10.76                         | それ以外                      | 1.00      | 5.00 ~ 12.08   | 100.00                        | それ以外          | 5.00 ~ 15.94   | 2.13      | 10.76                         |
| 23             | 100kN/m <sup>2</sup> を超える | 1.00      | 0.00 ~ 0.55    | 108.21                        | 3mを超える        | - ~ -            | -         | -                             | 100kN/m <sup>2</sup> を超える | 1.00      | 12.48 ~ 15.00  | 108.21                        | 3mを超える        | - ~ -          | -         | -                             |
|                | それ以外                      | 1.00      | 0.55 ~ 8.34    | 100.00                        | それ以外          | 0.00 ~ 8.34      | 2.11      | 10.65                         | それ以外                      | 1.00      | 5.00 ~ 12.48   | 100.00                        | それ以外          | 5.00 ~ 15.00   | 2.11      | 10.65                         |
|                | 100kN/m <sup>2</sup> を超える |           | ~              |                               | 3mを超える        | ~                |           |                               | 100kN/m <sup>2</sup> を超える |           | ~              |                               | 3mを超える        | ~              |           |                               |
|                | それ以外                      |           | ~              |                               | それ以外          | ~                |           |                               | それ以外                      |           | ~              |                               | それ以外          | ~              |           |                               |
|                | 100kN/m <sup>2</sup> を超える |           | ~              |                               | 3mを超える        | ~                |           |                               | 100kN/m <sup>2</sup> を超える |           | ~              |                               | 3mを超える        | ~              |           |                               |
|                | それ以外                      |           | ~              |                               | それ以外          | ~                |           |                               | それ以外                      |           | ~              |                               | それ以外          | ~              |           |                               |
|                | 100kN/m <sup>2</sup> を超える |           | ~              |                               | 3mを超える        | ~                |           |                               | 100kN/m <sup>2</sup> を超える |           | ~              |                               | 3mを超える        | ~              |           |                               |
|                | それ以外                      |           | ~              |                               | それ以外          | ~                |           |                               | それ以外                      |           | ~              |                               | それ以外          | ~              |           |                               |
|                | 100kN/m <sup>2</sup> を超える |           | ~              |                               | 3mを超える        | ~                |           |                               | 100kN/m <sup>2</sup> を超える |           | ~              |                               | 3mを超える        | ~              |           |                               |
|                | それ以外                      |           | ~              |                               | それ以外          | ~                |           |                               | それ以外                      |           | ~              |                               | それ以外          | ~              |           |                               |
|                | 100kN/m <sup>2</sup> を超える |           | ~              |                               | 3mを超える        | ~                |           |                               | 100kN/m <sup>2</sup> を超える |           | ~              |                               | 3mを超える        | ~              |           |                               |
|                | それ以外                      |           | ~              |                               | それ以外          | ~                |           |                               | それ以外                      |           | ~              |                               | それ以外          | ~              |           |                               |