

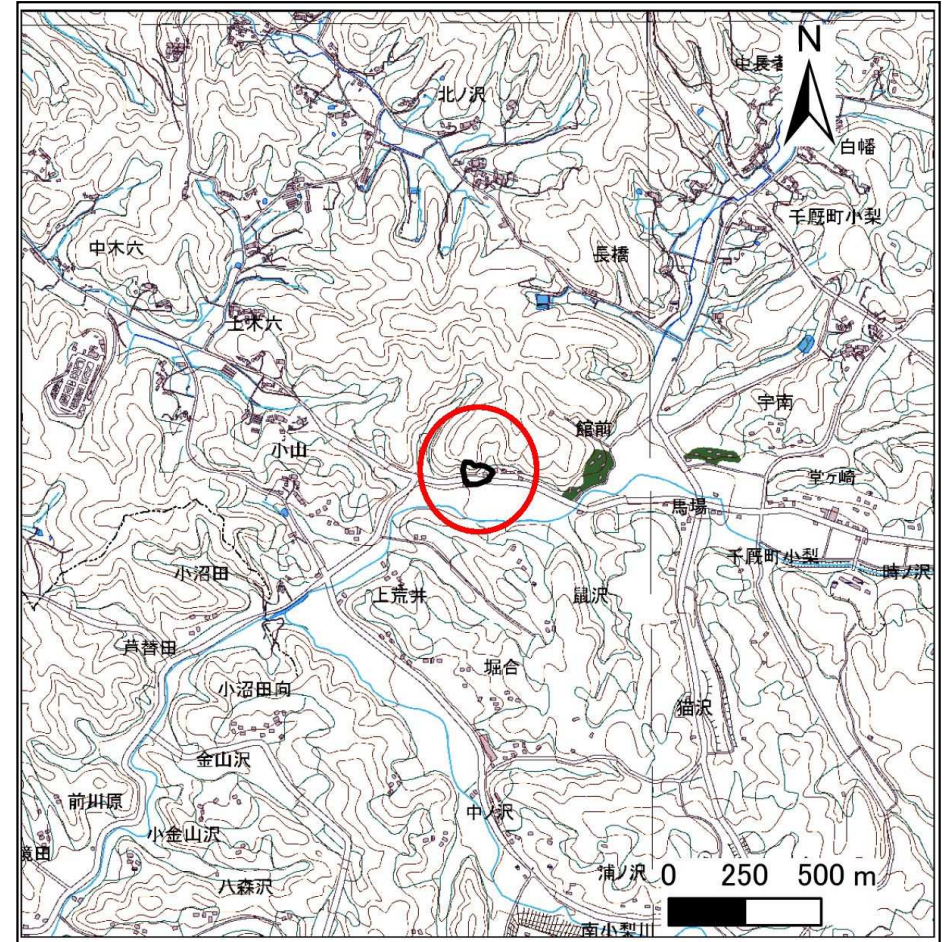
土砂災害防止に関する基礎調査(急傾斜地の崩壊)

表紙 概況、位置図

自然現象の種類	急傾斜地の崩壊
箇所番号	181B1009
箇所名	館前-1
所在地	一関市千厩町小梨字館前
調査機関	県南広域振興局土木部千厩土木センター



位置図 (S=1:200,000)



概況図 (S=1:25,000)

急傾斜地の崩壊区域調査

様式3-1 危害のおそれのある土地、著しい危害のおそれのある土地の設定図

調査年度

平成27年度

急傾斜地の位置

箇所番号

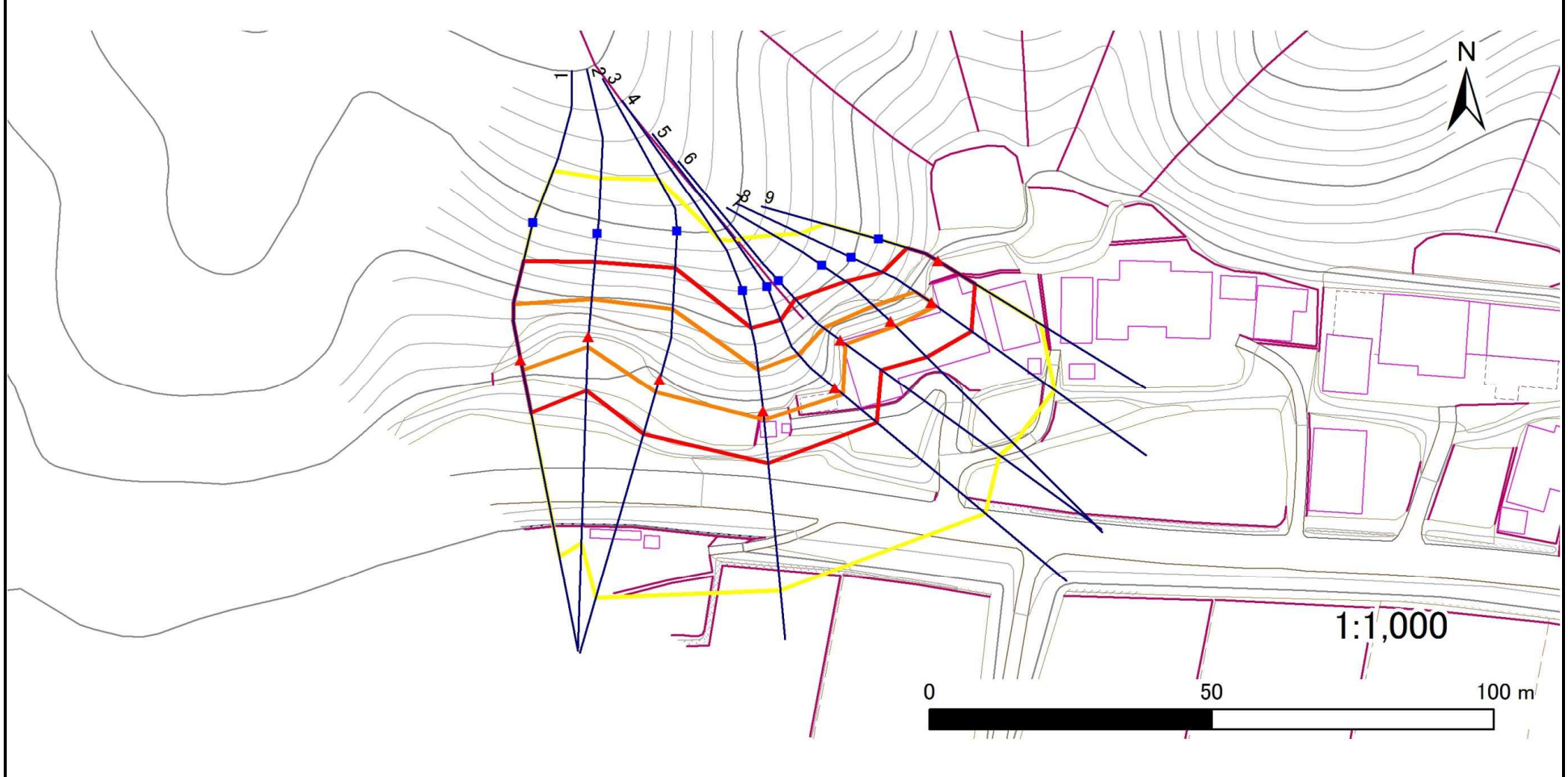
181B1009

箇所名

館前-1

所在地

一関市千厩町小梨字館前



凡例

■ 上端
▲ 下端

— 横断測線

— 危害のおそれのある土地の区域

— 著しい危害のおそれのある土地の区域

— 土石等の移動による力が100kN/m²を超える範囲

— 土石等の堆積高が3mを超える範囲

急傾斜地の崩壊区域調書

様式3-2 建築物に作用すると想定される衝撃に関する事項(1/1)

調査年度 平成27年度

急傾斜地の位置		箇所番号		181B1009		箇所名		館前-1		所在地		一関市千厩町小梨字館前				
横断 測線 番号	急傾斜地の下端に隣接する土地								急傾斜地内							
	土石等の移動の高さと力の大きさ				土石等の堆積高さと力の大きさ				土石等の移動の高さと力の大きさ				土石等の堆積高さと力の大きさ			
	区分	高さ (m)	下端からの距離 (m)	力の大きさ (kN/m ²)	区分	下端からの水平 距離(m)	高さ (m)	力の大きさ (kN/m ²)	区分	高さ (m)	上端からの比高 (m)	力の大きさ (kN/m ²)	区分	上端からの比高 (m)	高さ (m)	力の大きさ (kN/m ²)
1	100kN/m ² を超える	1.00	0.00 ~ 1.83	128.08	3mを超える	~ ~ ~	~	~	100kN/m ² を超える	1.00	10.65 ~ 17.83	128.08	3mを超える	~ ~ ~	~	~
	それ以外	1.00	1.83 ~ 9.61	100.00	それ以外	0.00 ~ 9.61	2.30	12.04	それ以外	1.00	5.00 ~ 10.65	100.00	それ以外	5.00 ~ 17.83	2.30	12.04
2	100kN/m ² を超える	1.00	0.00 ~ 1.80	127.60	3mを超える	~ ~ ~	~	~	100kN/m ² を超える	1.00	11.64 ~ 18.41	127.60	3mを超える	~ ~ ~	~	~
	それ以外	1.00	1.80 ~ 9.58	100.00	それ以外	0.00 ~ 9.58	2.65	13.88	それ以外	1.00	5.00 ~ 11.64	100.00	それ以外	5.00 ~ 18.41	2.65	13.88
3	100kN/m ² を超える	1.00	0.00 ~ 2.32	136.13	3mを超える	~ ~ ~	~	~	100kN/m ² を超える	1.00	10.54 ~ 20.27	136.13	3mを超える	~ ~ ~	~	~
	それ以外	1.00	2.32 ~ 10.10	100.00	それ以外	0.00 ~ 10.10	2.68	14.08	それ以外	1.00	5.00 ~ 10.54	100.00	それ以外	5.00 ~ 20.27	2.68	14.08
4	100kN/m ² を超える	1.00	0.00 ~ 1.56	123.79	3mを超える	~ ~ ~	~	~	100kN/m ² を超える	1.00	10.57 ~ 16.07	123.79	3mを超える	~ ~ ~	~	~
	それ以外	1.00	1.56 ~ 9.34	100.00	それ以外	0.00 ~ 9.34	2.33	12.20	それ以外	1.00	5.00 ~ 10.57	100.00	それ以外	5.00 ~ 16.07	2.33	12.20
5	100kN/m ² を超える	1.00	0.00 ~ 1.90	129.25	3mを超える	~ ~ ~	~	~	100kN/m ² を超える	1.00	10.53 ~ 17.42	129.25	3mを超える	~ ~ ~	~	~
	それ以外	1.00	1.90 ~ 9.68	100.00	それ以外	0.00 ~ 9.68	2.39	12.54	それ以外	1.00	5.00 ~ 10.53	100.00	それ以外	5.00 ~ 17.42	2.39	12.54
6	100kN/m ² を超える	1.00	0.00 ~ 1.11	116.71	3mを超える	~ ~ ~	~	~	100kN/m ² を超える	1.00	13.10 ~ 17.42	116.71	3mを超える	~ ~ ~	~	~
	それ以外	1.00	1.11 ~ 8.89	100.00	それ以外	0.00 ~ 8.89	2.79	14.64	それ以外	1.00	5.00 ~ 13.10	100.00	それ以外	5.00 ~ 17.42	2.79	14.64
7	100kN/m ² を超える	1.00	0.00 ~ 1.21	118.33	3mを超える	~ ~ ~	~	~	100kN/m ² を超える	1.00	11.43 ~ 15.42	118.33	3mを超える	~ ~ ~	~	~
	それ以外	1.00	1.21 ~ 9.00	100.00	それ以外	0.00 ~ 9.00	2.62	13.74	それ以外	1.00	5.00 ~ 11.43	100.00	それ以外	5.00 ~ 15.42	2.62	13.74
8	100kN/m ² を超える	1.00	0.00 ~ 0.96	114.38	3mを超える	~ ~ ~	~	~	100kN/m ² を超える	1.00	10.59 ~ 13.42	114.38	3mを超える	~ ~ ~	~	~
	それ以外	1.00	0.96 ~ 8.74	100.00	それ以外	0.00 ~ 8.74	2.24	11.76	それ以外	1.00	5.00 ~ 10.59	100.00	それ以外	5.00 ~ 13.42	2.24	11.76
9	100kN/m ² を超える	~	~ ~ ~	~	3mを超える	~ ~ ~	~	~	100kN/m ² を超える	~	~ ~ ~	~	3mを超える	~ ~ ~	~	~
	それ以外	1.00	0.00 ~ 7.60	97.30	それ以外	0.00 ~ 7.60	2.38	12.48	それ以外	1.00	5.00 ~ 10.72	97.30	それ以外	5.00 ~ 10.72	2.38	12.48
	100kN/m ² を超える		~		3mを超える	~			100kN/m ² を超える		~		3mを超える	~		
	それ以外		~		それ以外	~			それ以外		~		それ以外	~		
	100kN/m ² を超える		~		3mを超える	~			100kN/m ² を超える		~		3mを超える	~		
	それ以外		~		それ以外	~			それ以外		~		それ以外	~		
	100kN/m ² を超える		~		3mを超える	~			100kN/m ² を超える		~		3mを超える	~		
	それ以外		~		それ以外	~			それ以外		~		それ以外	~		
	100kN/m ² を超える		~		3mを超える	~			100kN/m ² を超える		~		3mを超える	~		
	それ以外		~		それ以外	~			それ以外		~		それ以外	~		