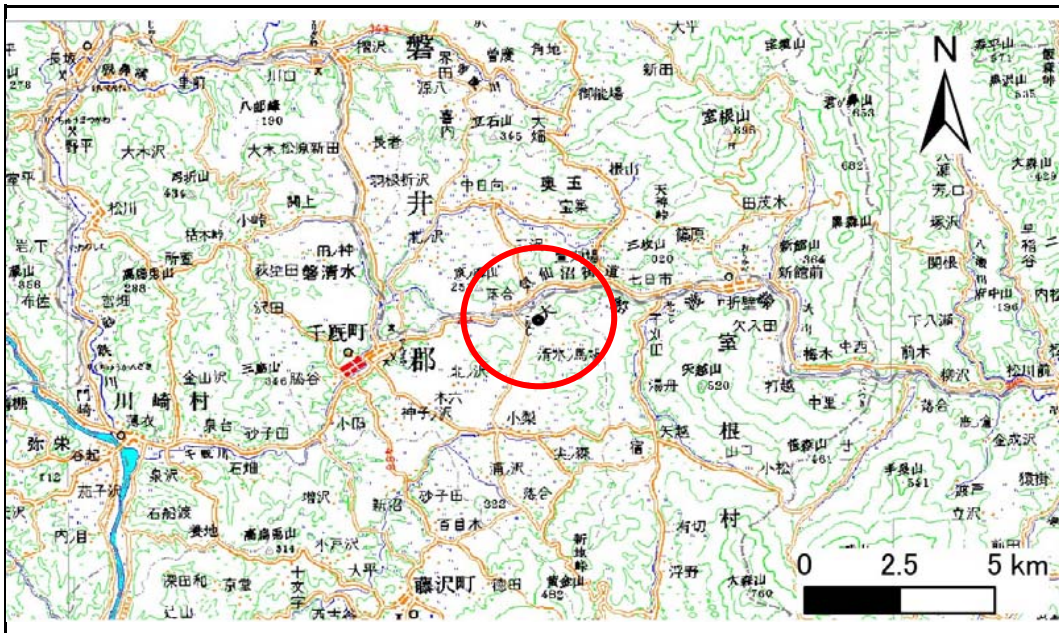


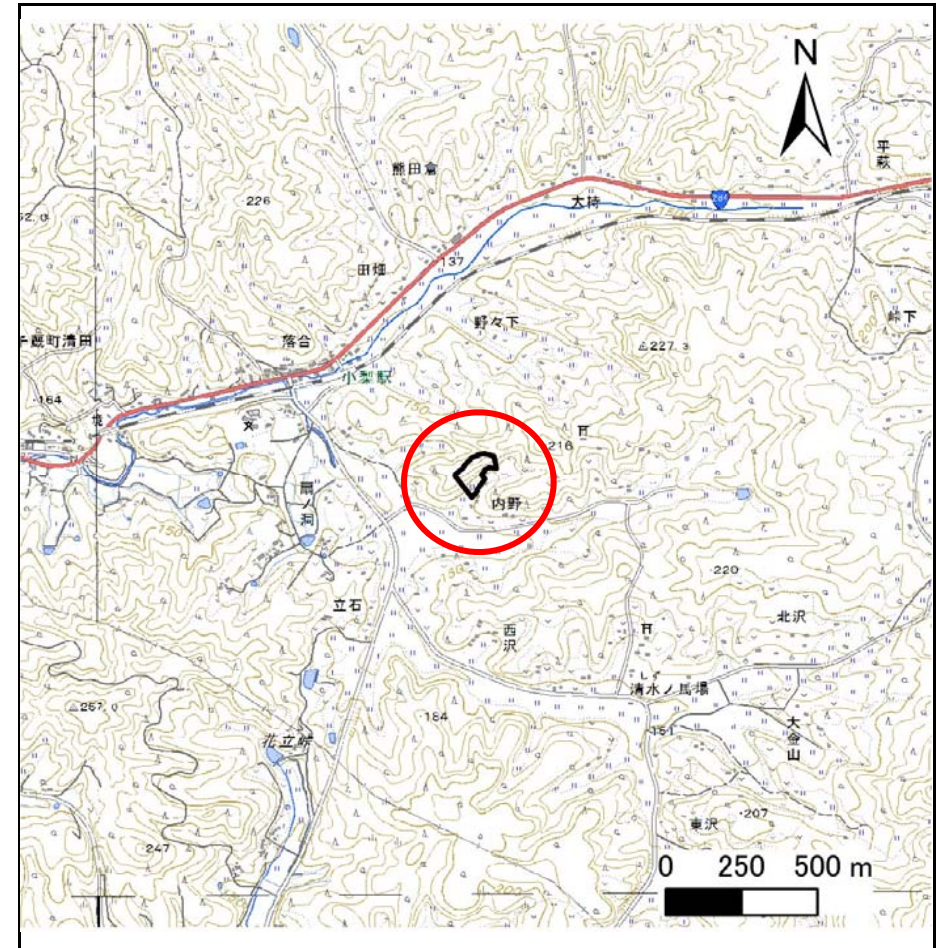
土砂災害防止に関する基礎調査(急傾斜地の崩壊)

表紙 概況、位置図

自然現象の種類	急傾斜地の崩壊
箇所番号	175B1010
箇所名	内野
所在地	一関市千厩町清田字内野
調査機関	県南広域振興局土木部千厩土木センター



位置図(S=1:200,000)



概況図(S=1:25,000)

急傾斜地の崩壊区域調書

様式3-1 危害のおそれのある土地、著しい危害のおそれのある土地の設定図

調査年度

平成29年度

急傾斜地の位置

箇所番号

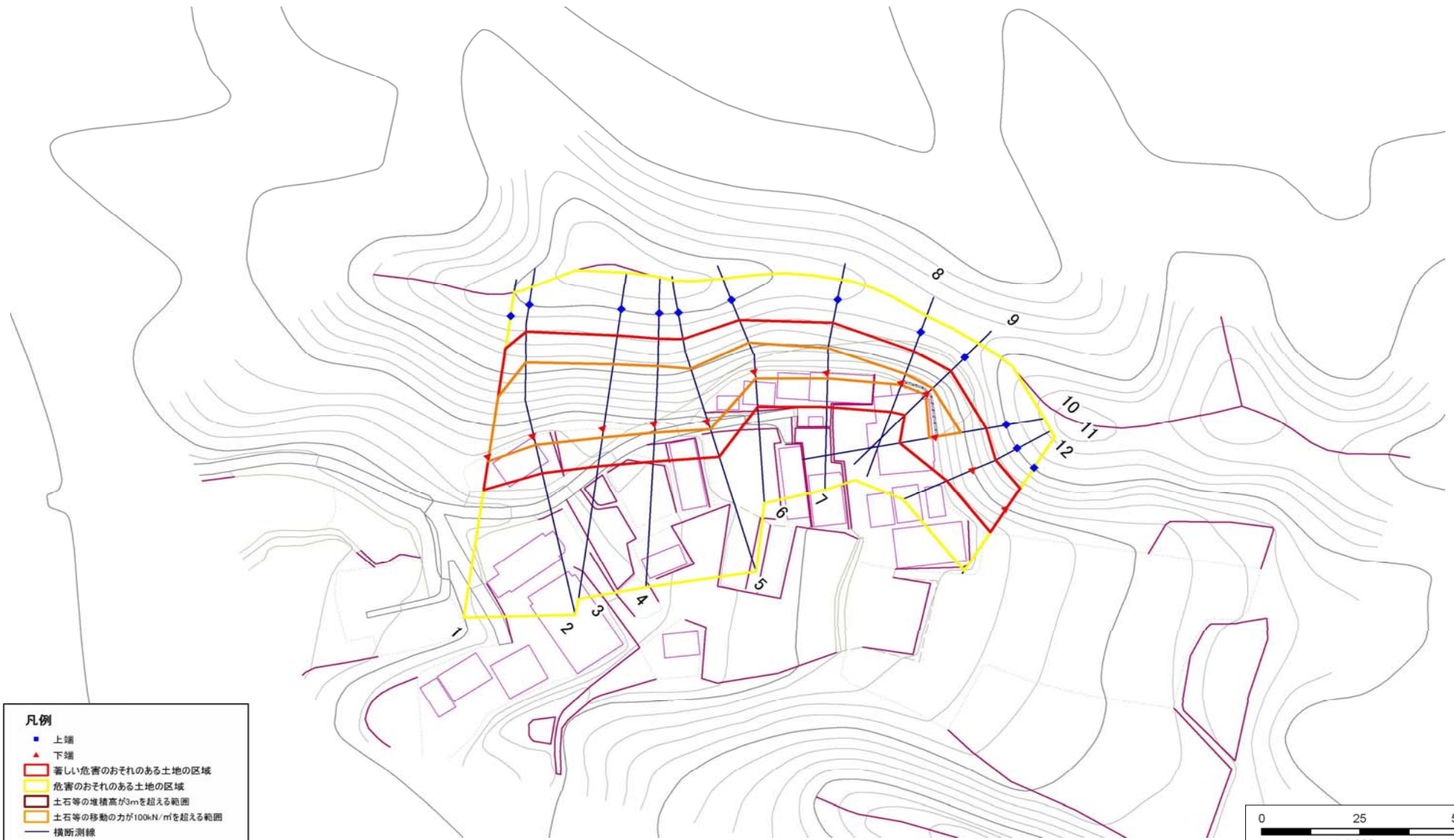
175B1010

箇所名

内野

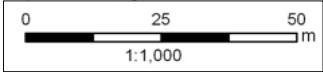
所在地

一関市千厩町清田字内野



凡例

- 上端
- ▲ 下端
- 著しい危害のおそれのある土地の区域
- 危害のおそれのある土地の区域
- 土石等の堆積高が3mを超える範囲
- 土石等の移動の力が100kN/mを超える範囲
- 横断測線



急傾斜地の崩壊区域調査

様式3-2 建築物に作用すると想定される衝撃に関する事項(1/1)

調査年度	平成29年度
------	--------

急傾斜地の位置		175B1010			箇所名				内野		所在地		一関市千厩町清田字内野			
横断 測線 番号	急傾斜地の下端に隣接する土地								急傾斜地内							
	土石等の移動の高さと力の大きさ				土石等の堆積高さとの大きさ				土石等の移動の高さと力の大きさ				土石等の堆積高さとの大きさ			
	区分	高さ (m)	下端からの距離 (m)	力の大きさ (kN/m ²)	区分	下端からの水平 距離(m)	高さ (m)	力の大きさ (kN/m ²)	区分	高さ (m)	上端からの比高 (m)	力の大きさ (kN/m ²)	区分	上端からの比高 (m)	高さ (m)	力の大きさ (kN/m ²)
1	100kN/m ² を超える	1.00	0.00 ~ 1.37	120.82	3mを超える	— ~ —	—	—	100kN/m ² を超える	1.00	12.69 ~ 22.00	120.82	3mを超える	— ~ —	—	—
	それ以外	1.00	1.37 ~ 9.16	100.00	それ以外	0.00 ~ 9.16	2.40	12.12	それ以外	1.00	5.00 ~ 12.69	100.00	それ以外	5.00 ~ 22.00	2.40	12.12
2	100kN/m ² を超える	1.00	0.00 ~ 2.56	140.21	3mを超える	— ~ —	—	—	100kN/m ² を超える	1.00	10.75 ~ 24.72	140.21	3mを超える	— ~ —	—	—
	それ以外	1.00	2.56 ~ 10.35	100.00	それ以外	0.00 ~ 10.35	2.59	13.11	それ以外	1.00	5.00 ~ 10.75	100.00	それ以外	5.00 ~ 24.72	2.59	13.11
3	100kN/m ² を超える	1.00	0.00 ~ 2.54	139.87	3mを超える	— ~ —	—	—	100kN/m ² を超える	1.00	10.63 ~ 23.25	139.87	3mを超える	— ~ —	—	—
	それ以外	1.00	2.54 ~ 10.33	100.00	それ以外	0.00 ~ 10.33	2.63	13.30	それ以外	1.00	5.00 ~ 10.63	100.00	それ以外	5.00 ~ 23.25	2.63	13.30
4	100kN/m ² を超える	1.00	0.00 ~ 2.52	139.44	3mを超える	— ~ —	—	—	100kN/m ² を超える	1.00	10.55 ~ 22.10	139.44	3mを超える	— ~ —	—	—
	それ以外	1.00	2.52 ~ 10.30	100.00	それ以外	0.00 ~ 10.30	2.67	13.51	それ以外	1.00	5.00 ~ 10.55	100.00	それ以外	5.00 ~ 22.10	2.67	13.51
5	100kN/m ² を超える	1.00	0.00 ~ 2.25	135.06	3mを超える	— ~ —	—	—	100kN/m ² を超える	1.00	10.71 ~ 21.19	135.06	3mを超える	— ~ —	—	—
	それ以外	1.00	2.25 ~ 10.04	100.00	それ以外	0.00 ~ 10.04	2.61	13.17	それ以外	1.00	5.00 ~ 10.71	100.00	それ以外	5.00 ~ 21.19	2.61	13.17
6	100kN/m ² を超える	1.00	0.00 ~ 1.95	130.13	3mを超える	— ~ —	—	—	100kN/m ² を超える	1.00	10.84 ~ 17.89	130.13	3mを超える	— ~ —	—	—
	それ以外	1.00	1.95 ~ 9.74	100.00	それ以外	0.00 ~ 9.74	2.49	12.59	それ以外	1.00	5.00 ~ 10.84	100.00	それ以外	5.00 ~ 17.89	2.49	12.59
7	100kN/m ² を超える	1.00	0.00 ~ 1.59	124.26	3mを超える	— ~ —	—	—	100kN/m ² を超える	1.00	10.56 ~ 15.87	124.26	3mを超える	— ~ —	—	—
	それ以外	1.00	1.59 ~ 9.37	100.00	それ以外	0.00 ~ 9.37	2.39	12.08	それ以外	1.00	5.00 ~ 10.56	100.00	それ以外	5.00 ~ 15.87	2.39	12.08
8	100kN/m ² を超える	1.00	0.00 ~ 0.77	111.52	3mを超える	— ~ —	—	—	100kN/m ² を超える	1.00	11.18 ~ 13.47	111.52	3mを超える	— ~ —	—	—
	それ以外	1.00	0.77 ~ 8.56	100.00	それ以外	0.00 ~ 8.56	2.39	12.10	それ以外	1.00	5.00 ~ 11.18	100.00	それ以外	5.00 ~ 13.47	2.39	12.10
9	100kN/m ² を超える	1.00	0.00 ~ 0.62	109.28	3mを超える	— ~ —	—	—	100kN/m ² を超える	1.00	11.58 ~ 13.47	109.28	3mを超える	— ~ —	—	—
	それ以外	1.00	0.62 ~ 8.41	100.00	それ以外	0.00 ~ 8.41	2.45	12.37	それ以外	1.00	5.00 ~ 11.58	100.00	それ以外	5.00 ~ 13.47	2.45	12.37
10	100kN/m ² を超える	1.00	0.00 ~ 1.75	126.87	3mを超える	— ~ —	—	—	100kN/m ² を超える	1.00	11.22 ~ 17.47	126.87	3mを超える	— ~ —	—	—
	それ以外	1.00	1.75 ~ 9.54	100.00	それ以外	0.00 ~ 9.54	2.56	12.95	それ以外	1.00	5.00 ~ 11.22	100.00	それ以外	5.00 ~ 17.47	2.56	12.95
11	100kN/m ² を超える	—	— ~ —	—	3mを超える	— ~ —	—	—	100kN/m ² を超える	—	— ~ —	—	3mを超える	— ~ —	—	—
	それ以外	1.00	0.00 ~ 7.55	96.62	それ以外	0.00 ~ 0.00	1.75	8.84	それ以外	1.00	5.00 ~ 9.96	96.62	それ以外	5.00 ~ 9.96	1.75	8.84
12	100kN/m ² を超える	—	— ~ —	—	3mを超える	— ~ —	—	—	100kN/m ² を超える	—	— ~ —	—	3mを超える	— ~ —	—	—
	それ以外	1.00	0.00 ~ 7.56	96.75	それ以外	0.00 ~ 0.00	1.72	8.72	それ以外	1.00	5.00 ~ 9.97	96.75	それ以外	5.00 ~ 9.97	1.72	8.72
	100kN/m ² を超える		~		3mを超える	~			100kN/m ² を超える		~		3mを超える	~		
	それ以外		~		それ以外	~			それ以外		~		それ以外	~		
	100kN/m ² を超える		~		3mを超える	~			100kN/m ² を超える		~		3mを超える	~		
	それ以外		~		それ以外	~			それ以外		~		それ以外	~		
	100kN/m ² を超える		~		3mを超える	~			100kN/m ² を超える		~		3mを超える	~		
	それ以外		~		それ以外	~			それ以外		~		それ以外	~		