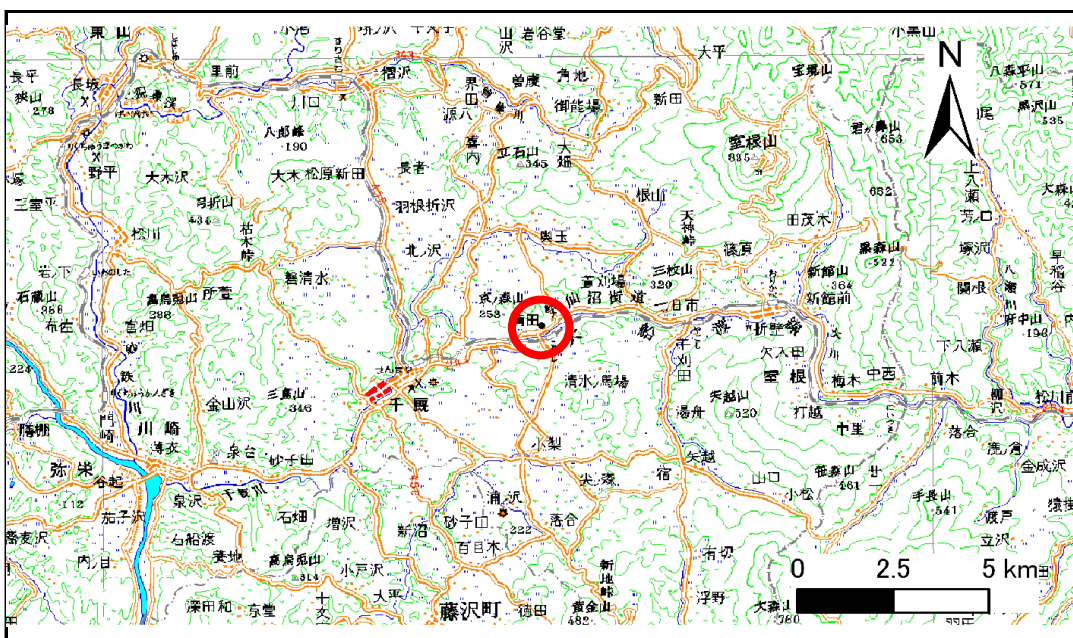


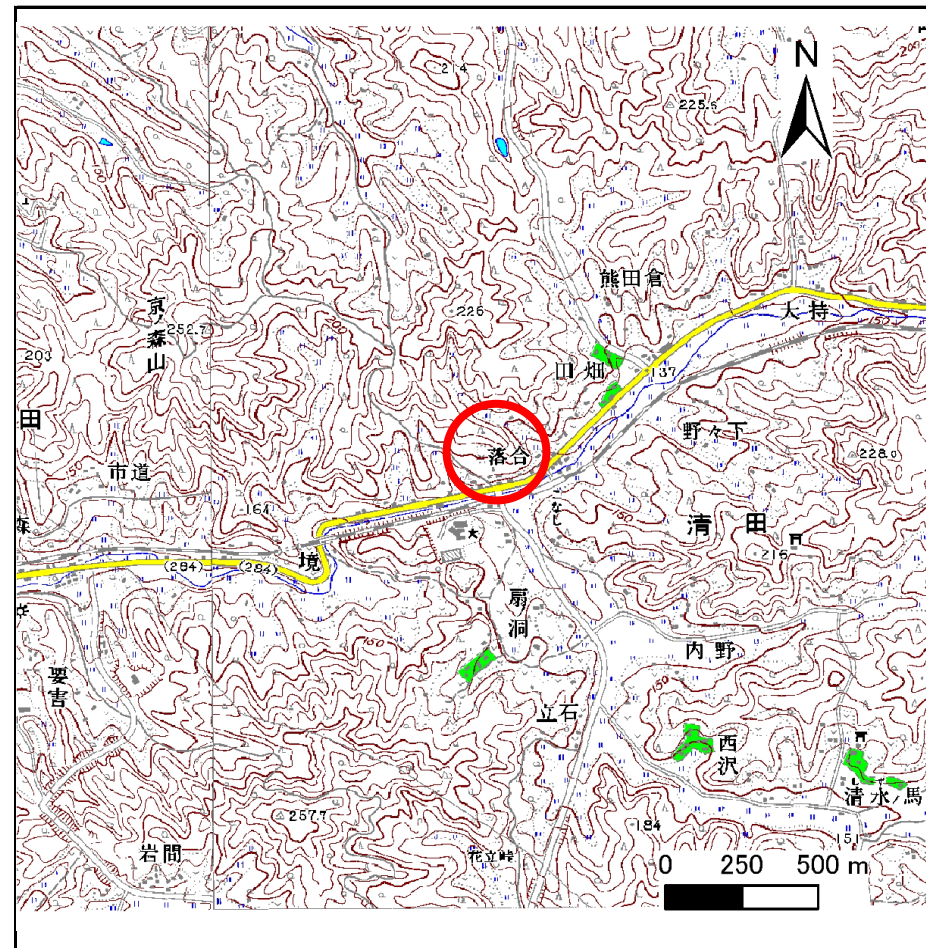
# 土砂災害防止に関する基礎調査(急傾斜地の崩壊)

表紙 概況、位置図

自然現象の種類	急傾斜地の崩壊
箇所番号	175A0232
箇所名	落合
所在地	一関市千厩町清田字落合
調査機関	岩手県千厩土木センター



位置図(S=1:200,000)



概況図(S=1:25,000)

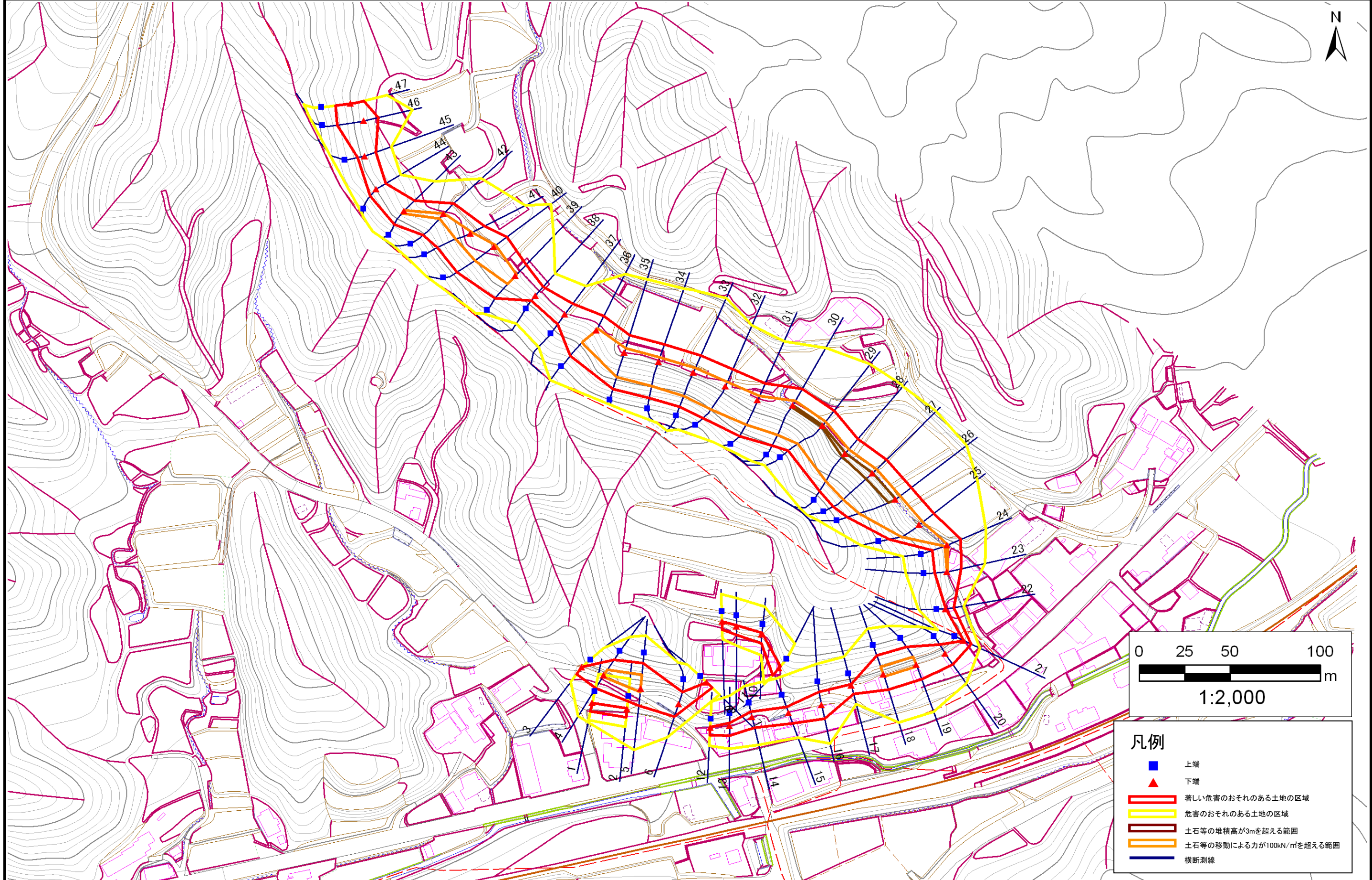


# 急傾斜地の崩壊区域調書

様式3-1 危害のおそれのある土地、著しい危害のおそれのある土地の設定図(1/8)

調査年度 平成20年度

急傾斜地の位置 箇所番号 175A0232 箇所名 落合 所在地 一関市千厩町清田字落合



**凡例**

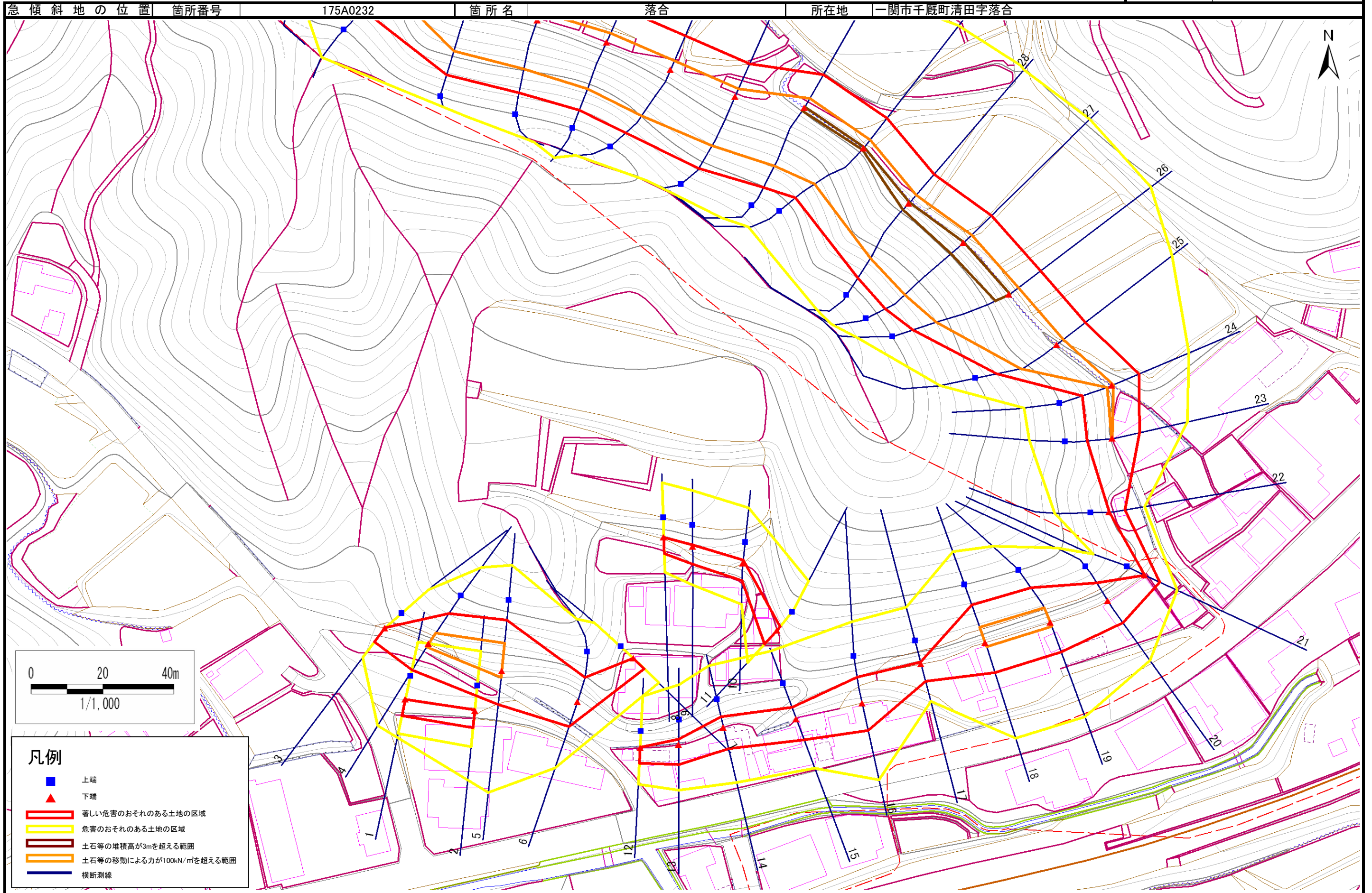
- 上端
- ▲ 下端
- 著しい危害のおそれのある土地の区域
- 危害のおそれのある土地の区域
- 土石等の堆積高が3mを超える範囲
- 土石等の移動による力が100kN/m<sup>2</sup>を超える範囲
- 横断測線



# 急傾斜地の崩壊区域調書

様式3-1 危害のおそれのある土地、著しい危害のおそれのある土地の設定図(2/8)

調査年度 平成20年度





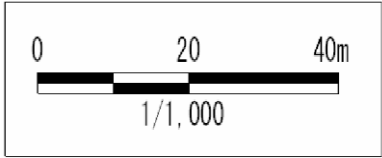
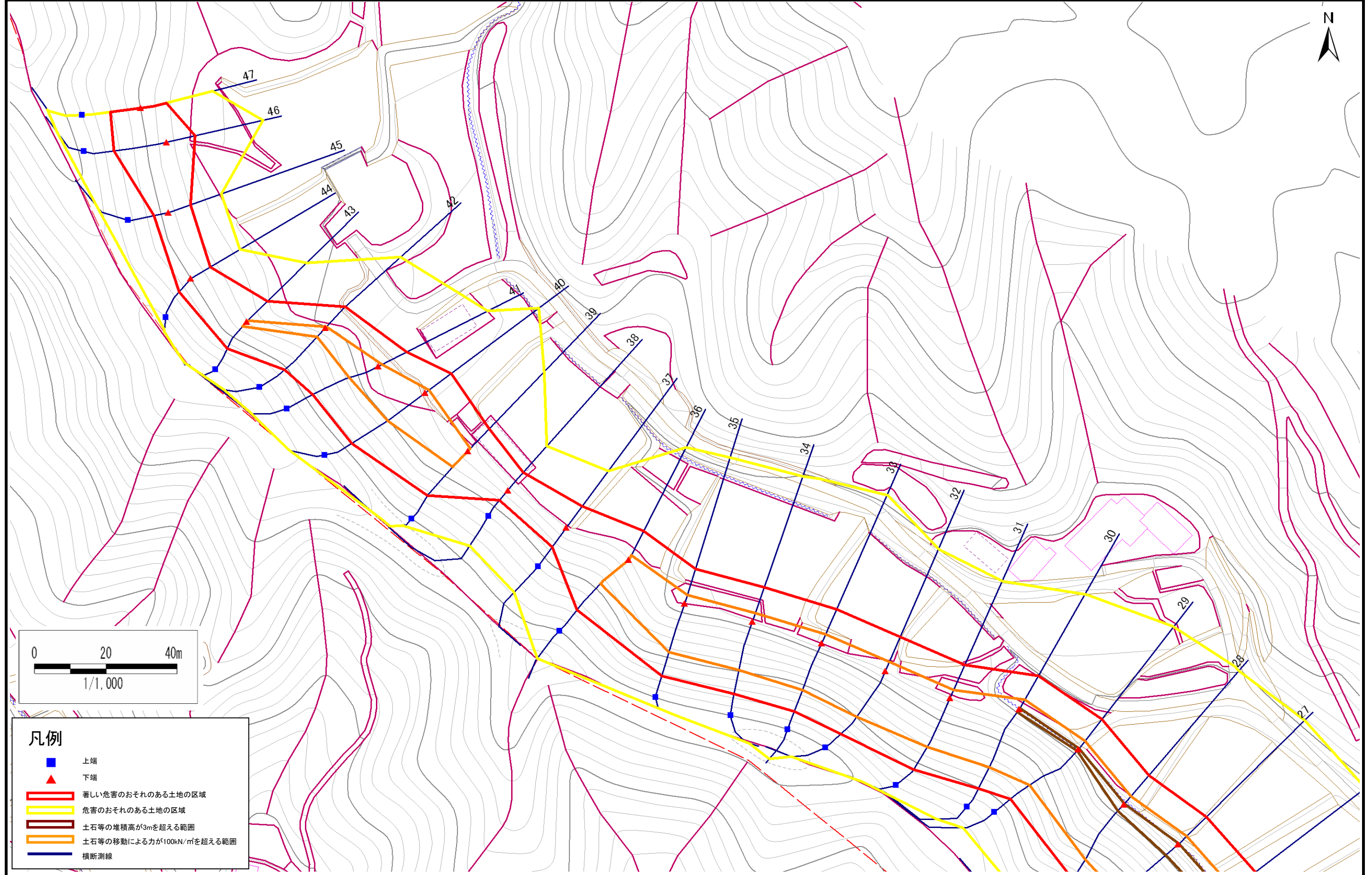
# 急傾斜地の崩壊区域調書

様式3-1 危害のおそれのある土地、著しい危害のおそれのある土地の設定図(3/8)

調査年度

平成20年度

急傾斜地の位置 箇所番号 175A0232 箇所名 落合 所在地 一関市千厩町清田字落合



- 凡例**
- 上端
  - ▲ 下端
  - 著しい危害のおそれのある土地の区域
  - 危害のおそれのある土地の区域
  - 土石等の堆積高が3mを超える範囲
  - 土石等の移動による力が100kN/m<sup>2</sup>を超える範囲
  - 横断測線

# 急傾斜地の崩壊区域調査

様式3-1 危害のおそれのある土地、著しい危害のおそれのある土地の設定図(4/8)

調査年度

平成20年度

急傾斜地の位置 箇所番号 175A0232 箇所名 落合 所在地 一関市千厩町清田字落合



凡例

- 上端
- ▲ 下端

— 横断測線

— 危害のおそれのある土地の区域

— 著しい危害のおそれのある土地の区域

— 土石等の移動による力が $100\text{kN/m}^2$ を超える範囲

— 土石等の堆積高が $3\text{m}$ を超える範囲



# 急傾斜地の崩壊区域調査

様式3-1 危害のおそれのある土地、著しい危害のおそれのある土地の設定図(5/8)

調査年度

平成20年度

急傾斜地の位置	箇所番号	175A0232-2	箇所名	落合	所在地	一関市千厩町清田字落合
---------	------	------------	-----	----	-----	-------------



凡例	■ 上端	— 横断測線	▭ 危害のおそれのある土地の区域	▭ 土石等の移動による力が100kN/m <sup>2</sup> を超える範囲
	▲ 下端		▭ 著しい危害のおそれのある土地の区域	▭ 土石等の堆積高が3mを超える範囲

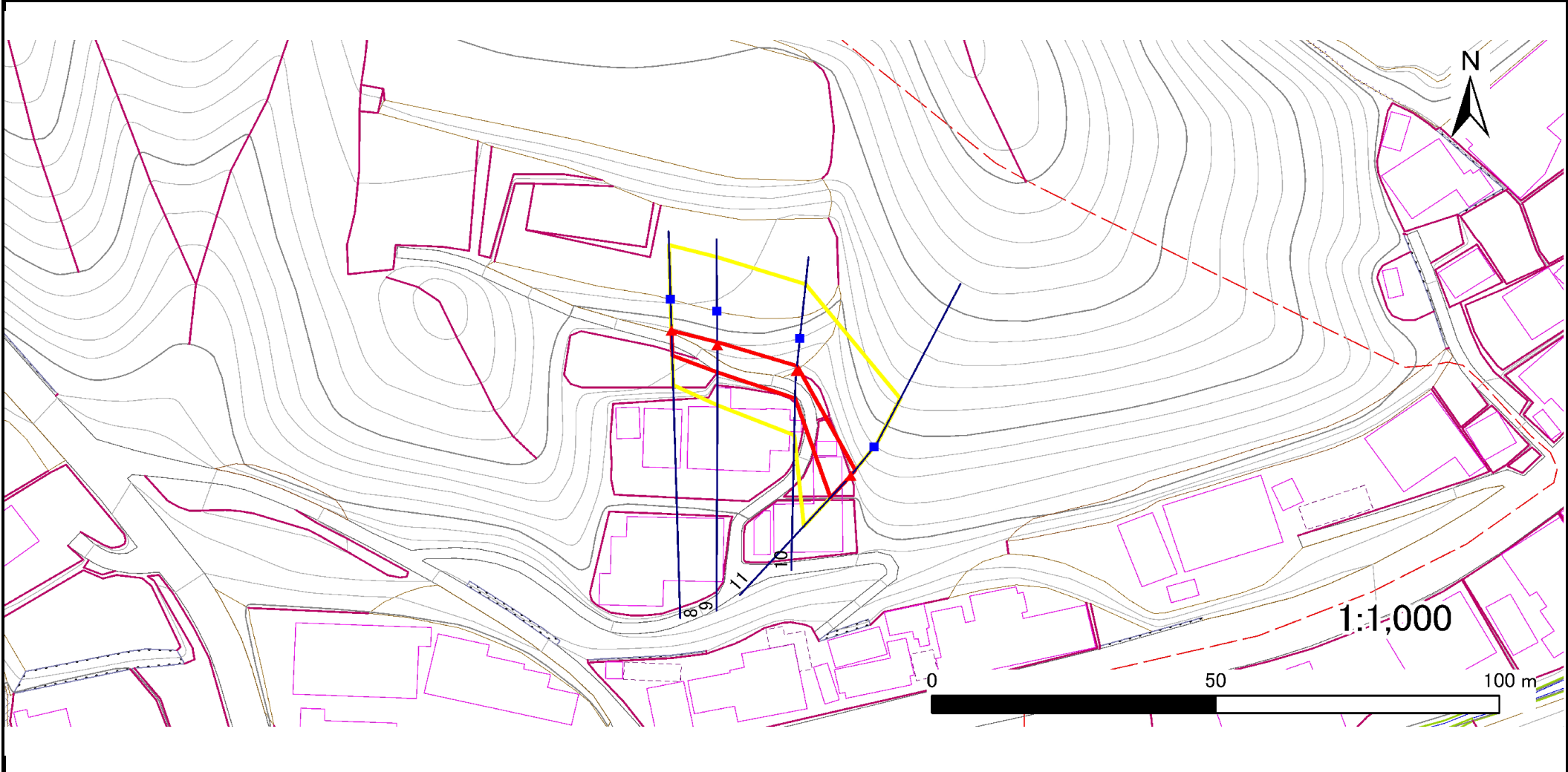
# 急傾斜地の崩壊区域調査

様式3-1 危害のおそれのある土地、著しい危害のおそれのある土地の設定図(6/8)

調査年度

平成20年度

急傾斜地の位置 箇所番号 175A0232-3 箇所名 落合 所在地 一関市千厩町清田字落合



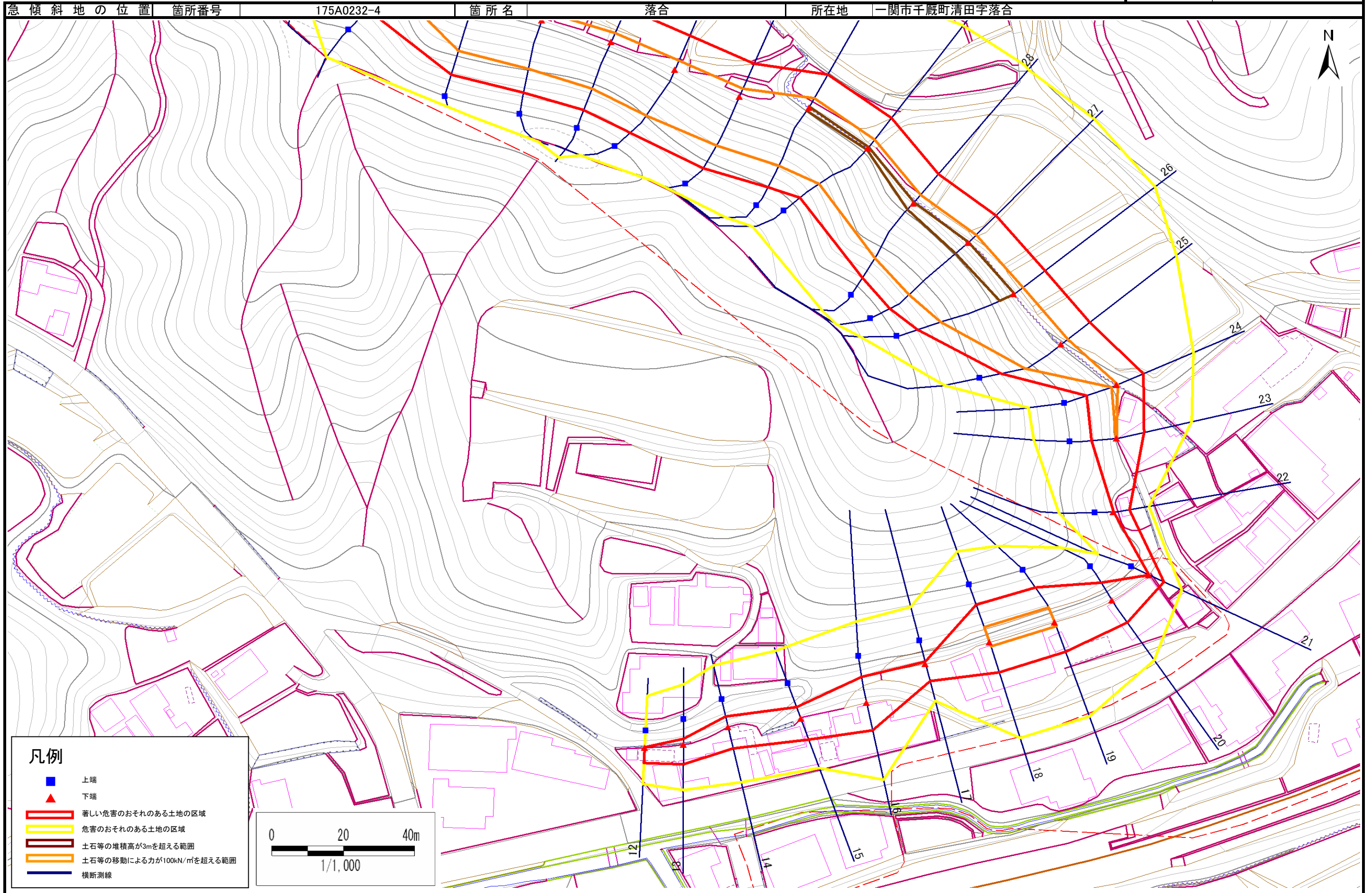
- |    |      |        |                     |  |
|----|------|--------|---------------------|--|
| 凡例 | ■ 上端 | — 横断測線 | ■ 危害のおそれのある土地の区域    | ■ 土石等の移動による力が100kN/m <sup>2</sup> を超える範囲 |
|    | ▲ 下端 |        | ■ 著しい危害のおそれのある土地の区域 | ■ 土石等の堆積高が3mを超える範囲                       |



# 急傾斜地の崩壊区域調書

様式3-1 危害のおそれのある土地、著しい危害のおそれのある土地の設定図(7/8)

調査年度 平成20年度



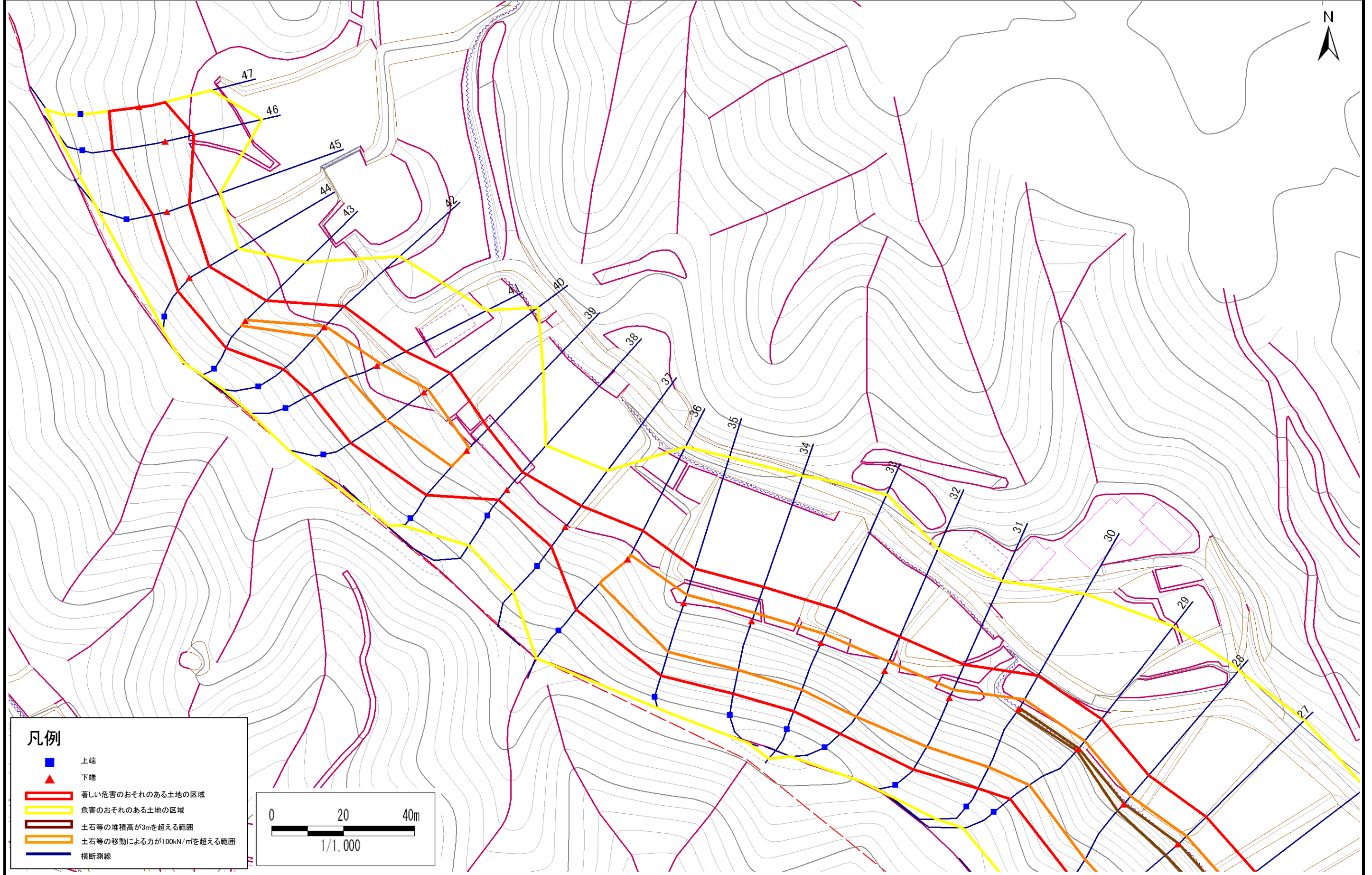


# 急傾斜地の崩壊区域調書

様式3-1 危害のおそれのある土地、著しい危害のおそれのある土地の設定図(8/8)

調査年度 平成20年度

急傾斜地の位置	箇所番号	175A0232-4	箇所名	落合	所在地	一関市千厩町清田字落合
---------	------	------------	-----	----	-----	-------------



# 急傾斜地の崩壊区域調書

様式3-2 建築物に作用すると想定される衝撃に関する事項(1/1)

調査年度	平成20年度
------	--------

急傾斜地の位置		箇所番号		175A0232-1		箇所名		落合		所在地		一関市千厩町清田字落合				
横断 測線 番号	急傾斜地の下端に隣接する土地								急傾斜地内							
	土石等の移動の高さと力の大きさ				土石等の堆積高さとの大きさ				土石等の移動の高さと力の大きさ				土石等の堆積高さとの大きさ			
	区分	高さ (m)	下端からの距離 (m)	力の大きさ (kN/m <sup>2</sup> )	区分	下端からの水平 距離(m)	高さ (m)	力の大きさ (kN/m <sup>2</sup> )	区分	高さ (m)	上端からの比高 (m)	力の大きさ (kN/m <sup>2</sup> )	区分	上端からの比高 (m)	高さ (m)	力の大きさ (kN/m <sup>2</sup> )
1	100kN/m <sup>2</sup> を超える	-	- ~ -	-	3mを超える	- ~ -	-	-	100kN/m <sup>2</sup> を超える	-	- ~ -	-	3mを超える	- ~ -	-	-
	それ以外	1.00	0.00 ~ 4.77	59.50	それ以外	0.00 ~ 0.00	1.73	8.77	それ以外	1.00	5.00 ~ 5.00	59.50	それ以外	5.00 ~ 5.00	1.73	8.77
2	100kN/m <sup>2</sup> を超える	-	- ~ -	-	3mを超える	- ~ -	-	-	100kN/m <sup>2</sup> を超える	-	- ~ -	-	3mを超える	- ~ -	-	-
	それ以外	1.00	0.00 ~ 4.92	61.35	それ以外	0.00 ~ 0.00	1.72	8.70	それ以外	1.00	5.00 ~ 5.20	61.35	それ以外	5.00 ~ 5.20	1.72	8.70
	100kN/m <sup>2</sup> を超える		~		3mを超える	~			100kN/m <sup>2</sup> を超える		~		3mを超える	~		
	それ以外		~		それ以外	~			それ以外		~		それ以外	~		
	100kN/m <sup>2</sup> を超える		~		3mを超える	~			100kN/m <sup>2</sup> を超える		~		3mを超える	~		
	それ以外		~		それ以外	~			それ以外		~		それ以外	~		
	100kN/m <sup>2</sup> を超える		~		3mを超える	~			100kN/m <sup>2</sup> を超える		~		3mを超える	~		
	それ以外		~		それ以外	~			それ以外		~		それ以外	~		
	100kN/m <sup>2</sup> を超える		~		3mを超える	~			100kN/m <sup>2</sup> を超える		~		3mを超える	~		
	それ以外		~		それ以外	~			それ以外		~		それ以外	~		
	100kN/m <sup>2</sup> を超える		~		3mを超える	~			100kN/m <sup>2</sup> を超える		~		3mを超える	~		
	それ以外		~		それ以外	~			それ以外		~		それ以外	~		
	100kN/m <sup>2</sup> を超える		~		3mを超える	~			100kN/m <sup>2</sup> を超える		~		3mを超える	~		
	それ以外		~		それ以外	~			それ以外		~		それ以外	~		
	100kN/m <sup>2</sup> を超える		~		3mを超える	~			100kN/m <sup>2</sup> を超える		~		3mを超える	~		
	それ以外		~		それ以外	~			それ以外		~		それ以外	~		
	100kN/m <sup>2</sup> を超える		~		3mを超える	~			100kN/m <sup>2</sup> を超える		~		3mを超える	~		
	それ以外		~		それ以外	~			それ以外		~		それ以外	~		



# 急傾斜地の崩壊区域調書

様式3-2 建築物に作用すると想定される衝撃に関する事項(1/1)

調査年度	平成20年度
------	--------

急傾斜地の位置		箇所番号		175A0232-2		箇所名		落合		所在地		一関市千厩町清田字落合				
横断 測線 番号	急傾斜地の下端に隣接する土地								急傾斜地内							
	土石等の移動の高さと力の大きさ				土石等の堆積高さとの大きさ				土石等の移動の高さと力の大きさ				土石等の堆積高さとの大きさ			
	区分	高さ (m)	下端からの距離 (m)	力の大きさ (kN/m <sup>2</sup> )	区分	下端からの水平 距離(m)	高さ (m)	力の大きさ (kN/m <sup>2</sup> )	区分	高さ (m)	上端からの比高 (m)	力の大きさ (kN/m <sup>2</sup> )	区分	上端からの比高 (m)	高さ (m)	力の大きさ (kN/m <sup>2</sup> )
3	100kN/m <sup>2</sup> を超える	-	- ~ -	-	3mを超える	- ~ -	-	-	100kN/m <sup>2</sup> を超える	-	- ~ -	-	3mを超える	- ~ -	-	-
	それ以外	1.00	0.00 ~ 4.87	60.65	それ以外	0.00 ~ 4.87	1.81	9.15	それ以外	1.00	5.00 ~ 5.20	60.65	それ以外	5.00 ~ 5.20	1.81	9.15
4	100kN/m <sup>2</sup> を超える	1.00	0.00 ~ 1.03	115.43	3mを超える	- ~ -	-	-	100kN/m <sup>2</sup> を超える	1.00	10.62 ~ 13.69	115.43	3mを超える	- ~ -	-	-
	それ以外	1.00	1.03 ~ 8.81	100.00	それ以外	0.00 ~ 8.81	2.26	11.41	それ以外	1.00	5.00 ~ 10.62	100.00	それ以外	5.00 ~ 13.69	2.26	11.41
5	100kN/m <sup>2</sup> を超える	1.00	0.00 ~ 1.92	129.61	3mを超える	- ~ -	-	-	100kN/m <sup>2</sup> を超える	1.00	10.71 ~ 17.56	129.61	3mを超える	- ~ -	-	-
	それ以外	1.00	1.92 ~ 9.71	100.00	それ以外	0.00 ~ 9.71	2.48	12.55	それ以外	1.00	5.00 ~ 10.71	100.00	それ以外	5.00 ~ 17.56	2.48	12.55
6	100kN/m <sup>2</sup> を超える	-	- ~ -	-	3mを超える	- ~ -	-	-	100kN/m <sup>2</sup> を超える	-	- ~ -	-	3mを超える	- ~ -	-	-
	それ以外	1.00	0.00 ~ 7.45	95.14	それ以外	0.00 ~ 0.00	1.68	8.47	それ以外	1.00	5.00 ~ 9.96	95.14	それ以外	5.00 ~ 9.96	1.68	8.47
7	100kN/m <sup>2</sup> を超える	-	- ~ -	-	3mを超える	- ~ -	-	-	100kN/m <sup>2</sup> を超える	-	- ~ -	-	3mを超える	- ~ -	-	-
	それ以外	1.00	0.00 ~ 4.29	53.56	それ以外	0.00 ~ 4.29	1.99	10.07	それ以外	1.00	5.00 ~ 5.00	53.56	それ以外	5.00 ~ 5.00	1.99	10.07
	100kN/m <sup>2</sup> を超える		~		3mを超える	~			100kN/m <sup>2</sup> を超える		~		3mを超える	~		
	それ以外		~		それ以外	~			それ以外		~		それ以外	~		
	100kN/m <sup>2</sup> を超える		~		3mを超える	~			100kN/m <sup>2</sup> を超える		~		3mを超える	~		
	それ以外		~		それ以外	~			それ以外		~		それ以外	~		
	100kN/m <sup>2</sup> を超える		~		3mを超える	~			100kN/m <sup>2</sup> を超える		~		3mを超える	~		
	それ以外		~		それ以外	~			それ以外		~		それ以外	~		
	100kN/m <sup>2</sup> を超える		~		3mを超える	~			100kN/m <sup>2</sup> を超える		~		3mを超える	~		
	それ以外		~		それ以外	~			それ以外		~		それ以外	~		
	100kN/m <sup>2</sup> を超える		~		3mを超える	~			100kN/m <sup>2</sup> を超える		~		3mを超える	~		
	それ以外		~		それ以外	~			それ以外		~		それ以外	~		
	100kN/m <sup>2</sup> を超える		~		3mを超える	~			100kN/m <sup>2</sup> を超える		~		3mを超える	~		
	それ以外		~		それ以外	~			それ以外		~		それ以外	~		

# 急傾斜地の崩壊区域調書

様式3-2 建築物に作用すると想定される衝撃に関する事項(1/1)

調査年度	平成20年度
------	--------

急傾斜地の位置		箇所番号		175A0232-3		箇所名		落合		所在地		一関市千厩町清田字落合				
横断 測線 番号	急傾斜地の下端に隣接する土地								急傾斜地内							
	土石等の移動の高さと力の大きさ				土石等の堆積高さとの大きさ				土石等の移動の高さと力の大きさ				土石等の堆積高さとの大きさ			
	区分	高さ (m)	下端からの距離 (m)	力の大きさ (kN/m <sup>2</sup> )	区分	下端からの水平 距離(m)	高さ (m)	力の大きさ (kN/m <sup>2</sup> )	区分	高さ (m)	上端からの比高 (m)	力の大きさ (kN/m <sup>2</sup> )	区分	上端からの比高 (m)	高さ (m)	力の大きさ (kN/m <sup>2</sup> )
8	100kN/m <sup>2</sup> を超える	-	- ~ -	-	3mを超える	- ~ -	-	-	100kN/m <sup>2</sup> を超える	-	- ~ -	-	3mを超える	- ~ -	-	-
	それ以外	1.00	0.00 ~ 4.62	57.55	それ以外	0.00 ~ 4.62	1.87	9.45	それ以外	1.00	5.00 ~ 5.00	57.55	それ以外	5.00 ~ 5.00	1.87	9.45
9	100kN/m <sup>2</sup> を超える	-	- ~ -	-	3mを超える	- ~ -	-	-	100kN/m <sup>2</sup> を超える	-	- ~ -	-	3mを超える	- ~ -	-	-
	それ以外	1.00	0.00 ~ 4.96	61.85	それ以外	0.00 ~ 4.96	1.88	9.49	それ以外	1.00	5.00 ~ 5.50	61.85	それ以外	5.00 ~ 5.50	1.88	9.49
10	100kN/m <sup>2</sup> を超える	-	- ~ -	-	3mを超える	- ~ -	-	-	100kN/m <sup>2</sup> を超える	-	- ~ -	-	3mを超える	- ~ -	-	-
	それ以外	1.00	0.00 ~ 5.01	62.49	それ以外	0.00 ~ 5.01	1.96	9.91	それ以外	1.00	5.00 ~ 5.90	62.49	それ以外	5.00 ~ 5.90	1.96	9.91
11	100kN/m <sup>2</sup> を超える	-	- ~ -	-	3mを超える	- ~ -	-	-	100kN/m <sup>2</sup> を超える	-	- ~ -	-	3mを超える	- ~ -	-	-
	それ以外	1.00	0.00 ~ 5.35	66.78	それ以外	0.00 ~ 5.35	1.91	9.67	それ以外	1.00	5.00 ~ 6.20	66.78	それ以外	5.00 ~ 6.20	1.91	9.67
	100kN/m <sup>2</sup> を超える		~		3mを超える	~			100kN/m <sup>2</sup> を超える		~		3mを超える	~		
	それ以外		~		それ以外	~			それ以外		~		それ以外	~		
	100kN/m <sup>2</sup> を超える		~		3mを超える	~			100kN/m <sup>2</sup> を超える		~		3mを超える	~		
	それ以外		~		それ以外	~			それ以外		~		それ以外	~		
	100kN/m <sup>2</sup> を超える		~		3mを超える	~			100kN/m <sup>2</sup> を超える		~		3mを超える	~		
	それ以外		~		それ以外	~			それ以外		~		それ以外	~		
	100kN/m <sup>2</sup> を超える		~		3mを超える	~			100kN/m <sup>2</sup> を超える		~		3mを超える	~		
	それ以外		~		それ以外	~			それ以外		~		それ以外	~		
	100kN/m <sup>2</sup> を超える		~		3mを超える	~			100kN/m <sup>2</sup> を超える		~		3mを超える	~		
	それ以外		~		それ以外	~			それ以外		~		それ以外	~		
	100kN/m <sup>2</sup> を超える		~		3mを超える	~			100kN/m <sup>2</sup> を超える		~		3mを超える	~		
	それ以外		~		それ以外	~			それ以外		~		それ以外	~		
	100kN/m <sup>2</sup> を超える		~		3mを超える	~			100kN/m <sup>2</sup> を超える		~		3mを超える	~		
	それ以外		~		それ以外	~			それ以外		~		それ以外	~		



# 急傾斜地の崩壊区域調書

様式3-2 建築物に作用すると想定される衝撃に関する事項(1/3)

												調査年度	平成20年度			
急傾斜地の位置		箇所番号		175A0232-4		箇所名		落合		所在地		一関市千厩町清田字落合				
横断 測線 番号	急傾斜地の下端に隣接する土地								急傾斜地内							
	土石等の移動の高さと力の大きさ				土石等の堆積高さとの大きさ				土石等の移動の高さと力の大きさ				土石等の堆積高さとの大きさ			
	区分	高さ (m)	下端からの距離 (m)	力の大きさ (kN/m <sup>2</sup> )	区分	下端からの水平 距離(m)	高さ (m)	力の大きさ (kN/m <sup>2</sup> )	区分	高さ (m)	上端からの比高 (m)	力の大きさ (kN/m <sup>2</sup> )	区分	上端からの比高 (m)	高さ (m)	力の大きさ (kN/m <sup>2</sup> )
12	100kN/m <sup>2</sup> を超える	-	- ~ -	-	3mを超える	- ~ -	-	-	100kN/m <sup>2</sup> を超える	-	- ~ -	-	3mを超える	- ~ -	-	-
	それ以外	1.00	0.00 ~ 4.32	53.99	それ以外	0.00 ~ 4.32	2.02	10.23	それ以外	1.00	5.00 ~ 5.20	53.99	それ以外	5.00 ~ 5.20	2.02	10.23
13	100kN/m <sup>2</sup> を超える	-	- ~ -	-	3mを超える	- ~ -	-	-	100kN/m <sup>2</sup> を超える	-	- ~ -	-	3mを超える	- ~ -	-	-
	それ以外	1.00	0.00 ~ 5.62	70.23	それ以外	0.00 ~ 5.62	1.88	9.51	それ以外	1.00	5.00 ~ 6.50	70.23	それ以外	5.00 ~ 6.50	1.88	9.51
14	100kN/m <sup>2</sup> を超える	-	- ~ -	-	3mを超える	- ~ -	-	-	100kN/m <sup>2</sup> を超える	-	- ~ -	-	3mを超える	- ~ -	-	-
	それ以外	1.00	0.00 ~ 6.28	78.92	それ以外	0.00 ~ 6.28	1.97	9.95	それ以外	1.00	5.00 ~ 8.11	78.92	それ以外	5.00 ~ 8.11	1.97	9.95
15	100kN/m <sup>2</sup> を超える	-	- ~ -	-	3mを超える	- ~ -	-	-	100kN/m <sup>2</sup> を超える	-	- ~ -	-	3mを超える	- ~ -	-	-
	それ以外	1.00	0.00 ~ 6.35	79.86	それ以外	0.00 ~ 0.00	1.69	8.56	それ以外	1.00	5.00 ~ 7.50	79.86	それ以外	5.00 ~ 7.50	1.69	8.56
16	100kN/m <sup>2</sup> を超える	1.00	0.00 ~ 0.25	103.68	3mを超える	- ~ -	-	-	100kN/m <sup>2</sup> を超える	1.00	10.61 ~ 11.27	103.68	3mを超える	- ~ -	-	-
	それ以外	1.00	0.25 ~ 8.04	100.00	それ以外	0.00 ~ 8.04	2.25	11.38	それ以外	1.00	5.00 ~ 10.61	100.00	それ以外	5.00 ~ 11.27	2.25	11.38
17	100kN/m <sup>2</sup> を超える	-	- ~ -	-	3mを超える	- ~ -	-	-	100kN/m <sup>2</sup> を超える	-	- ~ -	-	3mを超える	- ~ -	-	-
	それ以外	1.00	0.00 ~ 5.10	63.53	それ以外	0.00 ~ 5.10	1.80	9.10	それ以外	1.00	5.00 ~ 5.50	63.53	それ以外	5.00 ~ 5.50	1.80	9.10
18	100kN/m <sup>2</sup> を超える	1.00	0.00 ~ 1.22	118.41	3mを超える	- ~ -	-	-	100kN/m <sup>2</sup> を超える	1.00	10.57 ~ 14.35	118.41	3mを超える	- ~ -	-	-
	それ以外	1.00	1.22 ~ 9.00	100.00	それ以外	0.00 ~ 9.00	2.23	11.30	それ以外	1.00	5.00 ~ 10.57	100.00	それ以外	5.00 ~ 14.35	2.23	11.30
19	100kN/m <sup>2</sup> を超える	1.00	0.00 ~ 1.22	118.38	3mを超える	- ~ -	-	-	100kN/m <sup>2</sup> を超える	1.00	10.59 ~ 14.35	118.38	3mを超える	- ~ -	-	-
	それ以外	1.00	1.22 ~ 9.00	100.00	それ以外	0.00 ~ 9.00	2.24	11.33	それ以外	1.00	5.00 ~ 10.59	100.00	それ以外	5.00 ~ 14.35	2.24	11.33
20	100kN/m <sup>2</sup> を超える	-	- ~ -	-	3mを超える	- ~ -	-	-	100kN/m <sup>2</sup> を超える	-	- ~ -	-	3mを超える	- ~ -	-	-
	それ以外	1.00	0.00 ~ 7.58	96.98	それ以外	0.00 ~ 7.58	2.32	11.74	それ以外	1.00	5.00 ~ 10.35	96.98	それ以外	5.00 ~ 10.35	2.32	11.74
21	100kN/m <sup>2</sup> を超える	-	- ~ -	-	3mを超える	- ~ -	-	-	100kN/m <sup>2</sup> を超える	-	- ~ -	-	3mを超える	- ~ -	-	-
	それ以外	1.00	0.00 ~ 4.58	57.16	それ以外	0.00 ~ 4.58	1.88	9.52	それ以外	1.00	5.00 ~ 5.00	57.16	それ以外	5.00 ~ 5.00	1.88	9.52
22	100kN/m <sup>2</sup> を超える	-	- ~ -	-	3mを超える	- ~ -	-	-	100kN/m <sup>2</sup> を超える	-	- ~ -	-	3mを超える	- ~ -	-	-
	それ以外	1.00	0.00 ~ 4.44	55.39	それ以外	0.00 ~ 4.44	1.94	9.82	それ以外	1.00	5.00 ~ 5.00	55.39	それ以外	5.00 ~ 5.00	1.94	9.82
23	100kN/m <sup>2</sup> を超える	1.00	0.00 ~ 0.06	100.84	3mを超える	- ~ -	-	-	100kN/m <sup>2</sup> を超える	1.00	10.58 ~ 10.73	100.84	3mを超える	- ~ -	-	-
	それ以外	1.00	0.06 ~ 7.84	100.00	それ以外	0.00 ~ 7.84	2.24	11.32	それ以外	1.00	5.00 ~ 10.58	100.00	それ以外	5.00 ~ 10.73	2.24	11.32
24	100kN/m <sup>2</sup> を超える	1.00	0.00 ~ 0.40	105.96	3mを超える	- ~ -	-	-	100kN/m <sup>2</sup> を超える	1.00	10.54 ~ 11.66	105.96	3mを超える	- ~ -	-	-
	それ以外	1.00	0.40 ~ 8.19	100.00	それ以外	0.00 ~ 8.19	2.16	10.93	それ以外	1.00	5.00 ~ 10.54	100.00	それ以外	5.00 ~ 11.66	2.16	10.93
25	100kN/m <sup>2</sup> を超える	1.00	0.00 ~ 2.43	137.99	3mを超える	- ~ -	-	-	100kN/m <sup>2</sup> を超える	1.00	10.58 ~ 20.52	137.99	3mを超える	- ~ -	-	-
	それ以外	1.00	2.43 ~ 10.21	100.00	それ以外	0.00 ~ 10.21	2.77	14.00	それ以外	1.00	5.00 ~ 10.58	100.00	それ以外	5.00 ~ 20.52	2.77	14.00
26	100kN/m <sup>2</sup> を超える	1.00	0.00 ~ 3.24	151.83	3mを超える	0.00 ~ 0.23	3.13	15.80	100kN/m <sup>2</sup> を超える	1.00	10.59 ~ 28.53	151.83	3mを超える	25.00 ~ 28.53	3.13	15.80
	それ以外	1.00	3.24 ~ 11.02	100.00	それ以外	0.23 ~ 11.02	3.00	15.16	それ以外	1.00	5.00 ~ 10.59	100.00	それ以外	5.00 ~ 25.00	3.00	15.16

## 急傾斜地の崩壊区域調書

様式3-2 建築物に作用すると想定される衝撃に関する事項(2/3)

												調査年度	平成20年度			
急傾斜地の位置		箇所番号	175A0232-4		箇所名	落合		所在地	一関市千厩町清田字落合							
横断 測線 番号	急傾斜地の下端に隣接する土地								急傾斜地内							
	土石等の移動の高さと力の大きさ				土石等の堆積高さとの大きさ				土石等の移動の高さと力の大きさ				土石等の堆積高さとの大きさ			
	区分	高さ (m)	下端からの距離 (m)	力の大きさ (kN/m <sup>2</sup> )	区分	下端からの水平 距離(m)	高さ (m)	力の大きさ (kN/m <sup>2</sup> )	区分	高さ (m)	上端からの比高 (m)	力の大きさ (kN/m <sup>2</sup> )	区分	上端からの比高 (m)	高さ (m)	力の大きさ (kN/m <sup>2</sup> )
27	100kN/m <sup>2</sup> を超える	1.00	0.00 ~ 3.26	152.24	3mを超える	0.00 ~ 0.24	3.13	15.83	100kN/m <sup>2</sup> を超える	1.00	10.59 ~ 28.81	152.24	3mを超える	25.00 ~ 28.81	3.13	15.83
	それ以外	1.00	3.26 ~ 11.05	100.00	それ以外	0.24 ~ 11.05	3.00	15.16	それ以外	1.00	5.00 ~ 10.59	100.00	それ以外	5.00 ~ 25.00	3.00	15.16
28	100kN/m <sup>2</sup> を超える	1.00	0.00 ~ 3.15	150.36	3mを超える	0.00 ~ 0.32	3.18	16.08	100kN/m <sup>2</sup> を超える	1.00	10.70 ~ 27.07	150.36	3mを超える	25.00 ~ 27.07	3.18	16.08
	それ以外	1.00	3.15 ~ 10.94	100.00	それ以外	0.32 ~ 10.94	3.00	15.16	それ以外	1.00	5.00 ~ 10.70	100.00	それ以外	5.00 ~ 25.00	3.00	15.16
29	100kN/m <sup>2</sup> を超える	1.00	0.00 ~ 3.02	147.98	3mを超える	0.00 ~ 0.32	3.18	16.08	100kN/m <sup>2</sup> を超える	1.00	10.69 ~ 25.49	147.98	3mを超える	25.00 ~ 25.49	3.18	16.08
	それ以外	1.00	3.02 ~ 10.80	100.00	それ以外	0.32 ~ 10.80	3.00	15.16	それ以外	1.00	5.00 ~ 10.69	100.00	それ以外	5.00 ~ 25.00	3.00	15.16
30	100kN/m <sup>2</sup> を超える	1.00	0.00 ~ 3.03	148.23	3mを超える	0.00 ~ 0.21	3.12	15.75	100kN/m <sup>2</sup> を超える	1.00	10.57 ~ 25.92	148.23	3mを超える	25.00 ~ 25.92	3.12	15.75
	それ以外	1.00	3.03 ~ 10.82	100.00	それ以外	0.21 ~ 10.82	3.00	15.16	それ以外	1.00	5.00 ~ 10.57	100.00	それ以外	5.00 ~ 25.00	3.00	15.16
31	100kN/m <sup>2</sup> を超える	1.00	0.00 ~ 2.49	139.03	3mを超える	- ~ -	-	-	100kN/m <sup>2</sup> を超える	1.00	10.56 ~ 22.00	139.03	3mを超える	- ~ -	-	-
	それ以外	1.00	2.49 ~ 10.28	100.00	それ以外	0.00 ~ 10.28	2.66	13.44	それ以外	1.00	5.00 ~ 10.56	100.00	それ以外	5.00 ~ 22.00	2.66	13.44
32	100kN/m <sup>2</sup> を超える	1.00	0.00 ~ 2.87	145.40	3mを超える	- ~ -	-	-	100kN/m <sup>2</sup> を超える	1.00	10.72 ~ 24.00	145.40	3mを超える	- ~ -	-	-
	それ以外	1.00	2.87 ~ 10.65	100.00	それ以外	0.00 ~ 10.65	2.83	14.31	それ以外	1.00	5.00 ~ 10.72	100.00	それ以外	5.00 ~ 24.00	2.83	14.31
33	100kN/m <sup>2</sup> を超える	1.00	0.00 ~ 2.84	144.95	3mを超える	- ~ -	-	-	100kN/m <sup>2</sup> を超える	1.00	11.00 ~ 24.17	144.95	3mを超える	- ~ -	-	-
	それ以外	1.00	2.84 ~ 10.63	100.00	それ以外	0.00 ~ 10.63	2.91	14.69	それ以外	1.00	5.00 ~ 11.00	100.00	それ以外	5.00 ~ 24.17	2.91	14.69
34	100kN/m <sup>2</sup> を超える	1.00	0.00 ~ 2.61	140.99	3mを超える	- ~ -	-	-	100kN/m <sup>2</sup> を超える	1.00	10.54 ~ 22.00	140.99	3mを超える	- ~ -	-	-
	それ以外	1.00	2.61 ~ 10.39	100.00	それ以外	0.00 ~ 10.39	2.74	13.85	それ以外	1.00	5.00 ~ 10.54	100.00	それ以外	5.00 ~ 22.00	2.74	13.85
35	100kN/m <sup>2</sup> を超える	1.00	0.00 ~ 2.56	140.24	3mを超える	- ~ -	-	-	100kN/m <sup>2</sup> を超える	1.00	10.53 ~ 21.87	140.24	3mを超える	- ~ -	-	-
	それ以外	1.00	2.56 ~ 10.35	100.00	それ以外	0.00 ~ 10.35	2.71	13.71	それ以外	1.00	5.00 ~ 10.53	100.00	それ以外	5.00 ~ 21.87	2.71	13.71
36	100kN/m <sup>2</sup> を超える	1.00	0.00 ~ 1.47	122.30	3mを超える	- ~ -	-	-	100kN/m <sup>2</sup> を超える	1.00	11.34 ~ 18.00	122.30	3mを超える	- ~ -	-	-
	それ以外	1.00	1.47 ~ 9.25	100.00	それ以外	0.00 ~ 9.25	2.19	11.05	それ以外	1.00	5.00 ~ 11.34	100.00	それ以外	5.00 ~ 18.00	2.19	11.05
37	100kN/m <sup>2</sup> を超える	-	- ~ -	-	3mを超える	- ~ -	-	-	100kN/m <sup>2</sup> を超える	-	- ~ -	-	3mを超える	- ~ -	-	-
	それ以外	1.00	0.00 ~ 7.56	96.73	それ以外	0.00 ~ 7.56	2.14	10.82	それ以外	1.00	5.00 ~ 10.00	96.73	それ以外	5.00 ~ 10.00	2.14	10.82
38	100kN/m <sup>2</sup> を超える	-	- ~ -	-	3mを超える	- ~ -	-	-	100kN/m <sup>2</sup> を超える	-	- ~ -	-	3mを超える	- ~ -	-	-
	それ以外	1.00	0.00 ~ 6.63	83.62	それ以外	0.00 ~ 6.63	1.90	9.58	それ以外	1.00	5.00 ~ 8.34	83.62	それ以外	5.00 ~ 8.34	1.90	9.58
39	100kN/m <sup>2</sup> を超える	1.00	0.00 ~ 0.92	113.86	3mを超える	- ~ -	-	-	100kN/m <sup>2</sup> を超える	1.00	11.65 ~ 15.53	113.86	3mを超える	- ~ -	-	-
	それ以外	1.00	0.92 ~ 8.71	100.00	それ以外	0.00 ~ 8.71	2.16	10.91	それ以外	1.00	5.00 ~ 11.65	100.00	それ以外	5.00 ~ 15.53	2.16	10.91
40	100kN/m <sup>2</sup> を超える	1.00	0.00 ~ 1.38	120.97	3mを超える	- ~ -	-	-	100kN/m <sup>2</sup> を超える	1.00	12.13 ~ 19.96	120.97	3mを超える	- ~ -	-	-
	それ以外	1.00	1.38 ~ 9.17	100.00	それ以外	0.00 ~ 9.17	2.13	10.75	それ以外	1.00	5.00 ~ 12.13	100.00	それ以外	5.00 ~ 19.96	2.13	10.75
41	100kN/m <sup>2</sup> を超える	1.00	0.00 ~ 1.12	116.87	3mを超える	- ~ -	-	-	100kN/m <sup>2</sup> を超える	1.00	11.87 ~ 17.17	116.87	3mを超える	- ~ -	-	-
	それ以外	1.00	1.12 ~ 8.90	100.00	それ以外	0.00 ~ 8.90	2.14	10.83	それ以外	1.00	5.00 ~ 11.87	100.00	それ以外	5.00 ~ 17.17	2.14	10.83



# 急傾斜地の崩壊区域調書

様式3-2 建築物に作用すると想定される衝撃に関する事項(3/3)

調査年度	平成20年度
------	--------

急傾斜地の位置		175A0232-4			箇所名		落合		所在地		一関市千厩町清田字落合					
横断 測線 番号	急傾斜地の下端に隣接する土地								急傾斜地内							
	土石等の移動の高さと力の大きさ				土石等の堆積高さとの大きさ				土石等の移動の高さと力の大きさ				土石等の堆積高さとの大きさ			
	区分	高さ (m)	下端からの距離 (m)	力の大きさ (kN/m <sup>2</sup> )	区分	下端からの水平 距離(m)	高さ (m)	力の大きさ (kN/m <sup>2</sup> )	区分	高さ (m)	上端からの比高 (m)	力の大きさ (kN/m <sup>2</sup> )	区分	上端からの比高 (m)	高さ (m)	力の大きさ (kN/m <sup>2</sup> )
42	100kN/m <sup>2</sup> を超える	1.00	0.00 ~ 0.44	106.53	3mを超える	- ~ -	-	-	100kN/m <sup>2</sup> を超える	1.00	12.60 ~ 14.60	106.53	3mを超える	- ~ -	-	-
	それ以外	1.00	0.44 ~ 8.23	100.00	それ以外	0.00 ~ 8.23	1.93	9.78	それ以外	1.00	5.00 ~ 12.60	100.00	それ以外	5.00 ~ 14.60	1.93	9.78
43	100kN/m <sup>2</sup> を超える	1.00	0.00 ~ 0.44	106.49	3mを超える	- ~ -	-	-	100kN/m <sup>2</sup> を超える	1.00	10.61 ~ 11.87	106.49	3mを超える	- ~ -	-	-
	それ以外	1.00	0.44 ~ 8.22	100.00	それ以外	0.00 ~ 8.22	2.13	10.74	それ以外	1.00	5.00 ~ 10.61	100.00	それ以外	5.00 ~ 11.87	2.13	10.74
44	100kN/m <sup>2</sup> を超える	-	- ~ -	-	3mを超える	- ~ -	-	-	100kN/m <sup>2</sup> を超える	-	- ~ -	-	3mを超える	- ~ -	-	-
	それ以外	1.00	0.00 ~ 6.32	79.50	それ以外	0.00 ~ 0.00	1.59	8.03	それ以外	1.00	5.00 ~ 8.01	79.50	それ以外	5.00 ~ 8.01	1.59	8.03
45	100kN/m <sup>2</sup> を超える	-	- ~ -	-	3mを超える	- ~ -	-	-	100kN/m <sup>2</sup> を超える	-	- ~ -	-	3mを超える	- ~ -	-	-
	それ以外	1.00	0.00 ~ 6.47	81.49	それ以外	0.00 ~ 0.00	1.67	8.44	それ以外	1.00	5.00 ~ 7.80	81.49	それ以外	5.00 ~ 7.80	1.67	8.44
46	100kN/m <sup>2</sup> を超える	1.00	0.00 ~ 0.36	105.29	3mを超える	- ~ -	-	-	100kN/m <sup>2</sup> を超える	1.00	12.31 ~ 13.80	105.29	3mを超える	- ~ -	-	-
	それ以外	1.00	0.36 ~ 8.14	100.00	それ以外	0.00 ~ 8.14	1.95	9.85	それ以外	1.00	5.00 ~ 12.31	100.00	それ以外	5.00 ~ 13.80	1.95	9.85
47	100kN/m <sup>2</sup> を超える	-	- ~ -	-	3mを超える	- ~ -	-	-	100kN/m <sup>2</sup> を超える	-	- ~ -	-	3mを超える	- ~ -	-	-
	それ以外	1.00	0.00 ~ 7.38	94.12	それ以外	0.00 ~ 7.38	2.00	10.09	それ以外	1.00	5.00 ~ 10.30	94.12	それ以外	5.00 ~ 10.30	2.00	10.09
	100kN/m <sup>2</sup> を超える		~		3mを超える	~			100kN/m <sup>2</sup> を超える		~		3mを超える	~		
	それ以外		~		それ以外	~			それ以外		~		それ以外	~		
	100kN/m <sup>2</sup> を超える		~		3mを超える	~			100kN/m <sup>2</sup> を超える		~		3mを超える	~		
	それ以外		~		それ以外	~			それ以外		~		それ以外	~		
	100kN/m <sup>2</sup> を超える		~		3mを超える	~			100kN/m <sup>2</sup> を超える		~		3mを超える	~		
	それ以外		~		それ以外	~			それ以外		~		それ以外	~		
	100kN/m <sup>2</sup> を超える		~		3mを超える	~			100kN/m <sup>2</sup> を超える		~		3mを超える	~		
	それ以外		~		それ以外	~			それ以外		~		それ以外	~		
	100kN/m <sup>2</sup> を超える		~		3mを超える	~			100kN/m <sup>2</sup> を超える		~		3mを超える	~		
	それ以外		~		それ以外	~			それ以外		~		それ以外	~		
	100kN/m <sup>2</sup> を超える		~		3mを超える	~			100kN/m <sup>2</sup> を超える		~		3mを超える	~		
	それ以外		~		それ以外	~			それ以外		~		それ以外	~		