

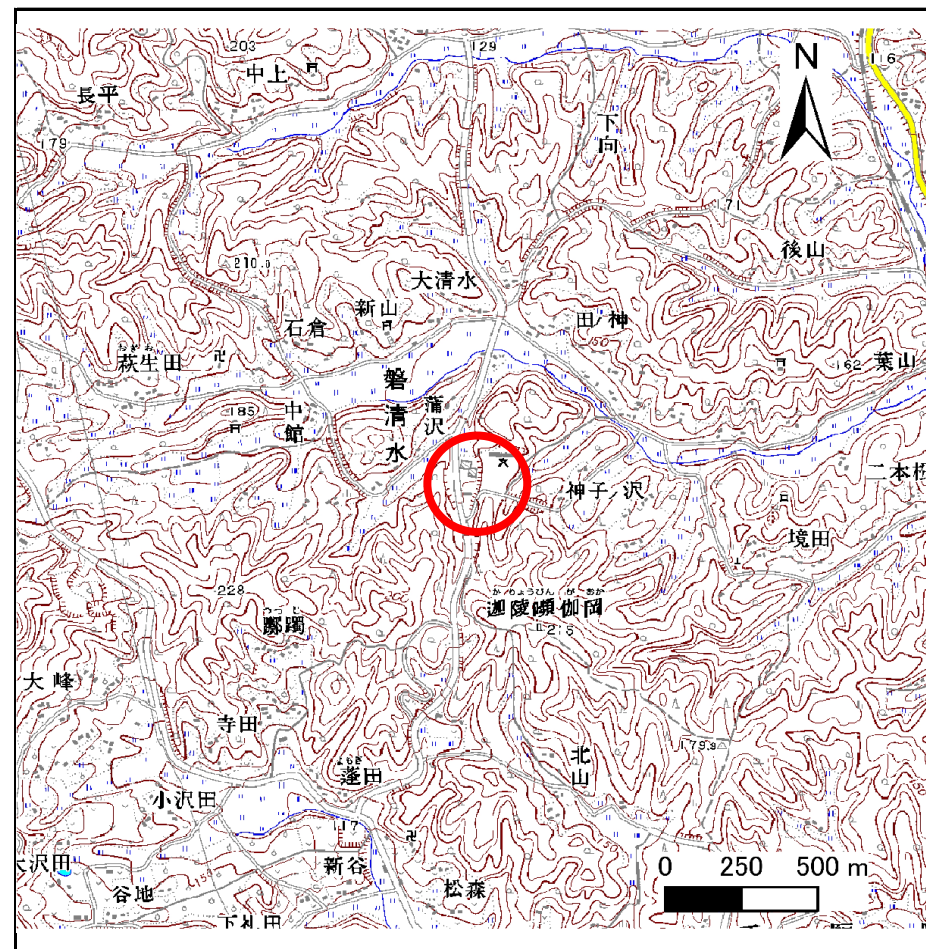
土砂災害防止に関する基礎調査(急傾斜地の崩壊)

表紙 概況、位置図

自然現象の種類	急傾斜地の崩壊
箇所番号	174D0051
箇所名	神子の沢(2)
所在地	一関市千厩町磐清水字神子沢
調査機関	岩手県千厩土木センター



位置図(S=1:200,000)



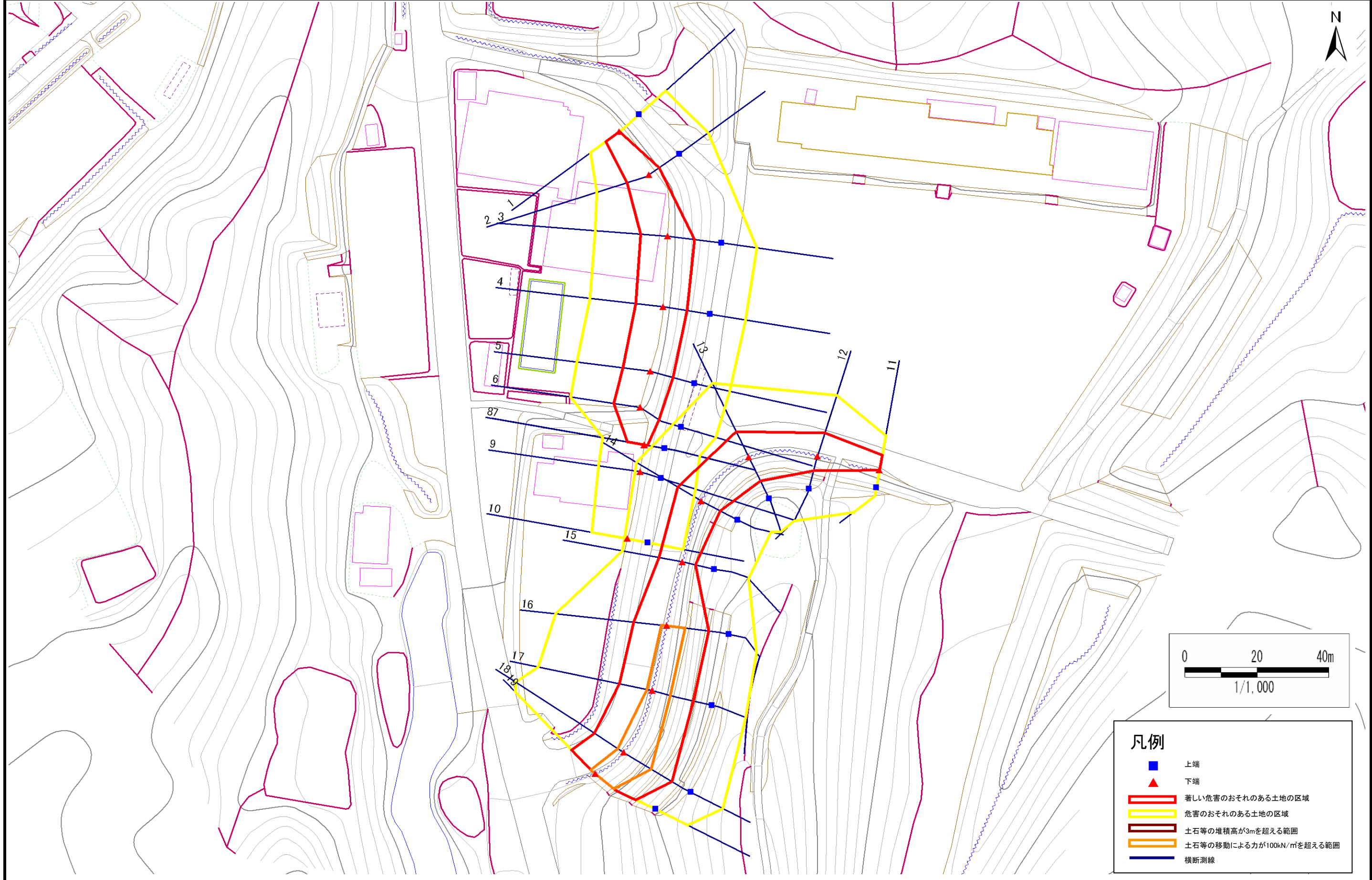
概況図(S=1:25,000)

急傾斜地の崩壊区域調書

様式3-1 危害のおそれのある土地、著しい危害のおそれのある土地の設定図(1/3)

調査年度 平成20年度

急傾斜地の位置 箇所番号 174D0051 箇所名 神子の沢(2) 所在地 一関市千厩町警清水字神子沢



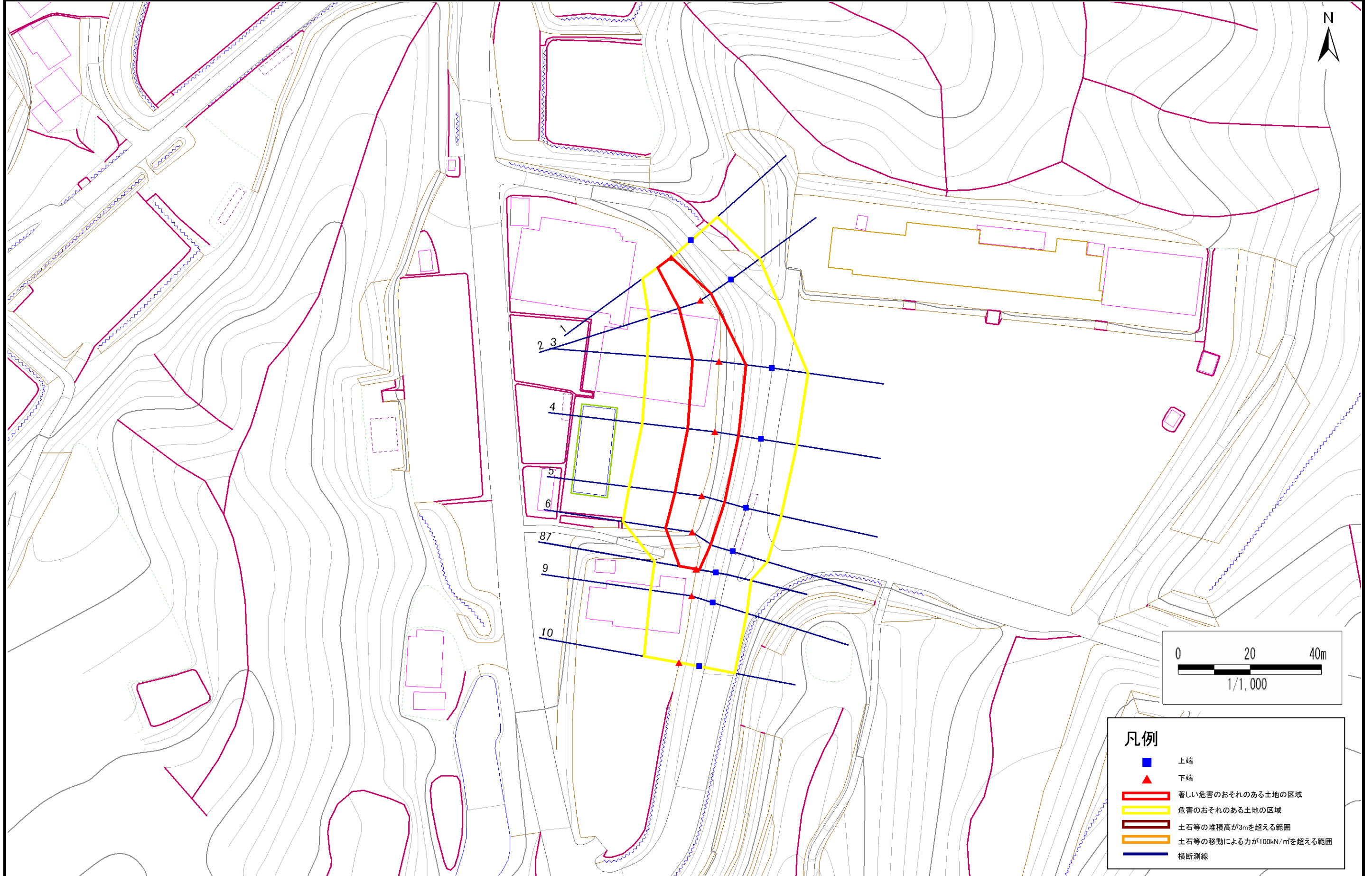
急傾斜地の崩壊区域調書

様式3-1 危害のおそれのある土地、著しい危害のおそれのある土地の設定図 (2/3)

調査年度

平成20年度

急傾斜地の位置 箇所番号 174D0051 箇所名 神子の沢(2) 所在地 一関市千厩町警清水字神子沢

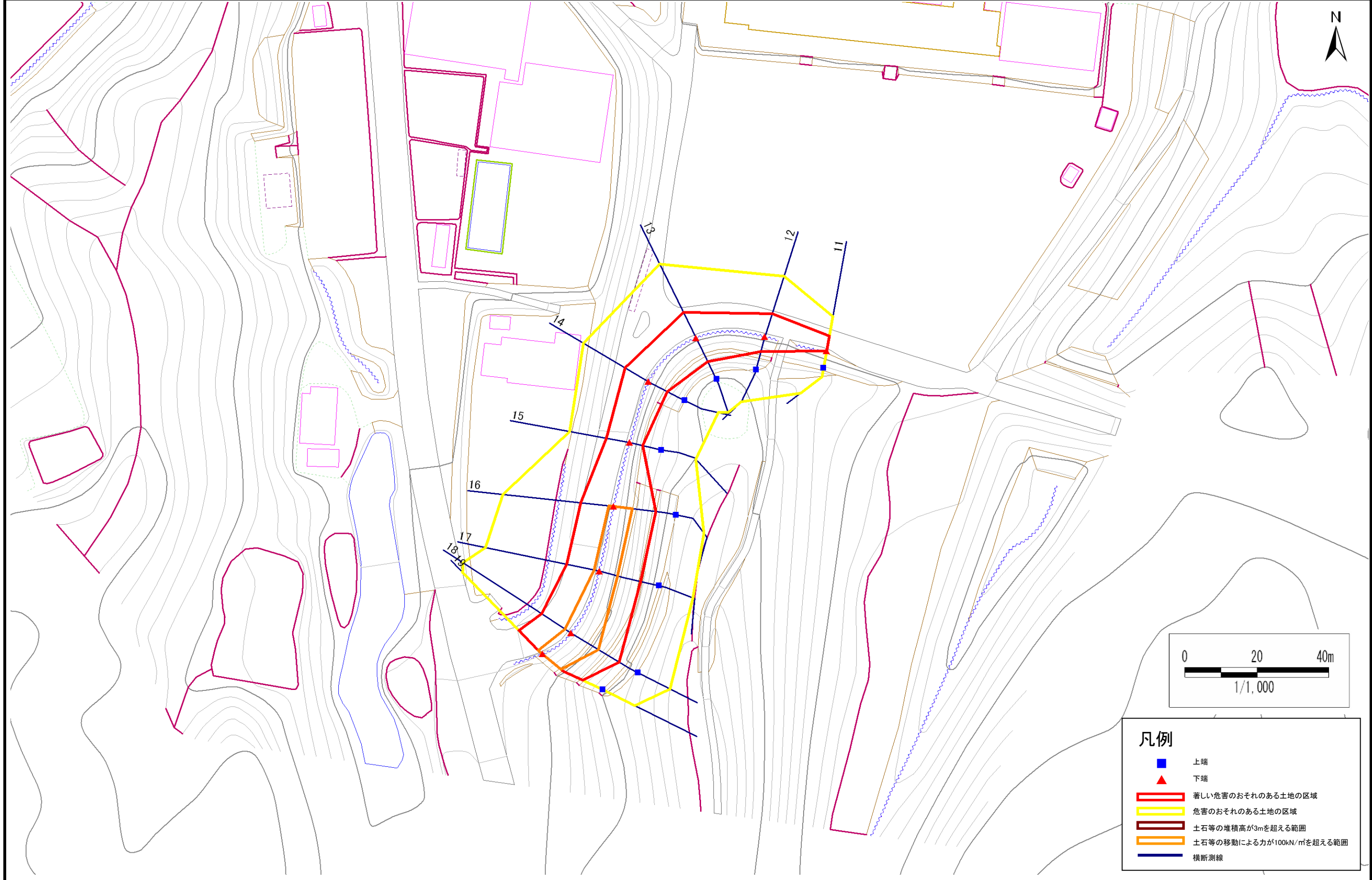


急傾斜地の崩壊区域調書

様式3-1 危害のおそれのある土地、著しい危害のおそれのある土地の設定図 (3/3)

調査年度 平成20年度

急傾斜地の位置 箇所番号 174D0051 箇所名 神子の沢(2) 所在地 一関市千厩町警清水字神子沢



- 凡例**
- 上端
 - ▲ 下端
 - 著しい危害のおそれのある土地の区域
 - 危害のおそれのある土地の区域
 - 土石等の堆積高が3mを超える範囲
 - 土石等の移動による力が100kN/mを超える範囲
 - 横断測線

急傾斜地の崩壊区域調書

様式3-2 建築物に作用すると想定される衝撃に関する事項(1/1)

調査年度	平成20年度
------	--------

急傾斜地の位置		箇所番号		174D0051-1		箇所名		神子の沢(2)		所在地		一関市千厩町警清水字神子沢				
横断 測線 番号	急傾斜地の下端に隣接する土地								急傾斜地内							
	土石等の移動の高さと力の大きさ				土石等の堆積高さとの力の大きさ				土石等の移動の高さと力の大きさ				土石等の堆積高さとの力の大きさ			
	区分	高さ (m)	下端からの距離 (m)	力の大きさ (kN/m ²)	区分	下端からの水平 距離(m)	高さ (m)	力の大きさ (kN/m ²)	区分	高さ (m)	上端からの比高 (m)	力の大きさ (kN/m ²)	区分	上端からの比高 (m)	高さ (m)	力の大きさ (kN/m ²)
1	100kN/m ² を超える	-	- ~ -	-	3mを超える	- ~ -	-	-	100kN/m ² を超える	-	- ~ -	-	3mを超える	- ~ -	-	-
	それ以外	1.00	0.00 ~ 4.76	59.36	それ以外	0.00 ~ 0.00	1.69	8.53	それ以外	1.00	5.00 ~ 5.00	59.36	それ以外	5.00 ~ 5.00	1.69	8.53
2	100kN/m ² を超える	-	- ~ -	-	3mを超える	- ~ -	-	-	100kN/m ² を超える	-	- ~ -	-	3mを超える	- ~ -	-	-
	それ以外	1.00	0.00 ~ 6.44	81.02	それ以外	0.00 ~ 0.00	1.73	8.77	それ以外	1.00	5.00 ~ 7.60	81.02	それ以外	5.00 ~ 7.60	1.73	8.77
3	100kN/m ² を超える	-	- ~ -	-	3mを超える	- ~ -	-	-	100kN/m ² を超える	-	- ~ -	-	3mを超える	- ~ -	-	-
	それ以外	1.00	0.00 ~ 7.48	95.56	それ以外	0.00 ~ 7.48	2.06	10.43	それ以外	1.00	5.00 ~ 10.06	95.56	それ以外	5.00 ~ 10.06	2.06	10.43
4	100kN/m ² を超える	-	- ~ -	-	3mを超える	- ~ -	-	-	100kN/m ² を超える	-	- ~ -	-	3mを超える	- ~ -	-	-
	それ以外	1.00	0.00 ~ 7.65	98.05	それ以外	0.00 ~ 7.65	2.19	11.07	それ以外	1.00	5.00 ~ 10.19	98.05	それ以外	5.00 ~ 10.19	2.19	11.07
5	100kN/m ² を超える	-	- ~ -	-	3mを超える	- ~ -	-	-	100kN/m ² を超える	-	- ~ -	-	3mを超える	- ~ -	-	-
	それ以外	1.00	0.00 ~ 7.66	98.25	それ以外	0.00 ~ 7.66	2.23	11.26	それ以外	1.00	5.00 ~ 10.26	98.25	それ以外	5.00 ~ 10.26	2.23	11.26
6	100kN/m ² を超える	-	- ~ -	-	3mを超える	- ~ -	-	-	100kN/m ² を超える	-	- ~ -	-	3mを超える	- ~ -	-	-
	それ以外	1.00	0.00 ~ 7.48	95.55	それ以外	0.00 ~ 0.00	1.77	8.93	それ以外	1.00	5.00 ~ 9.77	95.55	それ以外	5.00 ~ 9.77	1.77	8.93
7	100kN/m ² を超える	-	- ~ -	-	3mを超える	- ~ -	-	-	100kN/m ² を超える	-	- ~ -	-	3mを超える	- ~ -	-	-
	それ以外	1.00	0.00 ~ 4.82	60.06	それ以外	0.00 ~ 4.82	2.02	10.20	それ以外	1.00	5.00 ~ 5.90	60.06	それ以外	5.00 ~ 5.90	2.02	10.20
8	100kN/m ² を超える	-	- ~ -	-	3mを超える	- ~ -	-	-	100kN/m ² を超える	-	- ~ -	-	3mを超える	- ~ -	-	-
	それ以外	-	- ~ -	-	それ以外	- ~ -	-	-	それ以外	-	- ~ -	-	それ以外	- ~ -	-	-
9	100kN/m ² を超える	-	- ~ -	-	3mを超える	- ~ -	-	-	100kN/m ² を超える	-	- ~ -	-	3mを超える	- ~ -	-	-
	それ以外	-	- ~ -	-	それ以外	- ~ -	-	-	それ以外	-	- ~ -	-	それ以外	- ~ -	-	-
10	100kN/m ² を超える	-	- ~ -	-	3mを超える	- ~ -	-	-	100kN/m ² を超える	-	- ~ -	-	3mを超える	- ~ -	-	-
	それ以外	-	- ~ -	-	それ以外	- ~ -	-	-	それ以外	-	- ~ -	-	それ以外	- ~ -	-	-
	100kN/m ² を超える		~		3mを超える	~			100kN/m ² を超える		~		3mを超える	~		
	それ以外		~		それ以外	~			それ以外		~		それ以外	~		
	100kN/m ² を超える		~		3mを超える	~			100kN/m ² を超える		~		3mを超える	~		
	それ以外		~		それ以外	~			それ以外		~		それ以外	~		
	100kN/m ² を超える		~		3mを超える	~			100kN/m ² を超える		~		3mを超える	~		
	それ以外		~		それ以外	~			それ以外		~		それ以外	~		
	100kN/m ² を超える		~		3mを超える	~			100kN/m ² を超える		~		3mを超える	~		
	それ以外		~		それ以外	~			それ以外		~		それ以外	~		

急傾斜地の崩壊区域調書

様式3-2 建築物に作用すると想定される衝撃に関する事項(1/1)

調査年度	平成20年度
------	--------

急傾斜地の位置		174D0051-2		箇所名		神子の沢(2)		所在地		一関市千厩町警清水字神子沢						
横断 測線 番号	急傾斜地の下端に隣接する土地								急傾斜地内							
	土石等の移動の高さと力の大きさ				土石等の堆積高さとの大きさ				土石等の移動の高さと力の大きさ				土石等の堆積高さとの大きさ			
	区分	高さ (m)	下端からの距離 (m)	力の大きさ (kN/m ²)	区分	下端からの水平 距離(m)	高さ (m)	力の大きさ (kN/m ²)	区分	高さ (m)	上端からの比高 (m)	力の大きさ (kN/m ²)	区分	上端からの比高 (m)	高さ (m)	力の大きさ (kN/m ²)
11	100kN/m ² を超える	-	- ~ -	-	3mを超える	- ~ -	-	100kN/m ² を超える	-	- ~ -	-	3mを超える	- ~ -	-	-	
	それ以外	1.00	0.00 ~ 4.34	54.24	それ以外	0.00 ~ 4.34	1.97	9.98	それ以外	1.00	5.00 ~ 5.00	54.24	それ以外	5.00 ~ 5.00	1.97	9.98
12	100kN/m ² を超える	-	- ~ -	-	3mを超える	- ~ -	-	100kN/m ² を超える	-	- ~ -	-	3mを超える	- ~ -	-	-	
	それ以外	1.00	0.00 ~ 6.92	87.62	それ以外	0.00 ~ 6.92	1.92	9.70	それ以外	1.00	5.00 ~ 9.06	87.62	それ以外	5.00 ~ 9.06	1.92	9.70
13	100kN/m ² を超える	1.00	0.00 ~ 0.30	104.42	3mを超える	- ~ -	-	100kN/m ² を超える	1.00	10.89 ~ 11.70	104.42	3mを超える	- ~ -	-	-	
	それ以外	1.00	0.30 ~ 8.09	100.00	それ以外	0.00 ~ 8.09	2.33	11.76	それ以外	1.00	5.00 ~ 10.89	100.00	それ以外	5.00 ~ 11.70	2.33	11.76
14	100kN/m ² を超える	-	- ~ -	-	3mを超える	- ~ -	-	100kN/m ² を超える	-	- ~ -	-	3mを超える	- ~ -	-	-	
	それ以外	1.00	0.00 ~ 7.57	96.89	それ以外	0.00 ~ 7.57	2.36	11.92	それ以外	1.00	5.00 ~ 10.52	96.89	それ以外	5.00 ~ 10.52	2.36	11.92
15	100kN/m ² を超える	-	- ~ -	-	3mを超える	- ~ -	-	100kN/m ² を超える	-	- ~ -	-	3mを超える	- ~ -	-	-	
	それ以外	1.00	0.00 ~ 6.62	83.46	それ以外	0.00 ~ 6.62	1.92	9.71	それ以外	1.00	5.00 ~ 8.46	83.46	それ以外	5.00 ~ 8.46	1.92	9.71
16	100kN/m ² を超える	1.00	0.00 ~ 1.42	121.54	3mを超える	- ~ -	-	100kN/m ² を超える	1.00	10.86 ~ 15.45	121.54	3mを超える	- ~ -	-	-	
	それ以外	1.00	1.42 ~ 9.20	100.00	それ以外	0.00 ~ 9.20	2.52	12.74	それ以外	1.00	5.00 ~ 10.86	100.00	それ以外	5.00 ~ 15.45	2.52	12.74
17	100kN/m ² を超える	1.00	0.00 ~ 1.46	122.27	3mを超える	- ~ -	-	100kN/m ² を超える	1.00	11.20 ~ 16.12	122.27	3mを超える	- ~ -	-	-	
	それ以外	1.00	1.46 ~ 9.25	100.00	それ以外	0.00 ~ 9.25	2.59	13.07	それ以外	1.00	5.00 ~ 11.20	100.00	それ以外	5.00 ~ 16.12	2.59	13.07
18	100kN/m ² を超える	1.00	0.00 ~ 2.02	131.28	3mを超える	- ~ -	-	100kN/m ² を超える	1.00	10.61 ~ 18.01	131.28	3mを超える	- ~ -	-	-	
	それ以外	1.00	2.02 ~ 9.81	100.00	それ以外	0.00 ~ 9.81	2.45	12.36	それ以外	1.00	5.00 ~ 10.61	100.00	それ以外	5.00 ~ 18.01	2.45	12.36
19	100kN/m ² を超える	1.00	0.00 ~ 1.63	124.96	3mを超える	- ~ -	-	100kN/m ² を超える	1.00	10.58 ~ 16.07	124.96	3mを超える	- ~ -	-	-	
	それ以外	1.00	1.63 ~ 9.42	100.00	それ以外	0.00 ~ 9.42	2.43	12.30	それ以外	1.00	5.00 ~ 10.58	100.00	それ以外	5.00 ~ 16.07	2.43	12.30
	100kN/m ² を超える		~		3mを超える	~		100kN/m ² を超える		~		3mを超える	~			
	それ以外		~		それ以外	~		それ以外		~		それ以外	~			
	100kN/m ² を超える		~		3mを超える	~		100kN/m ² を超える		~		3mを超える	~			
	それ以外		~		それ以外	~		それ以外		~		それ以外	~			
	100kN/m ² を超える		~		3mを超える	~		100kN/m ² を超える		~		3mを超える	~			
	それ以外		~		それ以外	~		それ以外		~		それ以外	~			
	100kN/m ² を超える		~		3mを超える	~		100kN/m ² を超える		~		3mを超える	~			
	それ以外		~		それ以外	~		それ以外		~		それ以外	~			