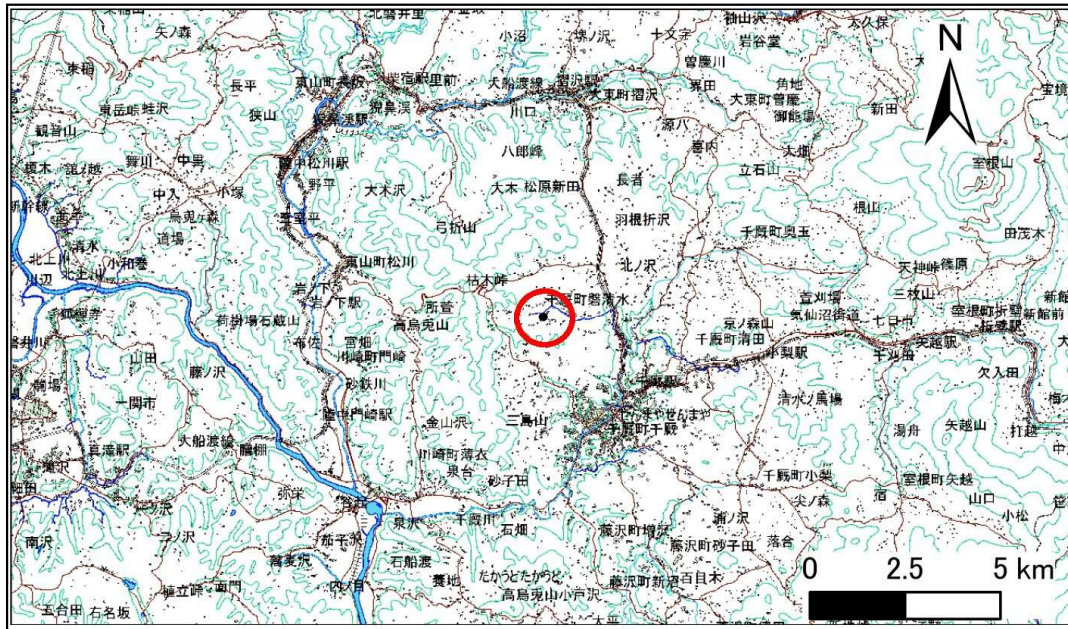


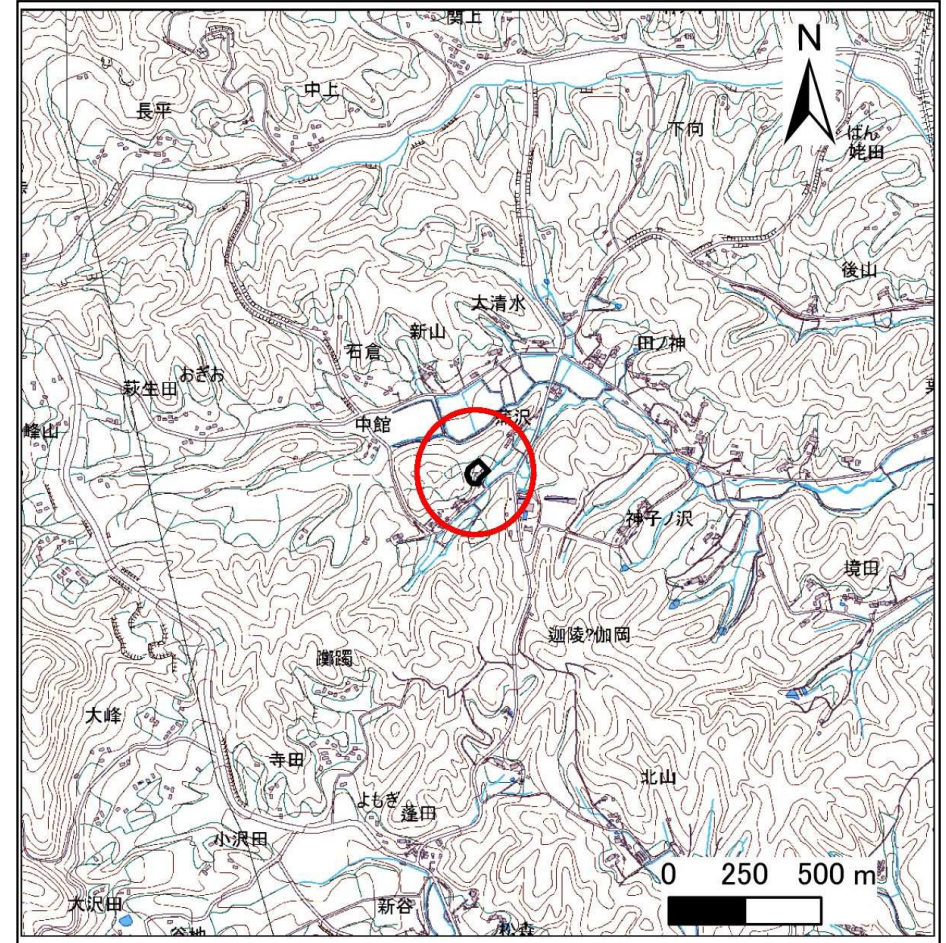
土砂災害防止に関する基礎調査(急傾斜地の崩壊)

表紙 概況、位置図

自然現象の種類	急傾斜地の崩壊
箇所番号	174B1066
箇所名	蒲沢
所在地	一関市千厩町磐清水字蒲沢
調査機関	県南広域振興局土木部千厩土木センター



位置図 (S=1:200,000)



概況図 (S=1:25,000)

急傾斜地の崩壊区域調書

様式3-1 危害のおそれのある土地、著しい危害のおそれのある土地の設定図

調査年度

平成27年度

急傾斜地の位置

箇所番号

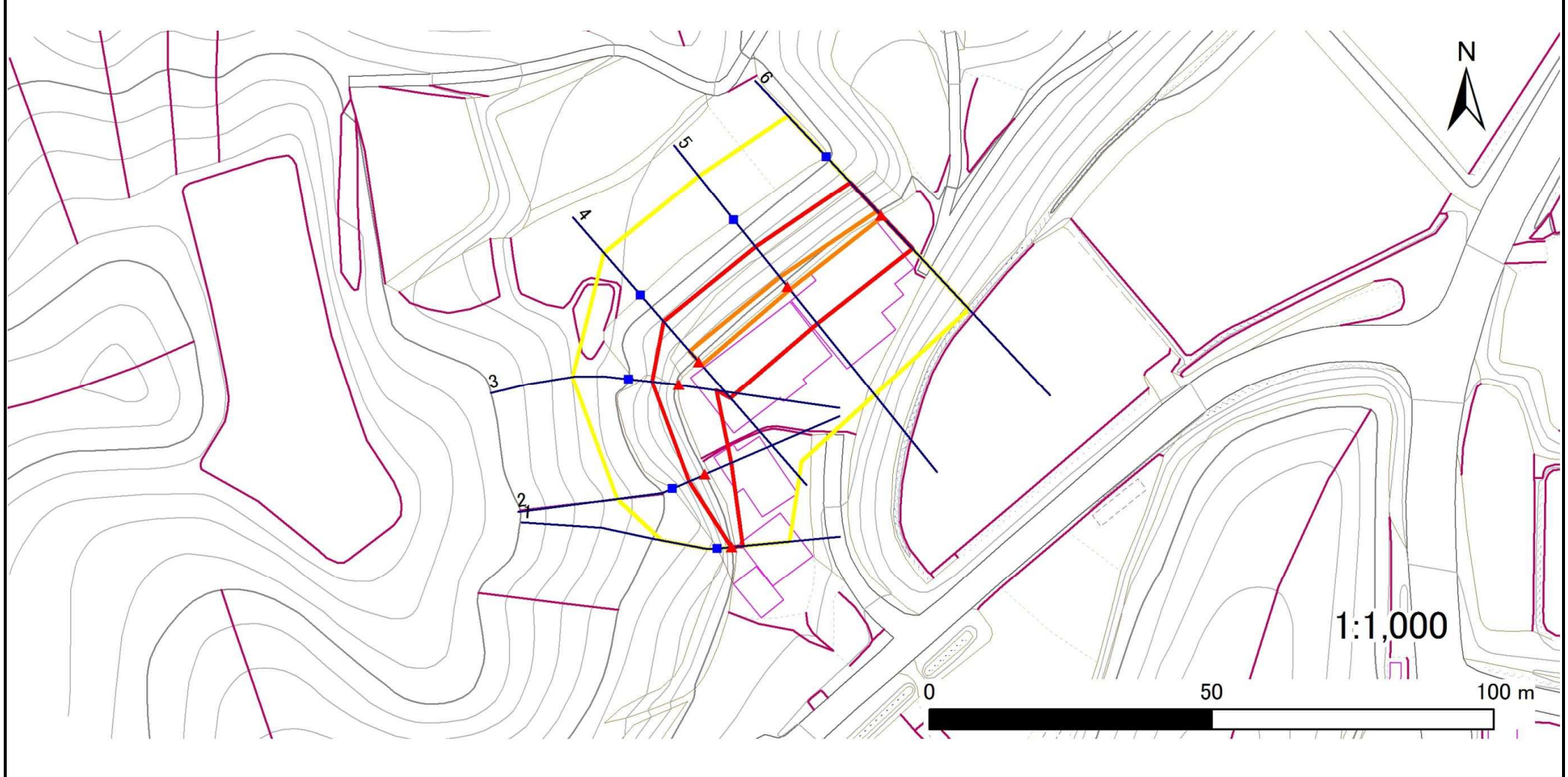
174B1066

箇所名

蒲沢

所在地

一関市千厩町磐清水字蒲沢



凡例

■ 上端
▲ 下端

— 横断測線

■ 危害のおそれのある土地の区域

■ 著しい危害のおそれのある土地の区域

■ 土石等の移動による力が100kN/m²を超える範囲

■ 土石等の堆積高が3mを超える範囲

急傾斜地の崩壊区域調書

様式3-2 建築物に作用すると想定される衝撃に関する事項(1/1)

調査年度 平成27年度

急傾斜地の位置		箇所番号		174B1066		箇所名		蒲沢		所在地		一関市千厩町磐清水字蒲沢				
横断 測線 番号	急傾斜地の下端に隣接する土地								急傾斜地内							
	土石等の移動の高さと力の大きさ				土石等の堆積高さと力の大きさ				土石等の移動の高さと力の大きさ				土石等の堆積高さと力の大きさ			
	区分	高さ (m)	下端からの距離 (m)	力の大きさ (kN/m ²)	区分	下端からの水平 距離(m)	高さ (m)	力の大きさ (kN/m ²)	区分	高さ (m)	上端からの比高 (m)	力の大きさ (kN/m ²)	区分	上端からの比高 (m)	高さ (m)	力の大きさ (kN/m ²)
1	100kN/m ² を超える	-	- ~ -	-	3mを超える	- ~ -	-	-	100kN/m ² を超える	-	- ~ -	-	3mを超える	- ~ -	-	-
	それ以外	1.00	0.00 ~ 1.94	27.12	それ以外	0.00 ~ 1.94	2.62	13.76	それ以外	1.00	5.00 ~ 5.17	27.12	それ以外	5.00 ~ 5.17	2.62	13.76
2	100kN/m ² を超える	-	- ~ -	-	3mを超える	- ~ -	-	-	100kN/m ² を超える	-	- ~ -	-	3mを超える	- ~ -	-	-
	それ以外	1.00	0.00 ~ 5.03	62.66	それ以外	0.00 ~ 5.03	2.36	12.37	それ以外	1.00	5.00 ~ 9.73	62.66	それ以外	5.00 ~ 9.73	2.36	12.37
3	100kN/m ² を超える	-	- ~ -	-	3mを超える	- ~ -	-	-	100kN/m ² を超える	-	- ~ -	-	3mを超える	- ~ -	-	-
	それ以外	1.00	0.00 ~ 6.70	84.55	それ以外	0.00 ~ 6.70	2.64	13.83	それ以外	1.00	5.00 ~ 10.78	84.55	それ以外	5.00 ~ 10.78	2.64	13.83
4	100kN/m ² を超える	1.00	0.00 ~ 0.74	110.99	3mを超える	- ~ -	-	-	100kN/m ² を超える	1.00	10.55 ~ 12.66	110.99	3mを超える	- ~ -	-	-
	それ以外	1.00	0.74 ~ 8.52	100.00	それ以外	0.00 ~ 8.52	2.22	11.66	それ以外	1.00	5.00 ~ 10.55	100.00	それ以外	5.00 ~ 12.66	2.22	11.66
5	100kN/m ² を超える	1.00	0.00 ~ 0.64	109.50	3mを超える	- ~ -	-	-	100kN/m ² を超える	1.00	10.57 ~ 12.36	109.50	3mを超える	- ~ -	-	-
	それ以外	1.00	0.64 ~ 8.42	100.00	それ以外	0.00 ~ 8.42	2.23	11.70	それ以外	1.00	5.00 ~ 10.57	100.00	それ以外	5.00 ~ 12.36	2.23	11.70
6	100kN/m ² を超える	1.00	0.00 ~ 0.32	104.71	3mを超える	- ~ -	-	-	100kN/m ² を超える	1.00	10.54 ~ 11.40	104.71	3mを超える	- ~ -	-	-
	それ以外	1.00	0.32 ~ 8.10	100.00	それ以外	0.00 ~ 8.10	2.22	11.62	それ以外	1.00	5.00 ~ 10.54	100.00	それ以外	5.00 ~ 11.40	2.22	11.62
	100kN/m ² を超える		~		3mを超える	~			100kN/m ² を超える		~		3mを超える	~		
	それ以外		~		それ以外	~			それ以外		~		それ以外	~		
	100kN/m ² を超える		~		3mを超える	~			100kN/m ² を超える		~		3mを超える	~		
	それ以外		~		それ以外	~			それ以外		~		それ以外	~		
	100kN/m ² を超える		~		3mを超える	~			100kN/m ² を超える		~		3mを超える	~		
	それ以外		~		それ以外	~			それ以外		~		それ以外	~		
	100kN/m ² を超える		~		3mを超える	~			100kN/m ² を超える		~		3mを超える	~		
	それ以外		~		それ以外	~			それ以外		~		それ以外	~		
	100kN/m ² を超える		~		3mを超える	~			100kN/m ² を超える		~		3mを超える	~		
	それ以外		~		それ以外	~			それ以外		~		それ以外	~		
	100kN/m ² を超える		~		3mを超える	~			100kN/m ² を超える		~		3mを超える	~		
	それ以外		~		それ以外	~			それ以外		~		それ以外	~		