

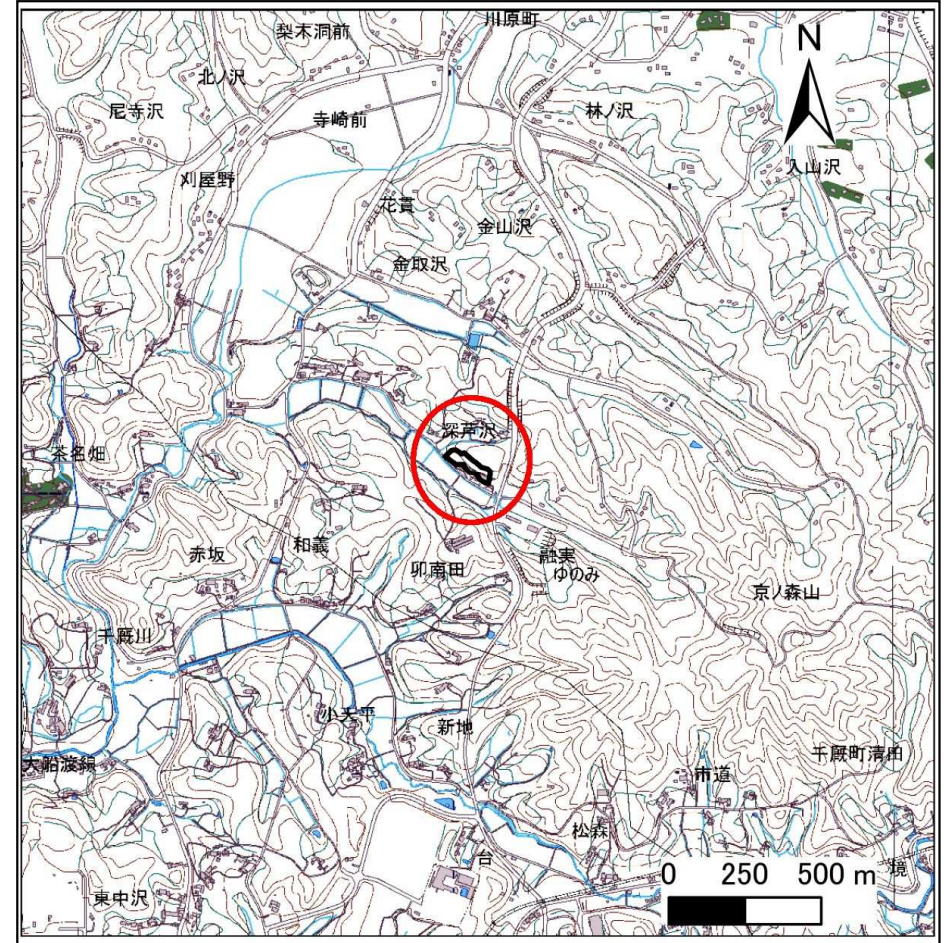
# 土砂災害防止に関する基礎調査(急傾斜地の崩壊)

表紙 概況、位置図

|         |                 |
|---------|-----------------|
| 自然現象の種類 | 急傾斜地の崩壊         |
| 箇所番号    | 174B1064        |
| 箇所名     | 深芦沢             |
| 所在地     | 一関市千厩町奥玉字深芦沢    |
| 調査機関    | 県南広域振興局千厩土木センター |



位置図 (S=1:200,000)



概況図 (S=1:25,000)

# 急傾斜地の崩壊区域調書

様式3-1 危害のおそれのある土地、著しい危害のおそれのある土地の設定図

調査年度

平成27年度

急傾斜地の位置

箇所番号

174B1064

箇所名

深芦沢

所在地

一関市千厩町奥玉字深芦沢



凡例

■ 上端  
▲ 下端

— 横断測線

■ 危害のおそれのある土地の区域

■ 著しい危害のおそれのある土地の区域

■ 土石等の移動による力が100kN/m<sup>2</sup>を超える範囲

■ 土石等の堆積高が3mを超える範囲

### 急傾斜地の崩壊区域調書

様式3-2 建築物に作用すると想定される衝撃に関する事項(1/1)

調査年度 平成27年度

| 急傾斜地の位置        |                           | 箇所番号      |                | 174B1064                      |                | 箇所名              |           | 深芦沢                           |                           | 所在地       |                | 一関市千厩町奥玉字深芦沢                  |                |                |           |                               |
|----------------|---------------------------|-----------|----------------|-------------------------------|----------------|------------------|-----------|-------------------------------|---------------------------|-----------|----------------|-------------------------------|----------------|----------------|-----------|-------------------------------|
| 横断<br>測線<br>番号 | 急傾斜地の下端に隣接する土地            |           |                |                               |                |                  |           |                               | 急傾斜地内                     |           |                |                               |                |                |           |                               |
|                | 土石等の移動の高さと力の大きさ           |           |                |                               | 土石等の堆積高さと力の大きさ |                  |           |                               | 土石等の移動の高さと力の大きさ           |           |                |                               | 土石等の堆積高さと力の大きさ |                |           |                               |
|                | 区分                        | 高さ<br>(m) | 下端からの距離<br>(m) | 力の大きさ<br>(kN/m <sup>2</sup> ) | 区分             | 下端からの水平<br>距離(m) | 高さ<br>(m) | 力の大きさ<br>(kN/m <sup>2</sup> ) | 区分                        | 高さ<br>(m) | 上端からの比高<br>(m) | 力の大きさ<br>(kN/m <sup>2</sup> ) | 区分             | 上端からの比高<br>(m) | 高さ<br>(m) | 力の大きさ<br>(kN/m <sup>2</sup> ) |
| 1              | 100kN/m <sup>2</sup> を超える | -         | - ~ -          | -                             | 3mを超える         | - ~ -            | -         | -                             | 100kN/m <sup>2</sup> を超える | -         | - ~ -          | -                             | 3mを超える         | - ~ -          | -         | -                             |
|                | それ以外                      | 1.00      | 0.00 ~ 6.92    | 87.71                         | それ以外           | 0.00 ~ 0.00      | 1.64      | 8.59                          | それ以外                      | 1.00      | 5.00 ~ 8.94    | 87.71                         | それ以外           | 5.00 ~ 8.94    | 1.64      | 8.59                          |
| 2              | 100kN/m <sup>2</sup> を超える | -         | - ~ -          | -                             | 3mを超える         | - ~ -            | -         | -                             | 100kN/m <sup>2</sup> を超える | -         | - ~ -          | -                             | 3mを超える         | - ~ -          | -         | -                             |
|                | それ以外                      | 1.00      | 0.00 ~ 7.28    | 92.70                         | それ以外           | 0.00 ~ 0.00      | 1.74      | 9.14                          | それ以外                      | 1.00      | 5.00 ~ 9.32    | 92.70                         | それ以外           | 5.00 ~ 9.32    | 1.74      | 9.14                          |
| 3              | 100kN/m <sup>2</sup> を超える | -         | - ~ -          | -                             | 3mを超える         | - ~ -            | -         | -                             | 100kN/m <sup>2</sup> を超える | -         | - ~ -          | -                             | 3mを超える         | - ~ -          | -         | -                             |
|                | それ以外                      | 1.00      | 0.00 ~ 7.00    | 88.75                         | それ以外           | 0.00 ~ 7.00      | 1.75      | 9.20                          | それ以外                      | 1.00      | 5.00 ~ 8.70    | 88.75                         | それ以外           | 5.00 ~ 8.70    | 1.75      | 9.20                          |
| 4              | 100kN/m <sup>2</sup> を超える | -         | - ~ -          | -                             | 3mを超える         | - ~ -            | -         | -                             | 100kN/m <sup>2</sup> を超える | -         | - ~ -          | -                             | 3mを超える         | - ~ -          | -         | -                             |
|                | それ以外                      | 1.00      | 0.00 ~ 6.64    | 83.80                         | それ以外           | 0.00 ~ 6.64      | 2.03      | 10.63                         | それ以外                      | 1.00      | 5.00 ~ 9.32    | 83.80                         | それ以外           | 5.00 ~ 9.32    | 2.03      | 10.63                         |
| 5              | 100kN/m <sup>2</sup> を超える | -         | - ~ -          | -                             | 3mを超える         | - ~ -            | -         | -                             | 100kN/m <sup>2</sup> を超える | -         | - ~ -          | -                             | 3mを超える         | - ~ -          | -         | -                             |
|                | それ以外                      | 1.00      | 0.00 ~ 6.75    | 85.24                         | それ以外           | 0.00 ~ 0.00      | 1.71      | 8.97                          | それ以外                      | 1.00      | 5.00 ~ 8.23    | 85.24                         | それ以外           | 5.00 ~ 8.23    | 1.71      | 8.97                          |
| 6              | 100kN/m <sup>2</sup> を超える | -         | - ~ -          | -                             | 3mを超える         | - ~ -            | -         | -                             | 100kN/m <sup>2</sup> を超える | -         | - ~ -          | -                             | 3mを超える         | - ~ -          | -         | -                             |
|                | それ以外                      | 1.00      | 0.00 ~ 7.15    | 90.89                         | それ以外           | 0.00 ~ 7.15      | 2.45      | 12.87                         | それ以外                      | 1.00      | 5.00 ~ 10.14   | 90.89                         | それ以外           | 5.00 ~ 10.14   | 2.45      | 12.87                         |
| 7              | 100kN/m <sup>2</sup> を超える | -         | - ~ -          | -                             | 3mを超える         | - ~ -            | -         | -                             | 100kN/m <sup>2</sup> を超える | -         | - ~ -          | -                             | 3mを超える         | - ~ -          | -         | -                             |
|                | それ以外                      | 1.00      | 0.00 ~ 5.47    | 68.29                         | それ以外           | 0.00 ~ 5.47      | 1.88      | 9.84                          | それ以外                      | 1.00      | 5.00 ~ 6.24    | 68.29                         | それ以外           | 5.00 ~ 6.24    | 1.88      | 9.84                          |
| 8              | 100kN/m <sup>2</sup> を超える | 1.00      | 0.00 ~ 0.20    | 103.00                        | 3mを超える         | - ~ -            | -         | -                             | 100kN/m <sup>2</sup> を超える | 1.00      | 11.00 ~ 11.55  | 103.00                        | 3mを超える         | - ~ -          | -         | -                             |
|                | それ以外                      | 1.00      | 0.20 ~ 7.99    | 100.00                        | それ以外           | 0.00 ~ 7.99      | 2.35      | 12.31                         | それ以外                      | 1.00      | 5.00 ~ 11.00   | 100.00                        | それ以外           | 5.00 ~ 11.55   | 2.35      | 12.31                         |
| 9              | 100kN/m <sup>2</sup> を超える | -         | - ~ -          | -                             | 3mを超える         | - ~ -            | -         | -                             | 100kN/m <sup>2</sup> を超える | -         | - ~ -          | -                             | 3mを超える         | - ~ -          | -         | -                             |
|                | それ以外                      | 1.00      | 0.00 ~ 7.71    | 98.85                         | それ以外           | 0.00 ~ 7.71      | 2.45      | 12.86                         | それ以外                      | 1.00      | 5.00 ~ 11.55   | 98.85                         | それ以外           | 5.00 ~ 11.55   | 2.45      | 12.86                         |
| 10             | 100kN/m <sup>2</sup> を超える | -         | - ~ -          | -                             | 3mを超える         | - ~ -            | -         | -                             | 100kN/m <sup>2</sup> を超える | -         | - ~ -          | -                             | 3mを超える         | - ~ -          | -         | -                             |
|                | それ以外                      | 1.00      | 0.00 ~ 5.50    | 68.66                         | それ以外           | 0.00 ~ 0.00      | 1.74      | 9.13                          | それ以外                      | 1.00      | 5.00 ~ 6.03    | 68.66                         | それ以外           | 5.00 ~ 6.03    | 1.74      | 9.13                          |
|                | 100kN/m <sup>2</sup> を超える |           | ~              |                               | 3mを超える         | ~                |           |                               | 100kN/m <sup>2</sup> を超える |           | ~              |                               | 3mを超える         | ~              |           |                               |
|                | それ以外                      |           | ~              |                               | それ以外           | ~                |           |                               | それ以外                      |           | ~              |                               | それ以外           | ~              |           |                               |
|                | 100kN/m <sup>2</sup> を超える |           | ~              |                               | 3mを超える         | ~                |           |                               | 100kN/m <sup>2</sup> を超える |           | ~              |                               | 3mを超える         | ~              |           |                               |
|                | それ以外                      |           | ~              |                               | それ以外           | ~                |           |                               | それ以外                      |           | ~              |                               | それ以外           | ~              |           |                               |
|                | 100kN/m <sup>2</sup> を超える |           | ~              |                               | 3mを超える         | ~                |           |                               | 100kN/m <sup>2</sup> を超える |           | ~              |                               | 3mを超える         | ~              |           |                               |
|                | それ以外                      |           | ~              |                               | それ以外           | ~                |           |                               | それ以外                      |           | ~              |                               | それ以外           | ~              |           |                               |
|                | 100kN/m <sup>2</sup> を超える |           | ~              |                               | 3mを超える         | ~                |           |                               | 100kN/m <sup>2</sup> を超える |           | ~              |                               | 3mを超える         | ~              |           |                               |
|                | それ以外                      |           | ~              |                               | それ以外           | ~                |           |                               | それ以外                      |           | ~              |                               | それ以外           | ~              |           |                               |