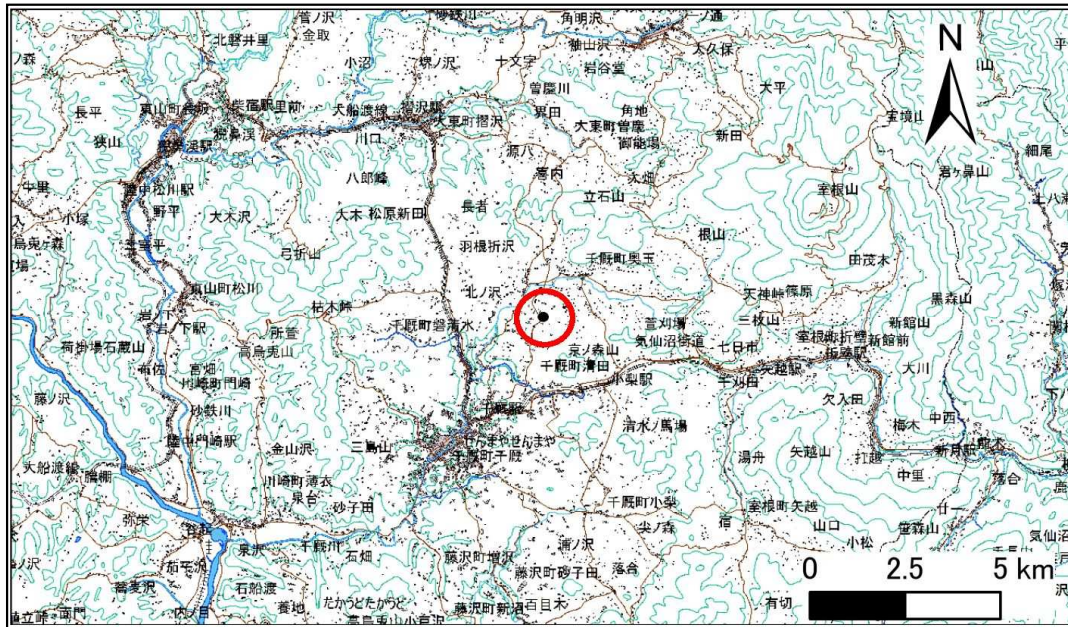


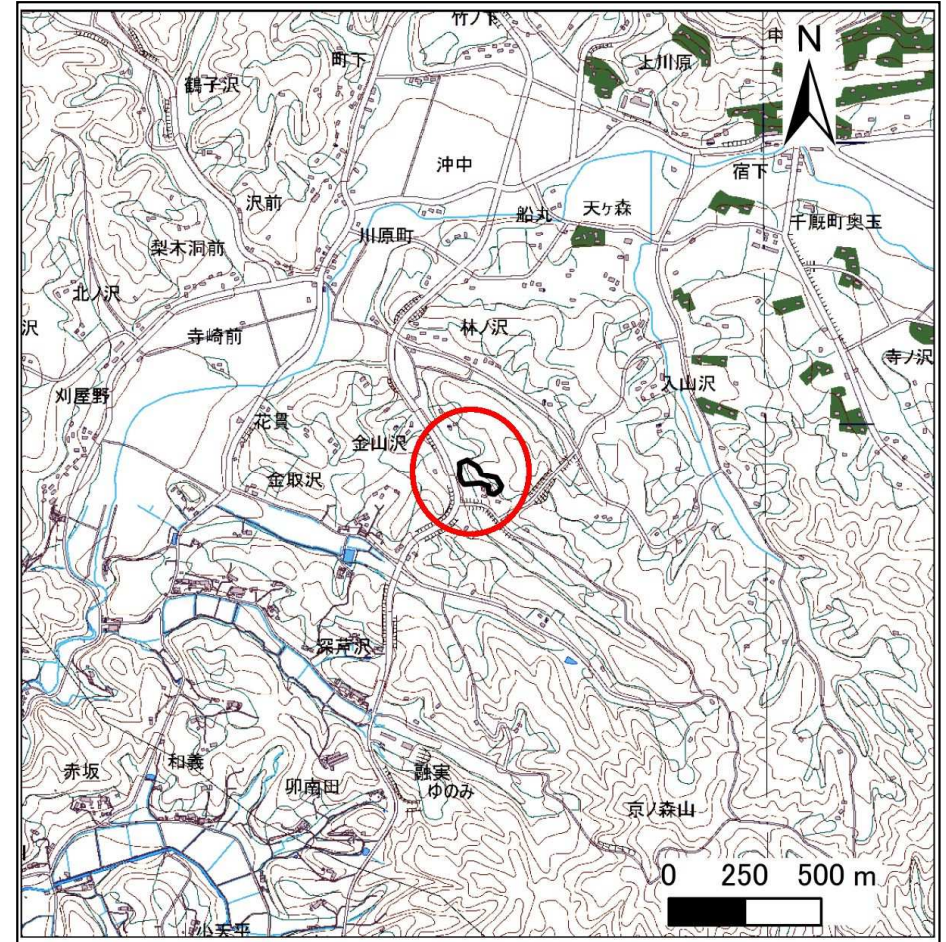
土砂災害防止に関する基礎調査(急傾斜地の崩壊)

表紙 概況、位置図

自然現象の種類	急傾斜地の崩壊
箇所番号	174B1063
箇所名	金山沢
所在地	一関市千厩町奥玉字金山沢
調査機関	県南広域振興局千厩土木センター



位置図 (S=1:200,000)



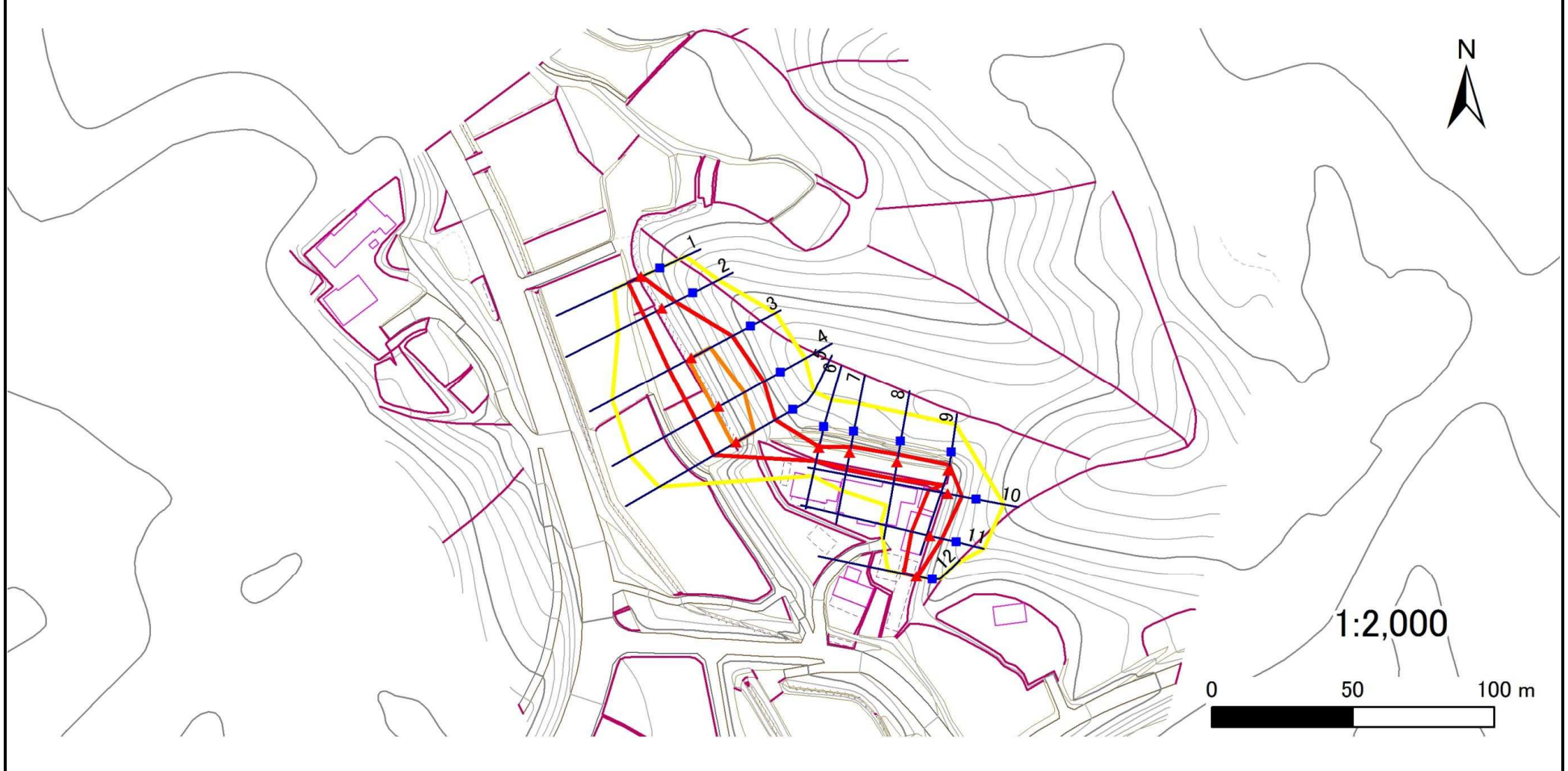
概況図 (S=1:25,000)

急傾斜地の崩壊区域調書

様式3-1 危害のおそれのある土地、著しい危害のおそれのある土地の設定図

調査年度 平成27年度

急傾斜地の位置	箇所番号	174B1063	箇所名	金山沢	所在地	一関市千厩町奥玉字金山沢
---------	------	----------	-----	-----	-----	--------------



凡例	■ 上端	— 横断測線	■ 危害のおそれのある土地の区域	■ 土石等の移動による力が100kN/m ² を超える範囲
	▲ 下端		■ 著しい危害のおそれのある土地の区域	■ 土石等の堆積高が3mを超える範囲

急傾斜地の崩壊区域調書

様式3-2 建築物に作用すると想定される衝撃に関する事項(1/1)

													調査年度	平成27年度		
急傾斜地の位置		箇所番号			箇所名			所在地			一関市千厩町奥玉字金山沢					
横断 測線 番号	急傾斜地の下端に隣接する土地								急傾斜地内							
	土石等の移動の高さと力の大きさ				土石等の堆積高さと力の大きさ				土石等の移動の高さと力の大きさ				土石等の堆積高さと力の大きさ			
	区分	高さ (m)	下端からの距離 (m)	力の大きさ (kN/m ²)	区分	下端からの水平 距離(m)	高さ (m)	力の大きさ (kN/m ²)	区分	高さ (m)	上端からの比高 (m)	力の大きさ (kN/m ²)	区分	上端からの比高 (m)	高さ (m)	力の大きさ (kN/m ²)
1	100kN/m ² を超える	-	- ~ -	-	3mを超える	- ~ -	-	-	100kN/m ² を超える	-	- ~ -	-	3mを超える	- ~ -	-	-
	それ以外	1.00	0.00 ~ 4.94	61.59	それ以外	0.00 ~ 0.00	1.71	8.97	それ以外	1.00	5.00 ~ 5.23	61.59	それ以外	5.00 ~ 5.23	1.71	8.97
2	100kN/m ² を超える	-	- ~ -	-	3mを超える	- ~ -	-	-	100kN/m ² を超える	-	- ~ -	-	3mを超える	- ~ -	-	-
	それ以外	1.00	0.00 ~ 7.00	88.84	それ以外	0.00 ~ 0.00	1.71	8.98	それ以外	1.00	5.00 ~ 8.77	88.84	それ以外	5.00 ~ 8.77	1.71	8.98
3	100kN/m ² を超える	1.00	0.00 ~ 1.35	120.53	3mを超える	- ~ -	-	-	100kN/m ² を超える	1.00	10.88 ~ 16.00	120.53	3mを超える	- ~ -	-	-
	それ以外	1.00	1.35 ~ 9.14	100.00	それ以外	0.00 ~ 9.14	2.24	11.77	それ以外	1.00	5.00 ~ 10.88	100.00	それ以外	5.00 ~ 16.00	2.24	11.77
4	100kN/m ² を超える	1.00	0.00 ~ 1.88	128.92	3mを超える	- ~ -	-	-	100kN/m ² を超える	1.00	10.62 ~ 18.00	128.92	3mを超える	- ~ -	-	-
	それ以外	1.00	1.88 ~ 9.66	100.00	それ以外	0.00 ~ 9.66	2.31	12.09	それ以外	1.00	5.00 ~ 10.62	100.00	それ以外	5.00 ~ 18.00	2.31	12.09
5	100kN/m ² を超える	1.00	0.00 ~ 1.35	120.41	3mを超える	- ~ -	-	-	100kN/m ² を超える	1.00	10.85 ~ 15.88	120.41	3mを超える	- ~ -	-	-
	それ以外	1.00	1.35 ~ 9.13	100.00	それ以外	0.00 ~ 9.13	2.25	11.80	それ以外	1.00	5.00 ~ 10.85	100.00	それ以外	5.00 ~ 15.88	2.25	11.80
6	100kN/m ² を超える	-	- ~ -	-	3mを超える	- ~ -	-	-	100kN/m ² を超える	-	- ~ -	-	3mを超える	- ~ -	-	-
	それ以外	1.00	0.00 ~ 4.85	60.48	それ以外	0.00 ~ 0.00	1.67	8.74	それ以外	1.00	5.00 ~ 5.15	60.48	それ以外	5.00 ~ 5.15	1.67	8.74
7	100kN/m ² を超える	-	- ~ -	-	3mを超える	- ~ -	-	-	100kN/m ² を超える	-	- ~ -	-	3mを超える	- ~ -	-	-
	それ以外	1.00	0.00 ~ 5.88	73.56	それ以外	0.00 ~ 5.88	1.88	9.86	それ以外	1.00	5.00 ~ 6.91	73.56	それ以外	5.00 ~ 6.91	1.88	9.86
8	100kN/m ² を超える	-	- ~ -	-	3mを超える	- ~ -	-	-	100kN/m ² を超える	-	- ~ -	-	3mを超える	- ~ -	-	-
	それ以外	1.00	0.00 ~ 6.02	75.46	それ以外	0.00 ~ 6.02	2.02	10.57	それ以外	1.00	5.00 ~ 7.95	75.46	それ以外	5.00 ~ 7.95	2.02	10.57
9	100kN/m ² を超える	-	- ~ -	-	3mを超える	- ~ -	-	-	100kN/m ² を超える	-	- ~ -	-	3mを超える	- ~ -	-	-
	それ以外	1.00	0.00 ~ 5.48	68.43	それ以外	0.00 ~ 5.48	2.02	10.58	それ以外	1.00	5.00 ~ 6.98	68.43	それ以外	5.00 ~ 6.98	2.02	10.58
10	100kN/m ² を超える	-	- ~ -	-	3mを超える	- ~ -	-	-	100kN/m ² を超える	-	- ~ -	-	3mを超える	- ~ -	-	-
	それ以外	1.00	0.00 ~ 7.17	91.10	それ以外	0.00 ~ 7.17	2.43	12.74	それ以外	1.00	5.00 ~ 10.00	91.10	それ以外	5.00 ~ 10.00	2.43	12.74
11	100kN/m ² を超える	-	- ~ -	-	3mを超える	- ~ -	-	-	100kN/m ² を超える	-	- ~ -	-	3mを超える	- ~ -	-	-
	それ以外	1.00	0.00 ~ 6.86	86.77	それ以外	0.00 ~ 6.86	1.92	10.09	それ以外	1.00	5.00 ~ 8.97	86.77	それ以外	5.00 ~ 8.97	1.92	10.09
12	100kN/m ² を超える	-	- ~ -	-	3mを超える	- ~ -	-	-	100kN/m ² を超える	-	- ~ -	-	3mを超える	- ~ -	-	-
	それ以外	1.00	0.00 ~ 4.75	59.20	それ以外	0.00 ~ 4.75	1.90	9.96	それ以外	1.00	5.00 ~ 5.27	59.20	それ以外	5.00 ~ 5.27	1.90	9.96
	100kN/m ² を超える		~		3mを超える	~			100kN/m ² を超える		~		3mを超える	~		
	それ以外		~		それ以外	~			それ以外		~		それ以外	~		
	100kN/m ² を超える		~		3mを超える	~			100kN/m ² を超える		~		3mを超える	~		
	それ以外		~		それ以外	~			それ以外		~		それ以外	~		
	100kN/m ² を超える		~		3mを超える	~			100kN/m ² を超える		~		3mを超える	~		
	それ以外		~		それ以外	~			それ以外		~		それ以外	~		