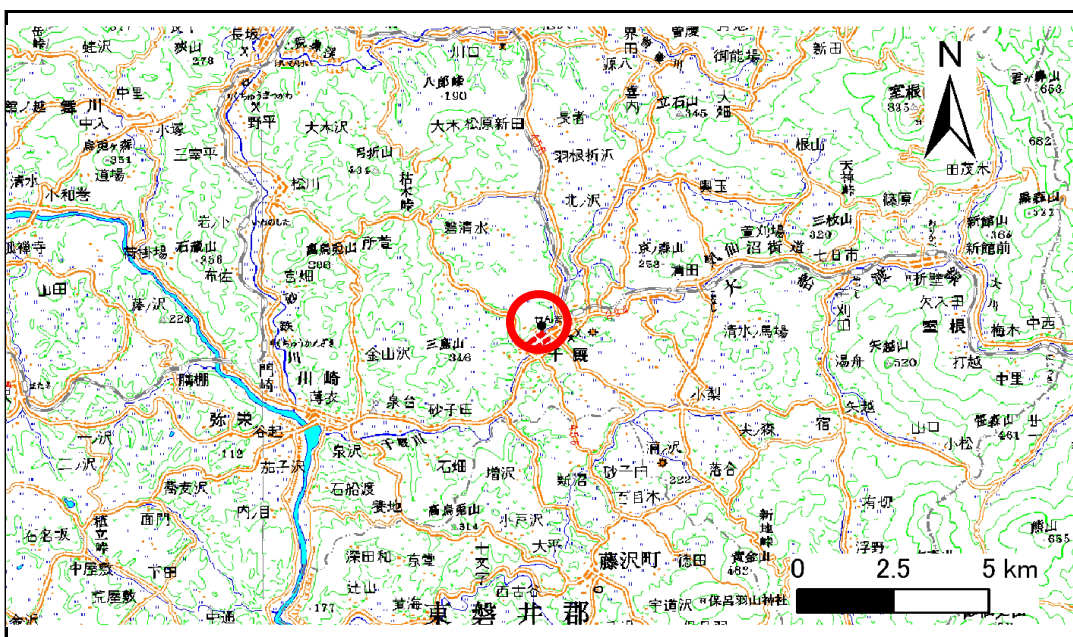


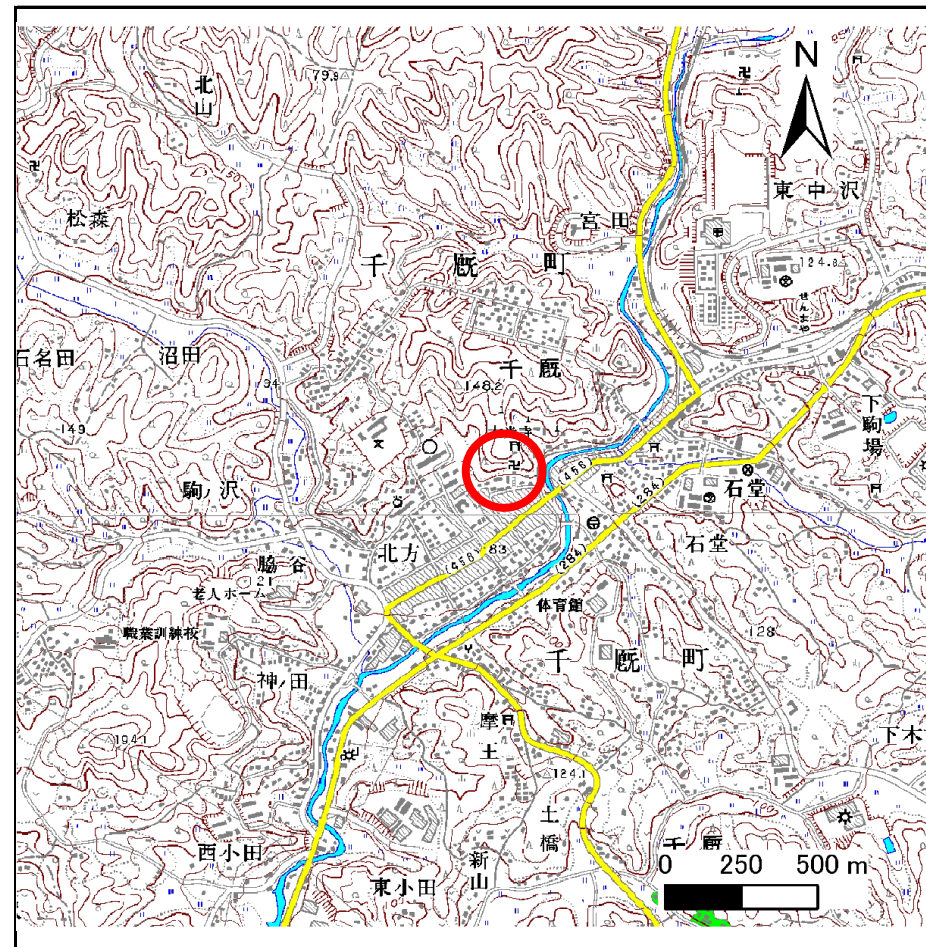
土砂災害防止に関する基礎調査(急傾斜地の崩壊)

表紙 概況、位置図

自然現象の種類	急傾斜地の崩壊
箇所番号	174A0222
箇所名	小羊
所在地	一関市千厩町千厩字北方
調査機関	岩手県千厩土木センター



位置図(S=1:200,000)



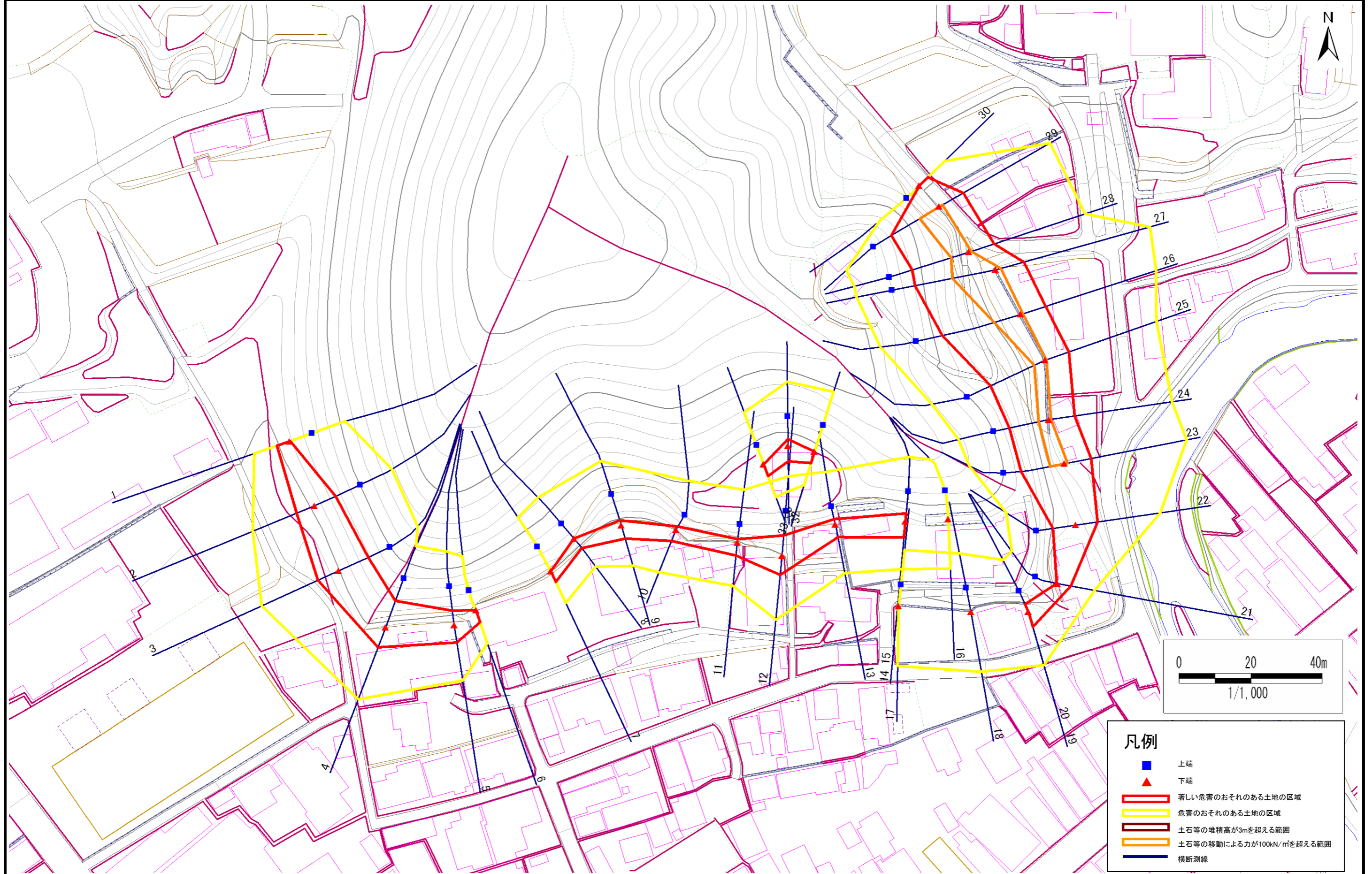
概況図(S=1:25,000)

急傾斜地の崩壊区域調査

様式3-1 危害のおそれのある土地、著しい危害のおそれのある土地の設定図(1/5)

調査年度 平成20年度

急傾斜地の位置 箇所番号 174A0222 箇所名 小羊 所在地 一関市千厩町千厩字北方



凡例

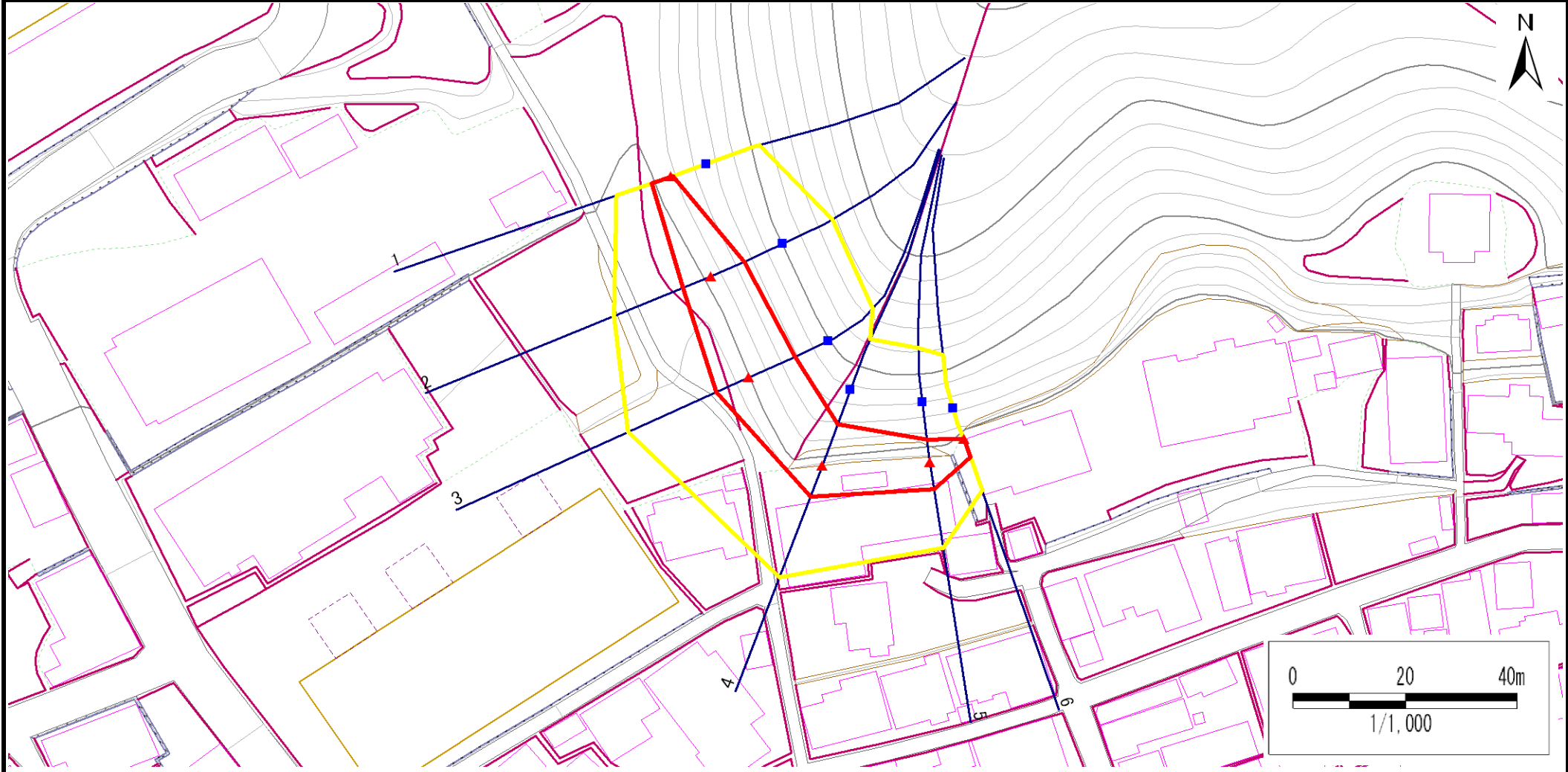
- 上端
- ▲ 下端
- 著しい危害のおそれのある土地の区域
- 危害のおそれのある土地の区域
- 土石等の堆積高が3mを超える範囲
- 土石等の移動による力が100kN/m²を超える範囲
- 横断測線

急傾斜地の崩壊区域調査

様式3-1 危害のおそれのある土地、著しい危害のおそれのある土地の設定図 (2/5)

調査年度	平成20年度
------	--------

急傾斜地の位置	箇所番号	174A0222-1	箇所名	小羊	所在地	一関市千厩町千厩字北方
---------	------	------------	-----	----	-----	-------------



凡例	■ 上端	— 横断測線	▭ 危害のおそれのある土地の区域	▭ 土石等の移動による力が100kN/m ² を超える範囲
	▲ 下端		▭ 著しい危害のおそれのある土地の区域	▭ 土石等の堆積高が3mを超える範囲

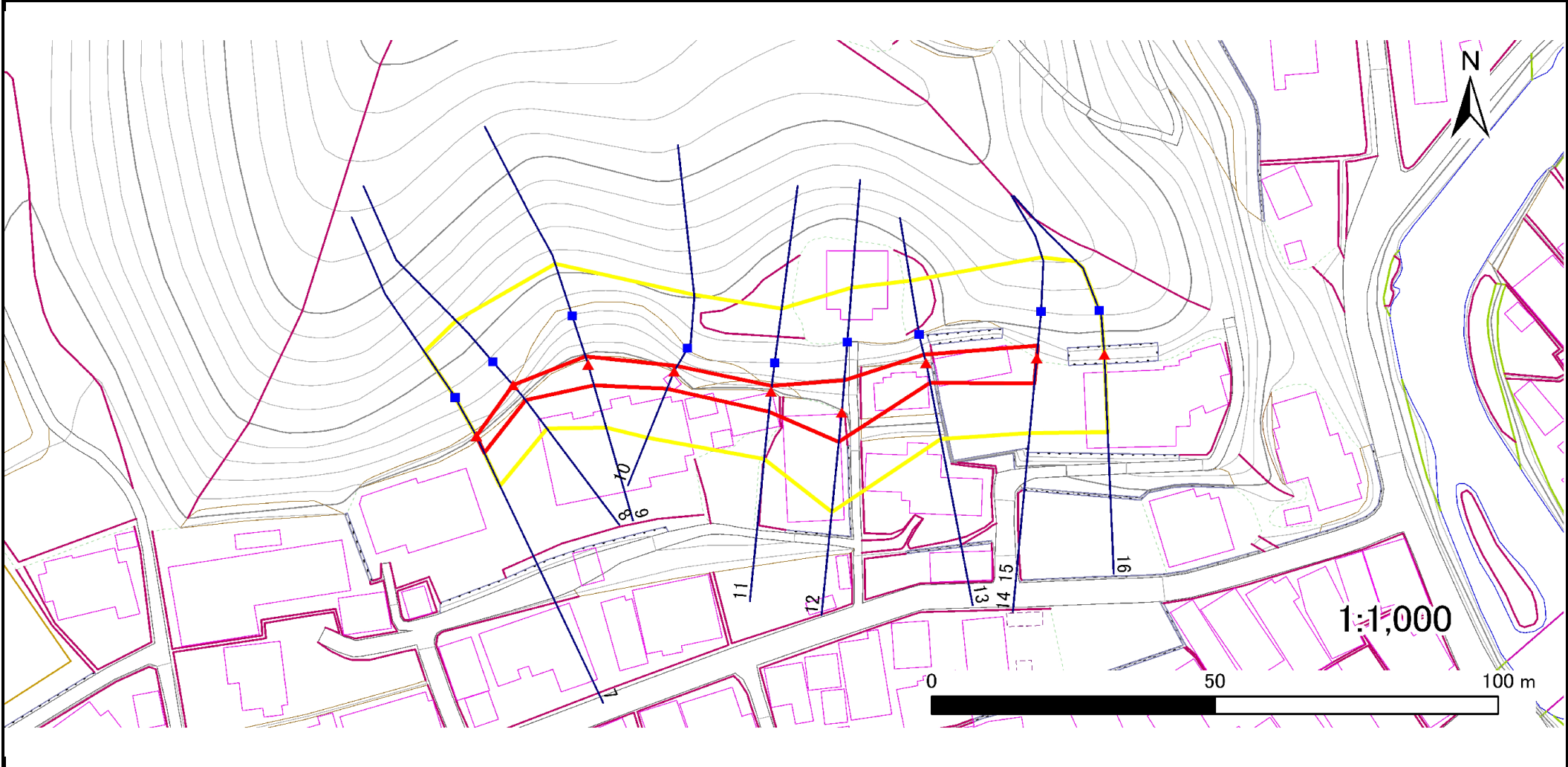
急傾斜地の崩壊区域調査

様式3-1 危害のおそれのある土地、著しい危害のおそれのある土地の設定図(3/5)

調査年度

平成20年度

急傾斜地の位置 箇所番号 174A0222-2 箇所名 小羊 所在地 一関市千厩町千厩字北方

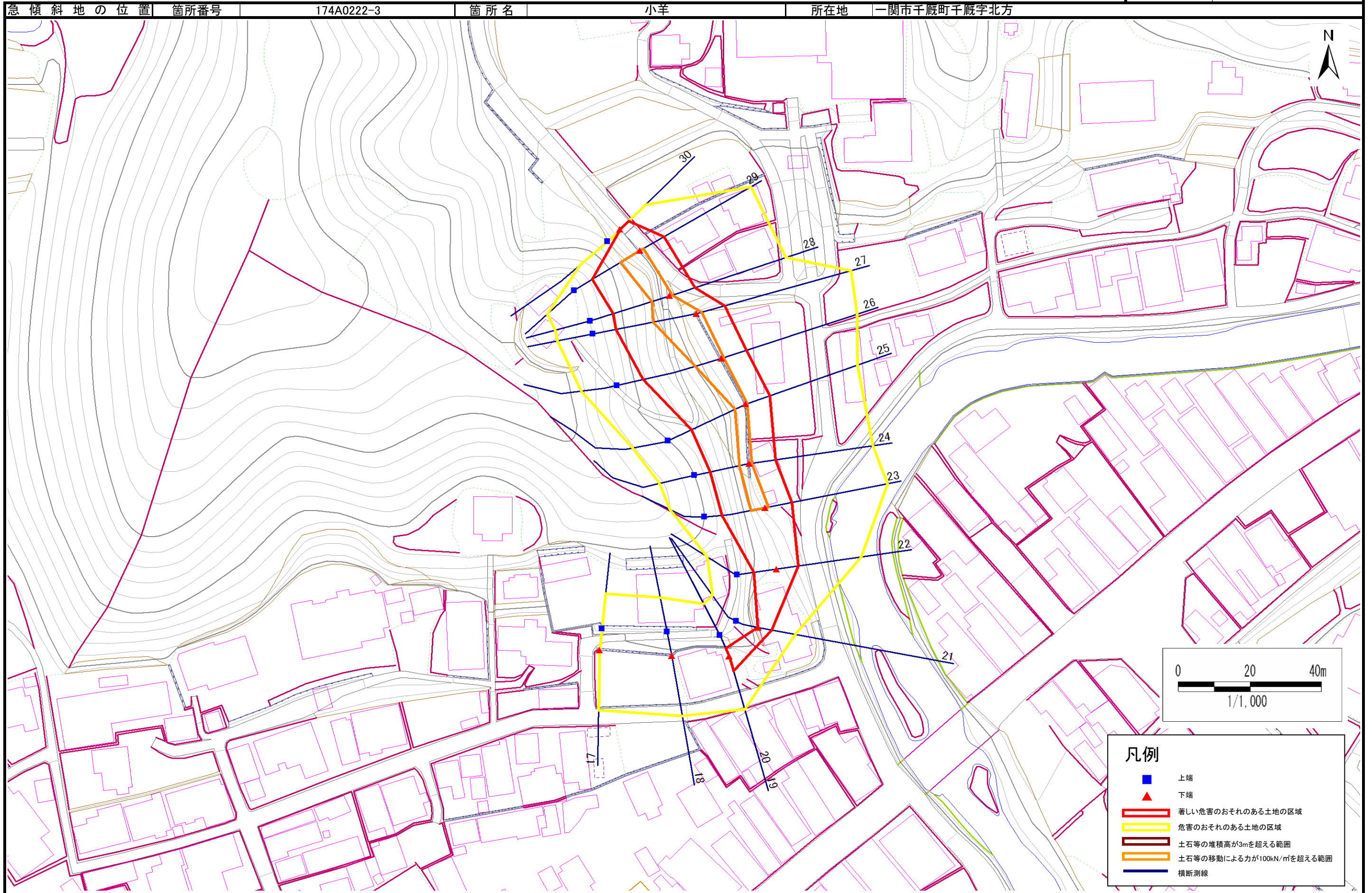


- | | | | | |
|----|------|--------|---------------------|---|
| 凡例 | ■ 上端 | — 横断測線 | — 危害のおそれのある土地の区域 | — 土石等の移動による力が 100kN/m^2 を超える範囲 |
| | ▲ 下端 | | — 著しい危害のおそれのある土地の区域 | — 土石等の堆積高が 3m を超える範囲 |

急傾斜地の崩壊区域調書

様式3-1 危害のおそれのある土地、著しい危害のおそれのある土地の設定図(4/5)

調査年度 平成20年度



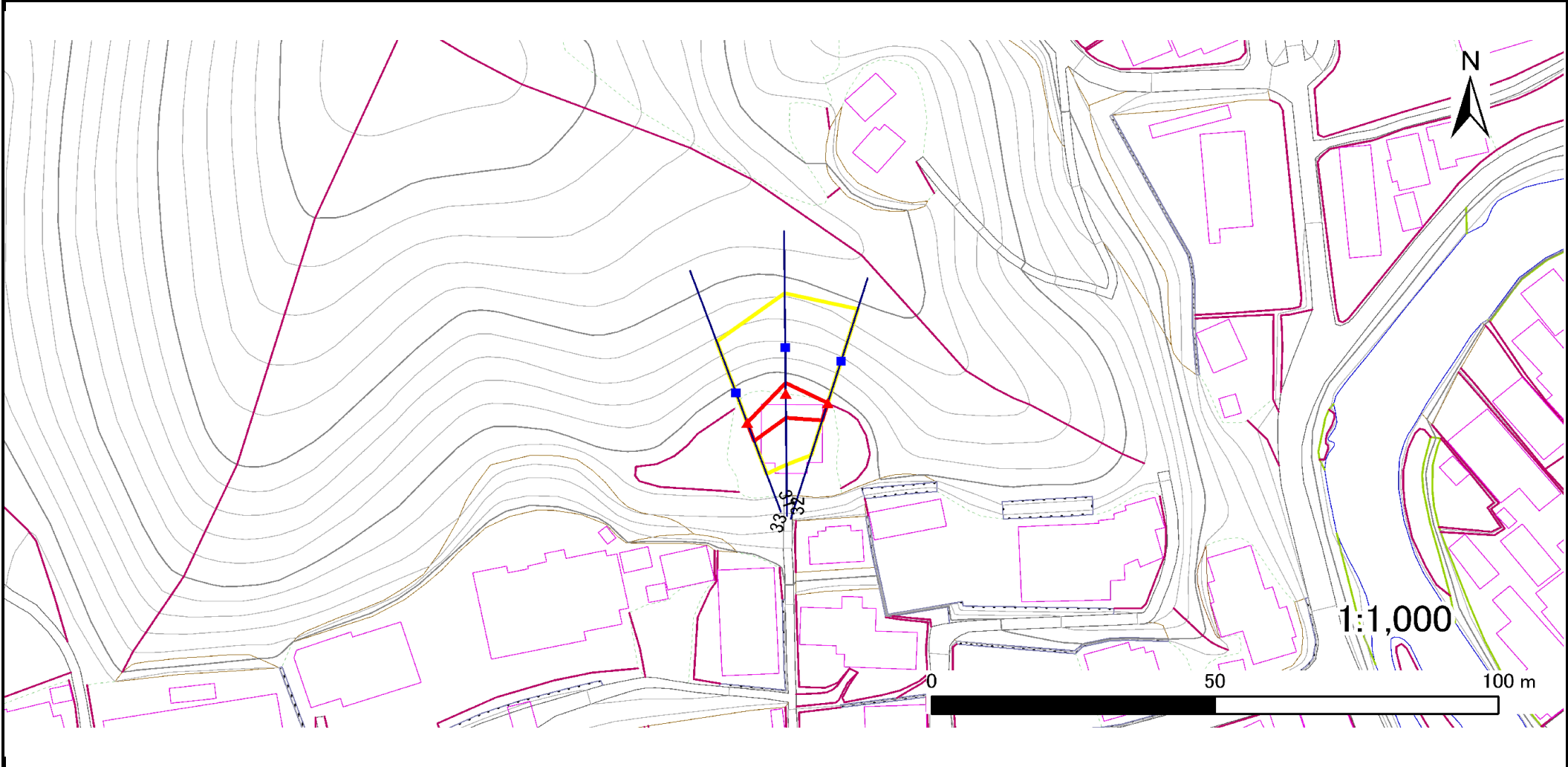
急傾斜地の崩壊区域調査

様式3-1 危害のおそれのある土地、著しい危害のおそれのある土地の設定図 (5/5)

調査年度

平成20年度

急傾斜地の位置 | 箇所番号 | 174A0222-4 | 箇所名 | 小羊 | 所在地 | 一関市千厩町千厩字北方



凡例

■ 上端
▲ 下端

— 横断測線

■ 危害のおそれのある土地の区域

■ 著しい危害のおそれのある土地の区域

■ 土石等の移動による力が 100kN/m^2 を超える範囲

■ 土石等の堆積高が 3m を超える範囲

急傾斜地の崩壊区域調書

様式3-2 建築物に作用すると想定される衝撃に関する事項(1/1)

												調査年度	平成20年度			
急傾斜地の位置	箇所番号	174A0222-1		箇所名	小羊	所在地	一関市千厩町千厩字北方									
横断 測線 番号	急傾斜地の下端に隣接する土地								急傾斜地内							
	土石等の移動の高さと力の大きさ				土石等の堆積高さとの大きさ				土石等の移動の高さと力の大きさ				土石等の堆積高さとの大きさ			
	区分	高さ (m)	下端からの距離 (m)	力の大きさ (kN/m ²)	区分	下端からの水平 距離(m)	高さ (m)	力の大きさ (kN/m ²)	区分	高さ (m)	上端からの比高 (m)	力の大きさ (kN/m ²)	区分	上端からの比高 (m)	高さ (m)	力の大きさ (kN/m ²)
1	100kN/m ² を超える	-	- ~ -	-	3mを超える	- ~ -	-	-	100kN/m ² を超える	-	- ~ -	-	3mを超える	- ~ -	-	-
	それ以外	1.00	0.00 ~ 3.71	54.72	それ以外	0.00 ~ 0.00	1.79	7.86	それ以外	1.00	5.00 ~ 5.20	54.72	それ以外	5.00 ~ 5.20	1.79	7.86
2	100kN/m ² を超える	-	- ~ -	-	3mを超える	- ~ -	-	-	100kN/m ² を超える	-	- ~ -	-	3mを超える	- ~ -	-	-
	それ以外	1.00	0.00 ~ 5.36	78.96	それ以外	0.00 ~ 0.00	1.66	7.32	それ以外	1.00	5.00 ~ 9.34	78.96	それ以外	5.00 ~ 9.34	1.66	7.32
3	100kN/m ² を超える	-	- ~ -	-	3mを超える	- ~ -	-	-	100kN/m ² を超える	-	- ~ -	-	3mを超える	- ~ -	-	-
	それ以外	1.00	0.00 ~ 6.40	95.34	それ以外	0.00 ~ 6.40	2.17	9.54	それ以外	1.00	5.00 ~ 11.85	95.34	それ以外	5.00 ~ 11.85	2.17	9.54
4	100kN/m ² を超える	-	- ~ -	-	3mを超える	- ~ -	-	-	100kN/m ² を超える	-	- ~ -	-	3mを超える	- ~ -	-	-
	それ以外	1.00	0.00 ~ 6.13	90.93	それ以外	0.00 ~ 6.13	2.15	9.46	それ以外	1.00	5.00 ~ 11.00	90.93	それ以外	5.00 ~ 11.00	2.15	9.46
5	100kN/m ² を超える	-	- ~ -	-	3mを超える	- ~ -	-	-	100kN/m ² を超える	-	- ~ -	-	3mを超える	- ~ -	-	-
	それ以外	1.00	0.00 ~ 5.02	73.72	それ以外	0.00 ~ 0.00	1.71	7.54	それ以外	1.00	5.00 ~ 8.00	73.72	それ以外	5.00 ~ 8.00	1.71	7.54
6	100kN/m ² を超える	-	- ~ -	-	3mを超える	- ~ -	-	-	100kN/m ² を超える	-	- ~ -	-	3mを超える	- ~ -	-	-
	それ以外	1.00	0.00 ~ 3.59	52.92	それ以外	0.00 ~ 0.00	1.83	8.05	それ以外	1.00	5.00 ~ 5.00	52.92	それ以外	5.00 ~ 5.00	1.83	8.05
	100kN/m ² を超える		~		3mを超える	~			100kN/m ² を超える		~		3mを超える	~		
	それ以外		~		それ以外	~			それ以外		~		それ以外	~		
	100kN/m ² を超える		~		3mを超える	~			100kN/m ² を超える		~		3mを超える	~		
	それ以外		~		それ以外	~			それ以外		~		それ以外	~		
	100kN/m ² を超える		~		3mを超える	~			100kN/m ² を超える		~		3mを超える	~		
	それ以外		~		それ以外	~			それ以外		~		それ以外	~		
	100kN/m ² を超える		~		3mを超える	~			100kN/m ² を超える		~		3mを超える	~		
	それ以外		~		それ以外	~			それ以外		~		それ以外	~		
	100kN/m ² を超える		~		3mを超える	~			100kN/m ² を超える		~		3mを超える	~		
	それ以外		~		それ以外	~			それ以外		~		それ以外	~		
	100kN/m ² を超える		~		3mを超える	~			100kN/m ² を超える		~		3mを超える	~		
	それ以外		~		それ以外	~			それ以外		~		それ以外	~		

急傾斜地の崩壊区域調書

様式3-2 建築物に作用すると想定される衝撃に関する事項(1/1)

調査年度	平成20年度
------	--------

急傾斜地の位置		箇所番号		174A0222-2		箇所名		小羊		所在地		一関市千厩町千厩字北方				
横断 測線 番号	急傾斜地の下端に隣接する土地								急傾斜地内							
	土石等の移動の高さと力の大きさ				土石等の堆積高さとの大きさ				土石等の移動の高さと力の大きさ				土石等の堆積高さとの大きさ			
	区分	高さ (m)	下端からの距離 (m)	力の大きさ (kN/m ²)	区分	下端からの水平 距離(m)	高さ (m)	力の大きさ (kN/m ²)	区分	高さ (m)	上端からの比高 (m)	力の大きさ (kN/m ²)	区分	上端からの比高 (m)	高さ (m)	力の大きさ (kN/m ²)
7	100kN/m ² を超える	-	- ~ -	-	3mを超える	- ~ -	-	-	100kN/m ² を超える	-	- ~ -	-	3mを超える	- ~ -	-	-
	それ以外	1.00	0.00 ~ 3.34	49.55	それ以外	0.00 ~ 0.00	1.62	7.12	それ以外	1.00	5.00 ~ 5.00	49.55	それ以外	5.00 ~ 5.00	1.62	7.12
8	100kN/m ² を超える	-	- ~ -	-	3mを超える	- ~ -	-	-	100kN/m ² を超える	-	- ~ -	-	3mを超える	- ~ -	-	-
	それ以外	1.00	0.00 ~ 3.52	52.03	それ以外	0.00 ~ 0.00	1.90	8.35	それ以外	1.00	5.00 ~ 5.00	52.03	それ以外	5.00 ~ 5.00	1.90	8.35
9	100kN/m ² を超える	-	- ~ -	-	3mを超える	- ~ -	-	-	100kN/m ² を超える	-	- ~ -	-	3mを超える	- ~ -	-	-
	それ以外	1.00	0.00 ~ 3.92	57.56	それ以外	0.00 ~ 0.00	1.64	7.20	それ以外	1.00	5.00 ~ 6.00	57.56	それ以外	5.00 ~ 6.00	1.64	7.20
10	100kN/m ² を超える	-	- ~ -	-	3mを超える	- ~ -	-	-	100kN/m ² を超える	-	- ~ -	-	3mを超える	- ~ -	-	-
	それ以外	1.00	0.00 ~ 3.42	50.66	それ以外	0.00 ~ 3.42	2.23	9.82	それ以外	1.00	5.00 ~ 6.51	50.66	それ以外	5.00 ~ 6.51	2.23	9.82
11	100kN/m ² を超える	-	- ~ -	-	3mを超える	- ~ -	-	-	100kN/m ² を超える	-	- ~ -	-	3mを超える	- ~ -	-	-
	それ以外	1.00	0.00 ~ 3.69	54.45	それ以外	0.00 ~ 3.69	2.11	9.29	それ以外	1.00	5.00 ~ 6.21	54.45	それ以外	5.00 ~ 6.21	2.11	9.29
12	100kN/m ² を超える	-	- ~ -	-	3mを超える	- ~ -	-	-	100kN/m ² を超える	-	- ~ -	-	3mを超える	- ~ -	-	-
	それ以外	1.00	0.00 ~ 5.45	80.27	それ以外	0.00 ~ 0.00	1.71	7.51	それ以外	1.00	5.00 ~ 9.17	80.27	それ以外	5.00 ~ 9.17	1.71	7.51
13	100kN/m ² を超える	-	- ~ -	-	3mを超える	- ~ -	-	-	100kN/m ² を超える	-	- ~ -	-	3mを超える	- ~ -	-	-
	それ以外	1.00	0.00 ~ 3.70	54.48	それ以外	0.00 ~ 3.70	2.23	9.79	それ以外	1.00	5.00 ~ 7.10	54.48	それ以外	5.00 ~ 7.10	2.23	9.79
14	100kN/m ² を超える	-	- ~ -	-	3mを超える	- ~ -	-	-	100kN/m ² を超える	-	- ~ -	-	3mを超える	- ~ -	-	-
	それ以外	1.00	0.00 ~ 4.61	67.57	それ以外	0.00 ~ 0.00	1.80	7.91	それ以外	1.00	5.00 ~ 6.87	67.57	それ以外	5.00 ~ 6.87	1.80	7.91
15	100kN/m ² を超える	-	- ~ -	-	3mを超える	- ~ -	-	-	100kN/m ² を超える	-	- ~ -	-	3mを超える	- ~ -	-	-
	それ以外	-	- ~ -	-	それ以外	- ~ -	-	-	それ以外	-	- ~ -	-	それ以外	- ~ -	-	-
16	100kN/m ² を超える	-	- ~ -	-	3mを超える	- ~ -	-	-	100kN/m ² を超える	-	- ~ -	-	3mを超える	- ~ -	-	-
	それ以外	-	- ~ -	-	それ以外	- ~ -	-	-	それ以外	-	- ~ -	-	それ以外	- ~ -	-	-
	100kN/m ² を超える		~		3mを超える	~			100kN/m ² を超える		~		3mを超える	~		
	それ以外		~		それ以外	~			それ以外		~		それ以外	~		
	100kN/m ² を超える		~		3mを超える	~			100kN/m ² を超える		~		3mを超える	~		
	それ以外		~		それ以外	~			それ以外		~		それ以外	~		
	100kN/m ² を超える		~		3mを超える	~			100kN/m ² を超える		~		3mを超える	~		
	それ以外		~		それ以外	~			それ以外		~		それ以外	~		

急傾斜地の崩壊区域調書

様式3-2 建築物に作用すると想定される衝撃に関する事項(1/1)

調査年度	平成20年度
------	--------

急傾斜地の位置		174A0222-3		箇所名		小羊		所在地		一関市千厩町千厩北方						
横断 測線 番号	急傾斜地の下端に隣接する土地								急傾斜地内							
	土石等の移動の高さと力の大きさ				土石等の堆積高さとの大きさ				土石等の移動の高さと力の大きさ				土石等の堆積高さとの大きさ			
	区分	高さ (m)	下端からの距離 (m)	力の大きさ (kN/m ²)	区分	下端からの水平 距離(m)	高さ (m)	力の大きさ (kN/m ²)	区分	高さ (m)	上端からの比高 (m)	力の大きさ (kN/m ²)	区分	上端からの比高 (m)	高さ (m)	力の大きさ (kN/m ²)
17	100kN/m ² を超える	-	- ~ -	-	3mを超える	- ~ -	-	-	100kN/m ² を超える	-	- ~ -	-	3mを超える	- ~ -	-	-
	それ以外	-	- ~ -	-	それ以外	- ~ -	-	-	それ以外	-	- ~ -	-	それ以外	- ~ -	-	-
18	100kN/m ² を超える	-	- ~ -	-	3mを超える	- ~ -	-	-	100kN/m ² を超える	-	- ~ -	-	3mを超える	- ~ -	-	-
	それ以外	-	- ~ -	-	それ以外	- ~ -	-	-	それ以外	-	- ~ -	-	それ以外	- ~ -	-	-
19	100kN/m ² を超える	-	- ~ -	-	3mを超える	- ~ -	-	-	100kN/m ² を超える	-	- ~ -	-	3mを超える	- ~ -	-	-
	それ以外	-	- ~ -	-	それ以外	- ~ -	-	-	それ以外	-	- ~ -	-	それ以外	- ~ -	-	-
20	100kN/m ² を超える	-	- ~ -	-	3mを超える	- ~ -	-	-	100kN/m ² を超える	-	- ~ -	-	3mを超える	- ~ -	-	-
	それ以外	1.00	0.00 ~ 4.41	64.64	それ以外	0.00 ~ 4.41	2.13	9.37	それ以外	1.00	5.00 ~ 7.92	64.64	それ以外	5.00 ~ 7.92	2.13	9.37
21	100kN/m ² を超える	-	- ~ -	-	3mを超える	- ~ -	-	-	100kN/m ² を超える	-	- ~ -	-	3mを超える	- ~ -	-	-
	それ以外	1.00	0.00 ~ 3.71	54.72	それ以外	0.00 ~ 0.00	1.79	7.86	それ以外	1.00	5.00 ~ 5.20	54.72	それ以外	5.00 ~ 5.20	1.79	7.86
22	100kN/m ² を超える	-	- ~ -	-	3mを超える	- ~ -	-	-	100kN/m ² を超える	-	- ~ -	-	3mを超える	- ~ -	-	-
	それ以外	1.00	0.00 ~ 6.14	91.15	それ以外	0.00 ~ 6.14	2.51	11.05	それ以外	1.00	5.00 ~ 11.91	91.15	それ以外	5.00 ~ 11.91	2.51	11.05
23	100kN/m ² を超える	1.00	0.00 ~ 0.88	114.88	3mを超える	- ~ -	-	-	100kN/m ² を超える	1.00	13.30 ~ 17.36	114.88	3mを超える	- ~ -	-	-
	それ以外	1.00	0.88 ~ 7.56	100.00	それ以外	0.00 ~ 7.56	2.65	11.68	それ以外	1.00	5.00 ~ 13.30	100.00	それ以外	5.00 ~ 17.36	2.65	11.68
24	100kN/m ² を超える	1.00	0.00 ~ 0.65	110.90	3mを超える	- ~ -	-	-	100kN/m ² を超える	1.00	14.25 ~ 17.36	110.90	3mを超える	- ~ -	-	-
	それ以外	1.00	0.65 ~ 7.33	100.00	それ以外	0.00 ~ 7.33	2.76	12.13	それ以外	1.00	5.00 ~ 14.25	100.00	それ以外	5.00 ~ 17.36	2.76	12.13
25	100kN/m ² を超える	1.00	0.00 ~ 0.39	106.57	3mを超える	- ~ -	-	-	100kN/m ² を超える	1.00	14.20 ~ 16.48	106.57	3mを超える	- ~ -	-	-
	それ以外	1.00	0.39 ~ 7.08	100.00	それ以外	0.00 ~ 7.08	2.25	9.90	それ以外	1.00	5.00 ~ 14.20	100.00	それ以外	5.00 ~ 16.48	2.25	9.90
26	100kN/m ² を超える	1.00	0.00 ~ 0.68	111.49	3mを超える	- ~ -	-	-	100kN/m ² を超える	1.00	14.86 ~ 19.92	111.49	3mを超える	- ~ -	-	-
	それ以外	1.00	0.68 ~ 7.37	100.00	それ以外	0.00 ~ 7.37	2.22	9.77	それ以外	1.00	5.00 ~ 14.86	100.00	それ以外	5.00 ~ 19.92	2.22	9.77
27	100kN/m ² を超える	1.00	0.00 ~ 1.45	125.03	3mを超える	- ~ -	-	-	100kN/m ² を超える	1.00	12.98 ~ 22.34	125.03	3mを超える	- ~ -	-	-
	それ以外	1.00	1.45 ~ 8.14	100.00	それ以外	0.00 ~ 8.14	2.68	11.80	それ以外	1.00	5.00 ~ 12.98	100.00	それ以外	5.00 ~ 22.34	2.68	11.80
28	100kN/m ² を超える	1.00	0.00 ~ 0.72	112.09	3mを超える	- ~ -	-	-	100kN/m ² を超える	1.00	13.27 ~ 17.08	112.09	3mを超える	- ~ -	-	-
	それ以外	1.00	0.72 ~ 7.40	100.00	それ以外	0.00 ~ 7.40	2.32	10.20	それ以外	1.00	5.00 ~ 13.27	100.00	それ以外	5.00 ~ 17.08	2.32	10.20
29	100kN/m ² を超える	1.00	0.00 ~ 1.08	118.42	3mを超える	- ~ -	-	-	100kN/m ² を超える	1.00	12.62 ~ 17.93	118.42	3mを超える	- ~ -	-	-
	それ以外	1.00	1.08 ~ 7.77	100.00	それ以外	0.00 ~ 7.77	2.44	10.73	それ以外	1.00	5.00 ~ 12.62	100.00	それ以外	5.00 ~ 17.93	2.44	10.73
30	100kN/m ² を超える	-	- ~ -	-	3mを超える	- ~ -	-	-	100kN/m ² を超える	-	- ~ -	-	3mを超える	- ~ -	-	-
	それ以外	1.00	0.00 ~ 3.39	50.23	それ以外	0.00 ~ 3.39	1.98	8.69	それ以外	1.00	5.00 ~ 5.00	50.23	それ以外	5.00 ~ 5.00	1.98	8.69
	100kN/m ² を超える		~		3mを超える	~			100kN/m ² を超える		~		3mを超える	~		
	それ以外		~		それ以外	~			それ以外		~		それ以外	~		

急傾斜地の崩壊区域調書

様式3-2 建築物に作用すると想定される衝撃に関する事項(1/1)

調査年度	平成20年度
------	--------

急傾斜地の位置		箇所番号		174A0222-4		箇所名		小羊		所在地		一関市千厩町千厩字北方				
横断 測線 番号	急傾斜地の下端に隣接する土地								急傾斜地内							
	土石等の移動の高さと力の大きさ				土石等の堆積高さとの大きさ				土石等の移動の高さと力の大きさ				土石等の堆積高さとの大きさ			
	区分	高さ (m)	下端からの距離 (m)	力の大きさ (kN/m ²)	区分	下端からの水平 距離(m)	高さ (m)	力の大きさ (kN/m ²)	区分	高さ (m)	上端からの比高 (m)	力の大きさ (kN/m ²)	区分	上端からの比高 (m)	高さ (m)	力の大きさ (kN/m ²)
31	100kN/m ² を超える	-	- ~ -	-	3mを超える	- ~ -	-	-	100kN/m ² を超える	-	- ~ -	-	3mを超える	- ~ -	-	-
	それ以外	1.00	0.00 ~ 3.57	52.66	それ以外	0.00 ~ 0.00	1.86	8.17	それ以外	1.00	5.00 ~ 5.00	52.66	それ以外	5.00 ~ 5.00	1.86	8.17
32	100kN/m ² を超える	-	- ~ -	-	3mを超える	- ~ -	-	-	100kN/m ² を超える	-	- ~ -	-	3mを超える	- ~ -	-	-
	それ以外	1.00	0.00 ~ 4.42	64.77	それ以外	0.00 ~ 0.00	1.77	7.80	それ以外	1.00	5.00 ~ 6.50	64.77	それ以外	5.00 ~ 6.50	1.77	7.80
33	100kN/m ² を超える	-	- ~ -	-	3mを超える	- ~ -	-	-	100kN/m ² を超える	-	- ~ -	-	3mを超える	- ~ -	-	-
	それ以外	1.00	0.00 ~ 3.34	49.54	それ以外	0.00 ~ 0.00	1.62	7.12	それ以外	1.00	5.00 ~ 5.00	49.54	それ以外	5.00 ~ 5.00	1.62	7.12
	100kN/m ² を超える		~		3mを超える	~			100kN/m ² を超える		~		3mを超える	~		
	それ以外		~		それ以外	~			それ以外		~		それ以外	~		
	100kN/m ² を超える		~		3mを超える	~			100kN/m ² を超える		~		3mを超える	~		
	それ以外		~		それ以外	~			それ以外		~		それ以外	~		
	100kN/m ² を超える		~		3mを超える	~			100kN/m ² を超える		~		3mを超える	~		
	それ以外		~		それ以外	~			それ以外		~		それ以外	~		
	100kN/m ² を超える		~		3mを超える	~			100kN/m ² を超える		~		3mを超える	~		
	それ以外		~		それ以外	~			それ以外		~		それ以外	~		
	100kN/m ² を超える		~		3mを超える	~			100kN/m ² を超える		~		3mを超える	~		
	それ以外		~		それ以外	~			それ以外		~		それ以外	~		
	100kN/m ² を超える		~		3mを超える	~			100kN/m ² を超える		~		3mを超える	~		
	それ以外		~		それ以外	~			それ以外		~		それ以外	~		
	100kN/m ² を超える		~		3mを超える	~			100kN/m ² を超える		~		3mを超える	~		
	それ以外		~		それ以外	~			それ以外		~		それ以外	~		
	100kN/m ² を超える		~		3mを超える	~			100kN/m ² を超える		~		3mを超える	~		
	それ以外		~		それ以外	~			それ以外		~		それ以外	~		