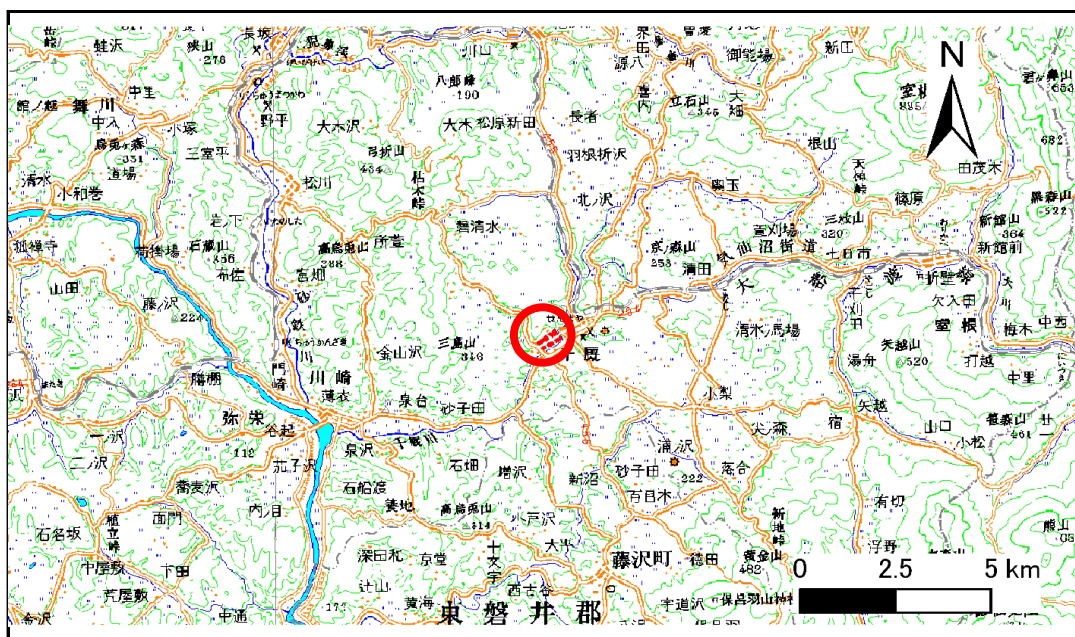


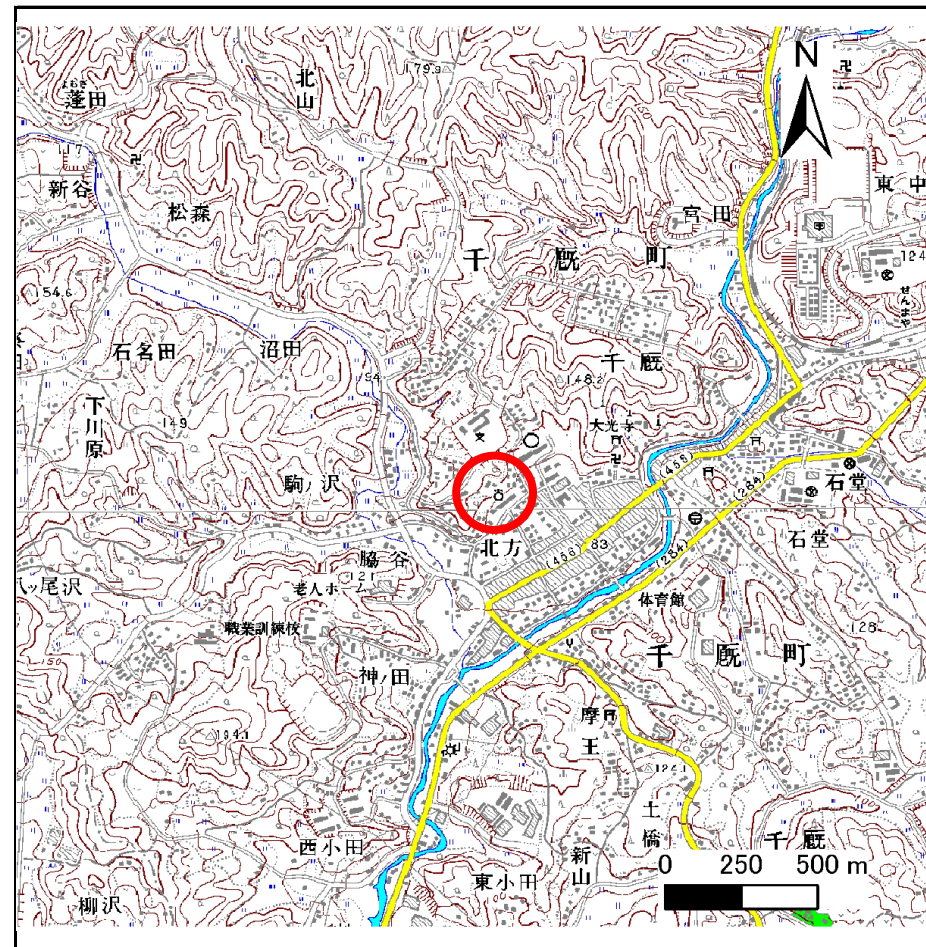
# 土砂災害防止に関する基礎調査(急傾斜地の崩壊)

表紙 概況、位置図

自然現象の種類	急傾斜地の崩壊
箇所番号	174A0220
箇所名	役場後
所在地	一関市千厩町千厩字北方
調査機関	岩手県千厩土木センター



位置図(S=1:200,000)



概況図(S=1:25,000)

# 急傾斜地の崩壊区域調査

様式3-1 危害のおそれのある土地、著しい危害のおそれのある土地の設定図

調査年度 平成20年度

急傾斜地の位置	箇所番号	174A0220	箇所名	役場後	所在地	一関市千厩町千厩字北方
---------	------	----------	-----	-----	-----	-------------



凡例	■ 上端	— 横断測線	▭ 危害のおそれのある土地の区域	▭ 土石等の移動による力が100kN/m <sup>2</sup> を超える範囲
	▲ 下端		▭ 著しい危害のおそれのある土地の区域	▭ 土石等の堆積高が3mを超える範囲

# 急傾斜地の崩壊区域調書

様式3-2 建築物に作用すると想定される衝撃に関する事項(1/1)

												調査年度	平成20年度								
急傾斜地の位置		箇所番号			174A0220			箇所名			役場後			所在地			一関市千厩町千厩字北方				
横断 測線 番号	急傾斜地の下端に隣接する土地															急傾斜地内					
	土石等の移動の高さと力の大きさ					土石等の堆積高さとの大きさ					土石等の移動の高さと力の大きさ					土石等の堆積高さとの大きさ					
	区 分	高さ (m)	下端からの距離 (m)	力の大きさ (kN/m <sup>2</sup> )	区 分	下端からの水平 距離(m)	高さ (m)	力の大きさ (kN/m <sup>2</sup> )	区 分	高さ (m)	上端からの比高 (m)	力の大きさ (kN/m <sup>2</sup> )	区 分	上端からの比高 (m)	高さ (m)	力の大きさ (kN/m <sup>2</sup> )					
1	100kN/m <sup>2</sup> を超える	-	- ~ -	-	3mを超える	- ~ -	-	-	100kN/m <sup>2</sup> を超える	-	- ~ -	-	3mを超える	- ~ -	-	-					
	それ以外	-	- ~ -	-	それ以外	- ~ -	-	-	それ以外	-	- ~ -	-	それ以外	- ~ -	-	-					
2	100kN/m <sup>2</sup> を超える	-	- ~ -	-	3mを超える	- ~ -	-	-	100kN/m <sup>2</sup> を超える	-	- ~ -	-	3mを超える	- ~ -	-	-					
	それ以外	1.00	0.00 ~ 5.70	71.26	それ以外	0.00 ~ 5.70	1.95	9.86	それ以外	1.00	5.00 ~ 6.95	71.26	それ以外	5.00 ~ 6.95	1.95	9.86					
3	100kN/m <sup>2</sup> を超える	1.00	0.00 ~ 0.84	112.51	3mを超える	- ~ -	-	-	100kN/m <sup>2</sup> を超える	1.00	10.55 ~ 12.98	112.51	3mを超える	- ~ -	-	-					
	それ以外	1.00	0.84 ~ 8.62	100.00	それ以外	0.00 ~ 8.62	2.22	11.21	それ以外	1.00	5.00 ~ 10.55	100.00	それ以外	5.00 ~ 12.98	2.22	11.21					
4	100kN/m <sup>2</sup> を超える	1.00	0.00 ~ 0.81	112.09	3mを超える	- ~ -	-	-	100kN/m <sup>2</sup> を超える	1.00	10.56 ~ 12.98	112.09	3mを超える	- ~ -	-	-					
	それ以外	1.00	0.81 ~ 8.59	100.00	それ以外	0.00 ~ 8.59	2.15	10.87	それ以外	1.00	5.00 ~ 10.56	100.00	それ以外	5.00 ~ 12.98	2.15	10.87					
5	100kN/m <sup>2</sup> を超える	1.00	0.00 ~ 0.69	110.28	3mを超える	- ~ -	-	-	100kN/m <sup>2</sup> を超える	1.00	10.69 ~ 12.81	110.28	3mを超える	- ~ -	-	-					
	それ以外	1.00	0.69 ~ 8.48	100.00	それ以外	0.00 ~ 8.48	2.10	10.63	それ以外	1.00	5.00 ~ 10.69	100.00	それ以外	5.00 ~ 12.81	2.10	10.63					
6	100kN/m <sup>2</sup> を超える	-	- ~ -	-	3mを超える	- ~ -	-	-	100kN/m <sup>2</sup> を超える	-	- ~ -	-	3mを超える	- ~ -	-	-					
	それ以外	1.00	0.00 ~ 7.64	97.84	それ以外	0.00 ~ 7.64	2.00	10.13	それ以外	1.00	5.00 ~ 10.98	97.84	それ以外	5.00 ~ 10.98	2.00	10.13					
7	100kN/m <sup>2</sup> を超える	-	- ~ -	-	3mを超える	- ~ -	-	-	100kN/m <sup>2</sup> を超える	-	- ~ -	-	3mを超える	- ~ -	-	-					
	それ以外	1.00	0.00 ~ 5.79	72.43	それ以外	0.00 ~ 5.79	1.96	9.89	それ以外	1.00	5.00 ~ 7.14	72.43	それ以外	5.00 ~ 7.14	1.96	9.89					
8	100kN/m <sup>2</sup> を超える	-	- ~ -	-	3mを超える	- ~ -	-	-	100kN/m <sup>2</sup> を超える	-	- ~ -	-	3mを超える	- ~ -	-	-					
	それ以外	1.00	0.00 ~ 4.79	59.67	それ以外	0.00 ~ 4.79	1.99	10.05	それ以外	1.00	5.00 ~ 5.70	59.67	それ以外	5.00 ~ 5.70	1.99	10.05					
9	100kN/m <sup>2</sup> を超える	-	- ~ -	-	3mを超える	- ~ -	-	-	100kN/m <sup>2</sup> を超える	-	- ~ -	-	3mを超える	- ~ -	-	-					
	それ以外	1.00	0.00 ~ 4.83	60.25	それ以外	0.00 ~ 4.83	1.90	9.62	それ以外	1.00	5.00 ~ 5.40	60.25	それ以外	5.00 ~ 5.40	1.90	9.62					
	100kN/m <sup>2</sup> を超える		~		3mを超える	~			100kN/m <sup>2</sup> を超える		~		3mを超える	~							
	それ以外		~		それ以外	~			それ以外		~		それ以外	~							
	100kN/m <sup>2</sup> を超える		~		3mを超える	~			100kN/m <sup>2</sup> を超える		~		3mを超える	~							
	それ以外		~		それ以外	~			それ以外		~		それ以外	~							
	100kN/m <sup>2</sup> を超える		~		3mを超える	~			100kN/m <sup>2</sup> を超える		~		3mを超える	~							
	それ以外		~		それ以外	~			それ以外		~		それ以外	~							
	100kN/m <sup>2</sup> を超える		~		3mを超える	~			100kN/m <sup>2</sup> を超える		~		3mを超える	~							
	それ以外		~		それ以外	~			それ以外		~		それ以外	~							