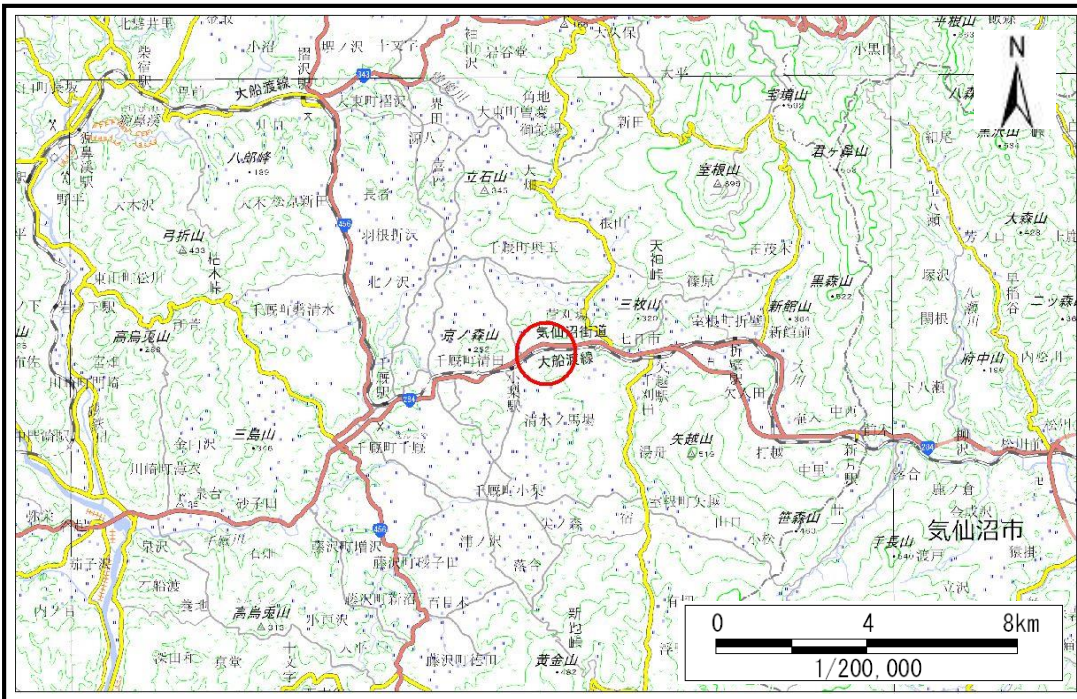


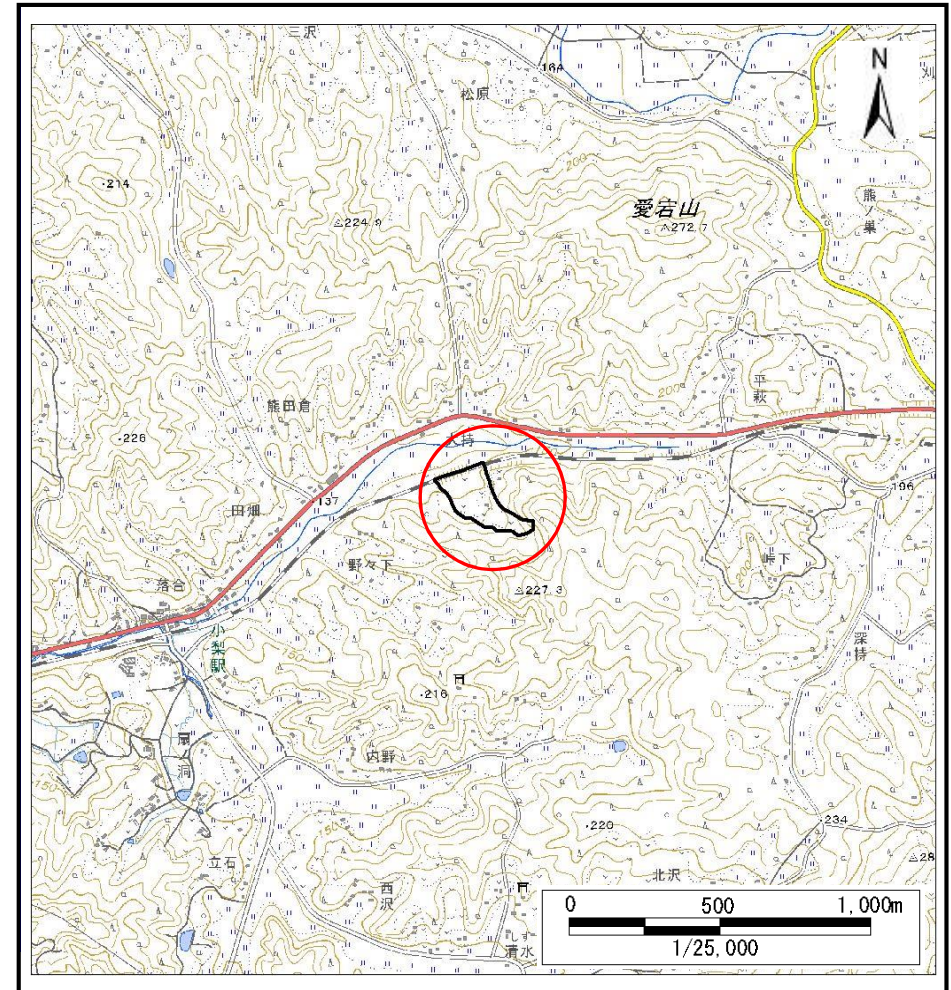
# 土砂災害防止に関する基礎調査(土石流)

表紙 概況,位置図

自然現象の種類	土石流
溪流番号	J175213
水系名	北上川
河川名	千厩川
溪流名	大持の沢14
所在	岩手県一関市千厩町清田字上大持
調査機関	岩手県南広域振興局 土木部 千厩土木センター



概況図(S=1:200,000)



位置図(S=1:25,000)

国土地理院の電子地形図200000『一関』及び電子地形図25000『折壁』を掲載

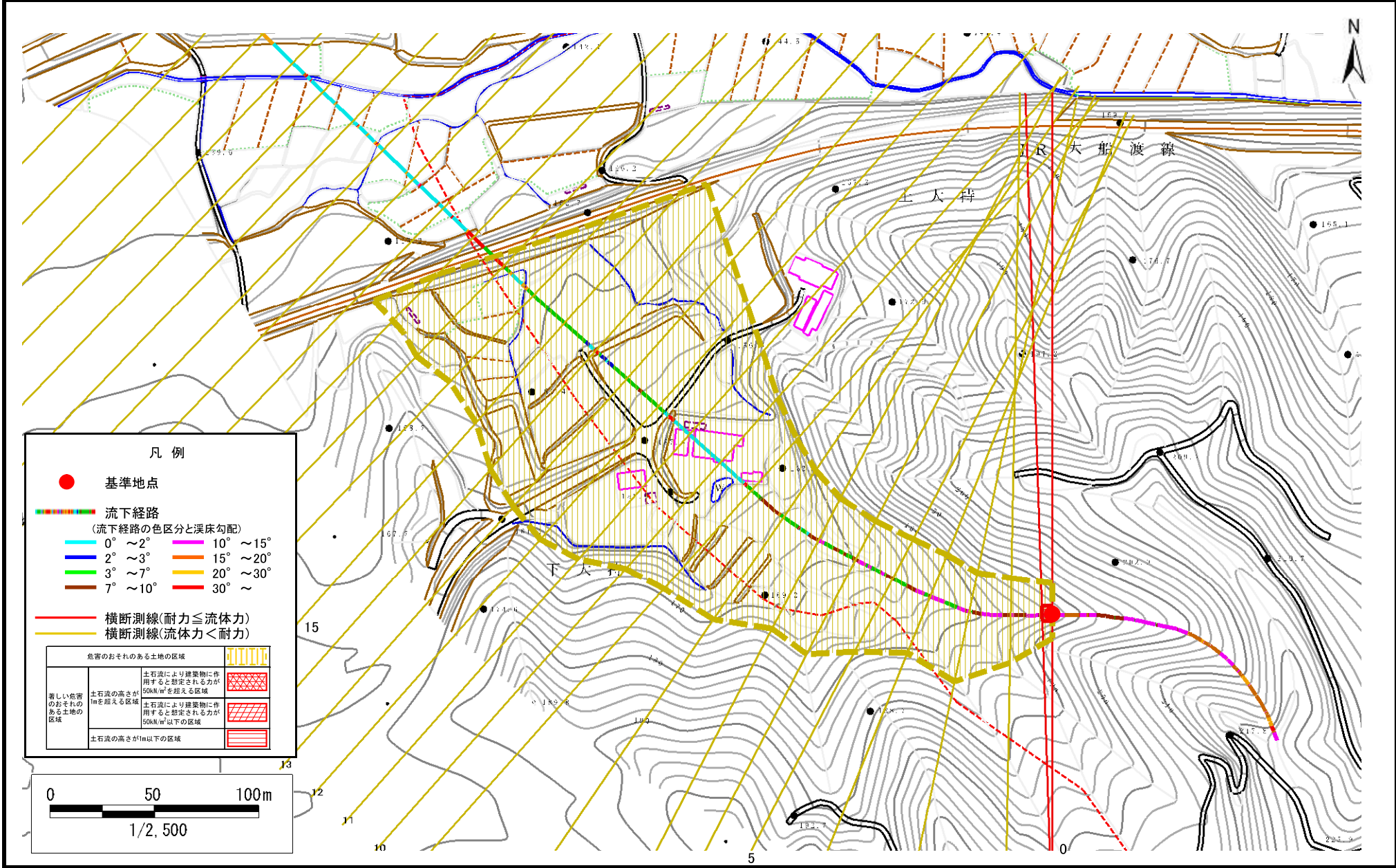
岩手県

# 土石流区域調査

様式3-1 危害のおそれのある土地、著しい危害のおそれのある土地の設定図

調査年度	令和2年度
渓流の位置	岩手県一関市千厩町清田字上大持

渓流番号	J175213	溪流名	大持の沢14	所在地	岩手県一関市千厩町清田字上大持
------	---------	-----	--------	-----	-----------------



# 土石流区域調査

様式3-2 建築物に作用すると想定される衝撃に関する事項

調査年度	令和2年度
------	-------

溪流の位置	溪流番号	J175213	溪流名	大持の沢14	所在地	岩手県一関市千厩町清田字上大持
-------	------	---------	-----	--------	-----	-----------------

横断測線番号	土石流の高さh(m)	土石流の流体力Fd(kN/m <sup>2</sup> )	建築物の耐力P2(kN/m2)	横断測線番号	土石流の高さh(m)	土石流の流体力Fd(kN/m <sup>2</sup> )	建築物の耐力P2(kN/m2)
No.0	0.48	19.76	14.11	No.27	0.00	0.00	0.00
No.1	0.45	17.73	15.06				
No.2	0.33	10.00	20.07				
No.3	0.24	5.70	26.88				
No.4	0.22	4.54	29.20				
No.5	0.21	3.67	31.07				
No.6	0.20	3.43	31.57				
No.7	0.20	3.07	32.32				
No.8	0.19	2.41	33.46				
No.9	0.19	2.25	33.64				
No.10	0.19	2.07	33.79				
No.11	0.19	1.66	33.74				
No.12	0.18	1.75	34.66				
No.13	0.19	1.69	34.10				
No.14	0.19	1.67	33.91				
No.15	0.19	1.67	33.85				
No.16	0.19	1.37	33.20				
No.17	0.19	1.47	34.31				
No.18	0.18	1.58	35.55				
No.19	0.19	1.47	34.33				
No.20	0.19	1.42	33.82				
No.21	0.20	1.21	32.64				
No.22	0.20	1.19	32.54				
No.23	0.21	0.93	30.97				
No.24	0.19	1.15	34.28				
No.25	0.00	0.00	0.00				
No.26	0.00	0.00	0.00				