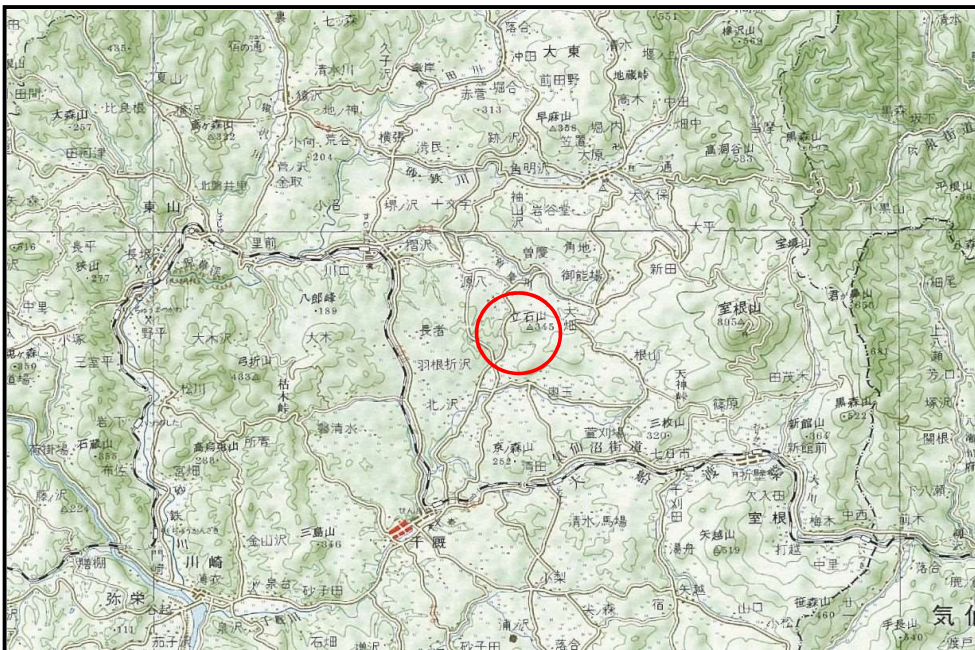


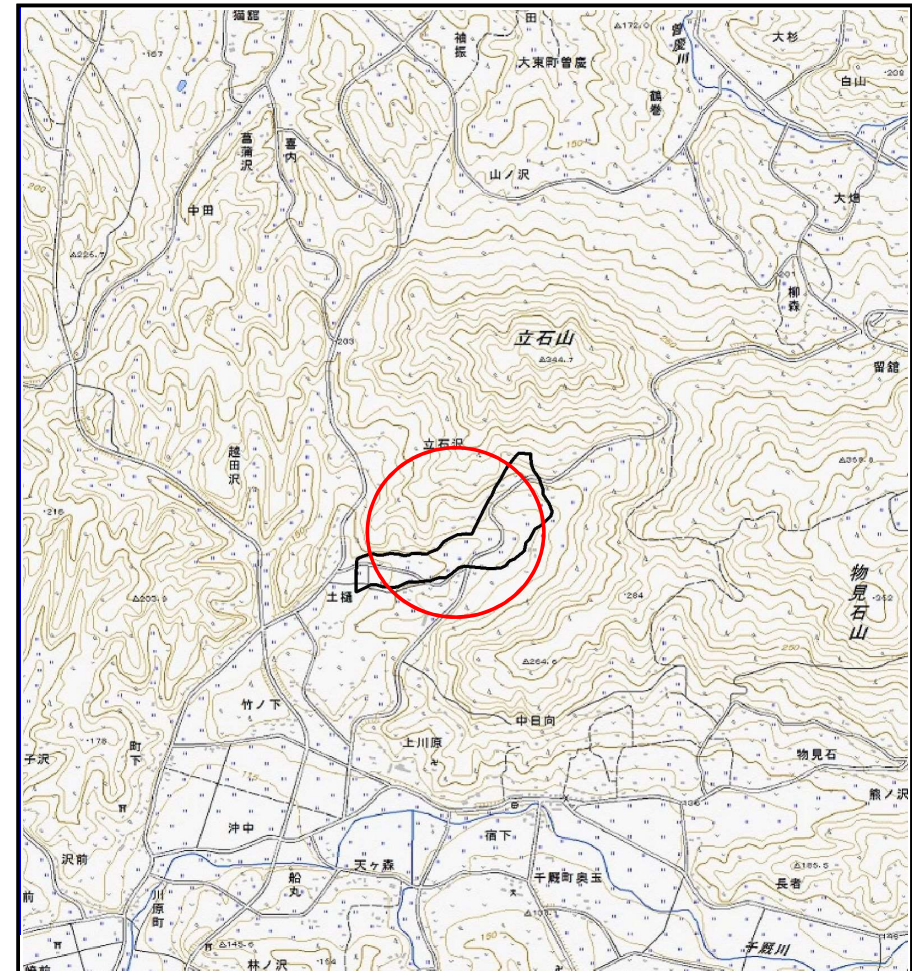
土砂災害防止に関する基礎調査(土石流)

表紙 位置位置図

自然現象の種類	土石流
溪流番号	J175208
水系名	北上川
河川名	千厩川
溪流名	立石沢の沢12
所在地	一関市千厩町奥玉立石沢
調査機関	県南広域振興局土木部 千厩土木センター



位置図(S=1:200,000)



概況図(S=1:25,000)

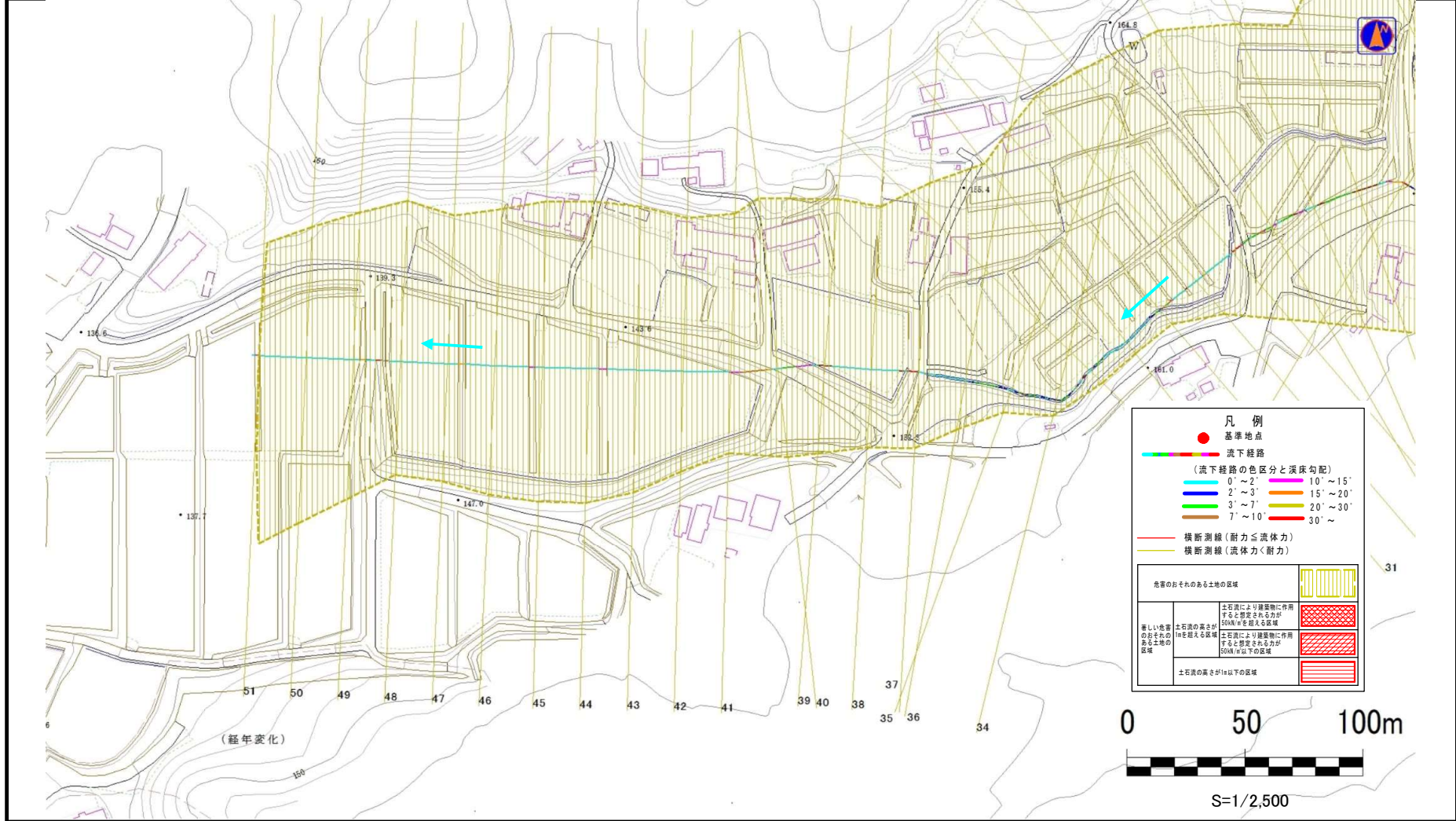
国土地理院の電子地形図200000『一関』及び電子地形図25000『千厩北部』を掲載

土石流区域調査

様式3-1 危害のおそれのある土地、著しい危害のおそれのある土地の設定図(1/3)

調査年度 平成30年度

溪流の位置 溪流番号 J175208 溪流名 立石沢の沢12 所在地 一関市千厩町奥玉立石沢

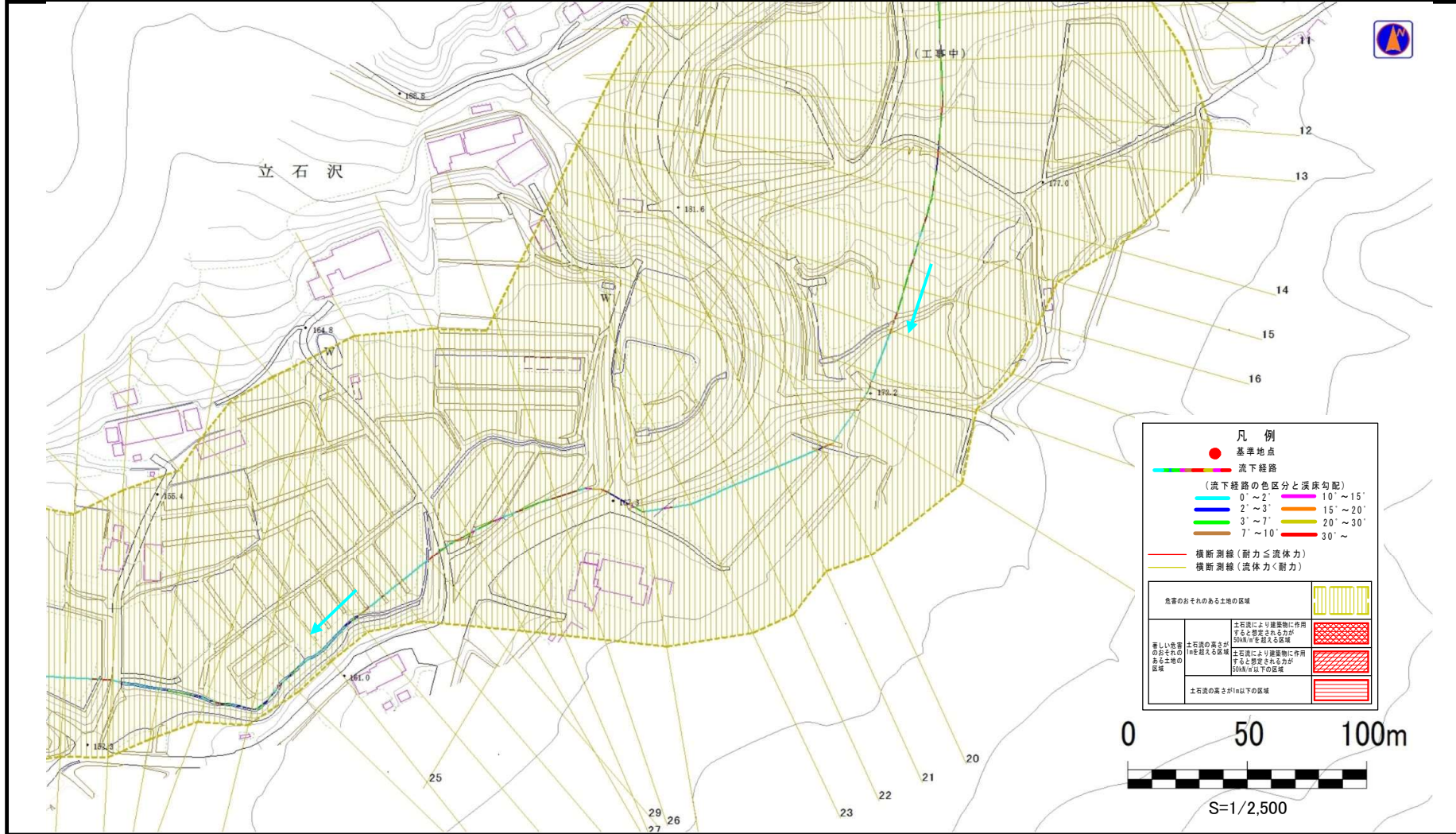


土石流区域調査

様式3-1 危害のおそれのある土地、著しい危害のおそれのある土地の設定図(2/3)

調査年度 平成30年度

溪流の位置 溪流番号 J175208 溪流名 立石沢の沢12 所在地 一関市千厩町奥玉立石沢

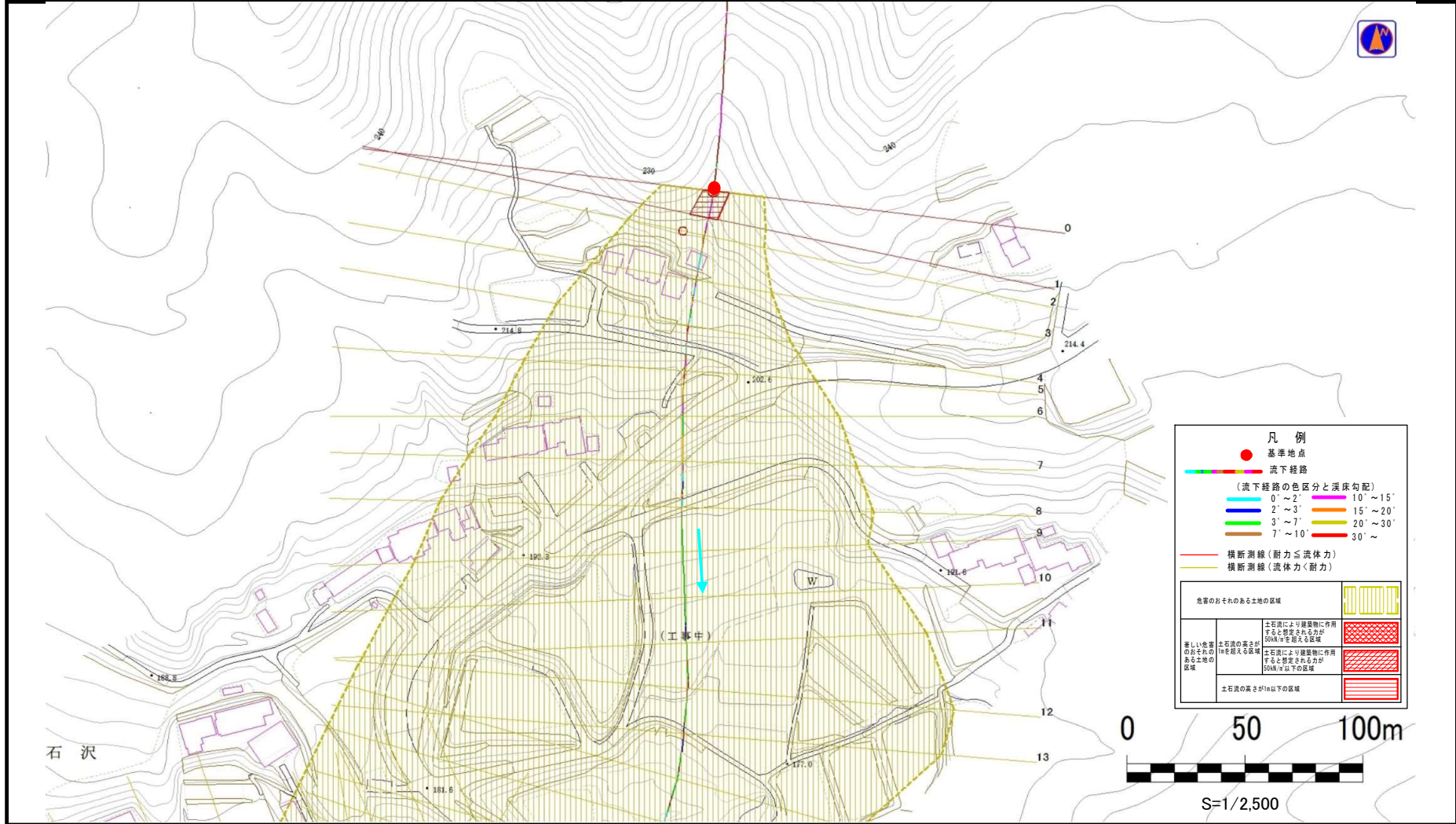


土石流区域調査

様式3-1 危害のおそれのある土地、著しい危害のおそれのある土地の設定図(3/3)

調査年度	平成30年度
所在地	一関市千厩町奥玉立石沢

溪流の位置	溪流番号	J175208	溪流名	立石沢の沢12
-------	------	---------	-----	---------



土石流区域調査

様式3-2 建築物に作用すると想定される衝撃に関する事項

調査年度 平成30年度

溪流の位置		溪流番号	溪流名		所在地		
J175208		立石沢の沢12	一関市千厩町奥玉立石沢				
横断測線番号	土石流の高さh(m)	土石流の流体力Fd(kN/m ²)	建築物の耐力P2(kN/m ²)	横断測線番号	土石流の高さh(m)	土石流の流体力Fd(kN/m ²)	建築物の耐力P2(kN/m ²)
No.0	0.62	24.30	11.35	No.27	0.43	2.00	15.61
No.1	0.55	19.59	12.68	No.28	0.42	2.14	16.09
No.2	0.41	13.52	16.23	No.29	0.39	2.42	17.03
No.3	0.41	13.62	16.28	No.30	0.40	2.33	16.76
No.4	0.37	10.54	18.17	No.31	0.57	4.37	12.15
No.5	0.35	9.63	18.85	No.32	0.39	2.78	17.05
No.6	0.32	7.78	20.41	No.33	0.39	2.83	17.19
No.7	0.32	7.96	20.64	No.34	0.51	4.14	13.46
No.8	0.32	7.78	20.41	No.35	0.58	4.99	12.02
No.9	0.32	7.64	20.54	No.36	0.41	2.60	16.53
No.10	0.31	6.81	21.31	No.37	0.44	2.20	15.30
No.11	0.30	6.32	21.77	No.38	0.42	2.48	16.17
No.12	0.29	5.78	22.27	No.39	0.44	2.21	15.34
No.13	0.29	5.30	22.72	No.40	0.47	1.95	14.49
No.14	0.29	5.37	22.85	No.41	0.43	2.33	15.71
No.15	0.28	4.56	23.36	No.42	0.44	2.25	15.48
No.16	0.27	3.96	23.80	No.43	0.44	2.20	15.29
No.17	0.27	3.04	24.14	No.44	0.45	2.14	15.12
No.18	0.27	2.67	24.06	No.45	0.47	1.97	14.55
No.19	0.41	3.92	16.44	No.46	0.48	1.91	14.35
No.20	0.47	4.64	14.42	No.47	0.43	2.29	15.58
No.21	0.40	3.41	16.95	No.48	0.48	1.89	14.28
No.22	0.41	2.93	16.57	No.49	0.48	1.84	14.11
No.23	0.43	2.20	15.58	No.50	0.47	1.97	14.55
No.24	0.46	1.81	14.77	No.51	0.61	1.01	11.43
No.25	0.47	1.69	14.47				
No.26	0.44	1.93	15.37				