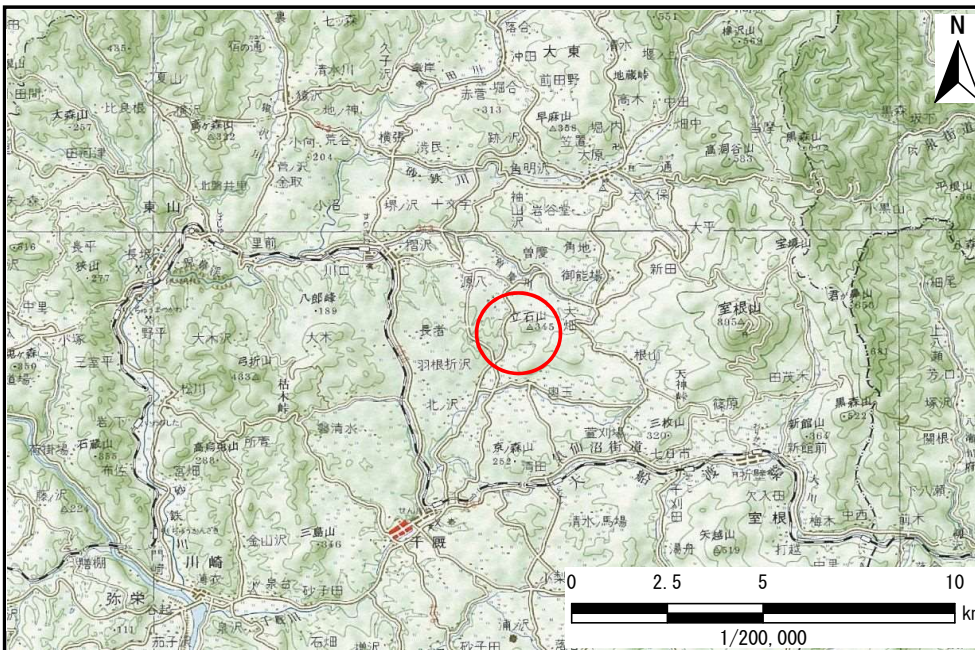


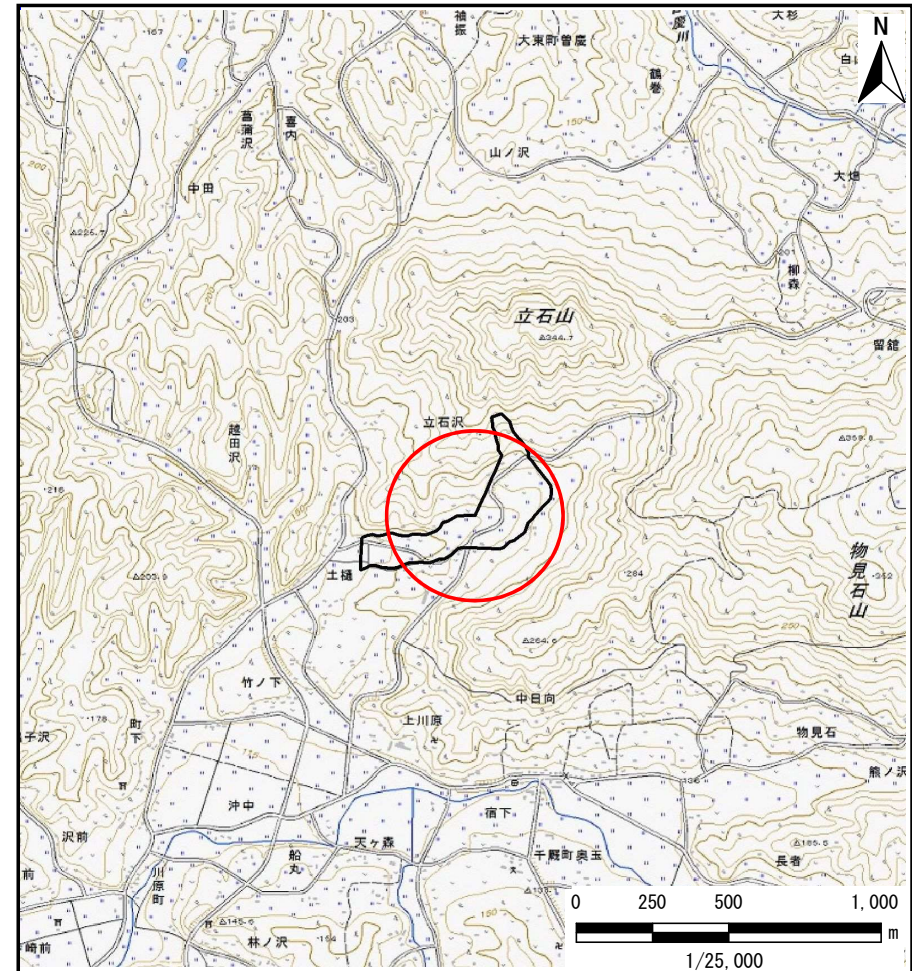
土砂災害防止に関する基礎調査(土石流)

表紙 位置位置図

自然現象の種類	土石流
溪流番号	J175207
水系名	北上川
河川名	千厩川
溪流名	立石沢の沢11
所在地	一関市千厩町奥玉立石沢
調査機関	県南広域振興局土木部 千厩土木センター



位置図(S=1:200,000)



概況図(S=1:25,000)

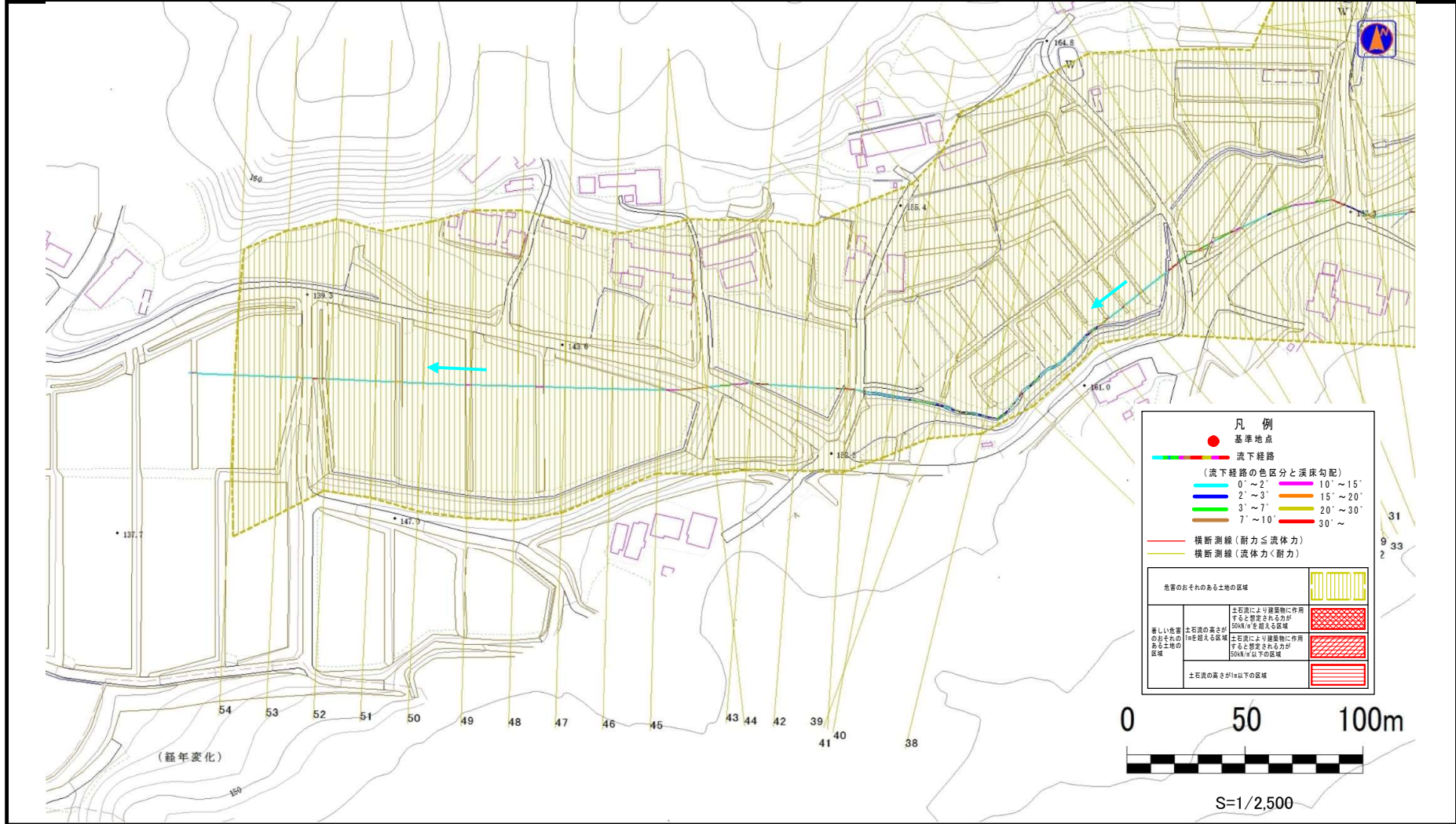
国土地理院の電子地形図20000『一関』及び電子地形図25000『千厩北部』を掲載

土石流区域調査

様式3-1 危害のおそれのある土地、著しい危害のおそれのある土地の設定図(1/3)

調査年度 平成30年度

溪流の位置 溪流番号 J175207 溪流名 立石沢の沢11 所在地 一関市千厩町奥玉立石沢

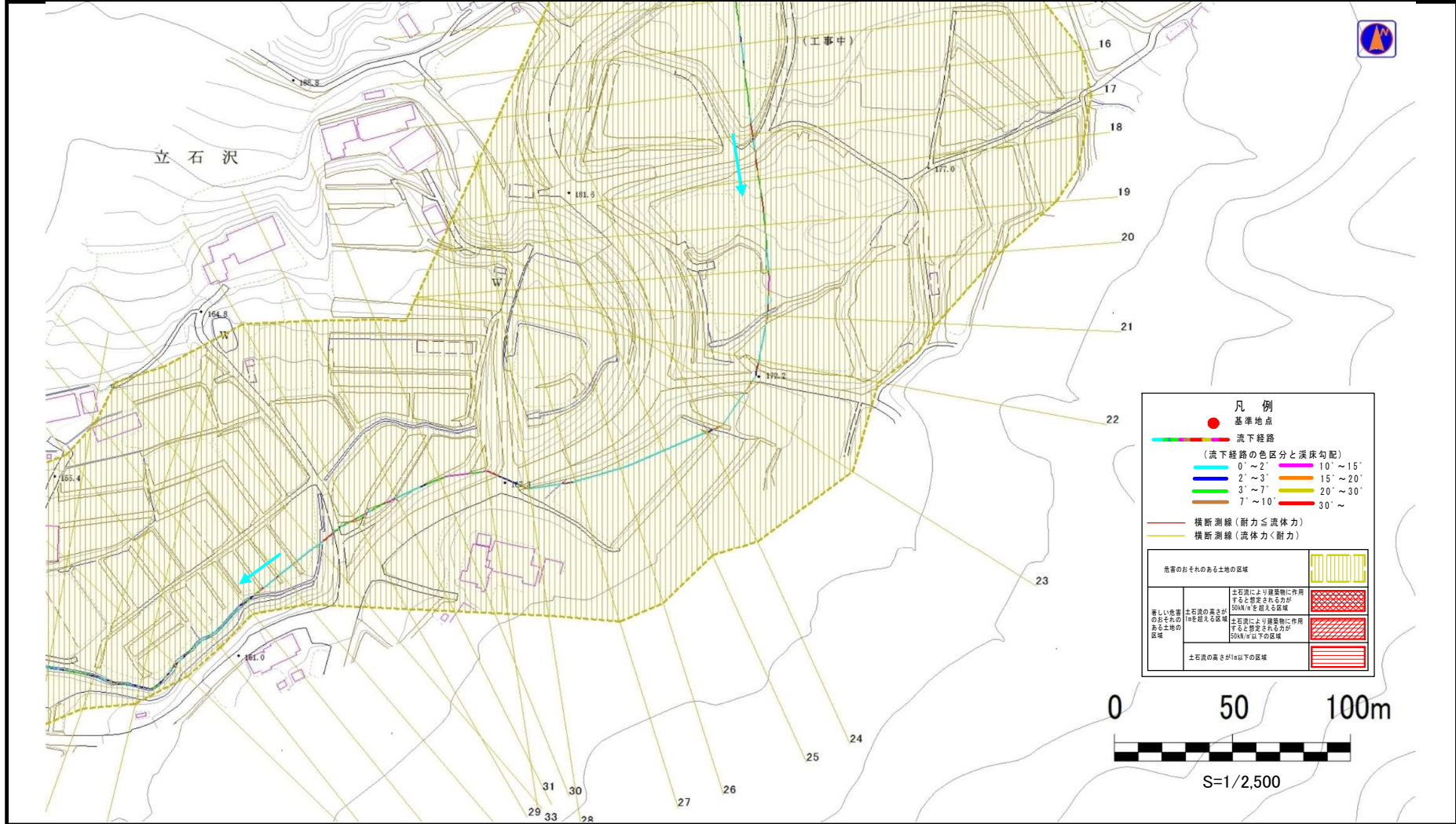


土石流区域調査

様式3-1 危害のおそれのある土地、著しい危害のおそれのある土地の設定図(2/3)

調査年度 平成30年度

溪流の位置 溪流番号 J175207 溪流名 立石沢の沢11 所在地 一関市千厩町奥玉立石沢

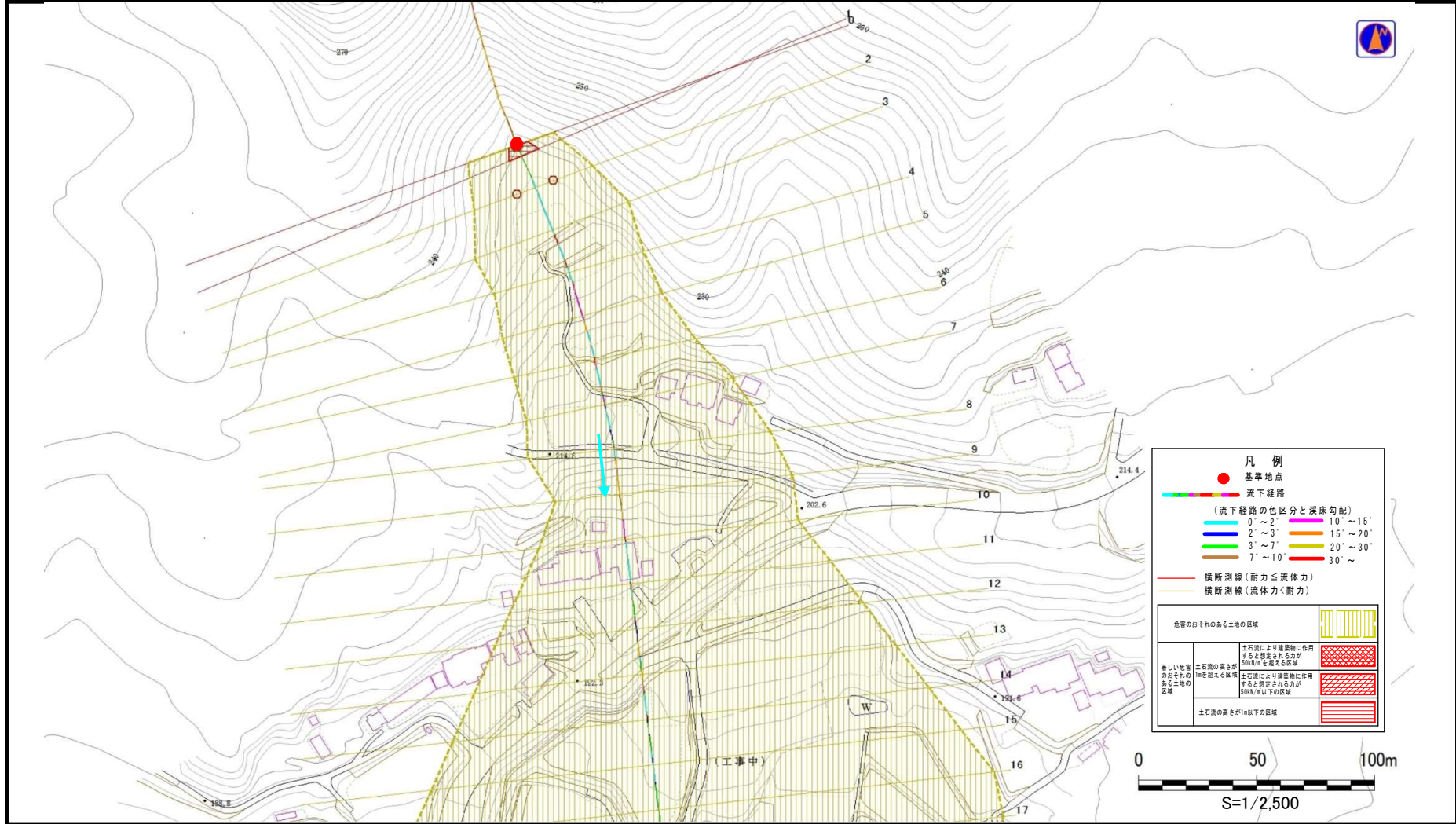


土石流区域調査

様式3-1 危害のおそれのある土地、著しい危害のおそれのある土地の設定図(3/3)

調査年度 平成30年度

溪流の位置 溪流番号 J175207 溪流名 立石沢の沢11 所在地 一関市千厩町奥玉立石沢



土石流区域調査

様式3-2 建築物に作用すると想定される衝撃に関する事項

調査年度 平成30年度

溪流の位置		溪流番号	溪流名		所在地		
J175207		立石沢の沢11	一関市千厩町奥玉立石沢				
横断測線番号	土石流の高さh(m)	土石流の流体力Fd(kN/m ²)	建築物の耐力P2(kN/m ²)	横断測線番号	土石流の高さh(m)	土石流の流体力Fd(kN/m ²)	建築物の耐力P2(kN/m ²)
No.0	0.53	28.96	12.92	No.27	0.28	1.62	23.06
No.1	0.39	18.90	17.03	No.28	0.32	1.10	20.85
No.2	0.36	15.74	18.44	No.29	0.31	1.13	21.11
No.3	0.38	14.39	17.69	No.30	0.29	1.31	22.68
No.4	0.34	12.07	19.48	No.31	0.31	1.16	21.36
No.5	0.22	6.01	28.68	No.32	0.29	1.32	22.77
No.6	0.22	5.70	29.43	No.33	0.27	1.51	24.20
No.7	0.22	5.76	29.58	No.34	0.28	1.44	23.68
No.8	0.18	3.58	35.89	No.35	0.26	1.59	24.81
No.9	0.18	3.50	36.16	No.36	0.26	1.62	25.07
No.10	0.26	5.59	24.75	No.37	0.26	1.65	25.26
No.11	0.26	4.55	25.02	No.38	0.34	2.44	19.65
No.12	0.26	4.49	25.09	No.39	0.42	2.97	16.09
No.13	0.25	4.76	25.81	No.40	0.47	2.88	14.54
No.14	0.25	4.65	25.52	No.41	0.30	1.59	21.75
No.15	0.26	4.49	25.10	No.42	0.30	1.60	21.84
No.16	0.25	3.75	25.85	No.43	0.38	1.84	17.52
No.17	0.25	3.83	26.11	No.44	0.33	1.31	19.89
No.18	0.24	4.23	27.37	No.45	0.31	1.51	21.21
No.19	0.25	3.84	26.15	No.46	0.31	1.46	20.91
No.20	0.25	2.96	26.39	No.47	0.32	1.41	20.57
No.21	0.37	5.41	17.96	No.48	0.32	1.38	20.37
No.22	0.26	3.12	24.58	No.49	0.34	1.28	19.67
No.23	0.26	2.61	24.53	No.50	0.34	1.23	19.33
No.24	0.27	2.33	24.34	No.51	0.33	1.32	19.94
No.25	0.27	2.27	24.28	No.52	0.34	1.23	19.28
No.26	0.27	2.17	24.17	No.53	0.35	1.15	18.88

