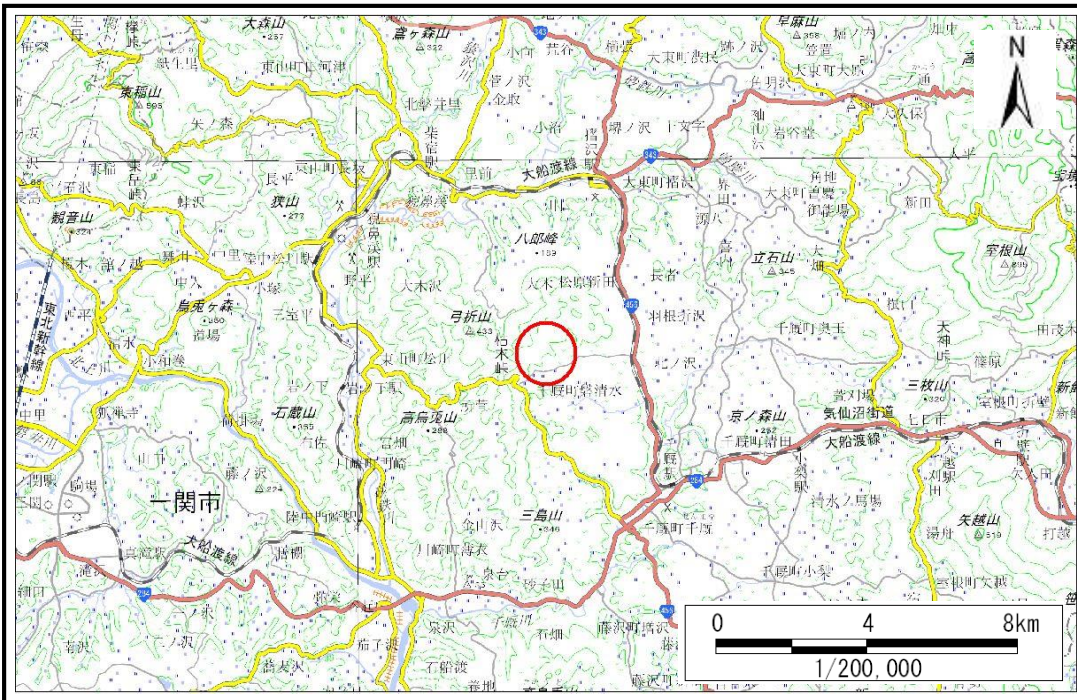


土砂災害防止に関する基礎調査(土石流)

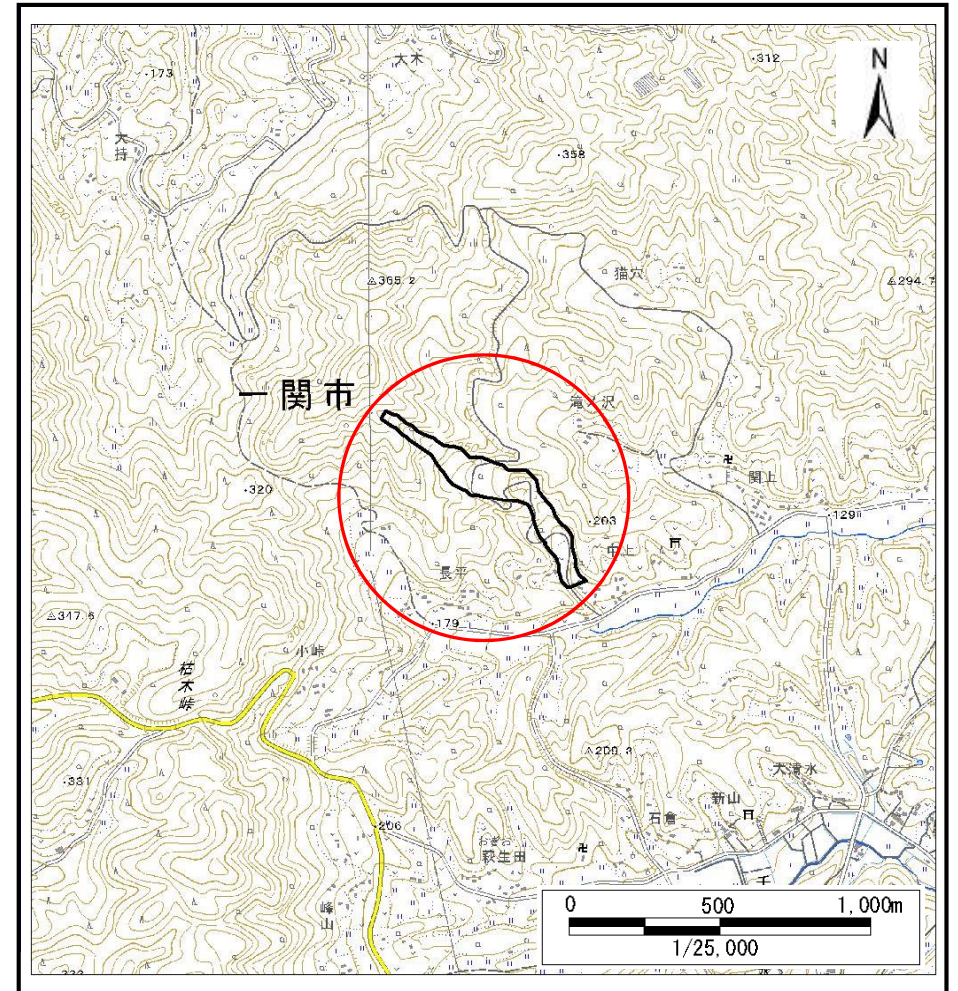
表紙 概況,位置図

自然現象の種類	土石流
溪流番号	J174109
水系名	北上川
河川名	千厩川
溪流名	中上の沢
所在	岩手県一関市千厩町磐清水字中上
調査機関	岩手県南広域振興局 土木部 千厩土木センター



概況図(S=1:200,000)

国土地理院の電子地形図200000『一関』及び電子地形図25000『千厩北部』を掲載



位置図(S=1:25,000)

岩手県

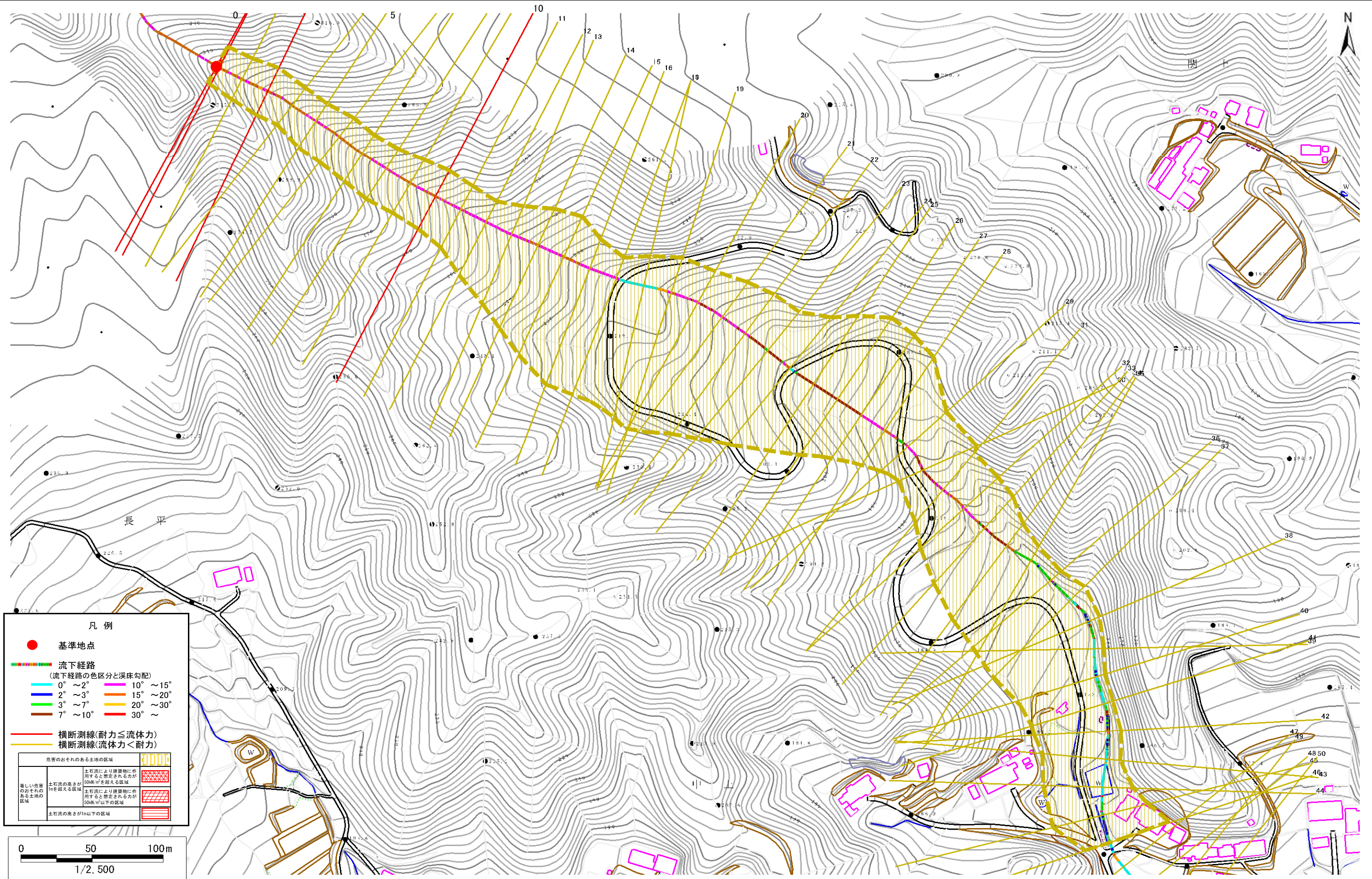
土石流区域調書

様式3-1 危害のおそれのある土地、著しい危害のおそれのある土地の設定図 (A3)

調査年度

令和2年度

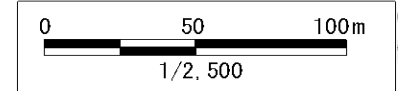
溪 流 の 位 置 溪流番号 J174109 溪流名 中上の沢 所在地 岩手県一関市千厩町磐清水字中上



凡 例

- 基準地点
- 流下経路 (流下経路の色区分と渓床勾配)
 - 0° ~ 2°
 - 2° ~ 3°
 - 3° ~ 7°
 - 7° ~ 10°
 - 10° ~ 15°
 - 15° ~ 20°
 - 20° ~ 30°
 - 30° ~
- 横断測線(耐力 ≤ 流体力)
- 横断測線(流体力 < 耐力)

危害のおそれのある土地の区域	
著しい危害のおそれのある土地の区域	土石流により建築物に作用すると想定される力が50kN/m ² を超える区域
危害のおそれのある土地の区域	土石流により建築物に作用すると想定される力が50kN/m ² 以下の区域
	土石流の高さが1m以下の区域



土石流区域調書

様式3-2 建築物に作用すると想定される衝撃に関する事項

						調査年度	令和2年度
溪流の位置	溪流番号	J174109	溪流名	中上の沢	所在地	岩手県一関市千厩町磐清水字中上	
横断測線番号	土石流の高さh(m)	土石流の流体力Fd(kN/m ²)	建築物の耐力P2(kN/m ²)	横断測線番号	土石流の高さh(m)	土石流の流体力Fd(kN/m ²)	建築物の耐力P2(kN/m ²)
No.0	0.38	19.40	17.66	No.27	0.20	3.17	32.58
No.1	0.37	19.10	17.86	No.28	0.20	3.14	32.43
No.2	0.37	17.19	18.02	No.29	0.20	3.11	32.29
No.3	0.40	17.75	16.60	No.30	0.24	3.93	26.89
No.4	0.39	16.13	16.98	No.31	0.22	3.54	28.71
No.5	0.40	16.19	16.72	No.32	0.22	3.73	29.43
No.6	0.37	14.42	17.85	No.33	0.25	4.76	25.47
No.7	0.33	12.24	20.12	No.34	0.21	3.86	29.89
No.8	0.33	12.23	20.11	No.35	0.26	4.97	25.19
No.9	0.39	14.95	17.31	No.36	0.36	7.38	18.50
No.10	0.47	19.55	14.47	No.37	0.22	3.56	28.78
No.11	0.41	16.32	16.36	No.38	0.36	6.23	18.38
No.12	0.41	16.15	16.25	No.39	0.39	6.29	17.03
No.13	0.35	12.72	18.85	No.40	0.29	3.55	22.74
No.14	0.33	11.76	19.86	No.41	0.38	3.77	17.70
No.15	0.30	9.95	21.90	No.42	0.25	1.69	25.53
No.16	0.27	8.24	24.40	No.43	0.26	1.41	24.65
No.17	0.25	7.49	25.72	No.44	0.28	1.18	23.62
No.18	0.19	4.29	33.74	No.45	0.30	0.92	22.00
No.19	0.18	3.69	35.83	No.46	0.30	0.87	21.55
No.20	0.20	4.41	31.29	No.47	0.29	0.99	22.88
No.21	0.23	5.16	27.45	No.48	0.30	0.91	22.02
No.22	0.23	4.79	28.14	No.49	0.30	0.92	22.17
No.23	0.22	4.18	29.35	No.50	0.28	1.02	23.31
No.24	0.21	3.74	30.22				
No.25	0.20	3.17	31.31				
No.26	0.20	2.98	31.63				