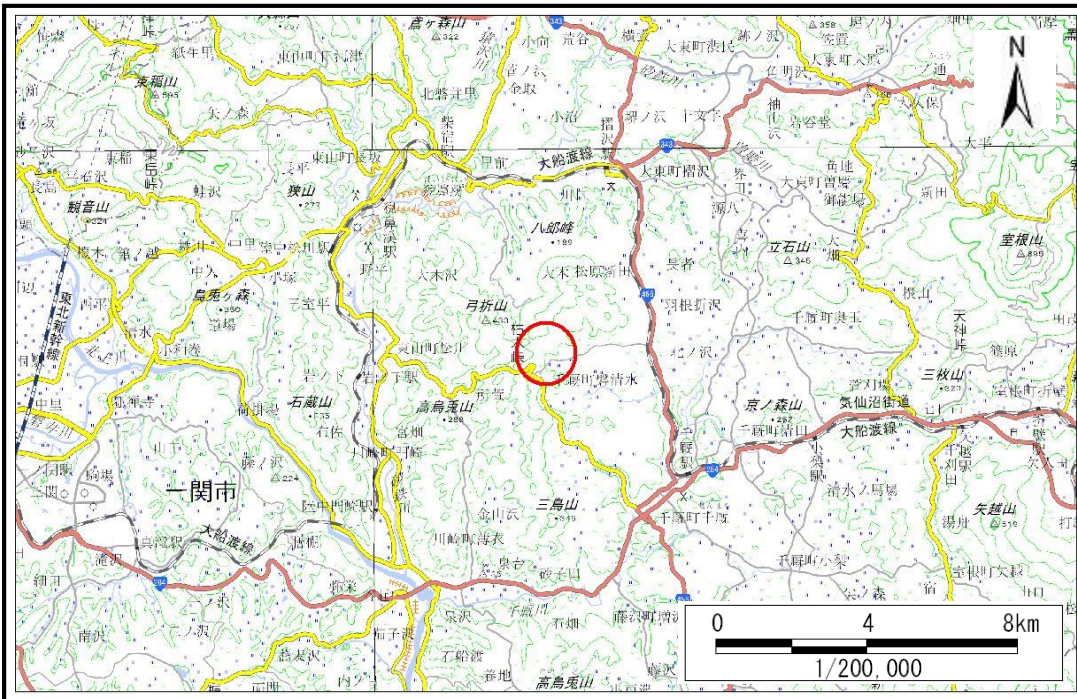


土砂災害防止に関する基礎調査(土石流)

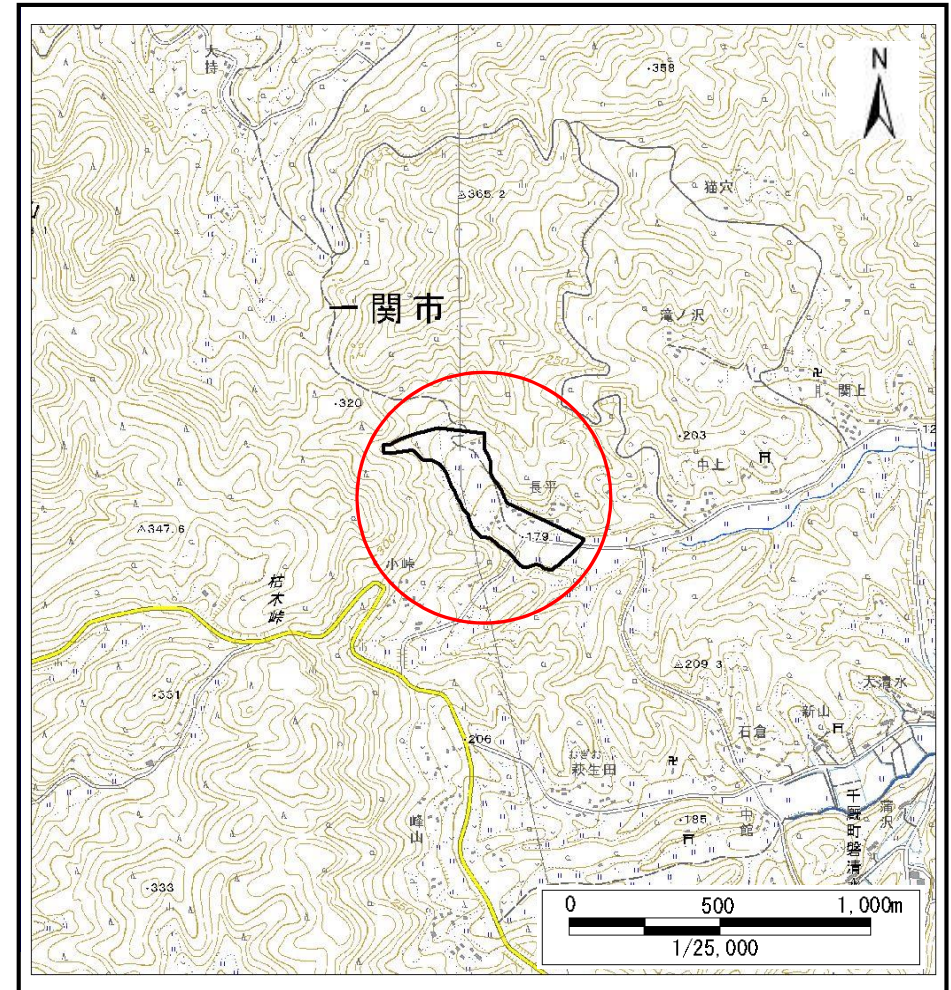
表紙 概況,位置図

自然現象の種類	土石流
溪流番号	J174108
水系名	北上川
河川名	千厩川
溪流名	長平の沢
所在	岩手県一関市千厩町磐清水字長平
調査機関	岩手県南広域振興局 土木部 千厩土木センター



概況図(S=1:200,000)

国土地理院の電子地形図200000『一関』及び電子地形図25000『千厩北部』を掲載



位置図(S=1:25,000)

岩手県

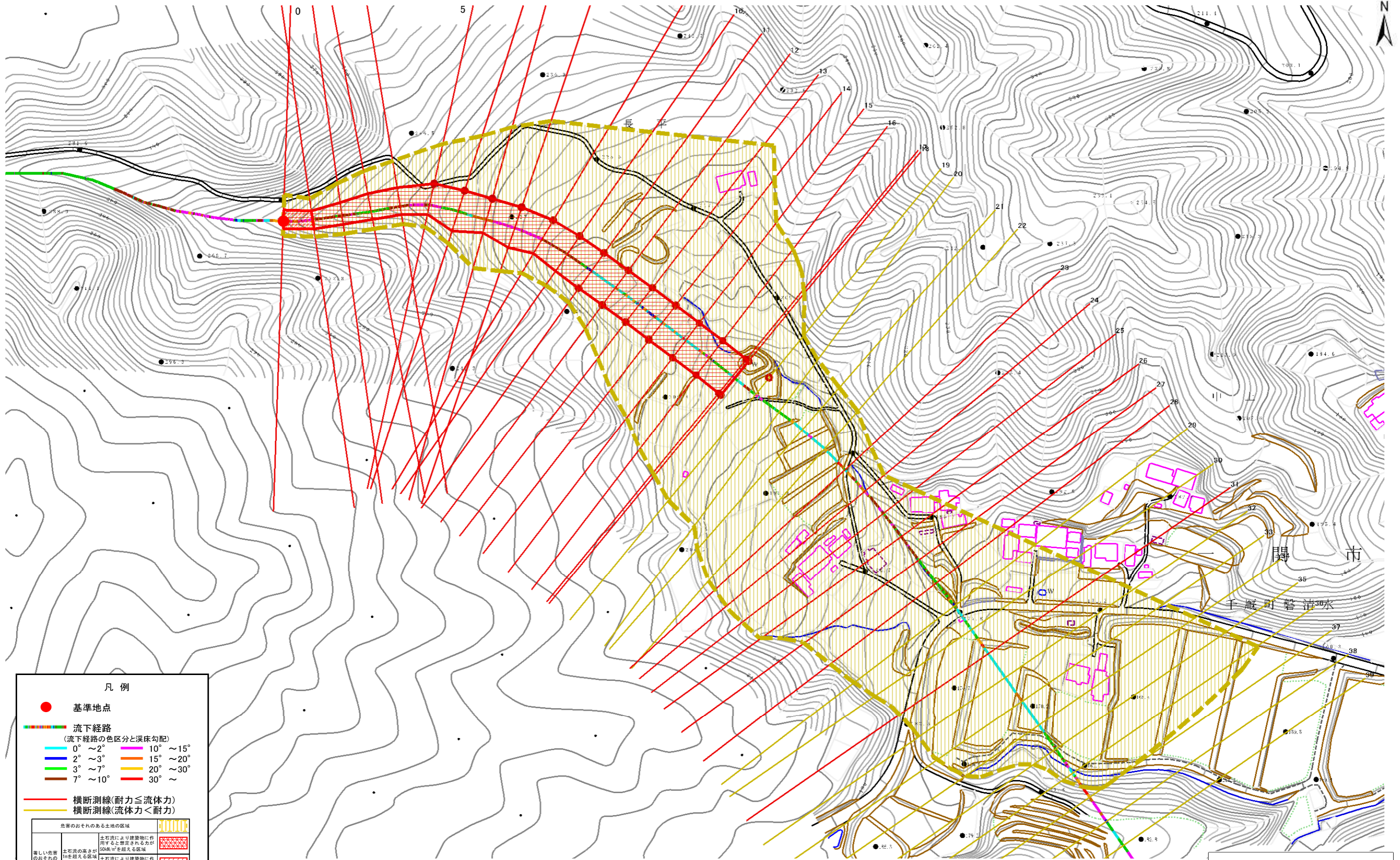
土石流区域調査

様式3-1 危害のおそれのある土地、著しい危害のおそれのある土地の設定図(A3)

調査年度

令和2年度

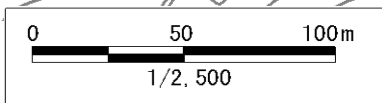
渓流の位置 渓流番号 J174108 渓流名 長平の沢 所在地 岩手県一関市千厩町磐清水字長平



凡例

- 基準地点
- 流下経路
(流下経路の色区分と溪床勾配)
 - 0° ~ 2°
 - 2° ~ 3°
 - 3° ~ 7°
 - 7° ~ 10°
 - 10° ~ 15°
 - 15° ~ 20°
 - 20° ~ 30°
 - 30° ~
- 横断測線(耐力 ≤ 流体力)
- 横断測線(流体力 < 耐力)

危害のおそれのある土地の区域	
著しい危害のおそれのある土地の区域	土石流により建築物に作用すると想定される力が50kN/m ² を超える区域
	土石流の高さが1mを超える区域
	土石流により建築物に作用すると想定される力が50kN/m ² 以下の区域
	土石流の高さが1m以下の区域



土石流区域調書

様式3-2 建築物に作用すると想定される衝撃に関する事項

						調査年度	令和2年度
溪流の位置		溪流番号	J174108	溪流名	長平の沢	所在地	岩手県一関市千厩町磐清水字長平
横断測線番号	土石流の高さh(m)	土石流の流体力Fd(kN/m ²)	建築物の耐力P2(kN/m ²)	横断測線番号	土石流の高さh(m)	土石流の流体力Fd(kN/m ²)	建築物の耐力P2(kN/m ²)
No.0	1.08	23.87	7.18	No.27	1.14	23.74	6.92
No.1	1.07	26.00	7.25	No.28	0.89	17.35	8.38
No.2	0.95	22.59	7.96	No.29	0.66	9.66	10.81
No.3	0.85	19.92	8.68	No.30	0.67	9.28	10.62
No.4	0.82	19.27	8.92	No.31	0.87	14.34	8.55
No.5	0.62	13.45	11.35	No.32	0.66	9.66	10.80
No.6	0.63	13.23	11.26	No.33	0.67	9.25	10.60
No.7	0.63	13.02	11.19	No.34	0.69	7.23	10.33
No.8	0.63	13.09	11.21	No.35	0.72	5.88	10.03
No.9	0.62	13.43	11.34	No.36	0.73	5.52	9.91
No.10	0.62	13.28	11.28	No.37	0.00	0.00	0.00
No.11	0.64	12.53	11.00	No.38	0.00	0.00	0.00
No.12	0.65	12.01	10.87	No.39	0.00	0.00	0.00
No.13	0.65	12.23	10.96				
No.14	0.65	12.20	10.94				
No.15	0.65	12.07	10.89				
No.16	0.65	12.17	10.94				
No.17	0.65	11.17	10.92				
No.18	0.65	11.04	10.93				
No.19	0.65	10.35	10.96				
No.20	0.64	9.67	10.97				
No.21	0.64	9.20	10.97				
No.22	0.65	8.51	10.95				
No.23	0.82	13.31	8.99				
No.24	1.05	20.06	7.34				
No.25	1.12	23.10	7.00				
No.26	1.07	21.73	7.24				