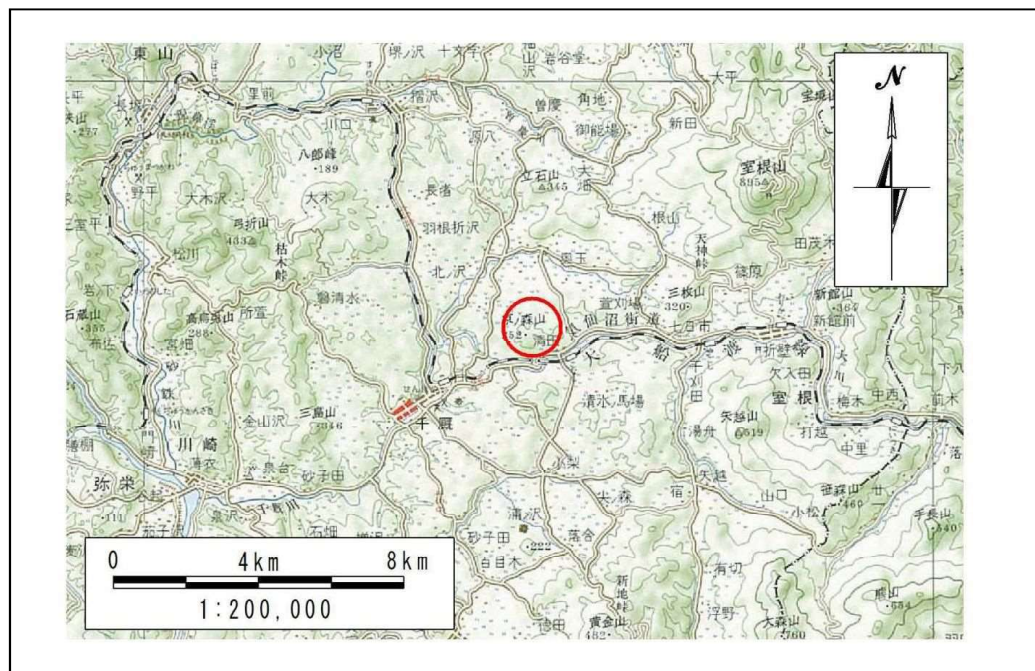


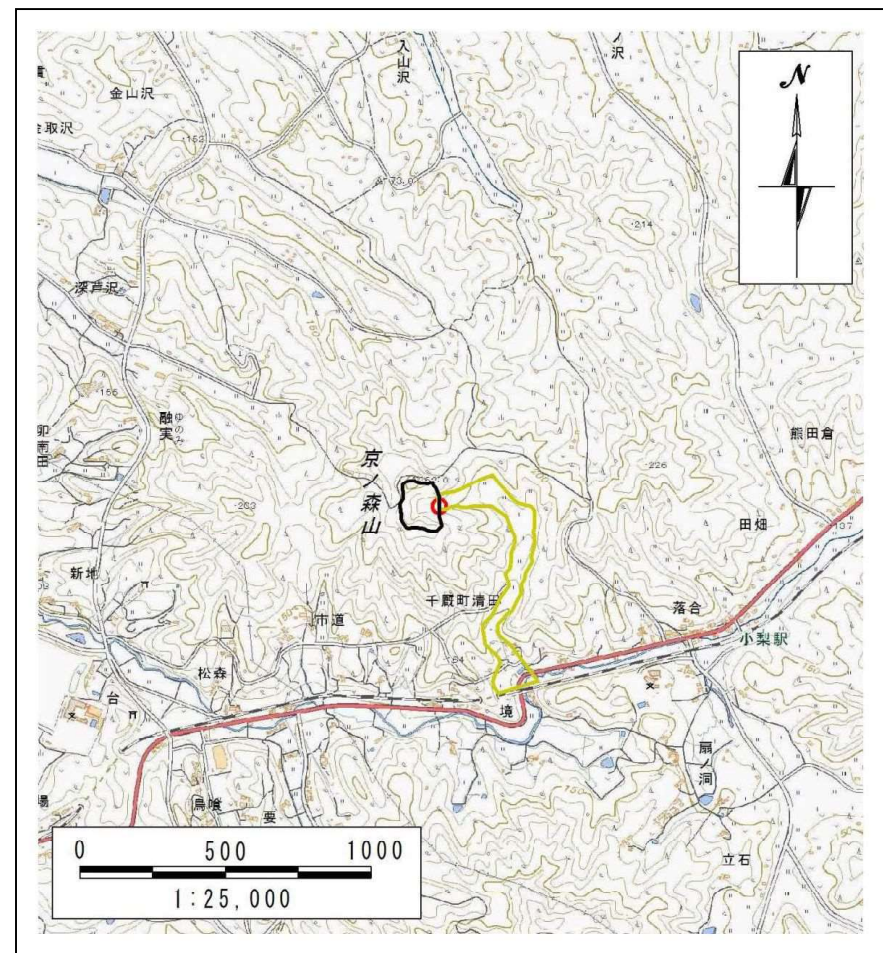
## 土砂災害防止に関する基礎調査(土石流)

表紙 位置図、概況図

自然現象の種類	土石流
溪流番号	B175203
水系名	北上川
河川名	千厩川
溪流名	京ノ森沢
所在地	岩手県一関市千厩町清田京ノ森、落合
調査機関	岩手県南広域振興局土木部千厩土木センター



位置図 (S=1:200,000)



概況図 (S=1:25,000)

岩手県

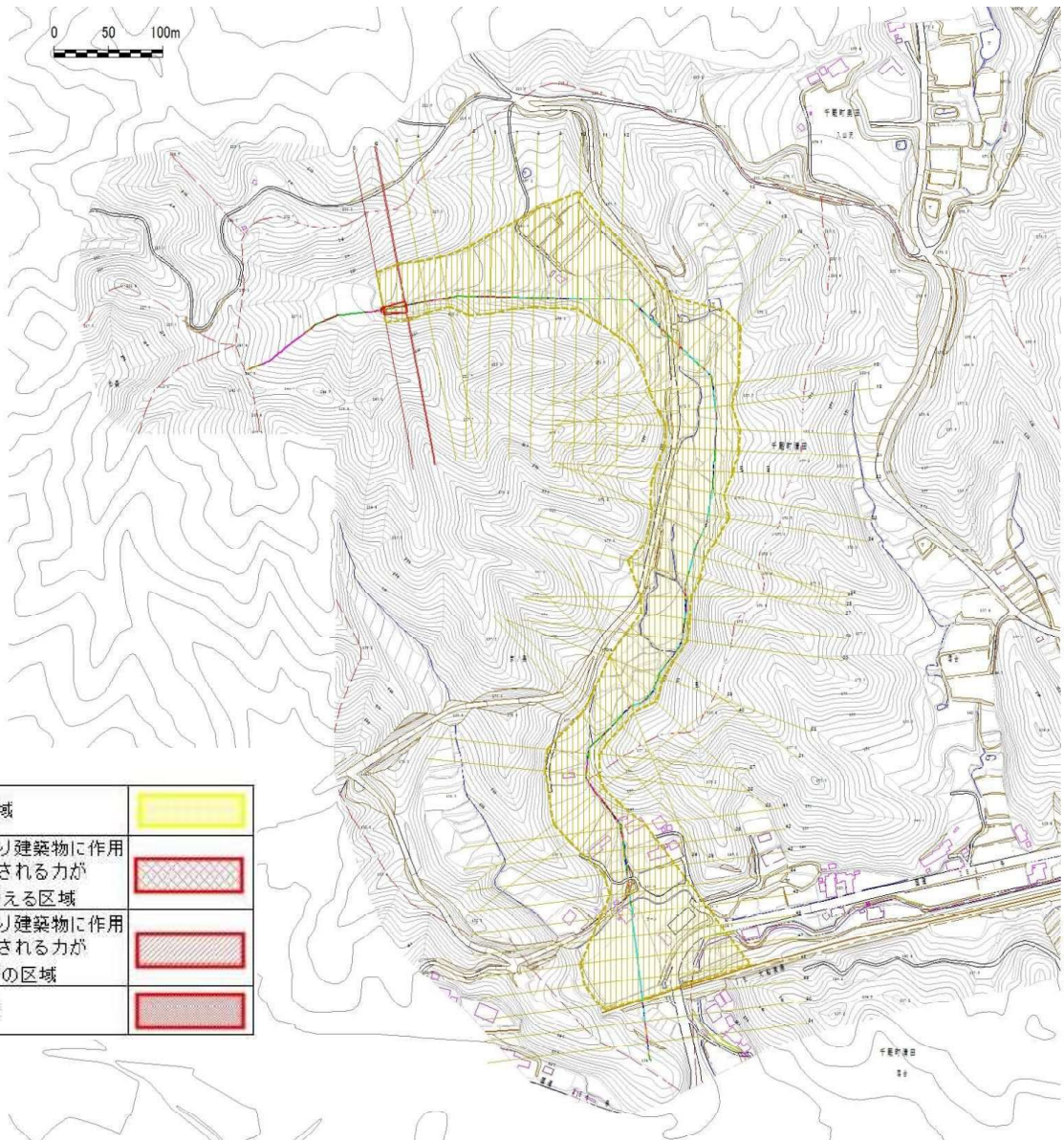


# 土石流区域調査

様式3-1 危害のおそれのある土地、著しい危害のおそれのある土地の設定図

調査年度	平成27年度
------	--------

溪流の位置	溪流番号	B175203	溪流名	境の沢	所在地	岩手県一関市千厩町清田字境
-------	------	---------	-----	-----	-----	---------------



凡例

危害のおそれのある土地の区域		
著しい危害のおそれのある土地の区域	土石流の高さが1mを超える区域	
	土石流の高さが50kN/m <sup>2</sup> を超える区域	
	土石流により建築物に作用すると想定される力が50kN/m <sup>2</sup> 以下の区域	
土石流の高さが1m以下の区域		

## 土石流区域調査

様式3-2 建築物に作用すると想定される衝撃に関する事項

						調査年度	平成27年度
溪流の位置		溪流番号	B175203	溪流名	境の沢	所在地	岩手県一関市千厩町清田字境
横断測線番号	土石流の高さh(m)	土石流の流体力Fd(kN/m <sup>2</sup> )	建築物の耐力P2(kN/m <sup>2</sup> )	横断測線番号	土石流の高さh(m)	土石流の流体力Fd(kN/m <sup>2</sup> )	建築物の耐力P2(kN/m <sup>2</sup> )
No.0	0.68	21.80	10.54	No.30	0.53	4.65	12.92
No.1	0.52	14.34	13.34	No.31	0.40	3.20	16.82
No.2	0.51	13.89	13.59	No.32	0.40	3.18	16.77
No.3	0.48	12.15	14.29	No.33	0.41	3.05	16.45
No.4	0.51	12.87	13.39	No.34	0.40	3.19	16.81
No.5	0.41	8.55	16.22	No.35	0.63	5.62	11.19
No.6	0.37	6.80	17.81	No.36	0.58	5.17	11.96
No.7	0.42	7.29	16.01	No.37	0.65	6.08	10.91
No.8	0.38	5.77	17.70	No.38	0.70	6.16	10.20
No.9	0.38	5.47	17.77	No.39	0.64	6.32	11.01
No.10	0.38	5.37	17.79	No.40	0.58	6.15	12.04
No.11	0.37	4.46	17.85	No.41	0.37	3.65	17.89
No.12	0.37	4.49	17.91	No.42	0.65	8.28	10.96
No.13	0.37	4.50	17.94	No.43	0.37	3.79	18.20
No.14	0.37	4.14	17.82	No.44	0.45	5.29	14.96
No.15	0.38	3.37	17.53	No.45	0.36	3.88	18.38
No.16	0.38	3.36	17.52	No.46	0.37	3.65	17.87
No.17	0.65	6.14	10.93	No.47	0.38	3.51	17.56
No.18	0.41	3.51	16.47	No.48	0.40	3.12	16.62
No.19	0.41	3.47	16.38	No.49	0.43	2.77	15.75
No.20	0.42	3.16	16.05	No.50	0.43	2.76	15.72
No.21	0.42	3.03	15.94	No.51	0.66	0.92	10.68
No.22	0.43	2.69	15.57				
No.23	0.44	2.54	15.38				
No.24	0.45	2.25	14.93				
No.25	0.42	2.67	16.13				
No.26	0.42	2.64	16.06				
No.27	0.43	2.57	15.85				
No.28	0.41	2.82	16.54				
No.29	0.41	2.81	16.53				