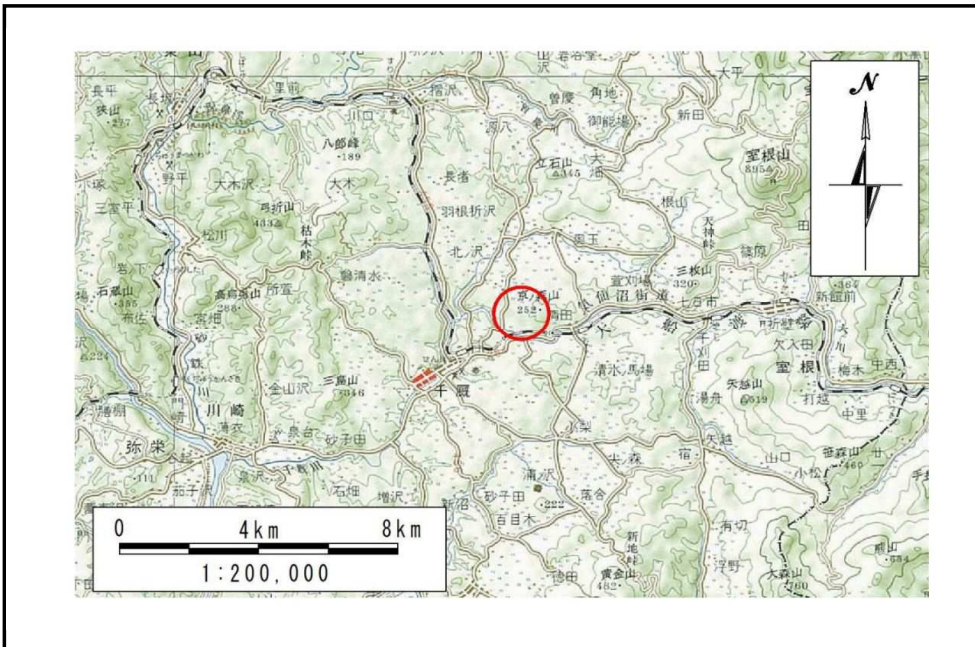


土砂災害防止に関する基礎調査(土石流)

表紙 位置,位置図

自然現象の種類	土石流
溪流番号	B174136
水系名	北上川
河川名	千厩川
溪流名	新地の沢
所在地	岩手県一関市千厩町清田字新地
調査機関	岩手県南広域振興局土木部千厩土木センター



位置図(S=1:200,000)



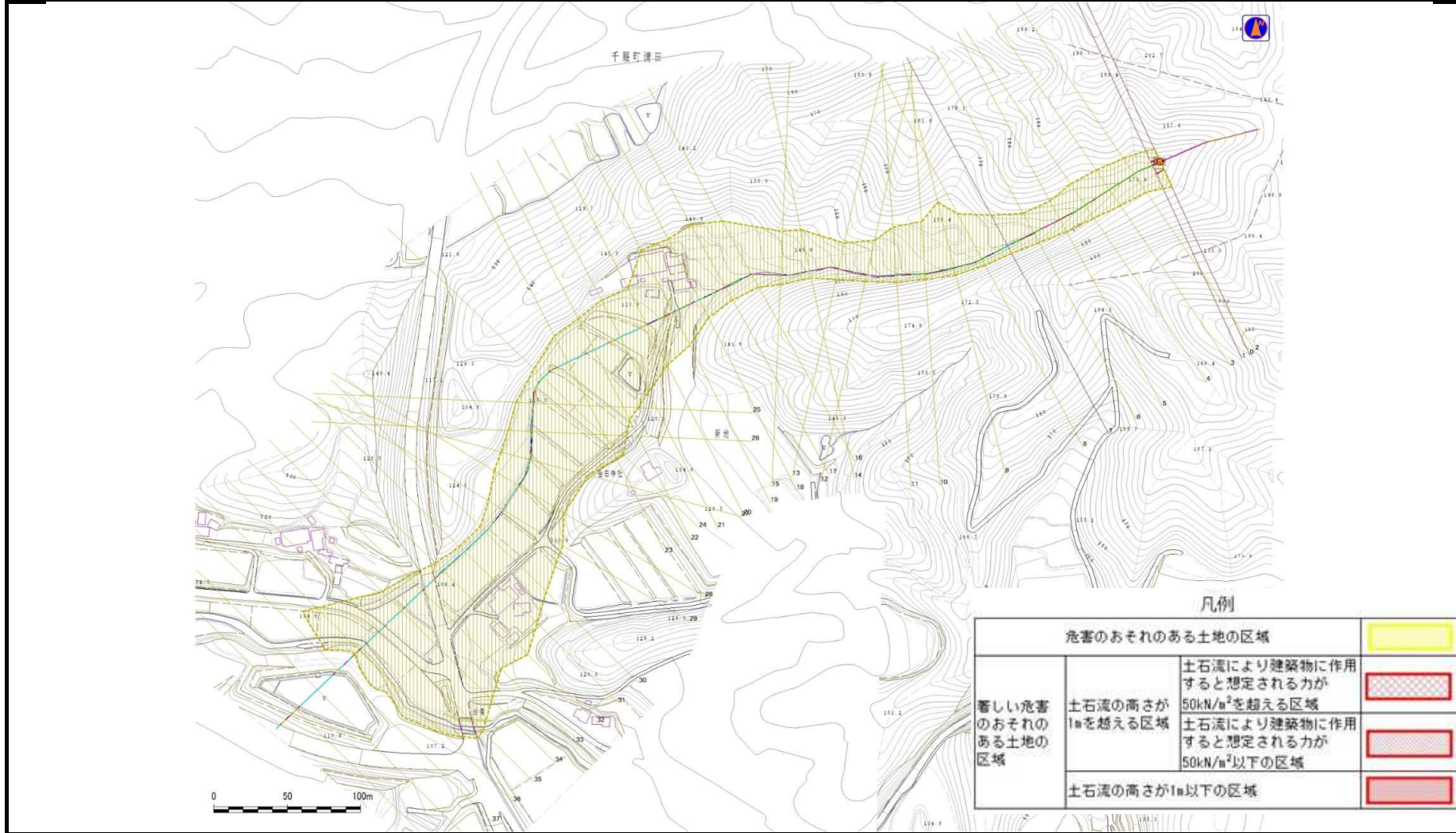
概況図(S=1:25,000)

土石流区域調査書

様式3-1 危害のおそれのある土地、著しい危害のおそれのある土地の設定図

調査年度	平成27年度
所在地	岩手県一関市千厩町清田字新地

溪流の位置	溪流番号	B174136	溪流名	新地の沢	所在地	岩手県一関市千厩町清田字新地
-------	------	---------	-----	------	-----	----------------



凡例

危害のおそれのある土地の区域		
著しい危害のおそれのある土地の区域	土石流の高さが1mを越える区域 土石流により建築物に作用すると想定される力が50kN/m ² を超える区域	
	土石流の高さが1m以下の区域 土石流により建築物に作用すると想定される力が50kN/m ² 以下の区域	
	土石流の高さが1m以下の区域	

土石流区域調査

様式3-2 建築物に作用すると想定される衝撃に関する事項

調査年度	平成27年度
所在地	岩手県一関市千厩町清田字新地

溪流の位置	溪流番号	B174136	溪流名	新地の沢	所在地	岩手県一関市千厩町清田字新地
-------	------	---------	-----	------	-----	----------------

横断測線番号	土石流の高さh(m)	土石流の流体力Fd(kN/m ²)	建築物の耐力P2(kN/m ²)	横断測線番号	土石流の高さh(m)	土石流の流体力Fd(kN/m ²)	建築物の耐力P2(kN/m ²)
No.0	0.54	17.92	12.71	No.27	0.57	6.93	12.29
No.1	0.48	14.80	14.27	No.28	0.37	3.67	18.23
No.2	0.44	12.62	15.23	No.29	0.37	3.22	18.01
No.3	0.47	12.48	14.46	No.30	0.38	2.85	17.71
No.4	0.51	12.90	13.52	No.31	0.39	2.49	17.29
No.5	0.49	11.46	14.06	No.32	0.40	2.24	16.90
No.6	0.41	8.63	16.51	No.33	0.39	2.30	17.10
No.7	0.61	13.68	11.47	No.34	0.40	2.25	16.93
No.8	0.35	5.42	19.15	No.35	0.43	1.75	15.85
No.9	0.34	4.45	19.41	No.36	0.41	1.92	16.55
No.10	0.64	8.91	10.99	No.37	0.49	1.20	14.03
No.11	0.57	6.82	12.23	No.38	0.42	1.63	16.17
No.12	0.47	5.81	14.61	No.39	0.53	0.98	13.07
No.13	0.45	6.07	15.12				
No.14	0.34	4.38	19.66				
No.15	0.34	4.39	19.68				
No.16	0.50	7.60	13.82				
No.17	0.33	4.49	19.88				
No.18	0.33	4.61	20.13				
No.19	0.32	4.74	20.40				
No.20	0.32	4.82	20.55				
No.21	0.32	4.80	20.52				
No.22	0.33	4.60	20.10				
No.23	0.34	4.32	19.52				
No.24	0.35	4.12	19.10				
No.25	0.34	4.20	19.26				
No.26	0.48	5.63	14.27				