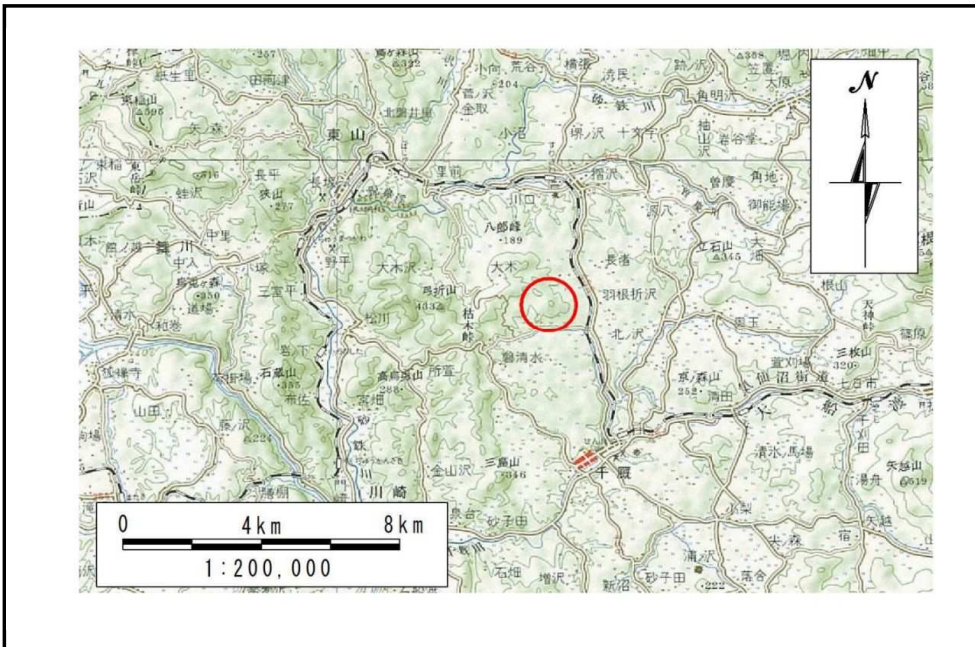


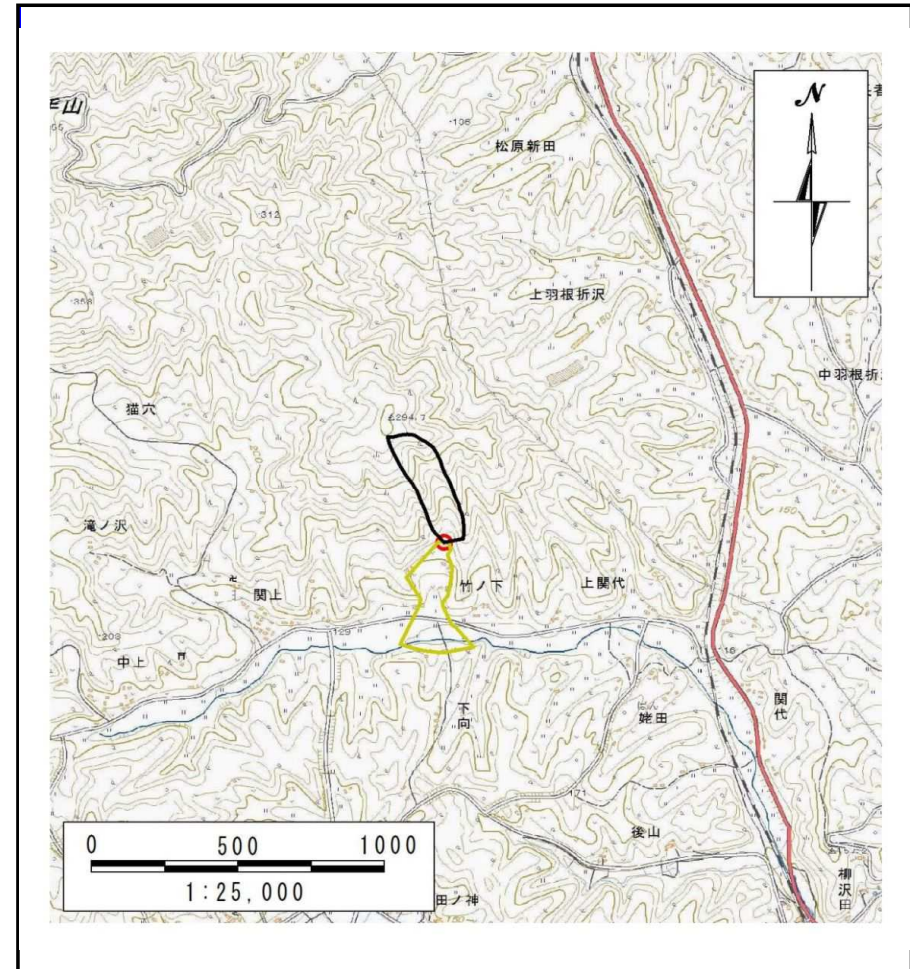
土砂災害防止に関する基礎調査(土石流)

表紙 位置,位置図

自然現象の種類	土石流
溪流番号	B174129
水系名	北上川
河川名	千厩川
溪流名	竹ノ下沢
所在地	岩手県一関市千厩町磐清水字関上
調査機関	岩手県南広域振興局土木部千厩土木センター



位置図(S=1:200,000)



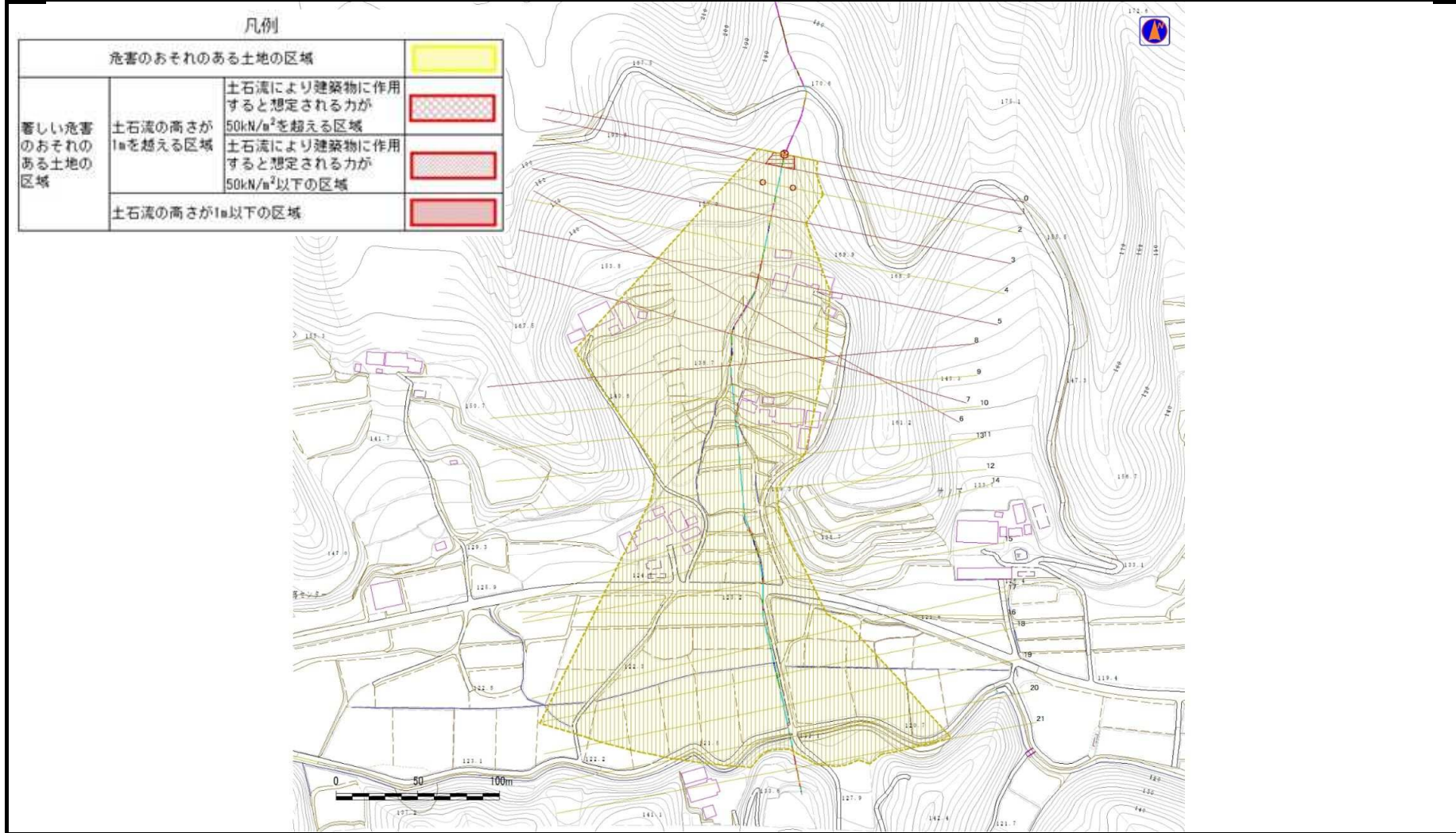
概況図(S=1:25,000)

土石流区域調査

様式3-1 危害のおそれのある土地、著しい危害のおそれのある土地の設定図

調査年度	平成27年度
所在地	岩手県一関市千厩町磐清水字関上

溪流の位置	溪流番号	溪流名	所在地
	B174129	竹ノ下沢	岩手県一関市千厩町磐清水字関上



土 石 流 区 域 調 査

様式3-2 建築物に作用すると想定される衝撃に関する事項

調査年度	平成27年度
------	--------

渓流の位置	渓流番号	B174129	渓流名	竹ノ下沢	所在地	岩手県一関市千厩町磐清水字関上	
-------	------	---------	-----	------	-----	-----------------	--

横断測線番号	土石流の高さh(m)	土石流の流体力Fd(kN/m ²)	建築物の耐力P2(kN/m ²)	横断測線番号	土石流の高さh(m)	土石流の流体力Fd(kN/m ²)	建築物の耐力P2(kN/m ²)
No.0	0.67	24.07	10.67				
No.1	0.50	15.37	13.73				
No.2	0.44	11.63	15.30				
No.3	0.64	19.88	11.04				
No.4	0.44	11.54	15.32				
No.5	0.65	19.59	10.84				
No.6	0.63	18.37	11.13				
No.7	0.71	21.73	10.08				
No.8	0.63	17.20	11.21				
No.9	0.43	10.10	15.58				
No.10	0.42	8.88	16.07				
No.11	0.41	7.79	16.48				
No.12	0.41	7.76	16.49				
No.13	0.39	5.99	17.02				
No.14	0.39	5.82	17.05				
No.15	0.39	4.59	17.13				
No.16	0.40	3.85	16.95				
No.17	0.41	3.13	16.52				
No.18	0.41	3.05	16.46				
No.19	0.42	2.72	16.12				
No.20	0.44	2.23	15.41				
No.21	0.00	0.00	0.00				