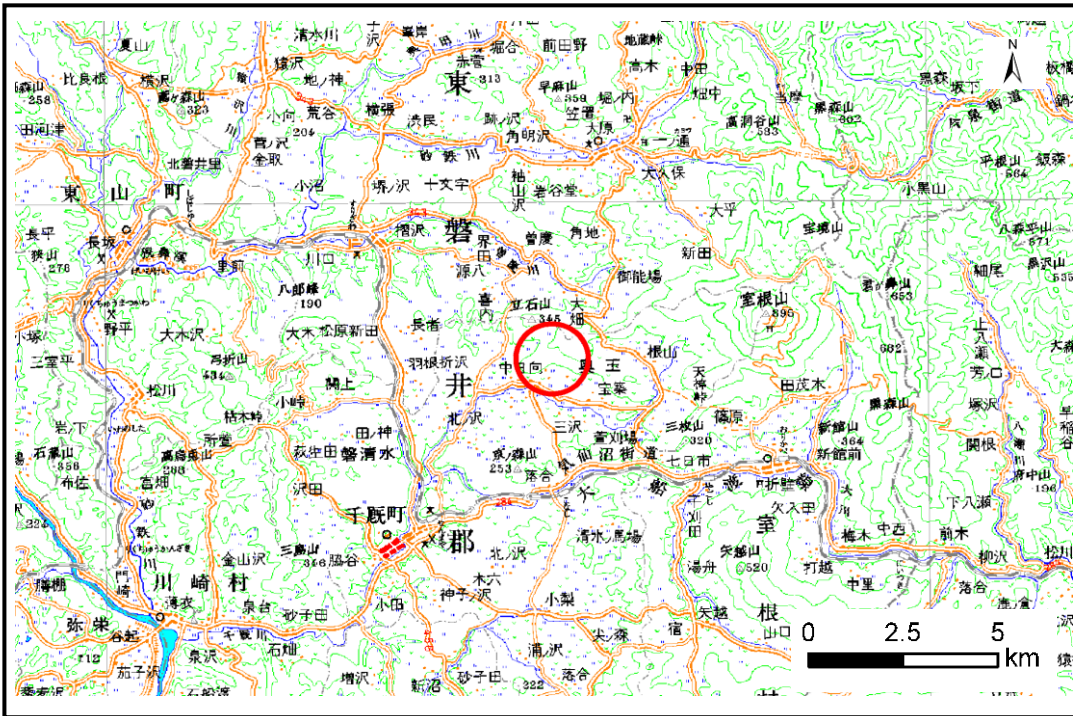


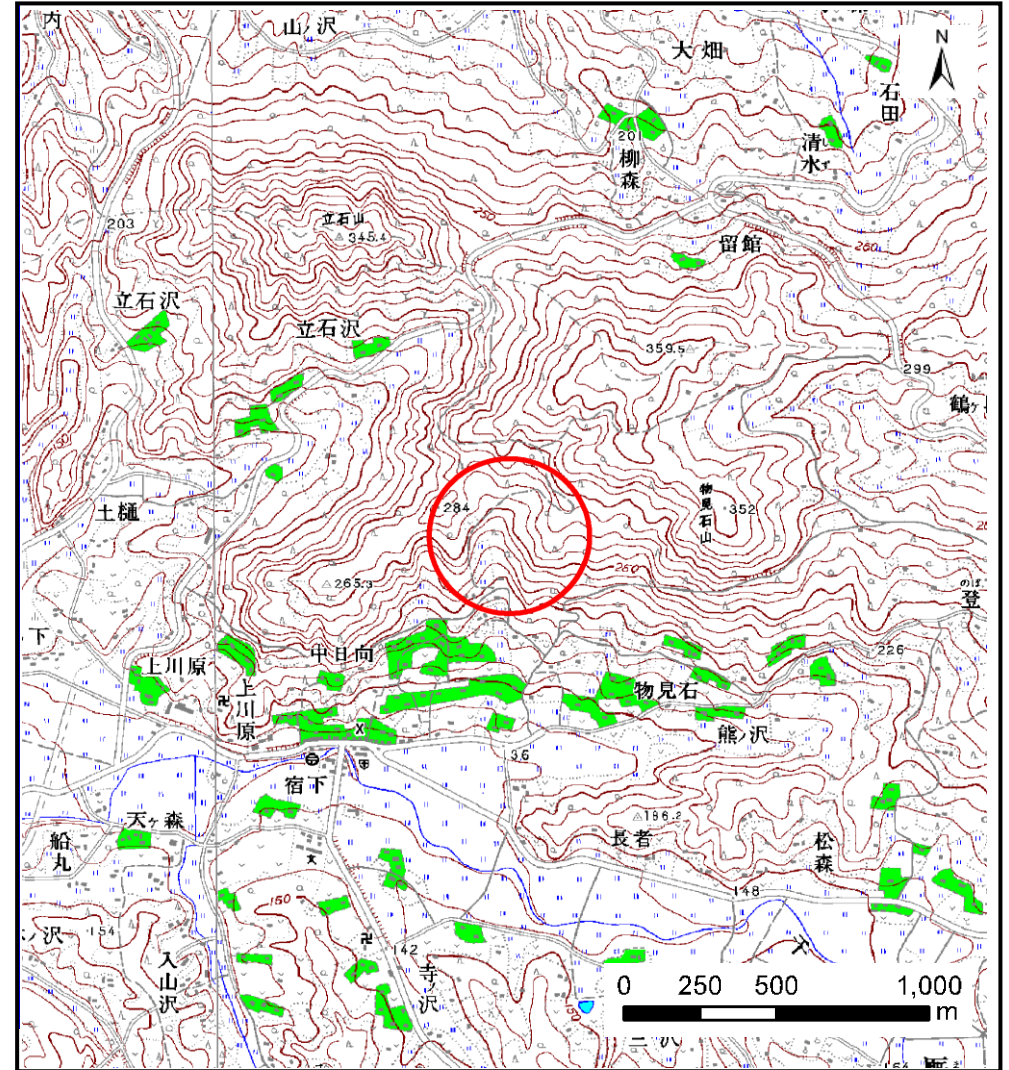
土砂災害防止に関する基礎調査(土石流)

表紙 位置,位置図

自然現象の種類	土石流
溪流番号	A175001
水系名	北上川
河川名	千厩川
溪流名	石ノ御前沢
所在地	岩手県一関市千厩町奥玉
調査機関	岩手県千厩土木センター



位置図(S=1:200,000)



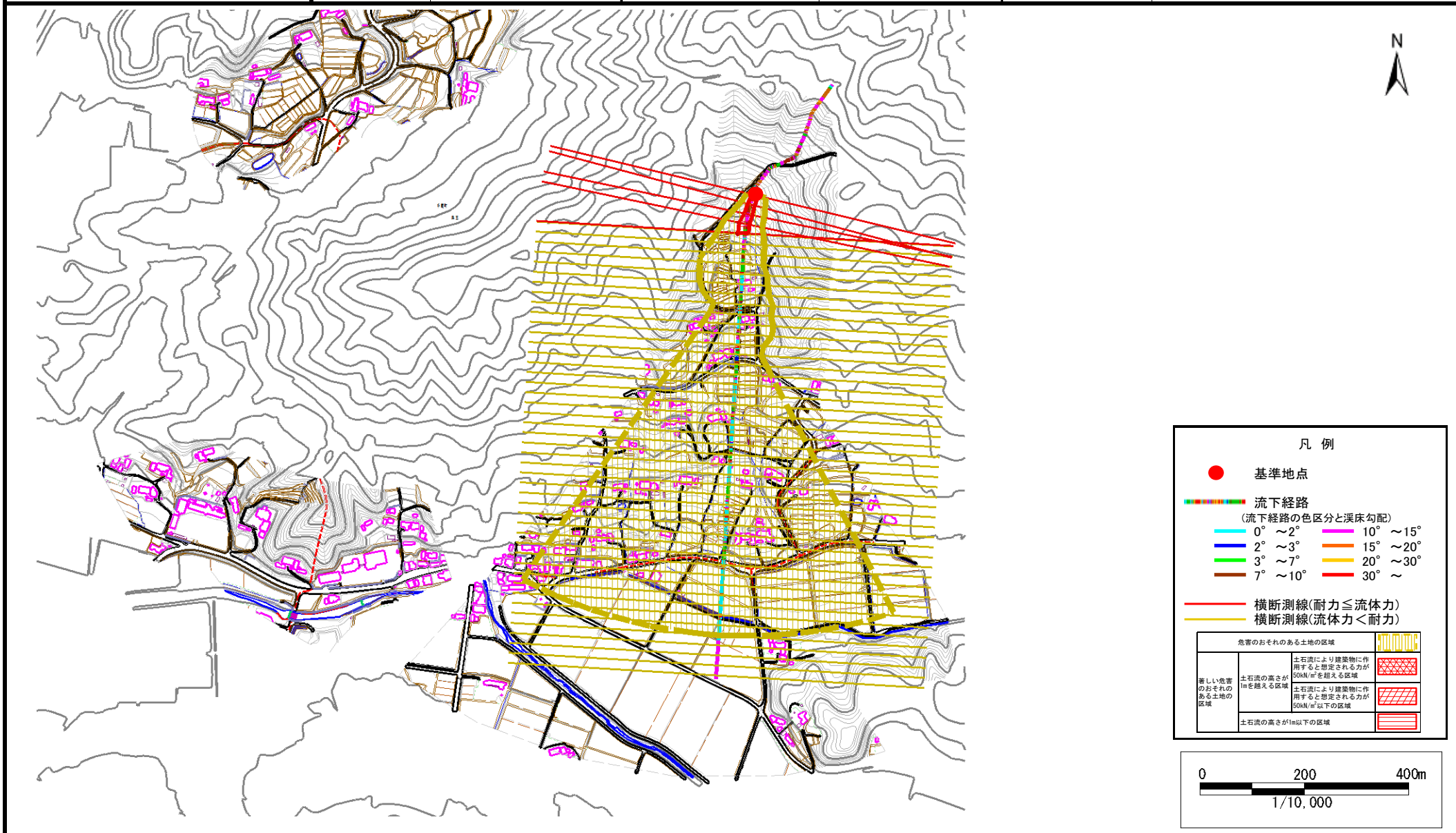
概況図(S=1:25,000)

土石流区域調査

様式3-1 危害のおそれのある土地、著しい危害のおそれのある土地の設定図

調査年度	平成21年度
所在地	岩手県一関市千厩町奥玉

溪流の位置	溪流番号	A175001	溪流名	石ノ御前沢	所在地	岩手県一関市千厩町奥玉
-------	------	---------	-----	-------	-----	-------------



凡 例

- 基準地点
- 流下経路
(流下経路の色区分と溪床勾配)
- | | |
|--|---|
| 0° ~ 2° | 10° ~ 15° |
| 2° ~ 3° | 15° ~ 20° |
| 3° ~ 7° | 20° ~ 30° |
| 7° ~ 10° | 30° ~ |
- 横断測線(耐力≧流体力)
- 横断測線(流体力<耐力)

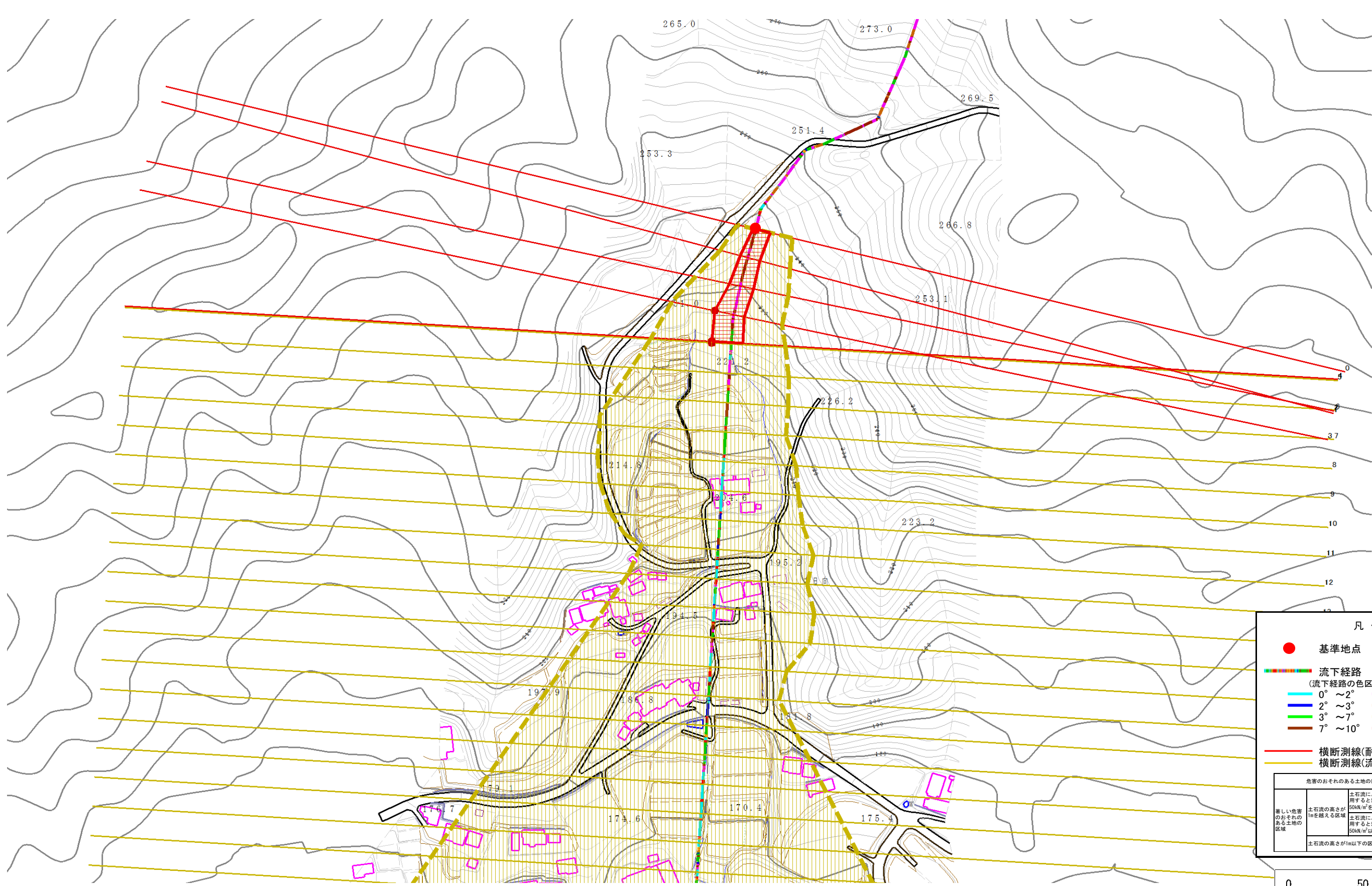
危害のおそれのある土地の区域					
著しい危害のおそれのある土地の区域	<table style="width: 100%; border: none;"> <tr> <td style="width: 50%; padding: 2px;">土石流の高さが1mを超える区域</td> <td style="width: 50%; padding: 2px;">土石流により建築物に作用すると想定される力が50kN/m²を超える区域</td> </tr> <tr> <td style="padding: 2px;">土石流の高さが1m以下の区域</td> <td style="padding: 2px;">土石流により建築物に作用すると想定される力が50kN/m²以下の区域</td> </tr> </table>	土石流の高さが1mを超える区域	土石流により建築物に作用すると想定される力が50kN/m ² を超える区域	土石流の高さが1m以下の区域	土石流により建築物に作用すると想定される力が50kN/m ² 以下の区域
土石流の高さが1mを超える区域	土石流により建築物に作用すると想定される力が50kN/m ² を超える区域				
土石流の高さが1m以下の区域	土石流により建築物に作用すると想定される力が50kN/m ² 以下の区域				

土石流区域調書

様式3-1 危害のおそれのある土地、著しい危害のおそれのある土地の設定図

調査年度 平成21年度

溪流の位置	溪流番号	A175001	溪流名	石ノ御前沢	所在地	岩手県一関市千厩町奥玉
-------	------	---------	-----	-------	-----	-------------

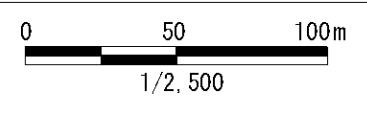


凡例

- 基準地点
- 流下経路
(流下経路の色区分と溪床勾配)

0° ~ 2°	10° ~ 15°
2° ~ 3°	15° ~ 20°
3° ~ 7°	20° ~ 30°
7° ~ 10°	30° ~
- 横断測線(耐力 ≤ 流体力)
- 横断測線(流体力 < 耐力)

危害のおそれのある土地の区域		図柄
著しい危害のおそれのある土地の区域	土石流により建築物に作用すると想定される力が50kN/m ² を超える区域	[Red cross-hatch pattern]
	土石流により建築物に作用すると想定される力が50kN/m ² 以下の区域	[Pink cross-hatch pattern]
	土石流の高さが1m以下の区域	[Red horizontal lines]

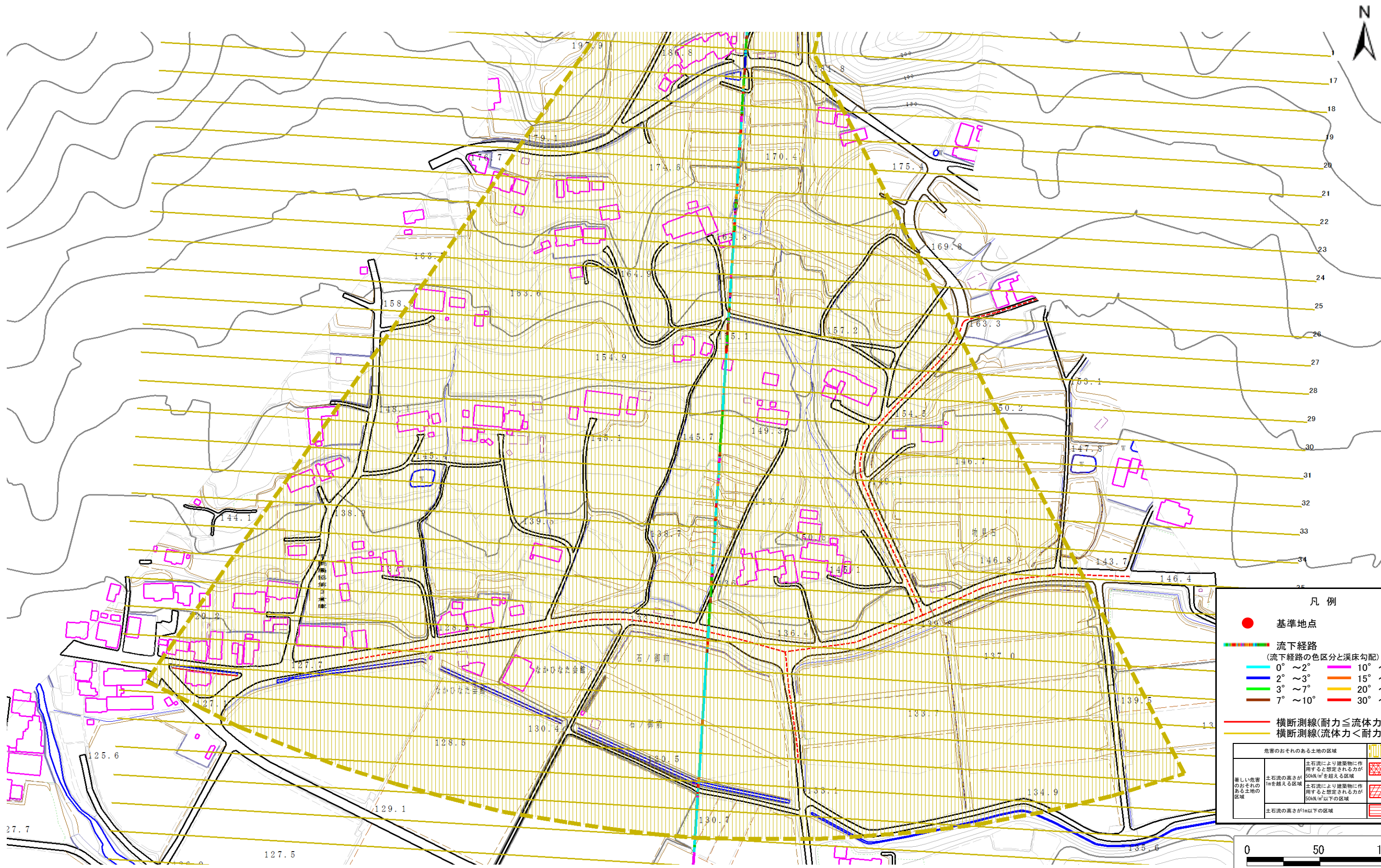


土石流区域調書

様式3-1 危害のおそれのある土地、著しい危害のおそれのある土地の設定図

調査年度 平成20年度

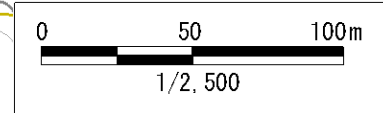
溪流の位置	溪流番号	A175001	溪流名	石ノ御前沢	所在地	岩手県一関市千厩町奥玉
-------	------	---------	-----	-------	-----	-------------



凡例

- 基準地点
- 流下経路
(流下経路の色区分と溪床勾配)
 - 0° ~ 2°
 - 2° ~ 3°
 - 3° ~ 7°
 - 7° ~ 10°
 - 10° ~ 15°
 - 15° ~ 20°
 - 20° ~ 30°
 - 30° ~
- 横断測線(耐力 ≤ 流体力)
- 横断測線(流体力 < 耐力)

危害のおそれのある土地の区域		凡例
著しい危害のおそれのある土地の区域	土石流の嵩さが1mを超える区域	[Red hatched pattern]
	土石流により建築物に作用すると想定される力が50kN/m ² を超える区域	[Red hatched pattern]
	土石流により建築物に作用すると想定される力が50kN/m ² 以下の区域	[Blue hatched pattern]
	土石流の嵩さが1m以下の区域	[Red horizontal lines]



土石流区域調査

様式3-2 建築物に作用すると想定される衝撃に関する事項

調査年度	平成21年度
所在地	岩手県一関市千厩町奥玉

溪流の位置	溪流番号	A175001	溪流名	石ノ御前沢	所在地		
横断測線番号	土石流の高さh(m)	土石流の流体力Fd(kN/m ²)	建築物の耐力P2(kN/m ²)	横断測線番号	土石流の高さh(m)	土石流の流体力Fd(kN/m ²)	建築物の耐力P2(kN/m ²)
No.0	0.92	31.15	8.18	No.27	0.47	6.29	14.41
No.1	0.81	25.39	9.00	No.28	0.46	6.67	14.80
No.2	0.71	20.68	10.06	No.29	0.47	6.08	14.40
No.3	0.54	14.43	12.79	No.30	0.47	6.14	14.46
No.4	0.53	13.12	13.09	No.31	0.47	6.22	14.55
No.5	0.52	12.93	13.14	No.32	0.47	6.22	14.55
No.6	0.52	12.68	13.20	No.33	0.47	6.16	14.48
No.7	0.52	12.99	13.35	No.34	0.46	6.36	14.69
No.8	0.52	12.89	13.31	No.35	0.46	6.32	14.66
No.9	0.52	12.72	13.22	No.36	0.47	5.95	14.40
No.10	0.51	11.77	13.44	No.37	0.47	5.56	14.36
No.11	0.50	10.89	13.66	No.38	0.48	4.77	14.20
No.12	0.50	10.29	13.80	No.39	0.46	5.13	14.68
No.13	0.49	10.41	13.88	No.40	0.48	4.49	14.11
No.14	0.49	10.65	14.02	No.41	0.49	4.29	14.02
No.15	0.48	10.79	14.10	No.42	0.50	3.61	13.64
No.16	0.49	10.62	14.00	No.43	0.60	4.38	11.72
No.17	0.49	10.56	13.97	No.44	0.71	3.05	10.07
No.18	0.50	10.32	13.82	No.45	0.78	2.39	9.35
No.19	0.50	10.31	13.82	No.46	0.82	2.07	8.92
No.20	0.50	10.17	13.83	No.47	0.80	2.18	9.12
No.21	0.49	9.33	14.02	No.48	0.95	1.49	7.97
No.22	0.49	9.42	14.08	No.49	1.95	0.34	4.95
No.23	0.48	8.75	14.14				
No.24	0.48	7.72	14.31				
No.25	0.48	7.34	14.35				
No.26	0.47	7.42	14.42				