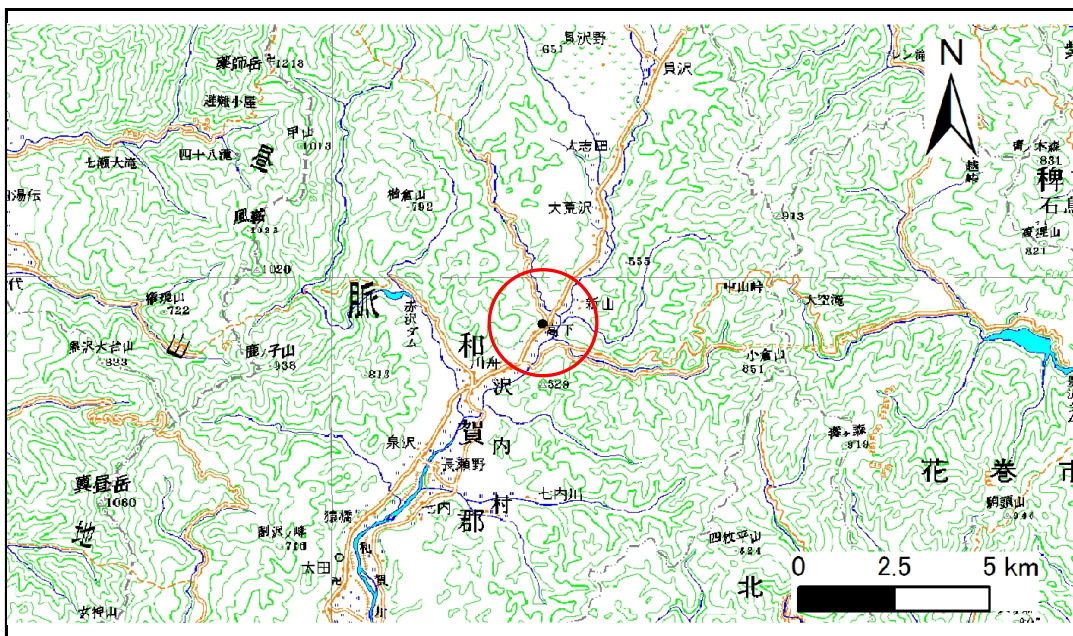


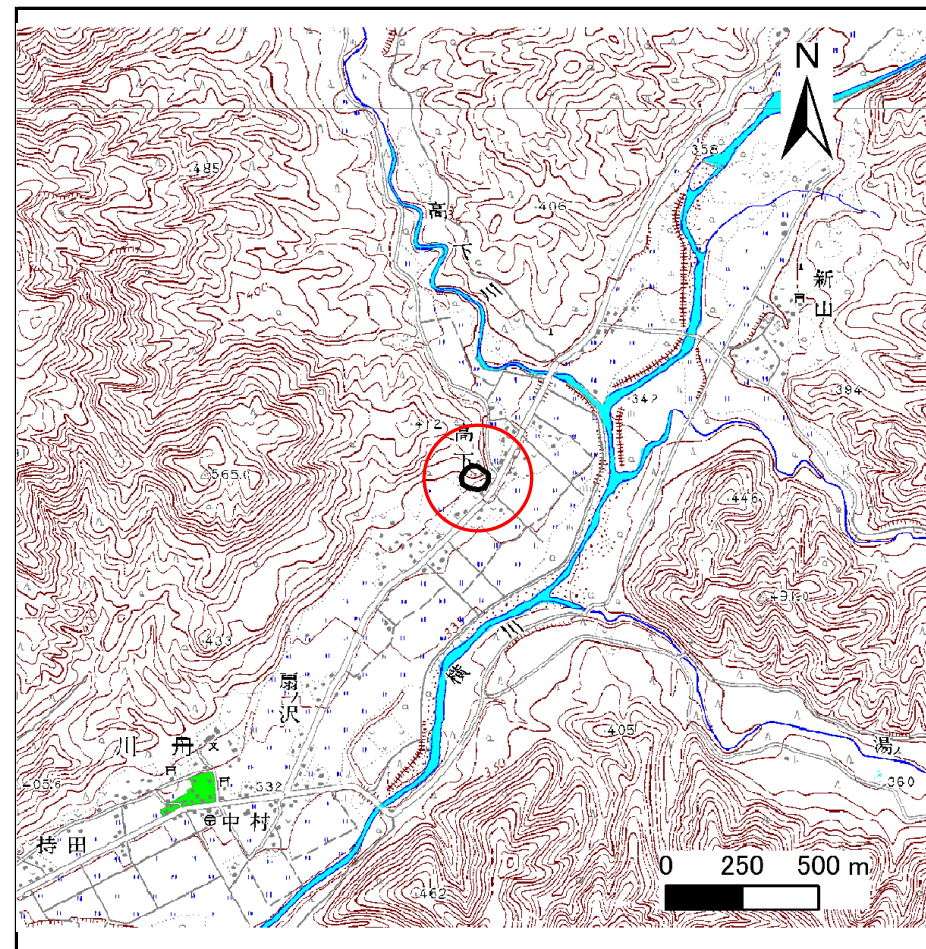
土砂災害防止に関する基礎調査(急傾斜地の崩壊)

表紙 概況、位置図

自然現象の種類	急傾斜地の崩壊
箇所番号	108B1002
箇所名	高下
所在地	西和賀町沢内川舟字高下
調査機関	県南広域振興局土木部北上土木センター



位置図(S=1:200,000)



概況図(S=1:25,000)

急傾斜地の崩壊区域調書

様式3-1 危害のおそれのある土地、著しい危害のおそれのある土地の設定図

調査年度

平成24年度

急傾斜地の位置

箇所番号

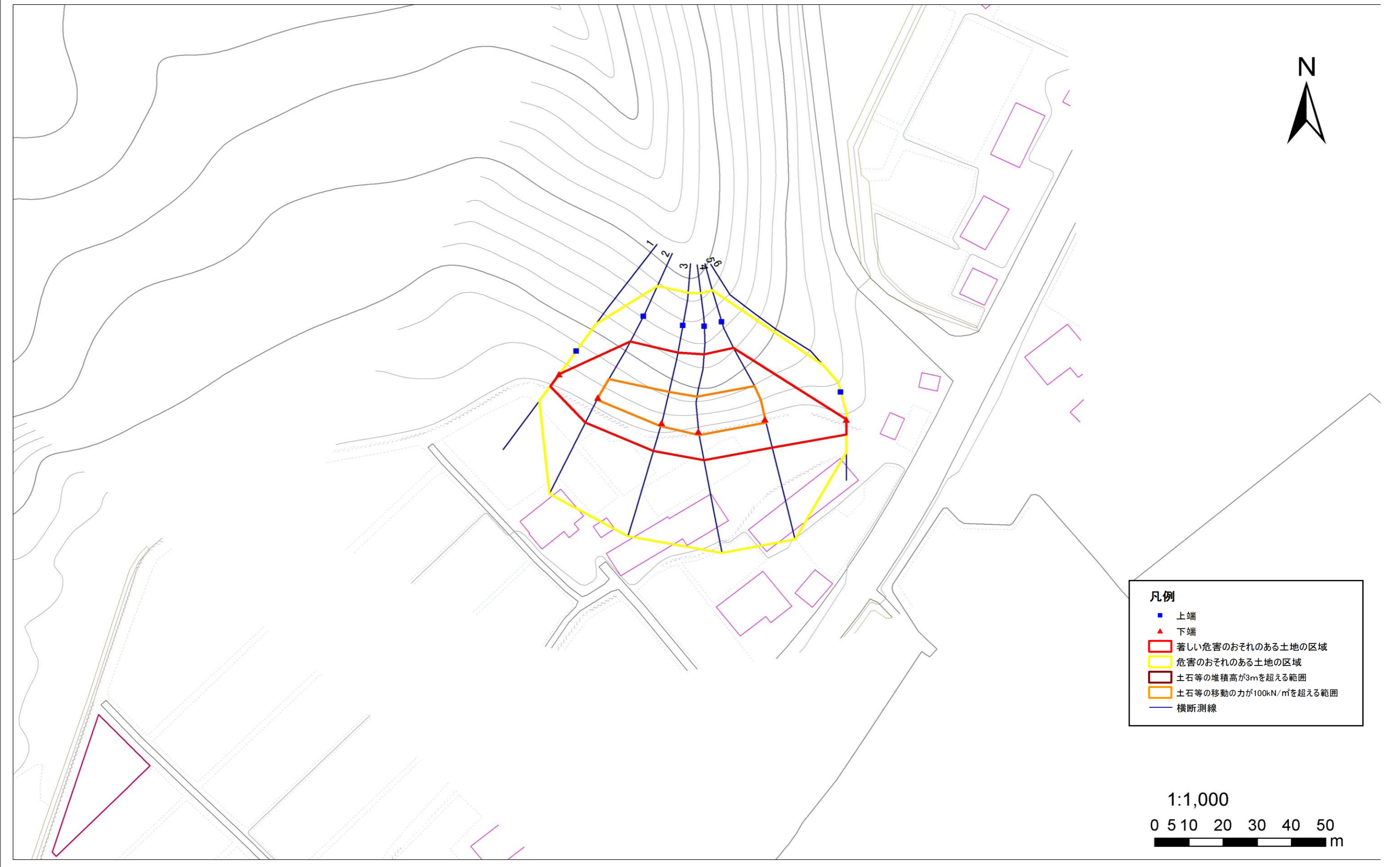
108B1002

箇所名

高下

所在地

西和賀町沢内川舟字高下



凡例

- 上端
- ▲ 下端
- 著しい危害のおそれのある土地の区域
- 危害のおそれのある土地の区域
- 土石等の堆積高が3mを超える範囲
- 土石等の移動の力が100kN/m²を超える範囲
- 横断測線

1:1,000
0 5 10 20 30 40 50
m

急傾斜地の崩壊区域調書

様式3-2 建築物に作用すると想定される衝撃に関する事項(1/1)

調査年度	平成24年度
------	--------

急傾斜地の位置		108B1002				箇所名		高下		所在地		西和賀町沢内川舟字高下				
横断 測線 番号	急傾斜地の下端に隣接する土地								急傾斜地内							
	土石等の移動の高さと力の大きさ				土石等の堆積高さとの大きさ				土石等の移動の高さと力の大きさ				土石等の堆積高さとの大きさ			
	区分	高さ (m)	下端からの距離 (m)	力の大きさ (kN/m ²)	区分	下端からの水平 距離(m)	高さ (m)	力の大きさ (kN/m ²)	区分	高さ (m)	上端からの比高 (m)	力の大きさ (kN/m ²)	区分	上端からの比高 (m)	高さ (m)	力の大きさ (kN/m ²)
1	100kN/m ² を超える	-	- ~ -	-	3mを超える	- ~ -	-	-	100kN/m ² を超える	-	- ~ -	-	3mを超える	- ~ -	-	-
	それ以外	1.00	0.00 ~ 4.53	56.51	それ以外	0.00 ~ 0.00	1.57	8.39	それ以外	1.00	5.00 ~ 5.00	56.51	それ以外	5.00 ~ 5.00	1.57	8.39
2	100kN/m ² を超える	1.00	0.00 ~ 0.75	111.20	3mを超える	- ~ -	-	-	100kN/m ² を超える	1.00	12.57 ~ 16.29	111.20	3mを超える	- ~ -	-	-
	それ以外	1.00	0.75 ~ 8.54	100.00	それ以外	0.00 ~ 8.54	2.10	11.25	それ以外	1.00	5.00 ~ 12.57	100.00	それ以外	5.00 ~ 16.29	2.10	11.25
3	100kN/m ² を超える	1.00	0.00 ~ 1.10	116.49	3mを超える	- ~ -	-	-	100kN/m ² を超える	1.00	12.24 ~ 17.93	116.49	3mを超える	- ~ -	-	-
	それ以外	1.00	1.10 ~ 8.88	100.00	それ以外	0.00 ~ 8.88	2.12	11.34	それ以外	1.00	5.00 ~ 12.24	100.00	それ以外	5.00 ~ 17.93	2.12	11.34
4	100kN/m ² を超える	1.00	0.00 ~ 1.09	116.38	3mを超える	- ~ -	-	-	100kN/m ² を超える	1.00	12.58 ~ 18.76	116.38	3mを超える	- ~ -	-	-
	それ以外	1.00	1.09 ~ 8.87	100.00	それ以外	0.00 ~ 8.87	2.10	11.25	それ以外	1.00	5.00 ~ 12.58	100.00	それ以外	5.00 ~ 18.76	2.10	11.25
5	100kN/m ² を超える	1.00	0.00 ~ 1.08	116.21	3mを超える	- ~ -	-	-	100kN/m ² を超える	1.00	12.62 ~ 18.77	116.21	3mを超える	- ~ -	-	-
	それ以外	1.00	1.08 ~ 8.86	100.00	それ以外	0.00 ~ 8.86	2.10	11.24	それ以外	1.00	5.00 ~ 12.62	100.00	それ以外	5.00 ~ 18.77	2.10	11.24
6	100kN/m ² を超える	-	- ~ -	-	3mを超える	- ~ -	-	-	100kN/m ² を超える	-	- ~ -	-	3mを超える	- ~ -	-	-
	それ以外	1.00	0.00 ~ 4.53	56.50	それ以外	0.00 ~ 0.00	1.57	8.39	それ以外	1.00	5.00 ~ 5.00	56.50	それ以外	5.00 ~ 5.00	1.57	8.39
	100kN/m ² を超える		~		3mを超える	~			100kN/m ² を超える		~		3mを超える	~		
	それ以外		~		それ以外	~			それ以外		~		それ以外	~		
	100kN/m ² を超える		~		3mを超える	~			100kN/m ² を超える		~		3mを超える	~		
	それ以外		~		それ以外	~			それ以外		~		それ以外	~		
	100kN/m ² を超える		~		3mを超える	~			100kN/m ² を超える		~		3mを超える	~		
	それ以外		~		それ以外	~			それ以外		~		それ以外	~		
	100kN/m ² を超える		~		3mを超える	~			100kN/m ² を超える		~		3mを超える	~		
	それ以外		~		それ以外	~			それ以外		~		それ以外	~		
	100kN/m ² を超える		~		3mを超える	~			100kN/m ² を超える		~		3mを超える	~		
	それ以外		~		それ以外	~			それ以外		~		それ以外	~		
	100kN/m ² を超える		~		3mを超える	~			100kN/m ² を超える		~		3mを超える	~		
	それ以外		~		それ以外	~			それ以外		~		それ以外	~		