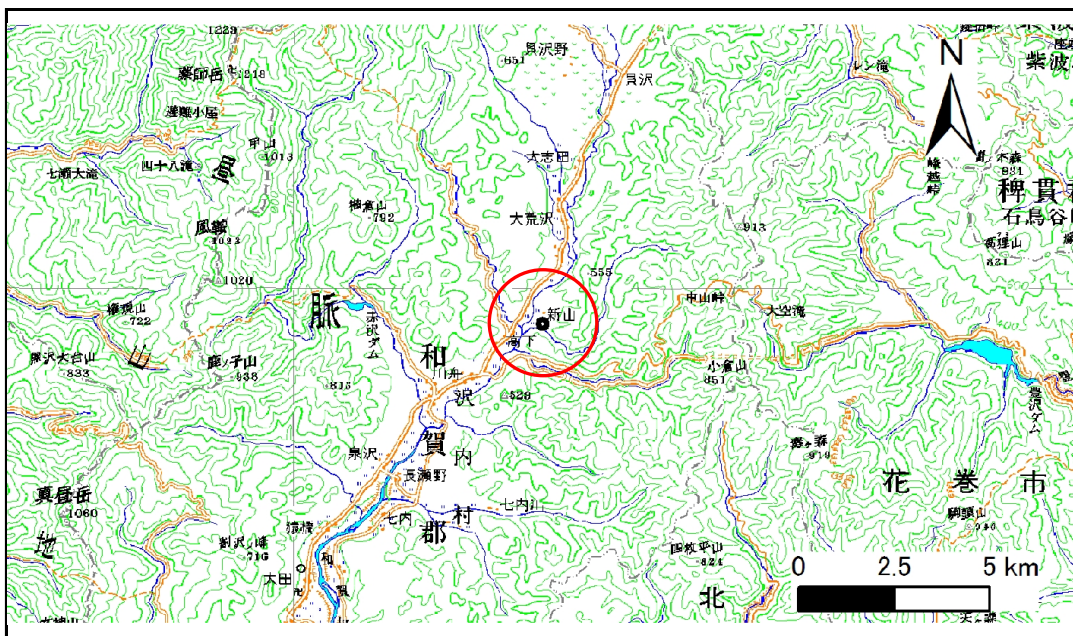


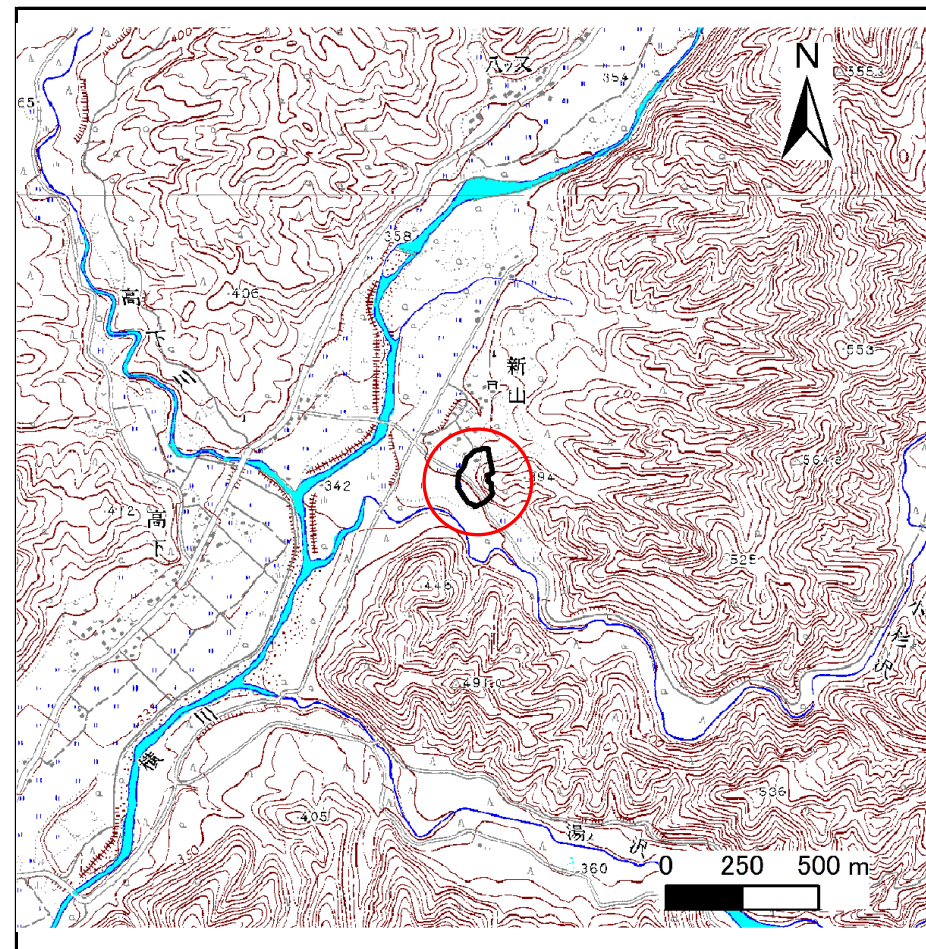
土砂災害防止に関する基礎調査(急傾斜地の崩壊)

表紙 概況、位置図

自然現象の種類	急傾斜地の崩壊
箇所番号	108B1001
箇所名	新山
所在地	西和賀町沢内川舟字新山
調査機関	県南広域振興局土木部北上土木センター



位置図(S=1:200,000)



概況図(S=1:25,000)

急傾斜地の崩壊区域調書

様式3-1 危害のおそれのある土地、著しい危害のおそれのある土地の設定図

調査年度

平成24年度

急傾斜地の位置

箇所番号

108B1001

箇所名

新山

所在地

西和賀町沢内川舟字新山



- 凡例**
- 上端
 - ▲ 下端
 - ▭ 著しい危害のおそれのある土地の区域
 - ▭ 危害のおそれのある土地の区域
 - ▭ 土石等の堆積高が3mを超える範囲
 - ▭ 土石等の移動の力が100kN/m²を超える範囲
 - 横断測線

1:1,000
0 5 10 20 30 40 50 m

急傾斜地の崩壊区域調書

様式3-2 建築物に作用すると想定される衝撃に関する事項(1/1)

調査年度	平成24年度
------	--------

急傾斜地の位置		箇所番号			箇所名				所在地							
		108B1001			新山				西和賀町沢内川舟字新山							
横断 測線 番号	急傾斜地の下端に隣接する土地								急傾斜地内							
	土石等の移動の高さと力の大きさ				土石等の堆積高さとの大きさ				土石等の移動の高さと力の大きさ				土石等の堆積高さとの大きさ			
	区分	高さ (m)	下端からの距離 (m)	力の大きさ (kN/m ²)	区分	下端からの水平 距離(m)	高さ (m)	力の大きさ (kN/m ²)	区分	高さ (m)	上端からの比高 (m)	力の大きさ (kN/m ²)	区分	上端からの比高 (m)	高さ (m)	力の大きさ (kN/m ²)
1	100kN/m ² を超える	1.00	0.00 ~ 2.31	135.97	3mを超える	- ~ -	-	-	100kN/m ² を超える	1.00	10.63 ~ 21.09	135.97	3mを超える	- ~ -	-	-
	それ以外	1.00	2.31 ~ 10.09	100.00	それ以外	0.00 ~ 10.09	2.62	14.04	それ以外	1.00	5.00 ~ 10.63	100.00	それ以外	5.00 ~ 21.09	2.62	14.04
2	100kN/m ² を超える	1.00	0.00 ~ 2.63	141.29	3mを超える	- ~ -	-	-	100kN/m ² を超える	1.00	10.57 ~ 23.40	141.29	3mを超える	- ~ -	-	-
	それ以外	1.00	2.63 ~ 10.41	100.00	それ以外	0.00 ~ 10.41	2.65	14.19	それ以外	1.00	5.00 ~ 10.57	100.00	それ以外	5.00 ~ 23.40	2.65	14.19
3	100kN/m ² を超える	1.00	0.00 ~ 2.08	132.27	3mを超える	- ~ -	-	-	100kN/m ² を超える	1.00	11.26 ~ 23.16	132.27	3mを超える	- ~ -	-	-
	それ以外	1.00	2.08 ~ 9.87	100.00	それ以外	0.00 ~ 9.87	2.50	13.39	それ以外	1.00	5.00 ~ 11.26	100.00	それ以外	5.00 ~ 23.16	2.50	13.39
4	100kN/m ² を超える	1.00	0.00 ~ 2.24	134.78	3mを超える	- ~ -	-	-	100kN/m ² を超える	1.00	11.14 ~ 24.11	134.78	3mを超える	- ~ -	-	-
	それ以外	1.00	2.24 ~ 10.02	100.00	それ以外	0.00 ~ 10.02	2.52	13.47	それ以外	1.00	5.00 ~ 11.14	100.00	それ以外	5.00 ~ 24.11	2.52	13.47
5	100kN/m ² を超える	1.00	0.00 ~ 2.11	132.77	3mを超える	- ~ -	-	-	100kN/m ² を超える	1.00	11.19 ~ 23.01	132.77	3mを超える	- ~ -	-	-
	それ以外	1.00	2.11 ~ 9.90	100.00	それ以外	0.00 ~ 9.90	2.51	13.44	それ以外	1.00	5.00 ~ 11.19	100.00	それ以外	5.00 ~ 23.01	2.51	13.44
6	100kN/m ² を超える	1.00	0.00 ~ 2.42	137.82	3mを超える	- ~ -	-	-	100kN/m ² を超える	1.00	11.02 ~ 25.56	137.82	3mを超える	- ~ -	-	-
	それ以外	1.00	2.42 ~ 10.20	100.00	それ以外	0.00 ~ 10.20	2.85	15.27	それ以外	1.00	5.00 ~ 11.02	100.00	それ以外	5.00 ~ 25.56	2.85	15.27
7	100kN/m ² を超える	1.00	0.00 ~ 3.04	148.30	3mを超える	0.00 ~ 0.13	3.07	16.40	100kN/m ² を超える	1.00	10.62 ~ 30.04	148.30	3mを超える	30.00 ~ 30.04	3.07	16.40
	それ以外	1.00	3.04 ~ 10.82	100.00	それ以外	0.13 ~ 10.82	3.00	16.05	それ以外	1.00	5.00 ~ 10.62	100.00	それ以外	5.00 ~ 30.00	3.00	16.05
8	100kN/m ² を超える	1.00	0.00 ~ 3.33	153.40	3mを超える	0.00 ~ 0.23	3.13	16.73	100kN/m ² を超える	1.00	10.59 ~ 29.93	153.40	3mを超える	25.00 ~ 29.93	3.13	16.73
	それ以外	1.00	3.33 ~ 11.11	100.00	それ以外	0.23 ~ 11.11	3.00	16.05	それ以外	1.00	5.00 ~ 10.59	100.00	それ以外	5.00 ~ 25.00	3.00	16.05
9	100kN/m ² を超える	1.00	0.00 ~ 3.09	149.25	3mを超える	0.00 ~ 0.16	3.08	16.50	100kN/m ² を超える	1.00	10.59 ~ 30.21	149.25	3mを超える	30.00 ~ 30.21	3.08	16.50
	それ以外	1.00	3.09 ~ 10.88	100.00	それ以外	0.16 ~ 10.88	3.00	16.05	それ以外	1.00	5.00 ~ 10.59	100.00	それ以外	5.00 ~ 30.00	3.00	16.05
10	100kN/m ² を超える	1.00	0.00 ~ 1.66	125.34	3mを超える	- ~ -	-	-	100kN/m ² を超える	1.00	11.24 ~ 19.03	125.34	3mを超える	- ~ -	-	-
	それ以外	1.00	1.66 ~ 9.44	100.00	それ以外	0.00 ~ 9.44	2.20	11.75	それ以外	1.00	5.00 ~ 11.24	100.00	それ以外	5.00 ~ 19.03	2.20	11.75
11	100kN/m ² を超える	1.00	0.00 ~ 1.74	126.71	3mを超える	- ~ -	-	-	100kN/m ² を超える	1.00	11.08 ~ 19.03	126.71	3mを超える	- ~ -	-	-
	それ以外	1.00	1.74 ~ 9.53	100.00	それ以外	0.00 ~ 9.53	2.22	11.85	それ以外	1.00	5.00 ~ 11.08	100.00	それ以外	5.00 ~ 19.03	2.22	11.85
	100kN/m ² を超える		~		3mを超える	~			100kN/m ² を超える		~		3mを超える	~		
	それ以外		~		それ以外	~			それ以外		~		それ以外	~		
	100kN/m ² を超える		~		3mを超える	~			100kN/m ² を超える		~		3mを超える	~		
	それ以外		~		それ以外	~			それ以外		~		それ以外	~		
	100kN/m ² を超える		~		3mを超える	~			100kN/m ² を超える		~		3mを超える	~		
	それ以外		~		それ以外	~			それ以外		~		それ以外	~		
	100kN/m ² を超える		~		3mを超える	~			100kN/m ² を超える		~		3mを超える	~		
	それ以外		~		それ以外	~			それ以外		~		それ以外	~		