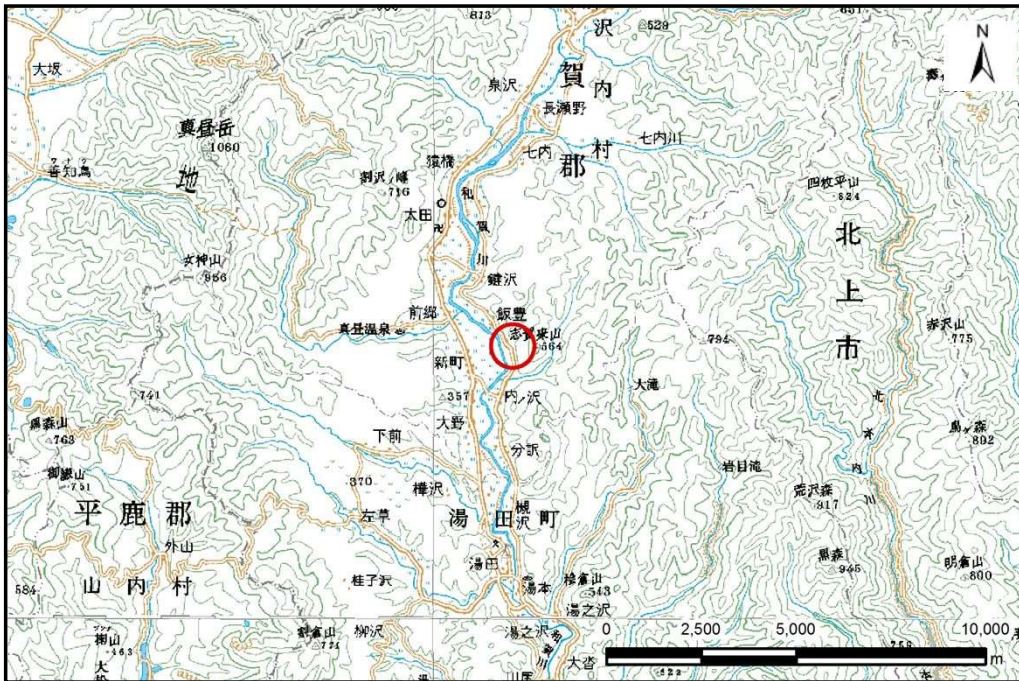


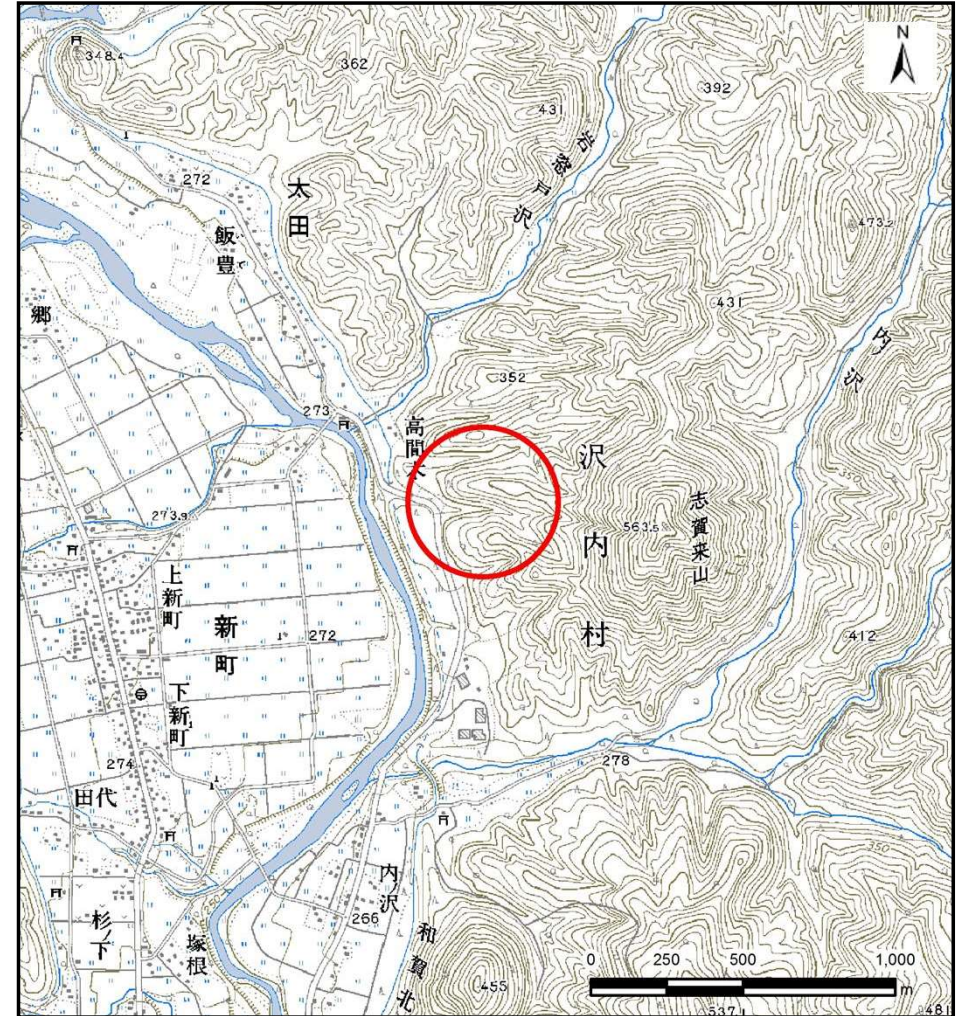
土砂災害防止に関する基礎調査(土石流)

表紙 位置,位置図

自然現象の種類	土石流
溪流番号	J120110
水系名	北上川
河川名	
溪流名	高間木の沢(4)
所在地	西和賀町沢内字鍵飯19地割
調査機関	県南広域振興局 土木部 北上土木センター



位置図(S=1:200,000)



概況図(S=1:25,000)

土石流区域調査

様式3-1 危害のおそれのある土地、著しい危害のおそれのある土地の設定図

調査年度 平成26年度

