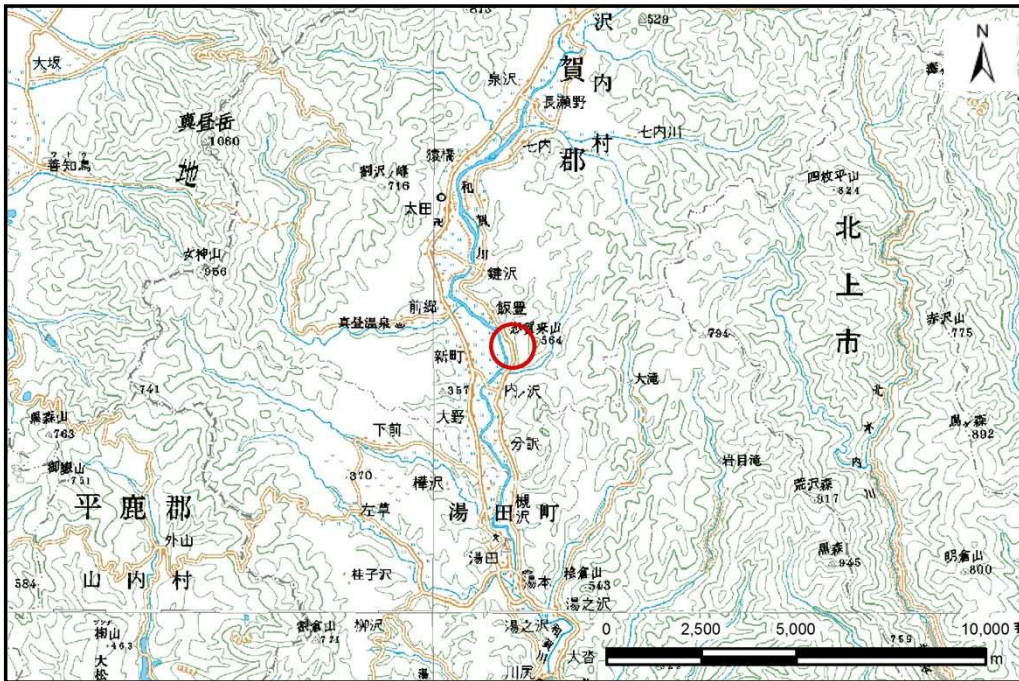


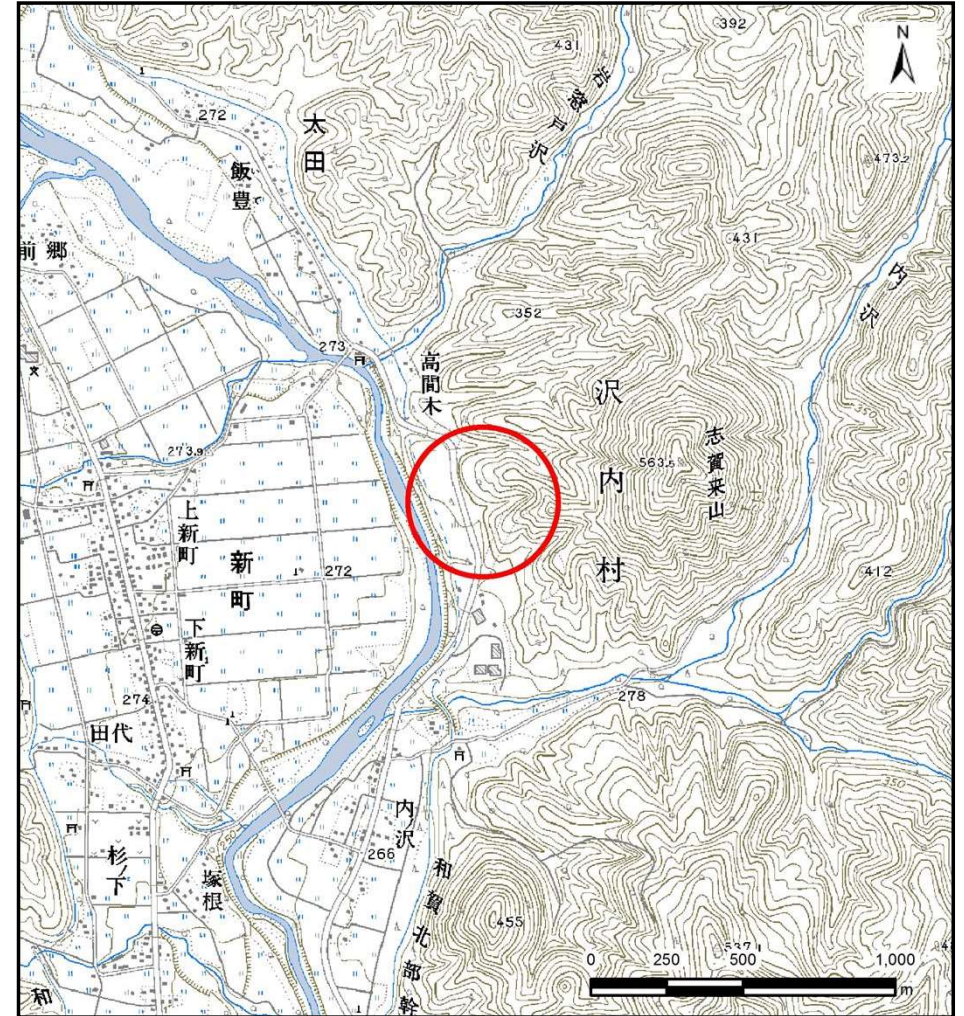
土砂災害防止に関する基礎調査(土石流)

表紙 位置,位置図

自然現象の種類	土石流
溪流番号	J120109
水系名	北上川
河川名	
溪流名	高間木の沢(3)
所在地	西和賀町沢内字大野17地割地先
調査機関	県南広域振興局 土木部 北上土木センター



位置図(S=1:200,000)

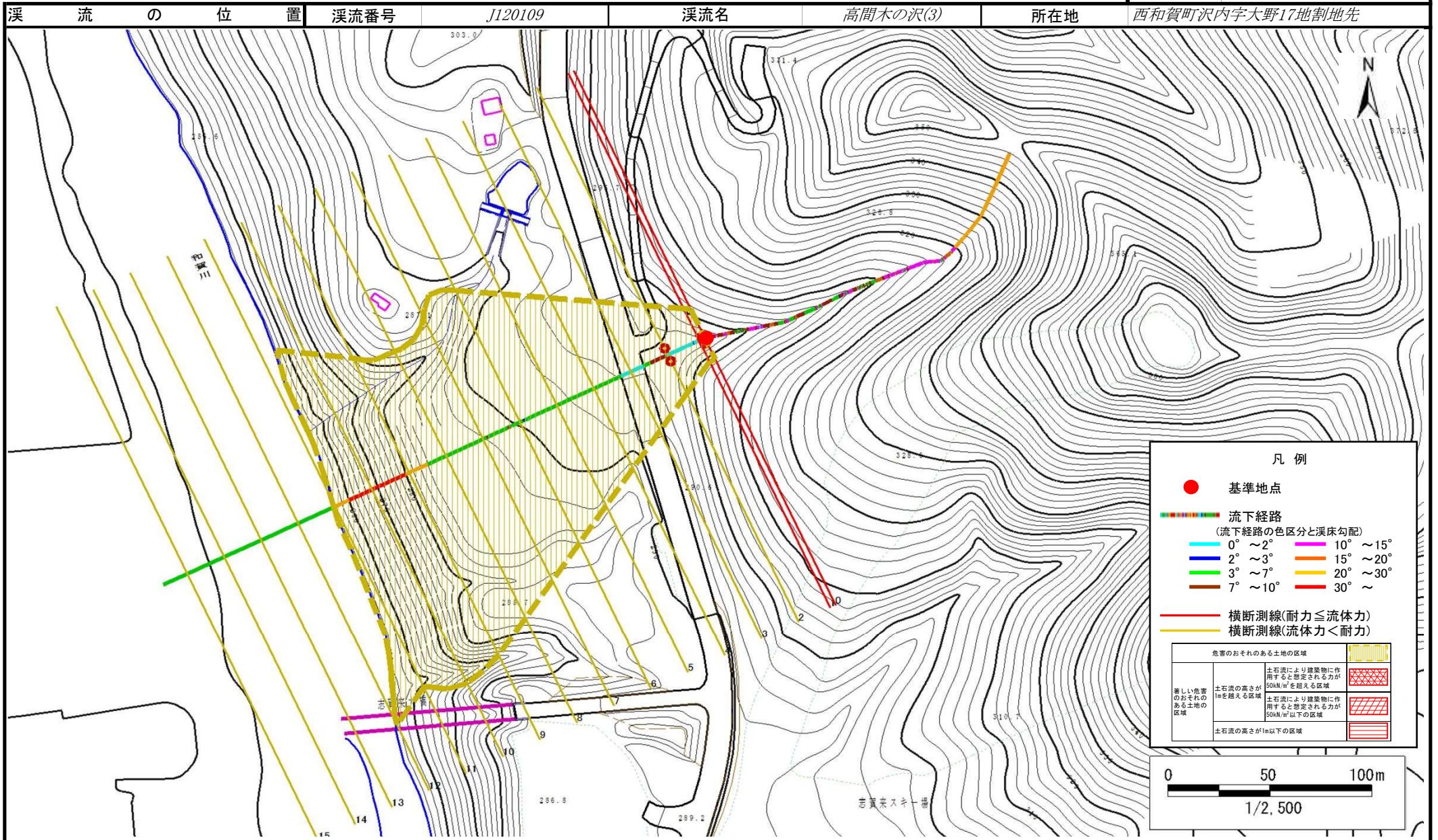


概況図(S=1:25,000)

土石流区域調査

様式3-1 危害のおそれのある土地、著しい危害のおそれのある土地の設定図

調査年度 平成26年度



土石流区域調査

様式3-2 建築物に作用すると想定される衝撃に関する事項

調査年度 平成26年度

溪流の位置 溪流番号 J120109 溪流名 高間木の沢(3) 所在地 西和賀町沢内字大野17地割地先

Table with 8 columns: 横断測線番号, 土石流の高さh(m), 土石流の流体力Fd(kN/m²), 建築物の耐力P2(kN/m2), 横断測線番号, 土石流の高さh(m), 土石流の流体力Fd(kN/m²), 建築物の耐力P2(kN/m2). It contains data for 16 cross-sections (No.0 to No.15).