

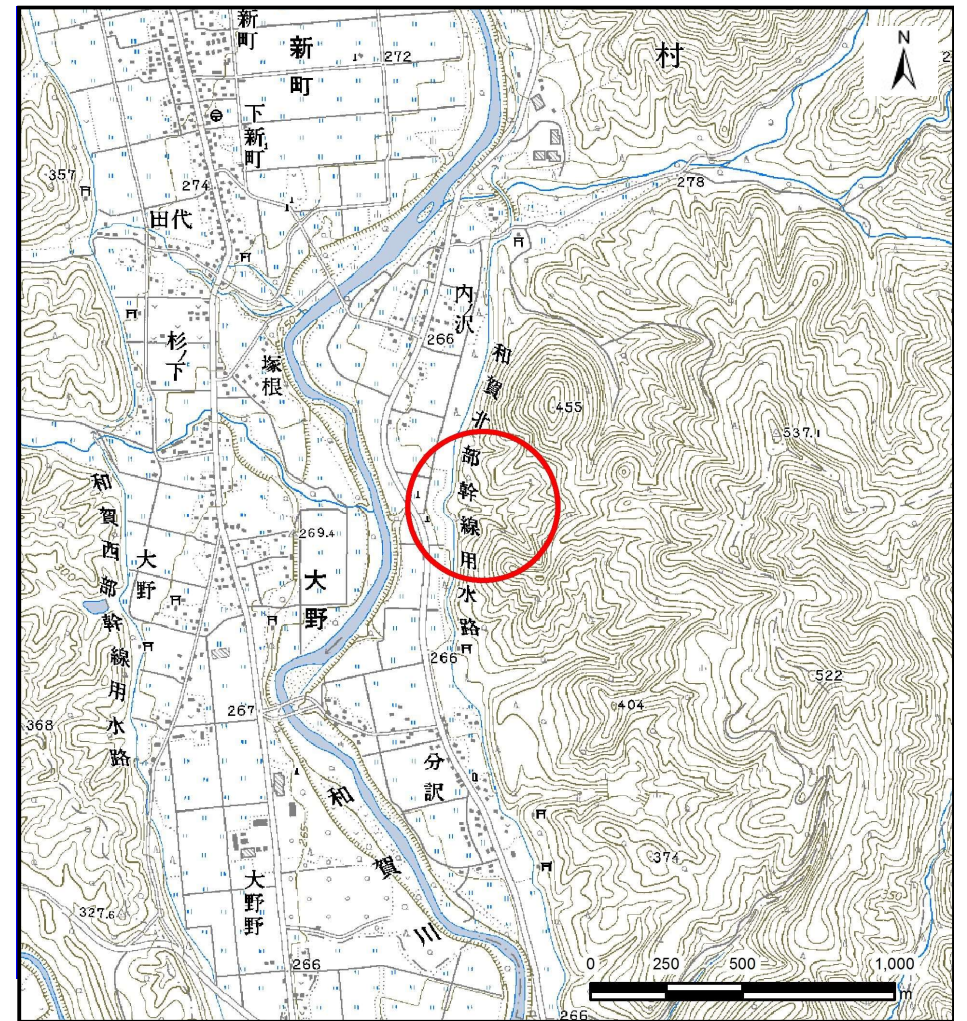
土砂災害防止に関する基礎調査(土石流)

表紙 位置,位置図

自然現象の種類	土石流
溪流番号	J120106
水系名	北上川
河川名	天狗沢
所在	西和賀町沢内字大野18地割
調査機関	県南広域振興局 土木部 北上土木センター



位置図(S=1:200,000)

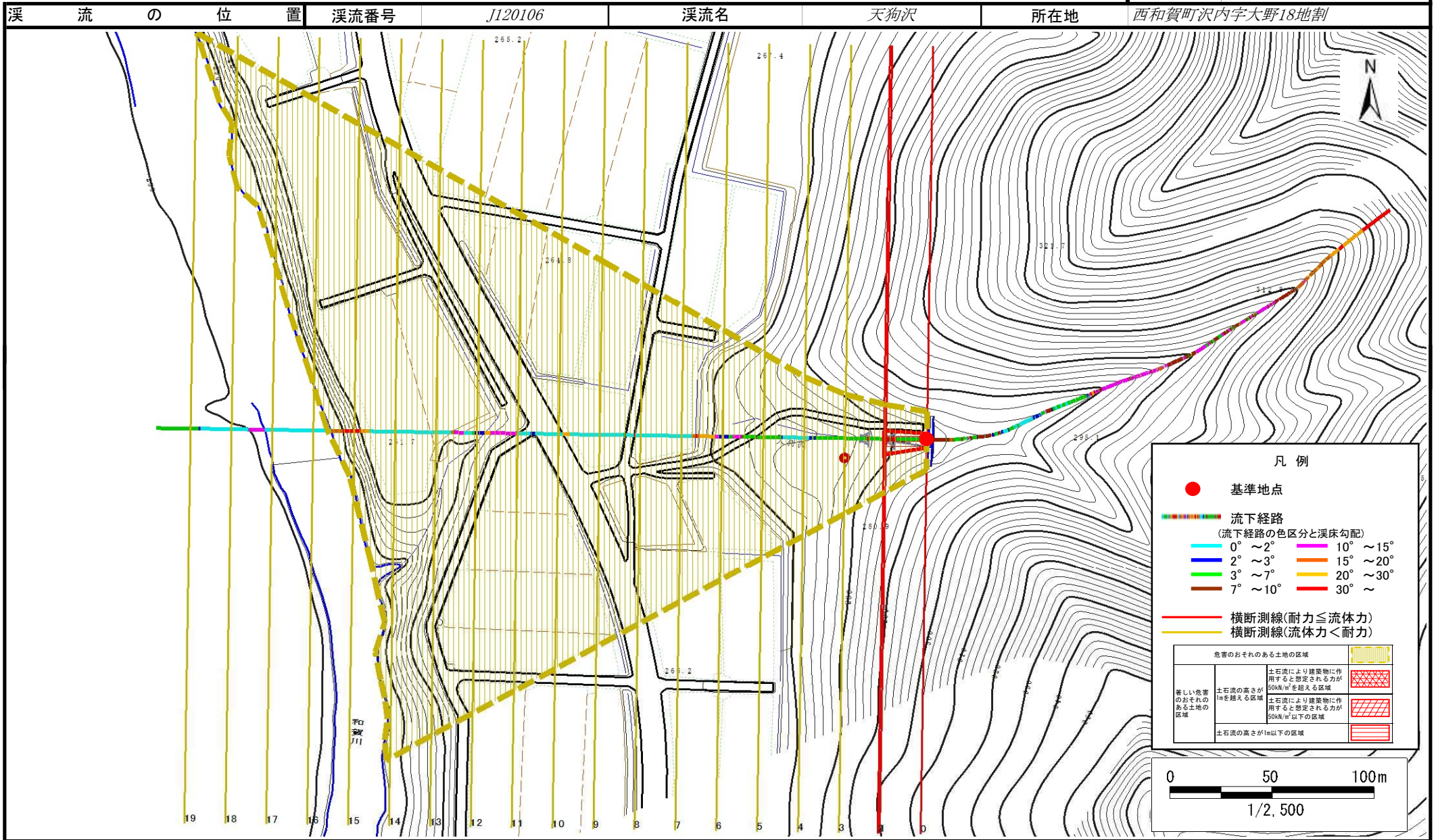


概況図(S=1:25,000)

土石流区域調査

様式3-1 危害のおそれのある土地、著しい危害のおそれのある土地の設定図

調査年度 平成26年度



土石流区域調書

様式3-2 建築物に作用すると想定される衝撃に関する事項

調査年度 平成26年度

渓流の位置	渓流番号 J120106	渓流名 天狗沢	所在地 西和賀町沢内字大野18地割
-------	--------------	---------	-------------------

横断測線番号	土石流の高さh(m)	土石流の流体力Fd(kN/m ²)	建築物の耐力P2(kN/m ²)	横断測線番号	土石流の高さh(m)	土石流の流体力Fd(kN/m ²)	建築物の耐力P2(kN/m ²)
No.0	0.96	21.42	7.89				
No.1	0.70	13.08	10.26				
No.2	0.64	11.64	11.02				
No.3	0.51	8.62	13.41				
No.4	0.54	8.72	12.72				
No.5	0.52	7.32	13.19				
No.6	0.52	6.48	13.16				
No.7	0.52	6.56	13.23				
No.8	0.53	6.11	13.12				
No.9	0.53	5.81	13.08				
No.10	0.53	5.73	13.06				
No.11	0.54	4.79	12.80				
No.12	0.63	6.71	11.18				
No.13	0.58	4.49	11.94				
No.14	0.60	4.05	11.70				
No.15	0.55	4.86	12.68				
No.16	0.50	5.87	13.80				
No.17	0.54	5.06	12.91				
No.18	0.55	4.73	12.53				
No.19	0.56	4.66	12.45				