

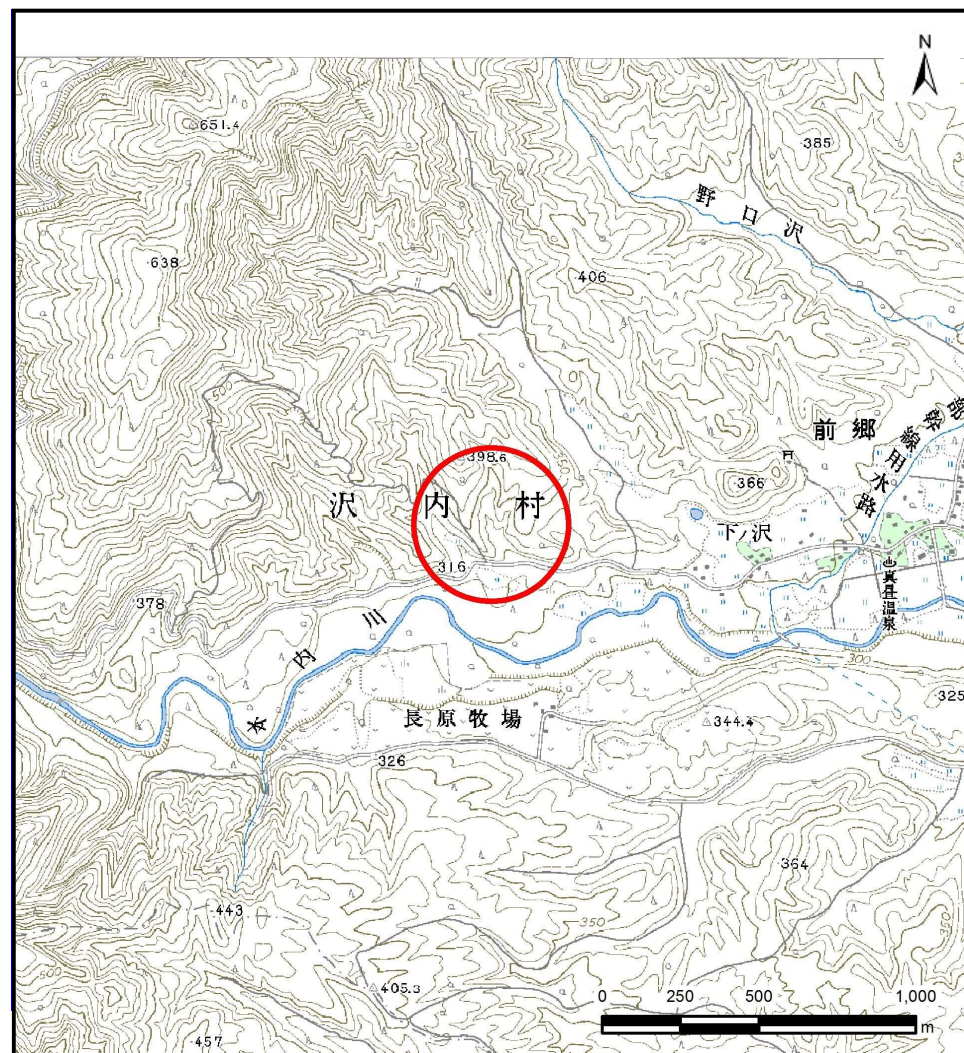
# 土砂災害防止に関する基礎調査(土石流)

表紙 位置,位置図

自然現象の種類	土石流
溪流番号	J119103
水系名	北上川
河川名	
溪流名	木伏沢(2)
所在	西和賀町沢内字前郷5地割
調査機関	県南広域振興局 土木部 北上土木センター



位置図(S=1:200000)

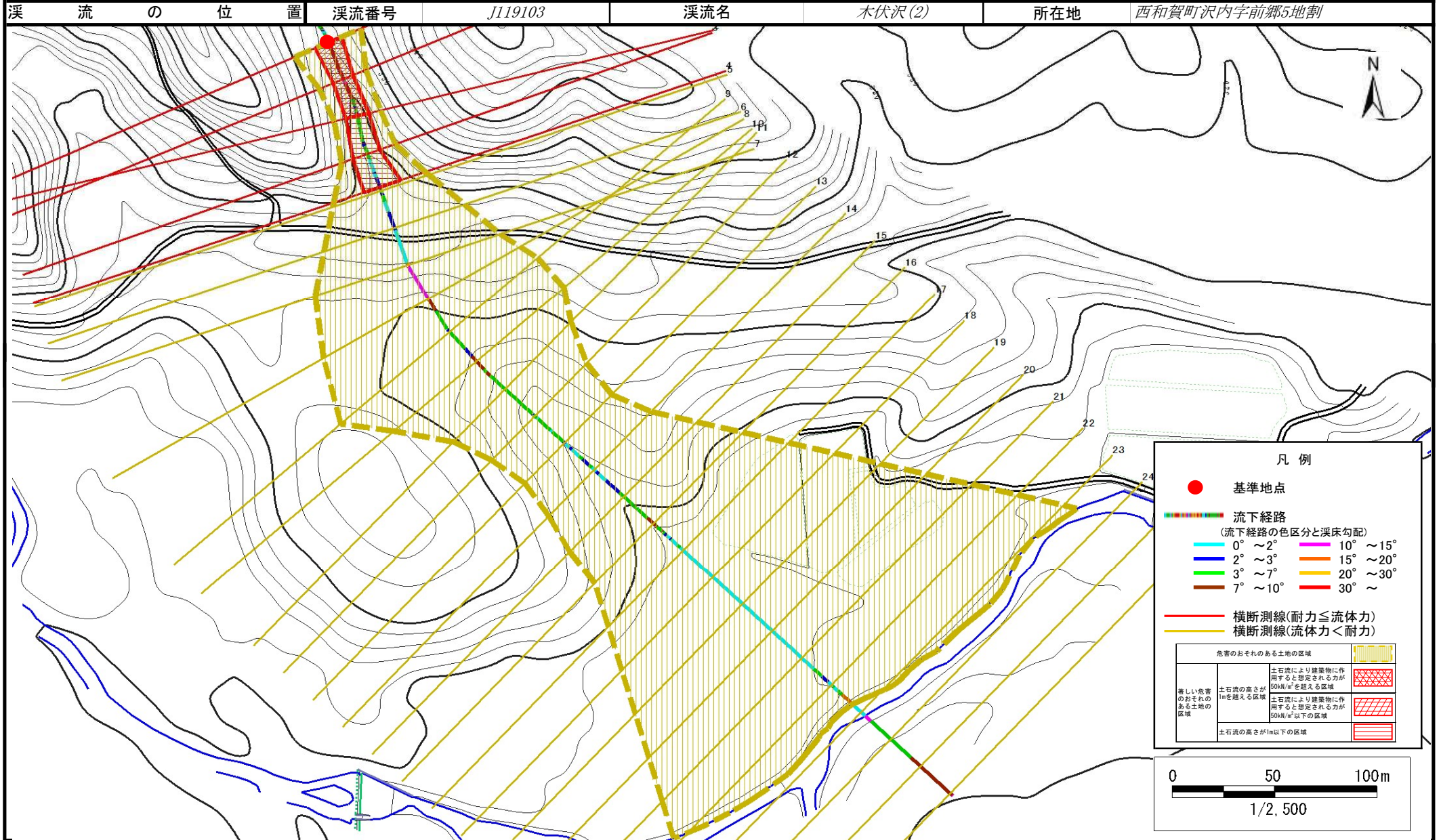


概況図(S=1:25000)

# 土石流区域調査

様式3-1 危害のおそれのある土地、著しい危害のおそれのある土地の設定図

調査年度 平成26年度



## 土石流区域調査

様式3-2 建築物に作用すると想定される衝撃に関する事項

調査年度	平成26年度
------	--------

溪流の位置	溪流番号	J119103	溪流名	木伏沢(2)	所在地	西和賀町沢内字前郷5地割
-------	------	---------	-----	--------	-----	--------------

横断測線番号	土石流の高さh(m)	土石流の流体力Fd(kN/m <sup>2</sup> )	建築物の耐力P2(kN/m <sup>2</sup> )	横断測線番号	土石流の高さh(m)	土石流の流体力Fd(kN/m <sup>2</sup> )	建築物の耐力P2(kN/m <sup>2</sup> )
No.0	0.98	13.22	7.76				
No.1	1.19	15.33	6.71				
No.2	1.11	14.58	7.06				
No.3	1.00	12.49	7.65				
No.4	0.83	9.25	8.86				
No.5	0.79	8.64	9.24				
No.6	0.70	7.00	10.20				
No.7	0.71	6.63	10.13				
No.8	0.68	7.28	10.54				
No.9	0.67	7.40	10.62				
No.10	0.67	7.46	10.66				
No.11	0.66	7.60	10.74				
No.12	0.67	7.35	10.59				
No.13	0.68	7.10	10.43				
No.14	0.75	7.75	9.63				
No.15	0.69	7.02	10.31				
No.16	0.77	8.72	9.41				
No.17	0.68	7.37	10.53				
No.18	0.72	6.13	9.96				
No.19	0.74	5.40	9.73				
No.20	0.76	4.97	9.56				
No.21	0.79	4.29	9.24				
No.22	0.83	3.71	8.89				
No.23	0.79	4.05	9.22				
No.24	0.87	3.22	8.54				
No.25	1.00	2.23	7.62				
No.26	0.00	0.00	0.00				