

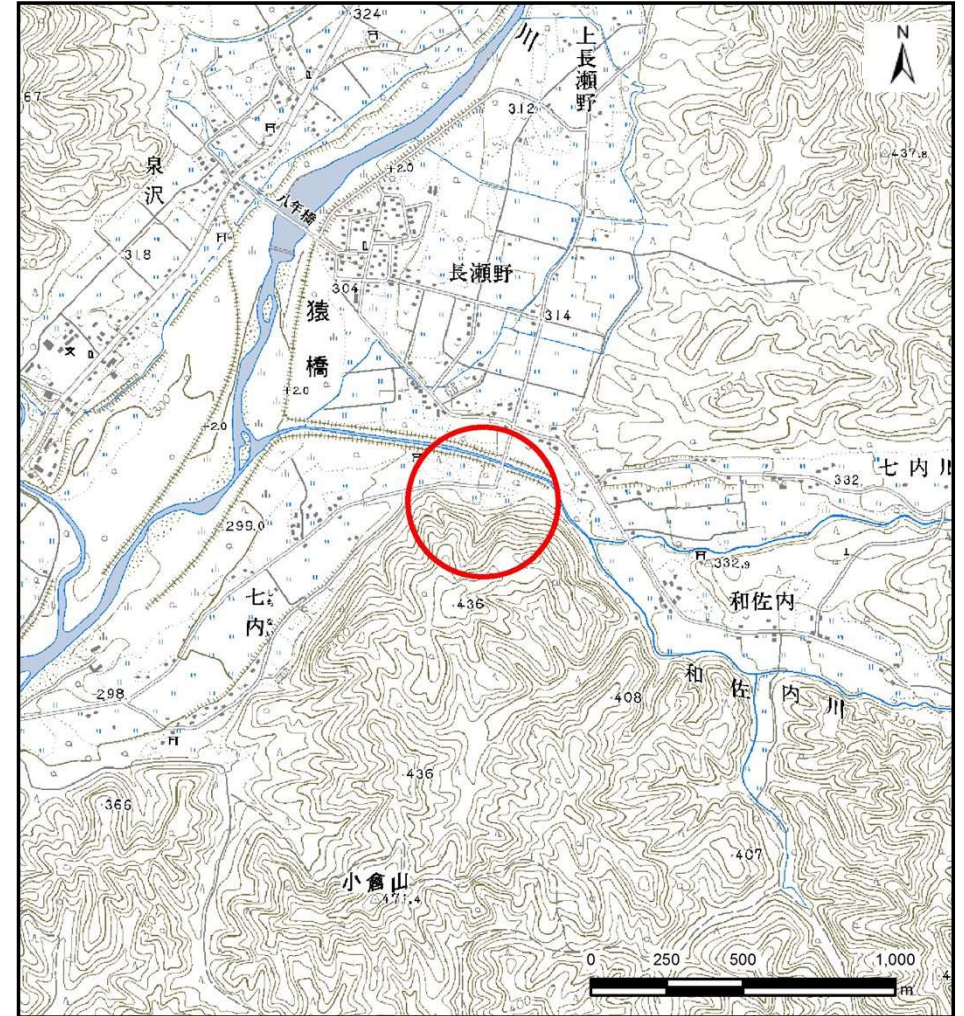
土砂災害防止に関する基礎調査(土石流)

表紙 位置,位置図

自然現象の種類	土石流
溪流番号	J108102
水系名	北上川
河川名	
溪流名	七内の沢(3)
所在地	西和賀町沢内字弁天24地割
調査機関	県南広域振興局 土木部 北上土木センター



位置図(S=1:200,000)

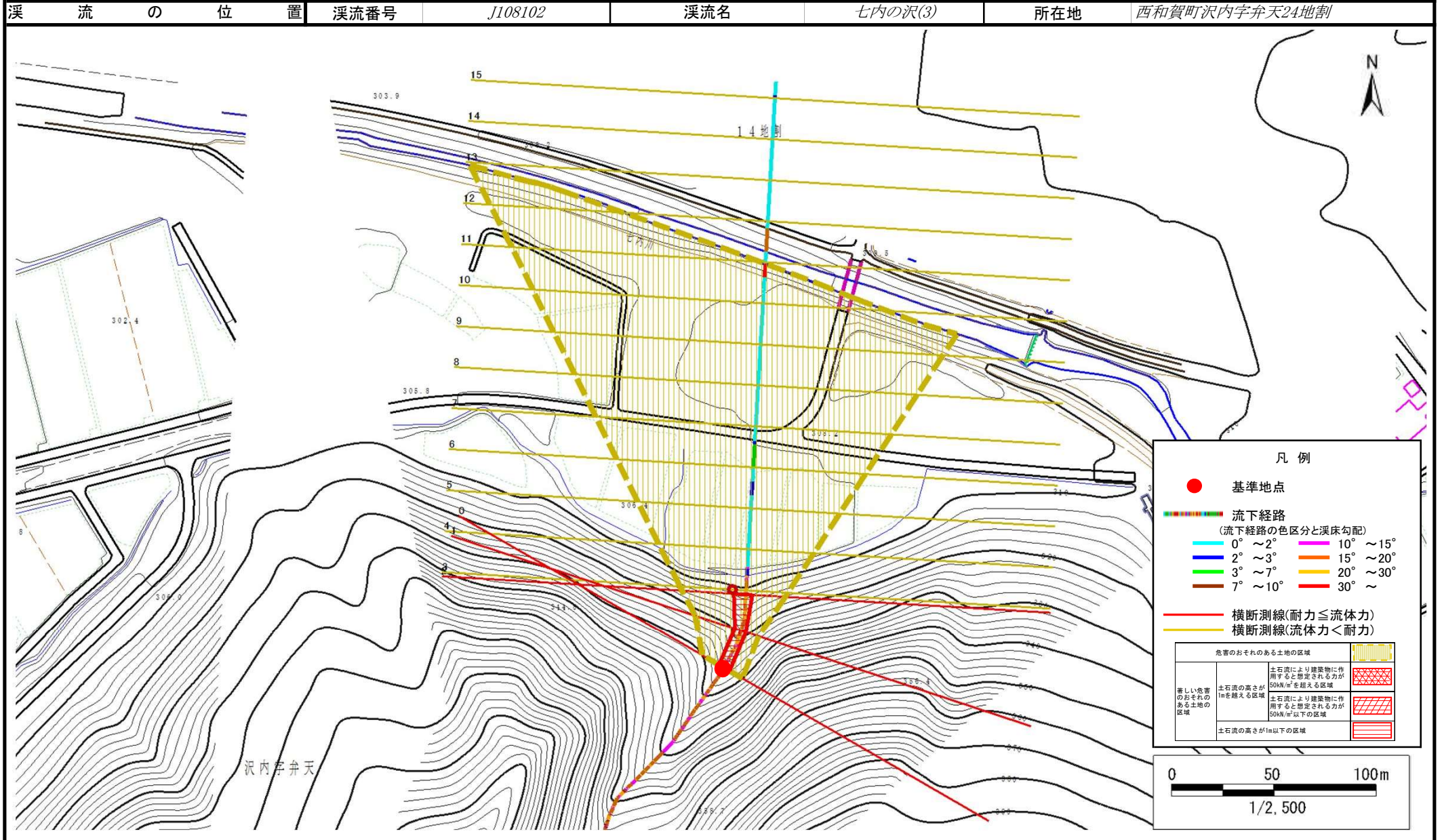


概況図(S=1:25,000)

土石流区域調査

様式3-1 危害のおそれのある土地、著しい危害のおそれのある土地の設定図

調査年度 平成26年度



土石流区域調査書

様式3-2 建築物に作用すると想定される衝撃に関する事項

調査年度 平成26年度

溪流の位置 溪流番号 J108102 溪流名 七内の沢(3) 所在地 西和賀町沢内字弁天24地割

横断測線番号	土石流の高さh(m)	土石流の流体力Fd(kN/m ²)	建築物の耐力P2(kN/m2)	横断測線番号	土石流の高さh(m)	土石流の流体力Fd(kN/m ²)	建築物の耐力P2(kN/m2)
No.0	0.50	26.64	13.73				
No.1	0.52	26.85	13.21				
No.2	0.39	18.19	16.99				
No.3	0.31	13.39	20.98				
No.4	0.32	12.58	20.38				
No.5	0.29	9.77	22.53				
No.6	0.19	4.66	33.80				
No.7	0.15	2.83	41.59				
No.8	0.14	1.98	45.99				
No.9	0.13	1.46	48.27				
No.10	0.13	1.10	48.86				
No.11	0.13	1.01	48.72				
No.12	0.14	0.53	44.07				
No.13	0.19	0.24	33.50				
No.14	0.26	0.12	24.76				
No.15	0.24	0.15	27.33				