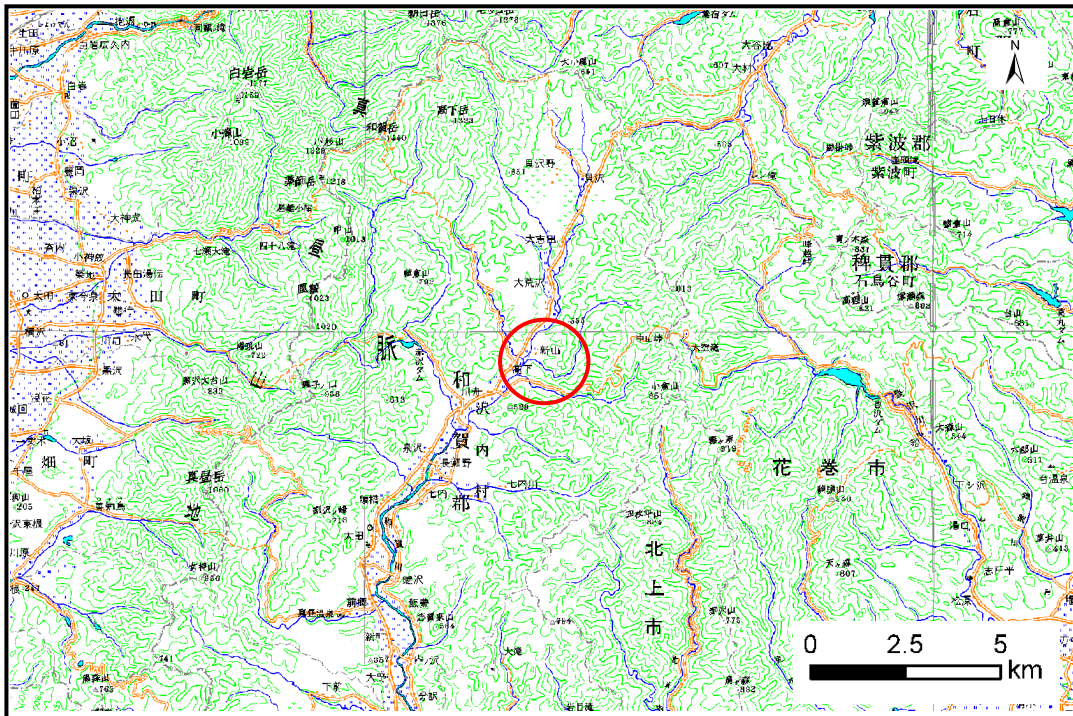


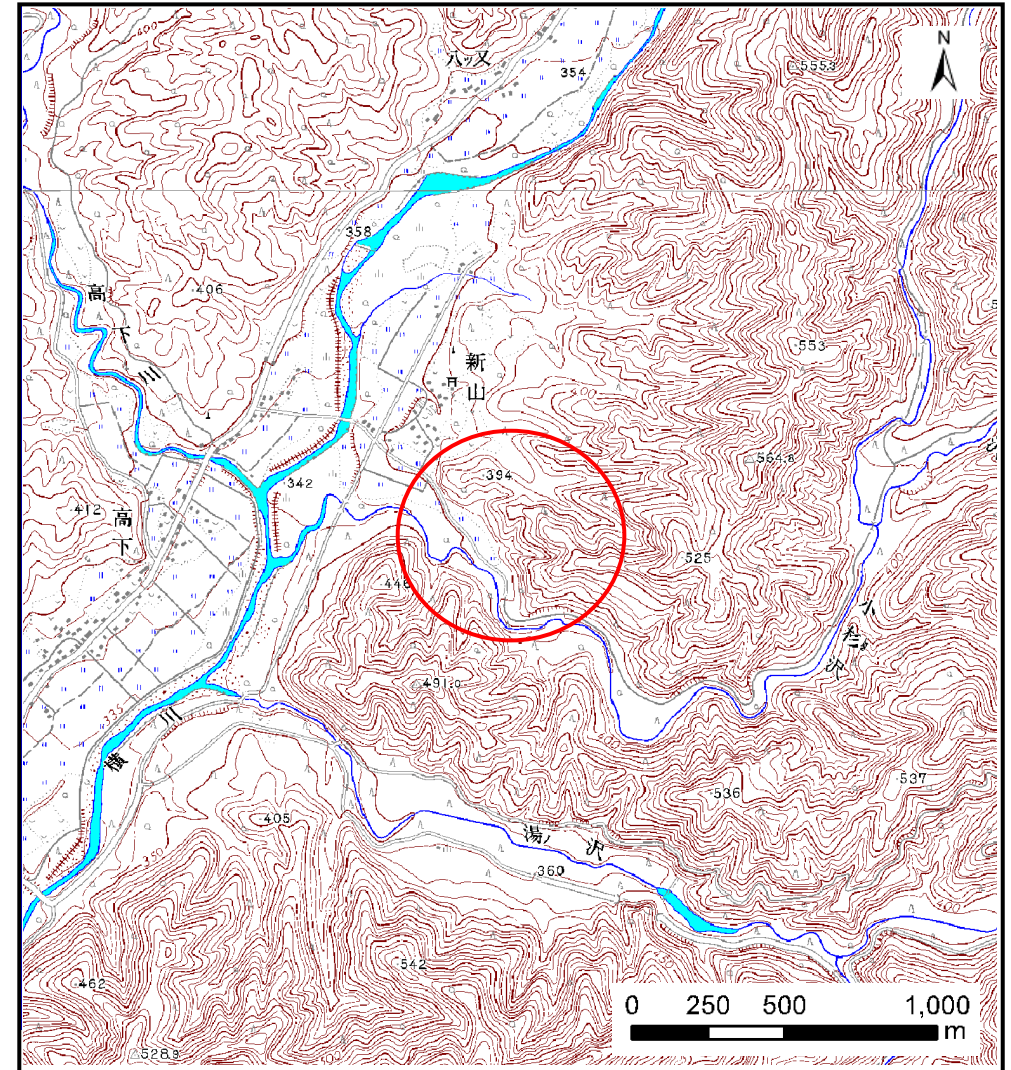
土砂災害防止に関する基礎調査(土石流)

表紙 位置,位置図

自然現象の種類	土石流
溪流番号	J108101-1
水系名	北上川
河川名	-
溪流名	新山南の沢-1
所在地	和賀郡西和賀町沢内字川舟23地割
調査機関	岩手県県南広域振興局土木部北上土木センター



位置図(S=1:200,000)



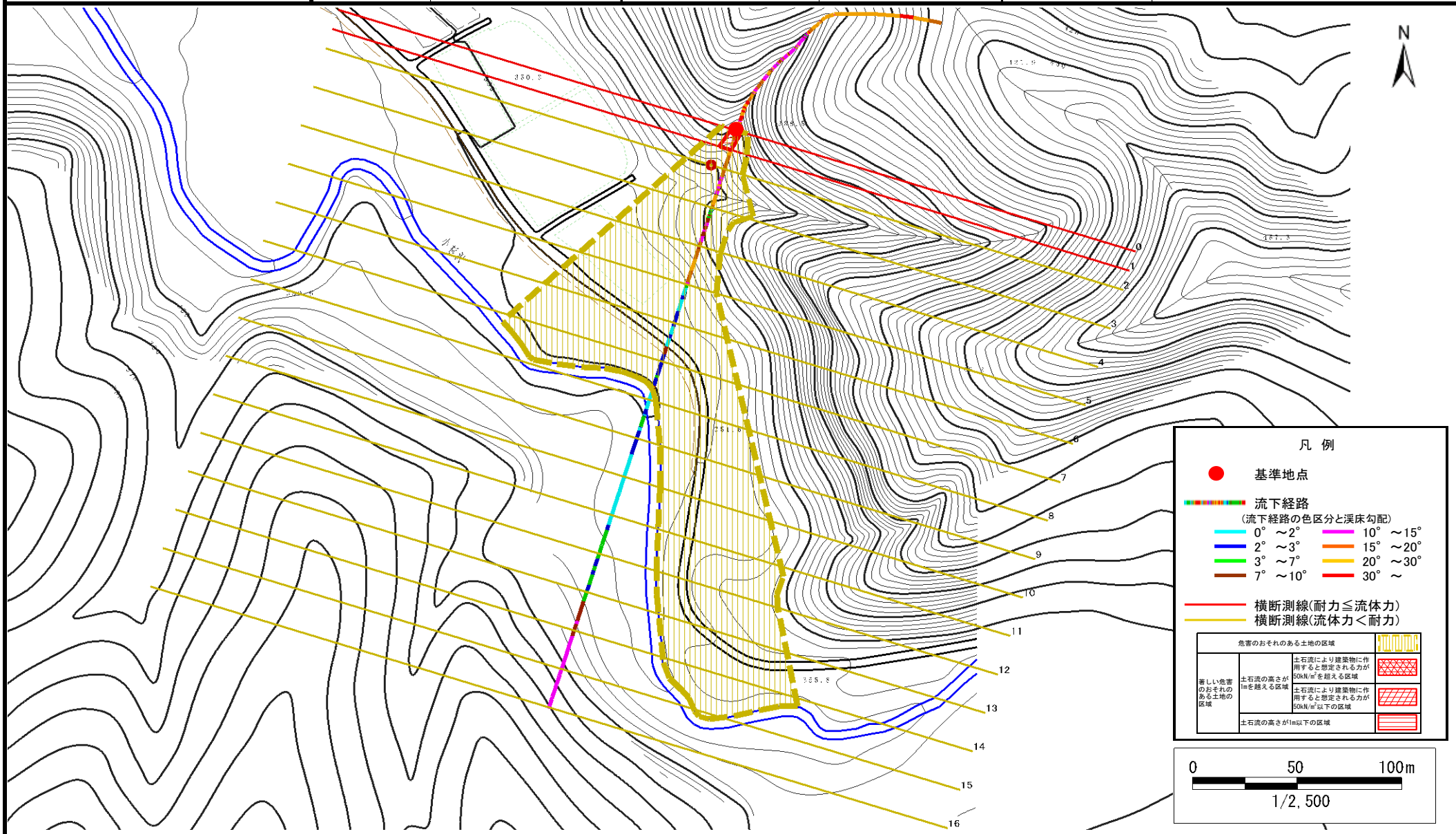
概況図(S=1:25,000)

土石流区域調査

様式3-1 危害のおそれのある土地、著しい危害のおそれのある土地の設定図

調査年度	平成23年度
------	--------

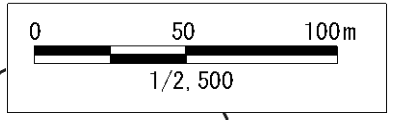
溪流の位置	溪流番号	J108101-1	溪流名	新山南の沢-1	所在地	和賀郡西和賀町沢内字川舟23地割
-------	------	-----------	-----	---------	-----	------------------



凡例

- 基準地点
- 流下経路
(流下経路の色区分と渓床勾配)
 - 0° ~ 2°
 - 2° ~ 3°
 - 3° ~ 7°
 - 7° ~ 10°
 - 10° ~ 15°
 - 15° ~ 20°
 - 20° ~ 30°
 - 30° ~
- 横断測線(耐力 ≧ 流体力)
- 横断測線(流体力 < 耐力)

危害のおそれのある土地の区域		
著しい危害のおそれのある土地の区域	土石流の高さが50kN/m ² を超える区域	
	土石流の高さが1mを超える区域	
土石流の高さが1m以下の区域	土石流により建築物に作用すると想定される力が50kN/m ² 以下の区域	



土石流区域調書

様式3-2 建築物に作用すると想定される衝撃に関する事項

調査年度	平成23年度
所在地	和賀郡西和賀町沢内字川舟23地割

溪流の位置	溪流番号	J108101-1	溪流名	新山南の沢-1	所在地	和賀郡西和賀町沢内字川舟23地割
-------	------	-----------	-----	---------	-----	------------------

横断測線番号	土石流の高さh(m)	土石流の流体力Fd(kN/m ²)	建築物の耐力P2(kN/m ²)	横断測線番号	土石流の高さh(m)	土石流の流体力Fd(kN/m ²)	建築物の耐力P2(kN/m ²)
No.0	J108101-1	32.46	13.00				
No.1	0.48	28.27	14.20				
No.2	0.30	14.59	21.85				
No.3	0.32	13.13	20.79				
No.4	0.33	12.05	19.97				
No.5	0.33	12.07	19.98				
No.6	0.19	4.56	34.16				
No.7	0.14	2.06	45.58				
No.8	0.13	1.11	48.86				
No.9	0.14	0.59	45.25				
No.10	0.13	0.64	46.76				