

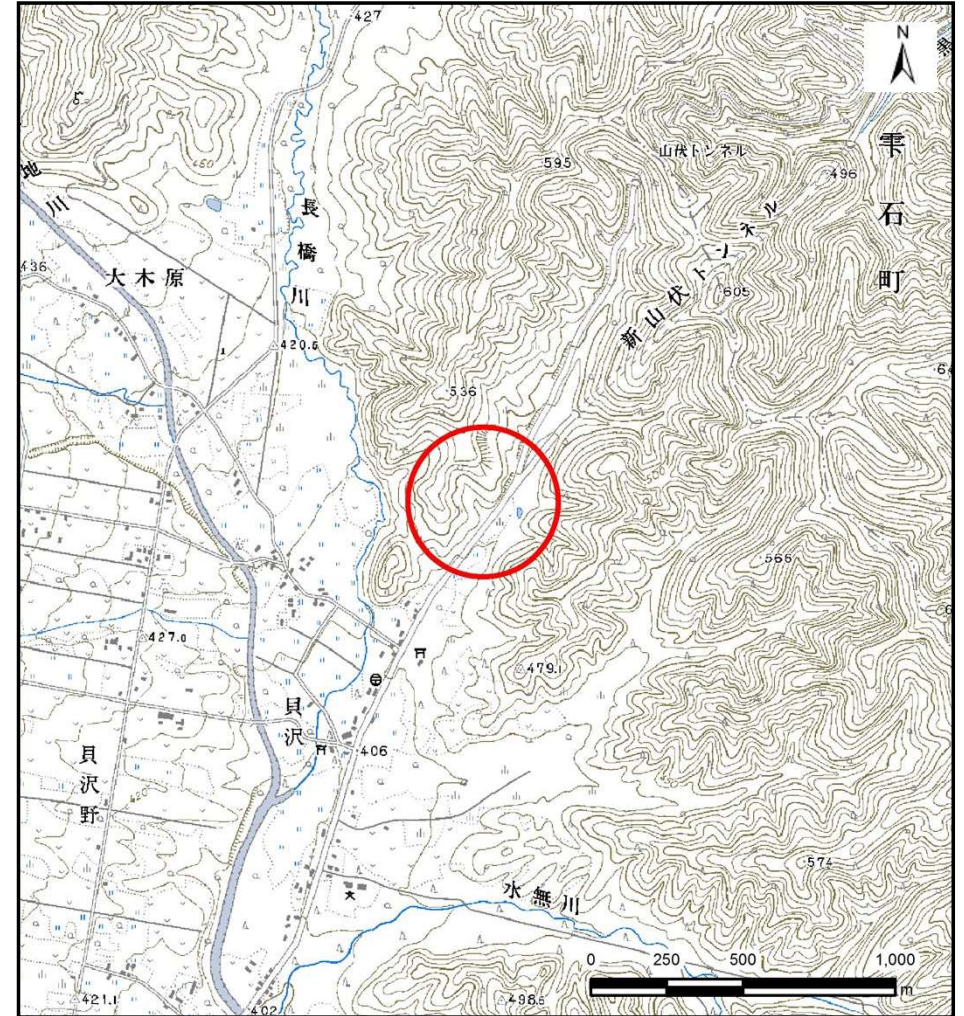
土砂災害防止に関する基礎調査(土石流)

表紙 位置,位置図

自然現象の種類	土石流
溪流番号	J096201
水系名	北上川
河川名	
溪流名	貝沢北の沢
所在地	西和賀町沢内字貝沢3地割
調査機関	県南広域振興局 土木部 北上土木センター



位置図(S=1:200,000)



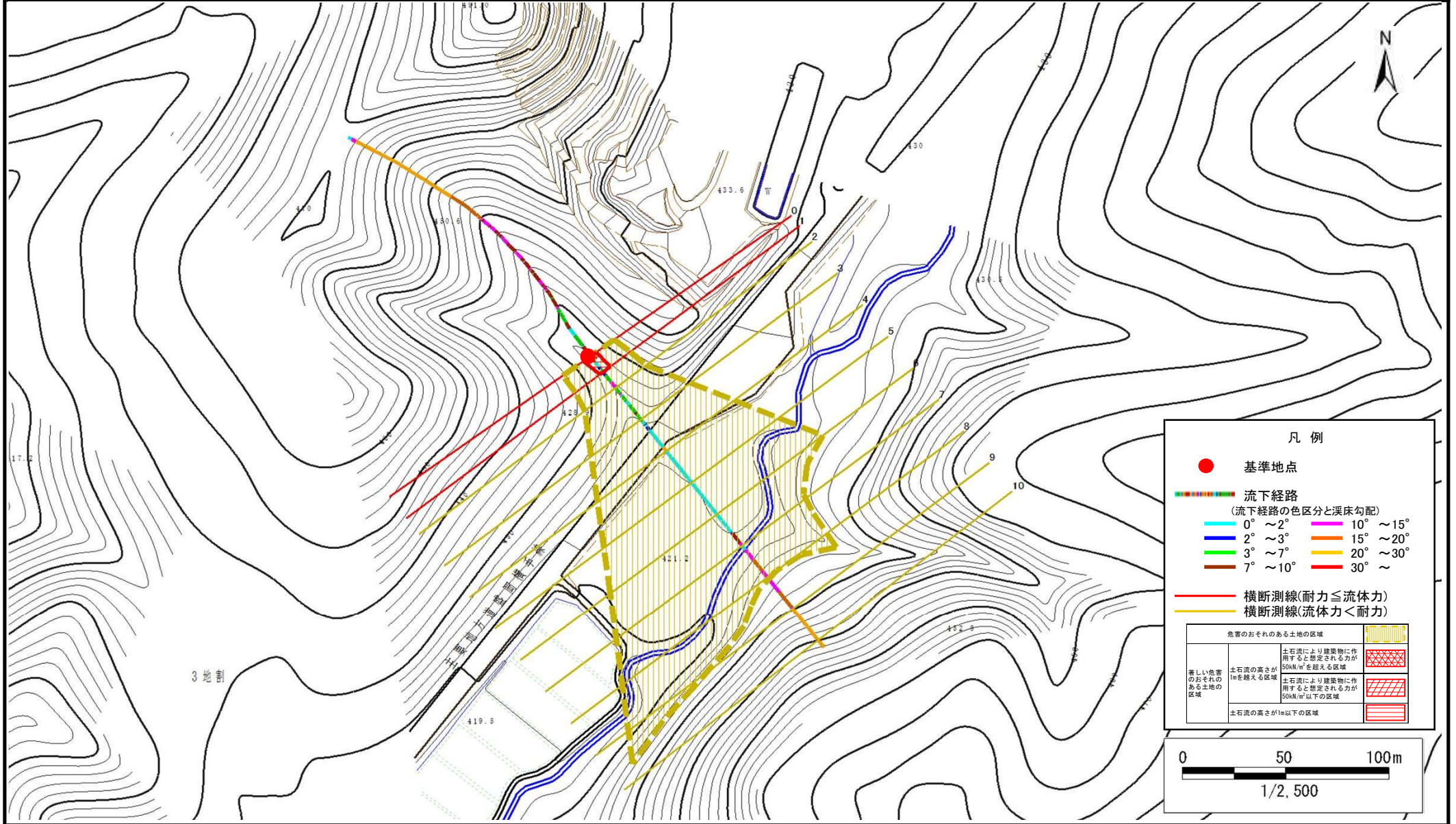
概況図(S=1:25,000)

土石流区域調査

様式3-1 危害のおそれのある土地、著しい危害のおそれのある土地の設定図

調査年度 平成26年度

溪流の位置 溪流番号 J096201 溪流名 貝沢北の沢 所在地 西和賀町沢内字貝沢3地割



土石流区域調書

様式3-2 建築物に作用すると想定される衝撃に関する事項

調査年度 平成26年度

溪流の位置	溪流番号	J096201	溪流名	貝沢北の沢	所在地	西和賀町沢内字貝沢3地割
-------	------	---------	-----	-------	-----	--------------

横断測線番号	土石流の高さh(m)	土石流の流体力Fd(kN/m ²)	建築物の耐力P2(kN/m ²)	横断測線番号	土石流の高さh(m)	土石流の流体力Fd(kN/m ²)	建築物の耐力P2(kN/m ²)
No.0	0.50	18.63	13.63				
No.1	0.47	14.86	14.47				
No.2	0.44	12.48	15.45				
No.3	0.29	5.45	22.66				
No.4	0.27	3.70	24.05				
No.5	0.27	2.63	24.17				
No.6	0.28	2.08	23.66				
No.7	0.28	1.78	23.07				
No.8	0.35	0.89	19.06				
No.9	0.00	0.00	0.00				