

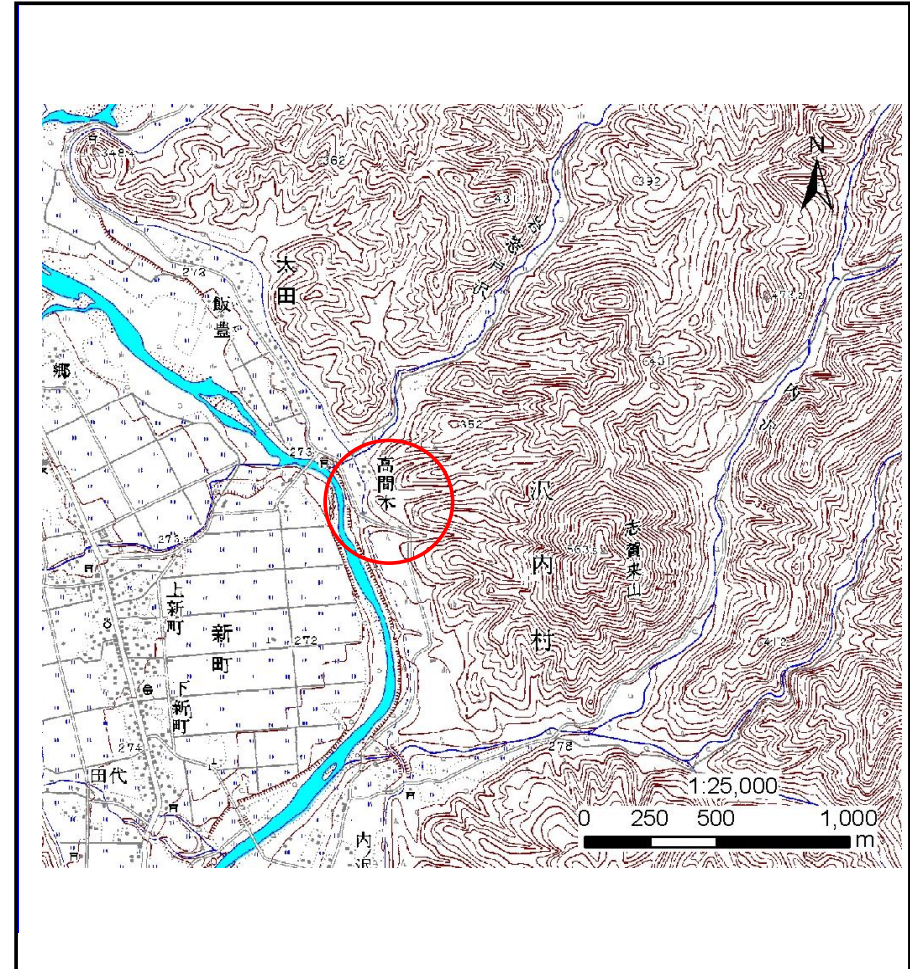
# 土砂災害防止に関する基礎調査(土石流)

表紙 位置位置図

自然現象の種類	土石流
溪流番号	B120113
水系名	北上川
河川名	和賀川
溪流名	高間木の沢
所在地	西和賀町沢内新町字高間木
調査機関	県南広域振興局土木部 北上土木センター



位置図(S=1:200,000)



概況図(S=1:25,000)

# 土石流区域調査

様式3-1 危害のおそれのある土地、著しい危害のおそれのある土地の設定図

調査年度

平成24年度

溪流の位置

溪流番号

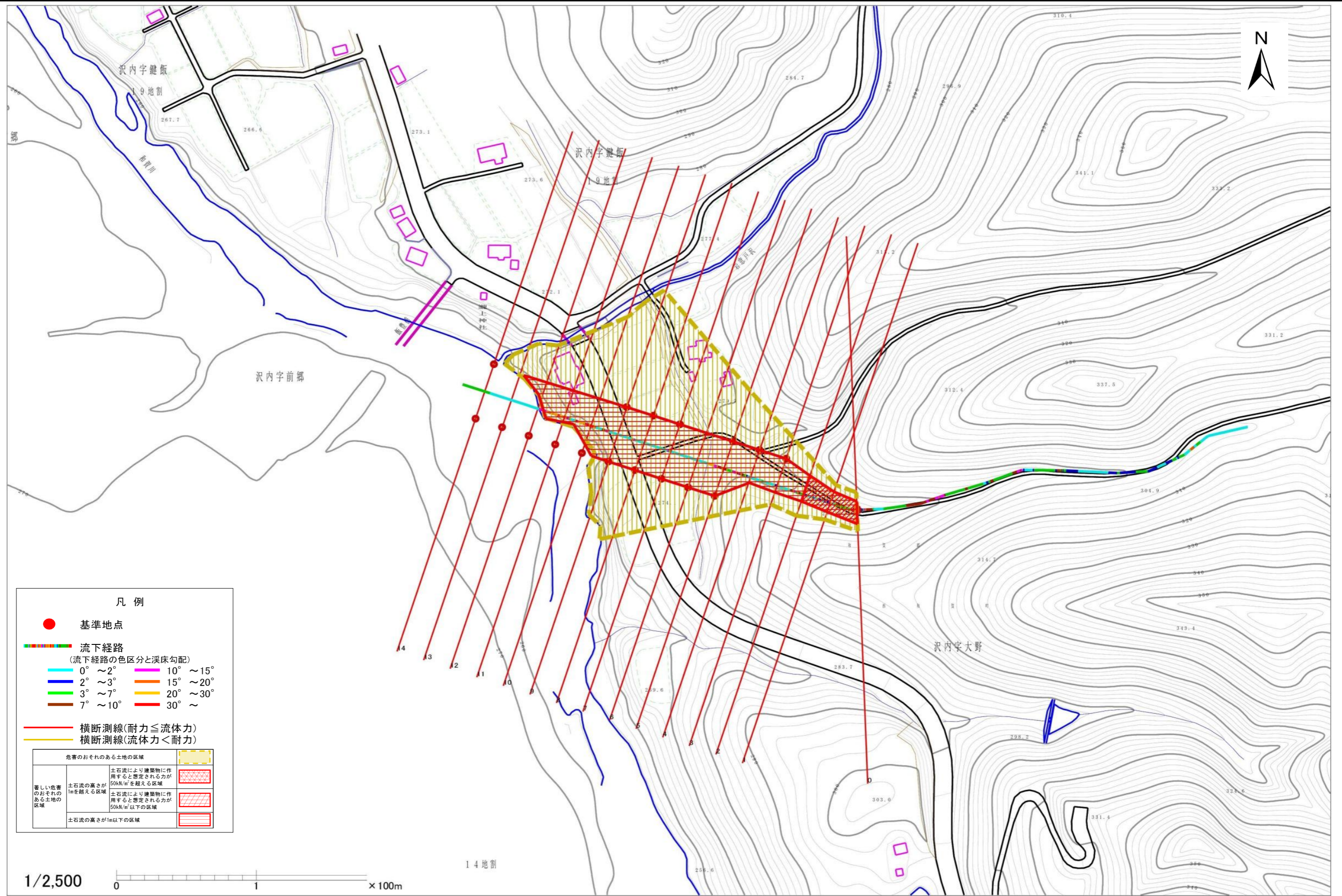
B120113

溪流名

高間木の沢

所在地

西和賀町沢内新町字高間木



凡例

● 基準地点

流下経路

(流下経路の色区分と溪床勾配)

- 0° ~ 2°
- 2° ~ 3°
- 3° ~ 7°
- 7° ~ 10°
- 10° ~ 15°
- 15° ~ 20°
- 20° ~ 30°
- 30° ~

— 横断測線(耐力 ≤ 流体力)

— 横断測線(流体力 < 耐力)

危害のおそれのある土地の区域	
著しい危害のおそれのある土地の区域	土石流の高さが1mを超える区域
	土石流により建築物に作用すると想定される力が50kN/m <sup>2</sup> を超える区域
	土石流により建築物に作用すると想定される力が50kN/m <sup>2</sup> 以下の区域
土石流の高さが1m以下の区域	

1/2,500



14 地割

# 土石流区域調査

様式3-2 建築物に作用すると想定される衝撃に関する事項

調査年度 平成24年度

溪流の位置	溪流番号	溪流名	所在地
	B120113	高間木の沢	西和賀町沢内新町字高間木

横断測線番号	土石流の高さh(m)	土石流の流体力Fd(kN/m <sup>2</sup> )	建築物の耐力P2(kN/m <sup>2</sup> )	横断測線番号	土石流の高さh(m)	土石流の流体力Fd(kN/m <sup>2</sup> )	建築物の耐力P2(kN/m <sup>2</sup> )
No.0	1.65	22.03	5.41				
No.1	1.66	24.33	5.37				
No.2	1.45	19.65	5.84				
No.3	0.92	10.79	8.12				
No.4	0.94	10.39	8.02				
No.5	0.93	10.59	8.08				
No.6	0.91	11.20	8.26				
No.7	0.94	10.43	8.03				
No.8	0.98	8.42	7.78				
No.9	0.99	7.84	7.68				
No.10	0.97	8.21	7.82				
No.11	0.88	9.93	8.44				
No.12	0.80	12.14	9.16				
No.13	0.82	11.55	8.98				