

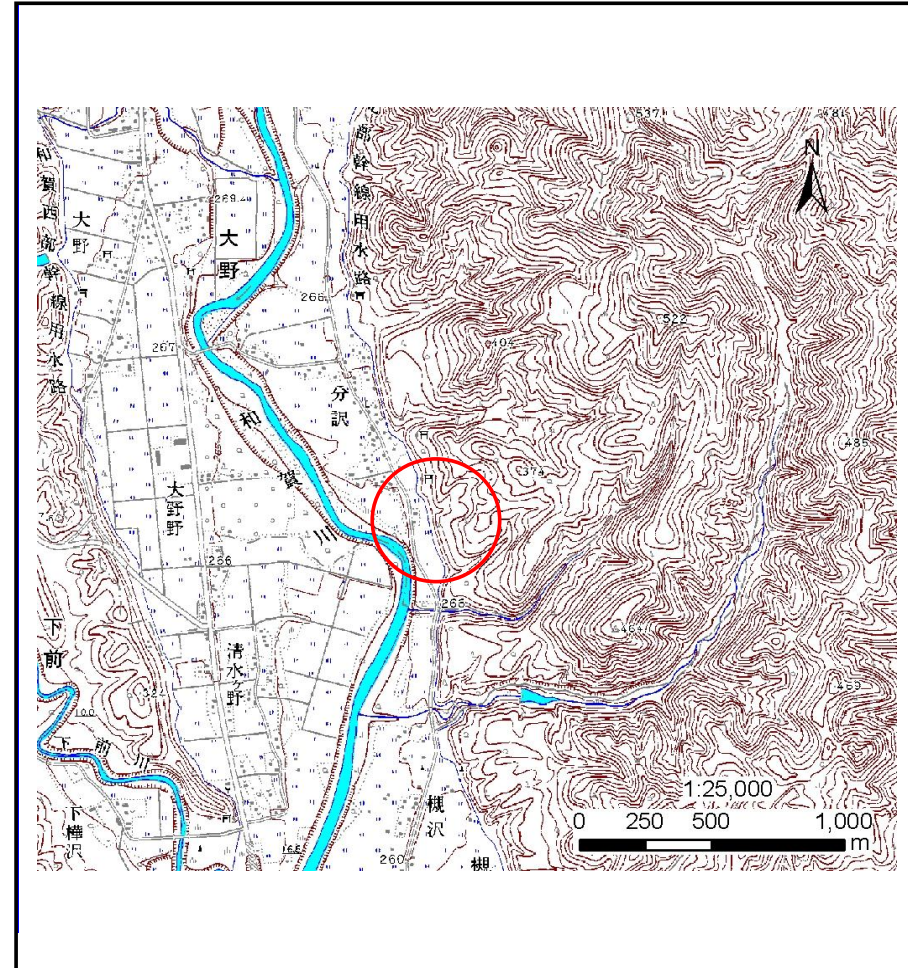
土砂災害防止に関する基礎調査(土石流)

表紙 位置,位置図

自然現象の種類	土石流
溪流番号	B120111
水系名	北上川
河川名	和賀川
溪流名	大野南沢
所在地	西和賀町沢内大野字大野
調査機関	県南広域振興局土木部 北上土木センター



位置図(S=1:200,000)



概況図(S=1:25,000)

土石流区域調査

様式3-1 危害のおそれのある土地、著しい危害のおそれのある土地の設定図

調査年度

平成24年度

溪流の位置

溪流番号

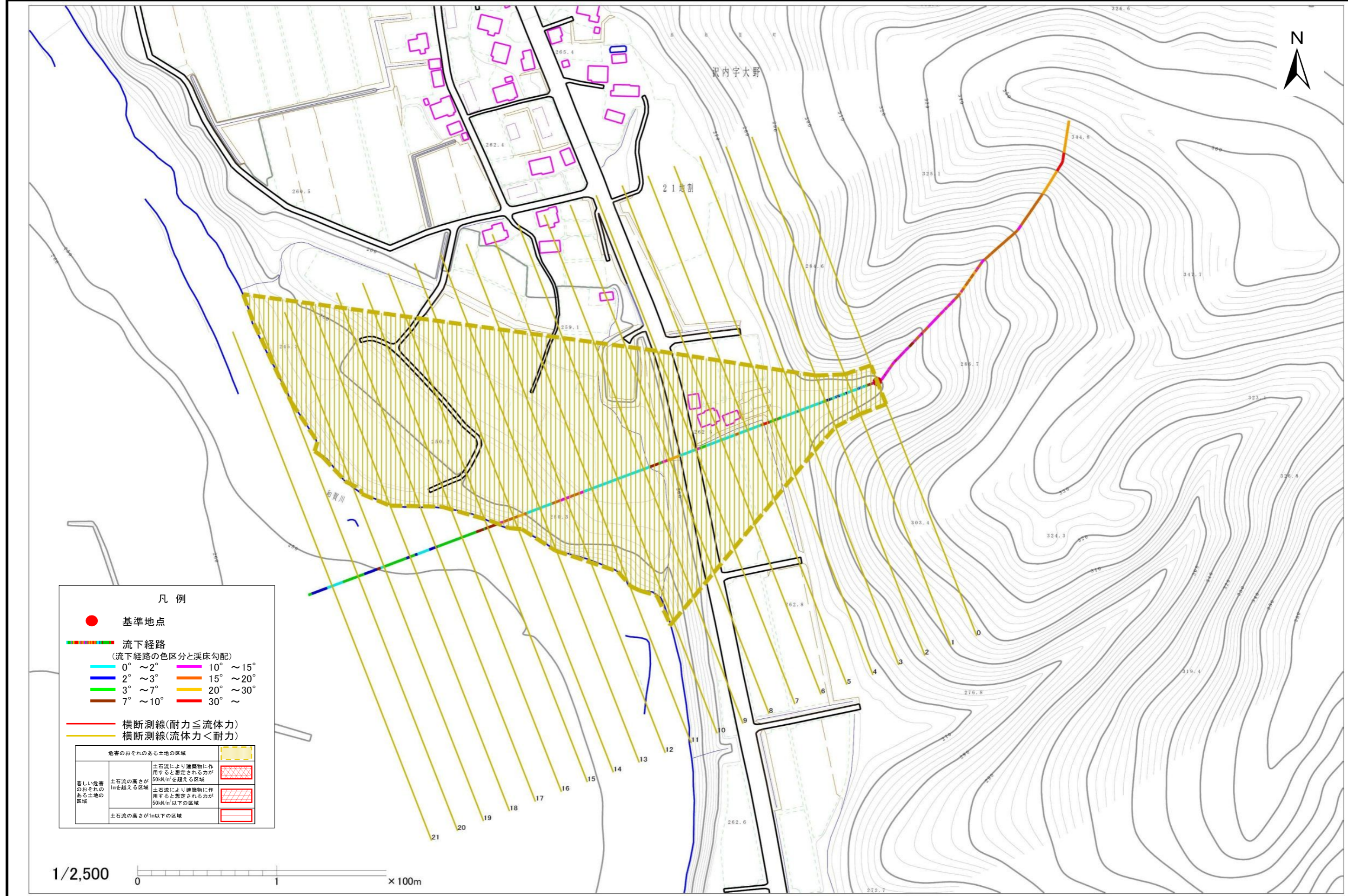
B120111

溪流名

大野南沢

所在地

西和賀町沢内大野字大野



凡例

● 基準地点

流下経路

(流下経路の色区分と溪床勾配)

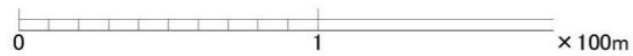
- 0° ~ 2°
- 2° ~ 3°
- 3° ~ 7°
- 7° ~ 10°
- 10° ~ 15°
- 15° ~ 20°
- 20° ~ 30°
- 30° ~

— 横断測線(耐力 ≤ 流体力)

— 横断測線(流体力 < 耐力)

危害のおそれのある土地の区域		
著しい危害のおそれのある土地の区域	土石流の高さが1mを超える区域	土石流により建築物に作用すると想定される力が50kN/m ² を超える区域
	土石流の高さが1m以下の区域	土石流により建築物に作用すると想定される力が50kN/m ² 以下の区域
	土石流の高さが1m以下の区域	

1/2,500



土石流区域調査

様式3-2 建築物に作用すると想定される衝撃に関する事項

調査年度	平成24年度
------	--------

溪流の位置	溪流番号	B120111	溪流名	大野南沢	所在地	西和賀町沢内大野字大野
-------	------	---------	-----	------	-----	-------------

横断測線番号	土石流の高さh(m)	土石流の流体力Fd(kN/m ²)	建築物の耐力P2(kN/m ²)	横断測線番号	土石流の高さh(m)	土石流の流体力Fd(kN/m ²)	建築物の耐力P2(kN/m ²)
No.0	0.32	12.56	20.36				
No.1	0.29	9.23	22.56				
No.2	0.25	6.54	25.91				
No.3	0.21	4.31	30.57				
No.4	0.19	3.09	33.53				
No.5	0.18	2.57	34.70				
No.6	0.18	1.97	35.62				
No.7	0.18	1.49	35.54				
No.8	0.18	1.34	35.24				
No.9	0.18	1.27	35.01				
No.10	0.19	0.97	33.47				
No.11	0.20	0.83	32.36				
No.12	0.18	0.96	34.67				
No.13	0.17	1.06	36.29				
No.14	0.17	1.16	37.87				