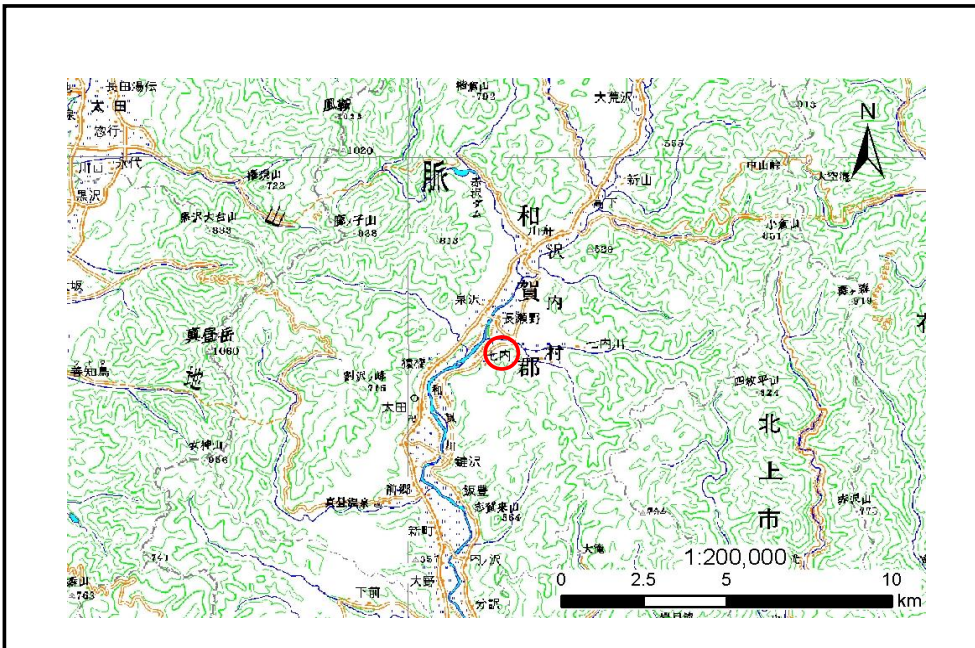


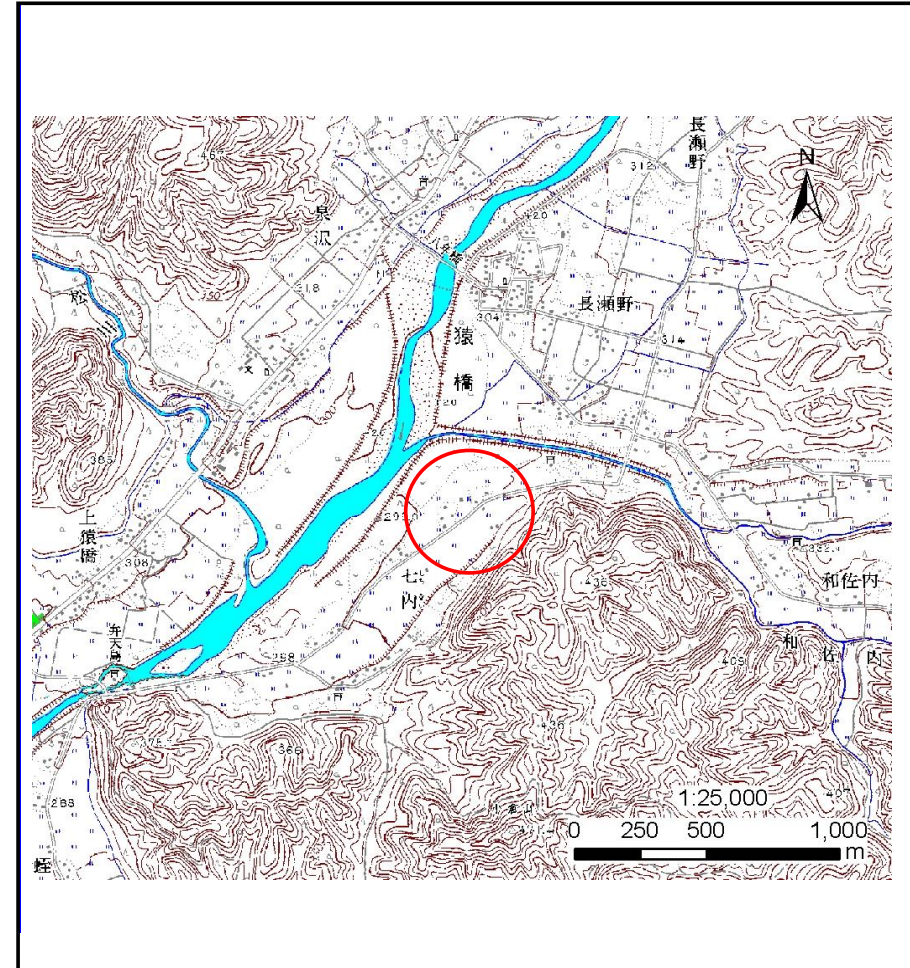
# 土砂災害防止に関する基礎調査(土石流)

表紙 位置位置図

自然現象の種類	土石流
溪流番号	B108104
水系名	北上川
河川名	和賀川
溪流名	七内の沢
所在地	西和賀町沢内猿橋字七内
調査機関	県南広域振興局土木部 北上土木センター



位置図(S=1:200,000)



概況図(S=1:25,000)

# 土石流区域調書

様式3-1 危害のおそれのある土地、著しい危害のおそれのある土地の設定図

調査年度

平成24年度

溪流の位置

溪流番号

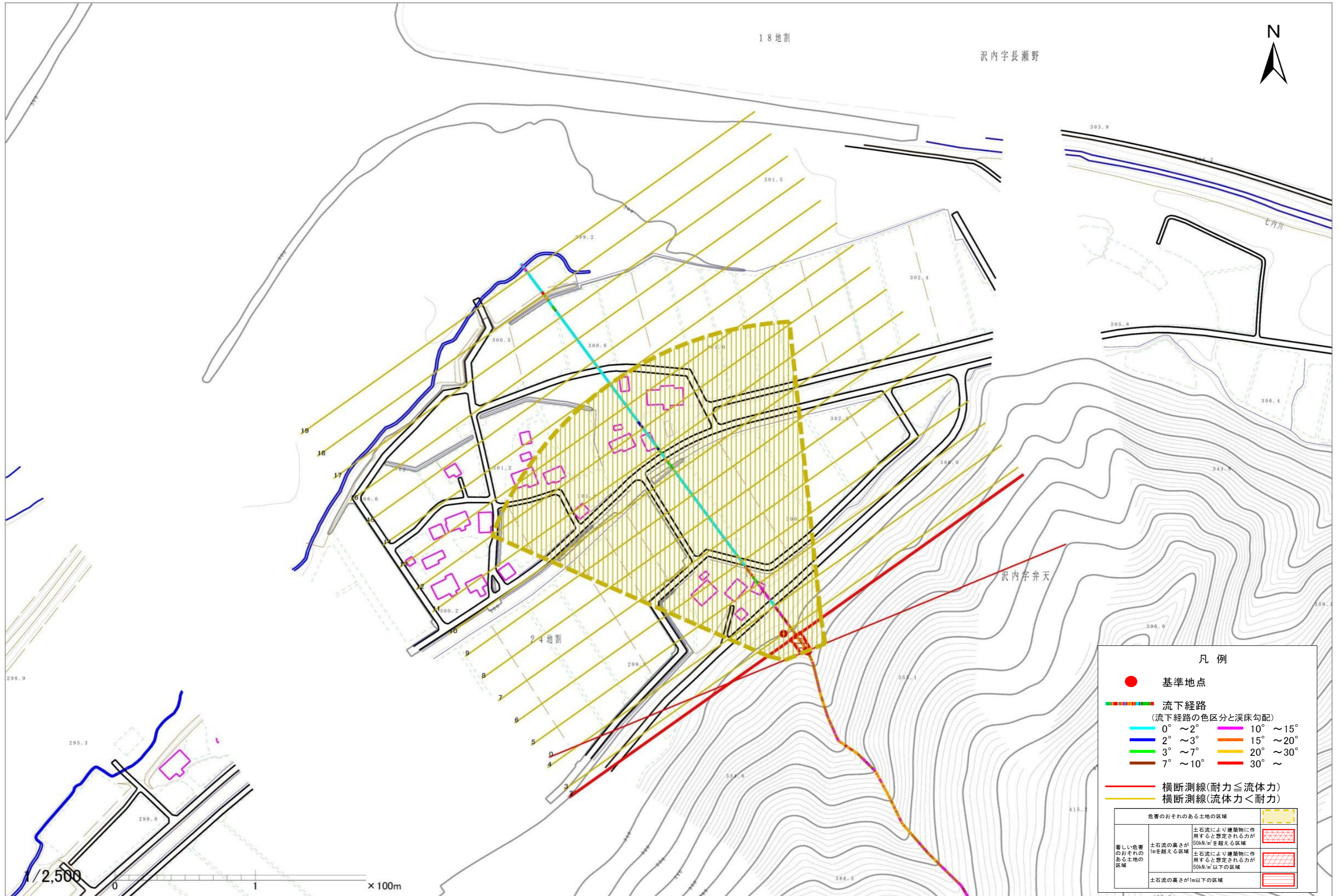
B108104

溪流名

七内の沢

所在地

西和賀町沢内猿橋字七内



凡例

- 基準地点
- 流下経路  
(流下経路の色区分と溪床勾配)
  - 0° ~ 2°
  - 2° ~ 3°
  - 3° ~ 7°
  - 7° ~ 10°
  - 10° ~ 15°
  - 15° ~ 20°
  - 20° ~ 30°
  - 30° ~
- 横断測線(耐力 ≤ 流体力)
- 横断測線(流体力 < 耐力)

危害のおそれのある土地の区域		図例
著しい危害のおそれのある土地の区域	土石流により建築物に作用すると想定される力が50kN/m <sup>2</sup> を超える区域	[Red cross-hatched pattern]
	土石流の高さが1mを超える区域	[Red diagonal hatched pattern]
	土石流により建築物に作用すると想定される力が50kN/m <sup>2</sup> 以下の区域	[Red horizontal hatched pattern]
土石流の高さが1m以下の区域		[Red vertical hatched pattern]

# 土石流区域調査

様式3-2 建築物に作用すると想定される衝撃に関する事項

調査年度	平成24年度
------	--------

溪流の位置	溪流番号	B108104	溪流名	七内の沢	所在地	西和賀町沢内猿橋字七内
-------	------	---------	-----	------	-----	-------------

横断測線番号	土石流の高さh(m)	土石流の流体力Fd(kN/m <sup>2</sup> )	建築物の耐力P2(kN/m <sup>2</sup> )	横断測線番号	土石流の高さh(m)	土石流の流体力Fd(kN/m <sup>2</sup> )	建築物の耐力P2(kN/m <sup>2</sup> )
No.0	0.44	21.29	15.42				
No.1	0.39	18.39	17.19				
No.2	0.38	17.68	17.67				
No.3	0.31	13.39	21.39				
No.4	0.31	13.18	21.23				
No.5	0.32	12.69	20.85				
No.6	0.33	11.93	20.26				
No.7	0.20	5.17	32.26				
No.8	0.15	3.00	40.99				
No.9	0.13	1.95	46.53				
No.10	0.13	1.42	48.91				
No.11	0.13	0.96	49.24				
No.12	0.13	0.68	47.24				
No.13	0.15	0.44	42.45				
No.14	0.17	0.29	36.63				