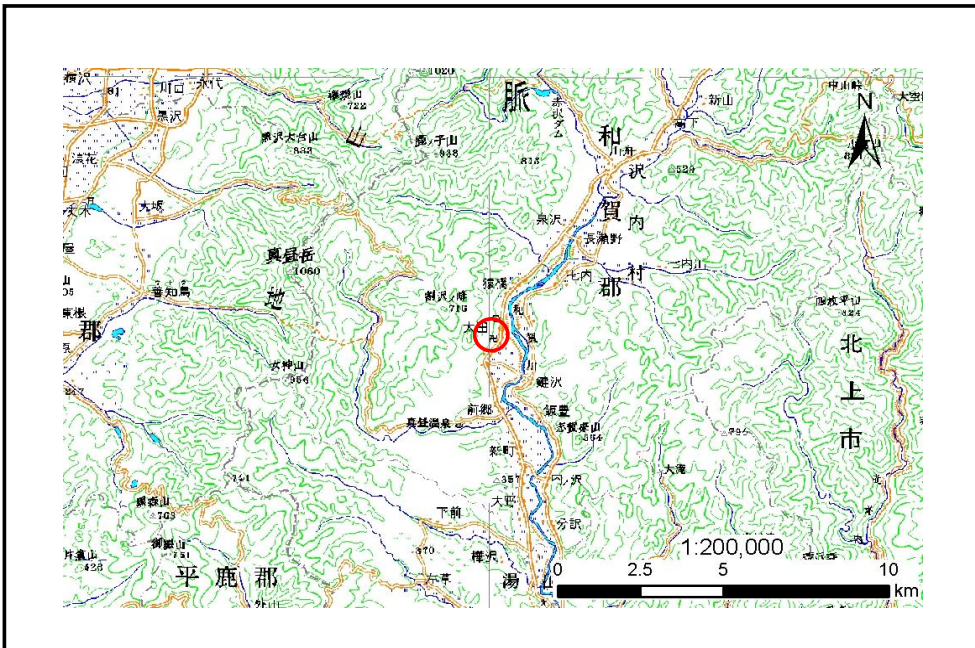


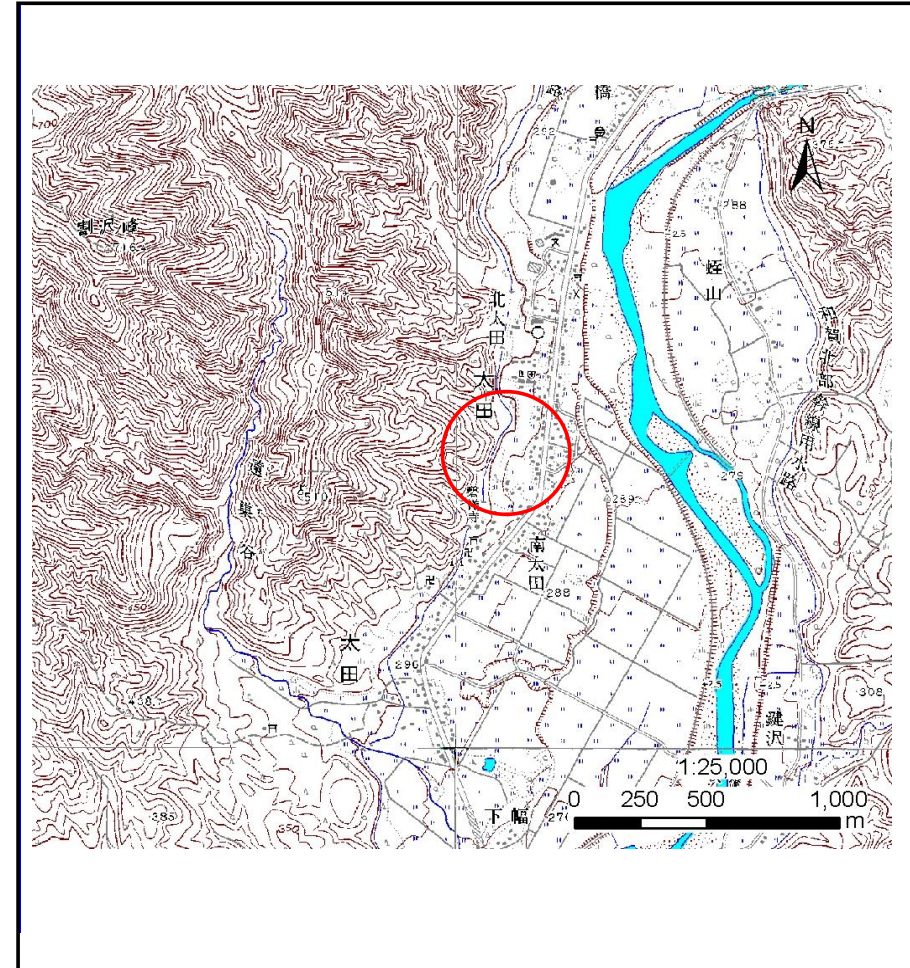
土砂災害防止に関する基礎調査(土石流)

表紙 位置位置図

自然現象の種類	土石流
溪流番号	B108102
水系名	北上川
河川名	和賀川
溪流名	小助南沢
所在地	西和賀町沢内太田字太田
調査機関	県南広域振興局土木部 北上土木センター



位置図(S=1:200,000)



概況図(S=1:25,000)

土石流区域調書

様式3-1 危害のおそれのある土地、著しい危害のおそれのある土地の設定図

調査年度

平成24年度

溪流の位置

溪流番号

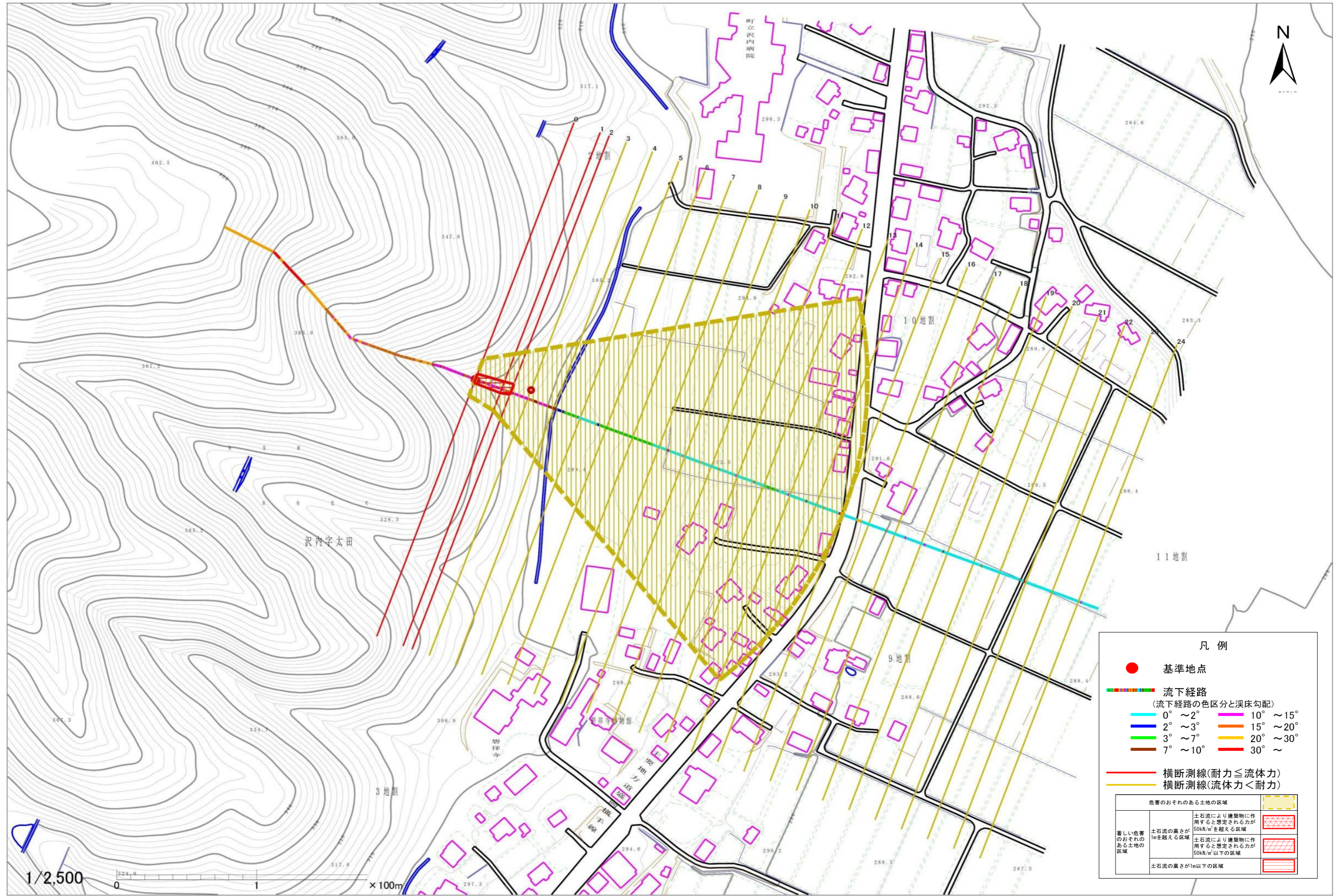
B108102

溪流名

小助南沢

所在地

西和賀町沢内太田字太田



土石流区域調査

様式3-2 建築物に作用すると想定される衝撃に関する事項

調査年度 平成24年度

溪流の位置		溪流番号	溪流名		所在地		
		B108102	小助南沢		西和賀町沢内太田字太田		
横断測線番号	土石流の高さh(m)	土石流の流体力Fd(kN/m ²)	建築物の耐力P2(kN/m ²)	横断測線番号	土石流の高さh(m)	土石流の流体力Fd(kN/m ²)	建築物の耐力P2(kN/m ²)
No.0	0.45	24.82	15.22				
No.1	0.39	19.82	16.98				
No.2	0.42	20.93	16.06				
No.3	0.31	13.39	20.98				
No.4	0.32	12.51	20.33				
No.5	0.24	7.30	26.70				
No.6	0.17	4.00	36.29				
No.7	0.15	2.83	41.62				
No.8	0.14	2.06	45.57				
No.9	0.13	1.50	48.12				
No.10	0.13	1.15	48.87				
No.11	0.13	0.94	48.52				
No.12	0.13	0.72	47.04				
No.13	0.14	0.57	44.84				
No.14	0.15	0.43	41.45				
No.15	0.16	0.36	39.04				