

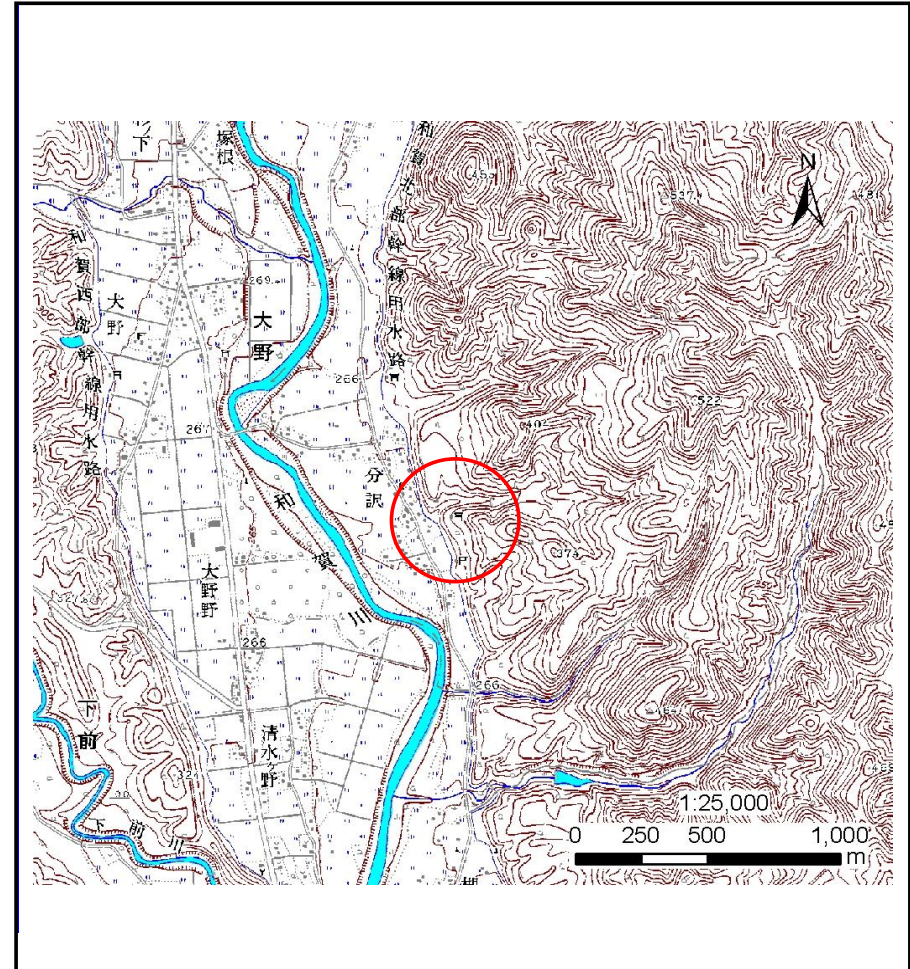
土砂災害防止に関する基礎調査(土石流)

表紙 位置,位置図

自然現象の種類	土石流
溪流番号	A120006
水系名	北上川
河川名	和賀川
溪流名	柳沢
所在地	西和賀町沢内字大野
調査機関	県南広域振興局土木部 北上土木センター



位置図(S=1:200,000)



概況図(S=1:25,000)

土石流区域調書

様式3-1 危害のおそれのある土地、著しい危害のおそれのある土地の設定図

調査年度

平成24年度

溪流の位置

溪流番号

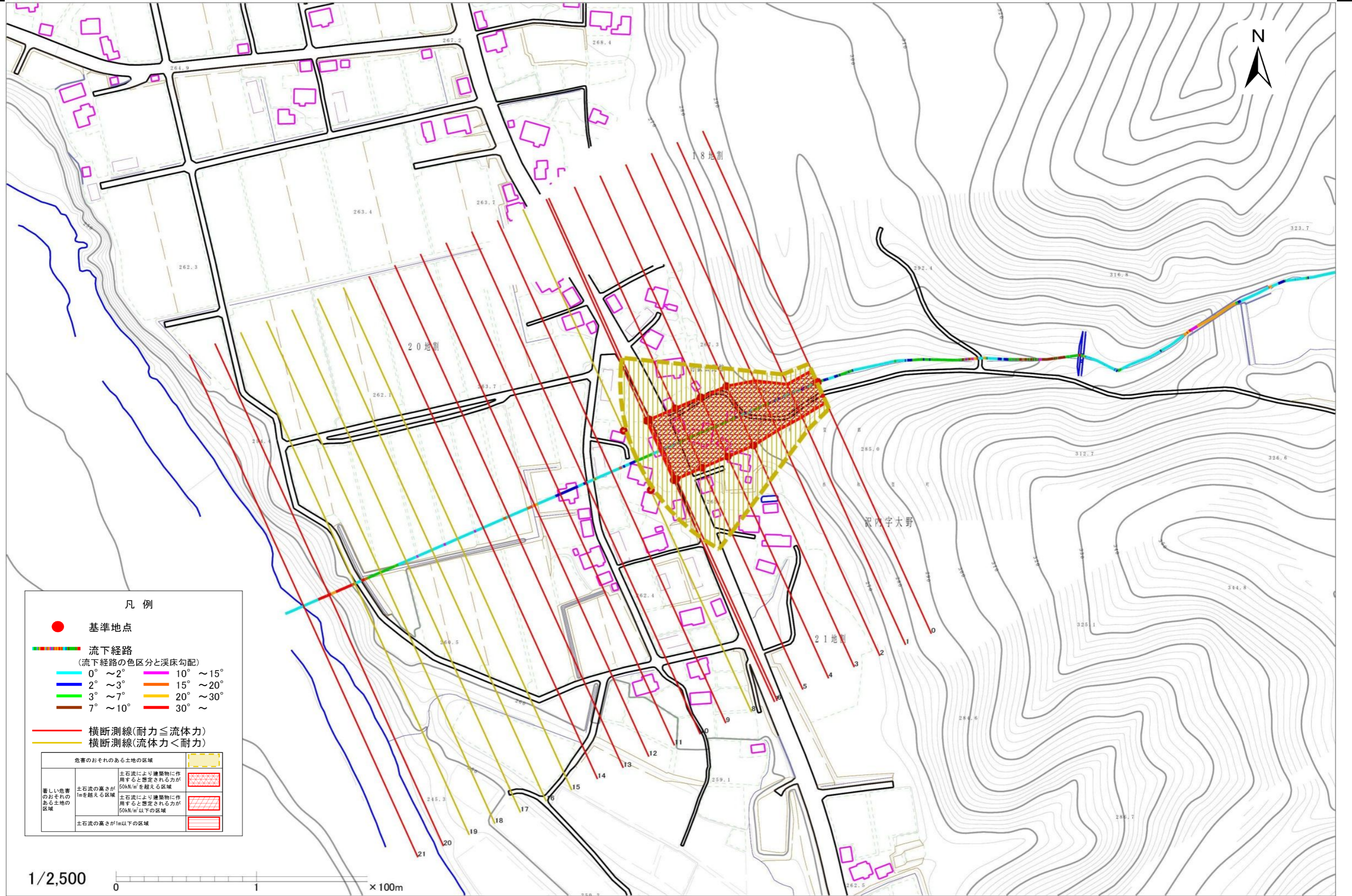
A120006

溪流名

柳沢

所在地

西和賀町沢内字大野



凡例

● 基準地点

流下経路

(流下経路の色区分と溪床勾配)

- 0° ~ 2°
- 2° ~ 3°
- 3° ~ 7°
- 7° ~ 10°
- 10° ~ 15°
- 15° ~ 20°
- 20° ~ 30°
- 30° ~

横断測線(耐力 ≤ 流体力)

横断測線(流体力 < 耐力)

危害のおそれのある土地の区域		図例
著しい危害のおそれのある土地の区域	土石流の高さが1mを超える区域	斜線パターン
	土石流により建築物に作用すると想定される力が50kN/m ² を超える区域	格子パターン
	土石流により建築物に作用すると想定される力が50kN/m ² 以下の区域	点線パターン
土石流の高さが1m以下の区域		空白

1/2,500

0 1 × 100m

土石流区域調査

様式3-2 建築物に作用すると想定される衝撃に関する事項

調査年度	平成24年度
------	--------

溪流の位置	溪流番号	A120006	溪流名	柳沢	所在地	西和賀町沢内字大野
-------	------	---------	-----	----	-----	-----------

横断測線番号	土石流の高さh(m)	土石流の流体力Fd(kN/m ²)	建築物の耐力P2(kN/m ²)	横断測線番号	土石流の高さh(m)	土石流の流体力Fd(kN/m ²)	建築物の耐力P2(kN/m ²)
No.0	1.58	21.65	5.54				
No.1	1.62	16.48	5.46				
No.2	1.30	10.16	6.28				
No.3	1.26	6.96	6.44				
No.4	1.17	8.03	6.78				
No.5	1.27	6.73	6.39				
No.6	1.30	6.32	6.30				
No.7	1.30	6.30	6.29				
No.8	1.30	6.26	6.28				
No.9	1.27	6.61	6.40				
No.10	1.26	6.70	6.43				
No.11	1.27	6.59	6.40				
No.12	1.23	6.98	6.53				
No.13	1.29	6.40	6.33				
No.14	1.24	6.89	6.50				
No.15	1.31	6.21	6.27				
No.16	1.35	5.65	6.13				
No.17	1.37	5.41	6.06				
No.18	1.35	5.62	6.14				
No.19	1.56	3.92	5.58				
No.20	1.02	9.12	7.51				
No.21	0.94	10.85	8.03				