

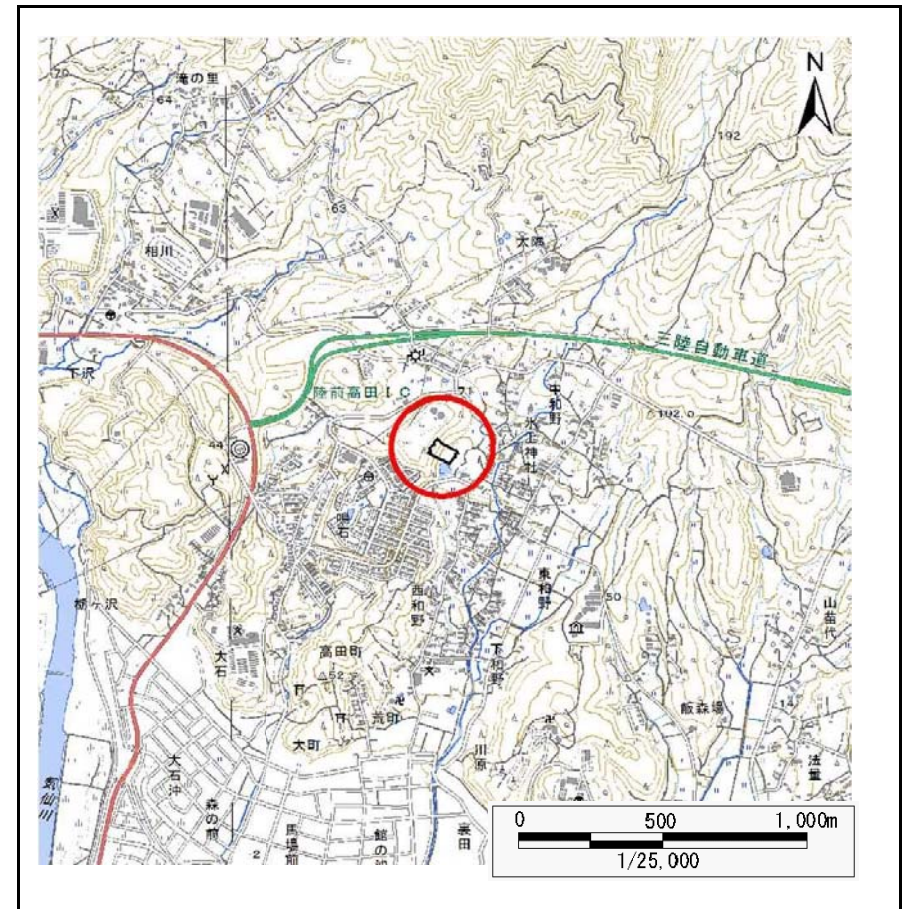
# 土砂災害防止に関する基礎調査(急傾斜地の崩壊)

表紙 概況、位置図

|         |                        |
|---------|------------------------|
| 自然現象の種類 | 急傾斜地の崩壊                |
| 箇所番号    | 210N0168               |
| 箇所名     | 西和野-2                  |
| 所在地     | 陸前高田市高田町西和野            |
| 調査機関    | 岩手県沿岸広域振興局土木部大船渡土木センター |



概況図(S=1:200,000)



位置図(S=1:25,000)

# 急傾斜地の崩壊区域調書

様式3-1 危害のおそれのある土地、著しい危害のおそれのある土地の設定図

調査年度

平成29年度

急傾斜地の位置

箇所番号

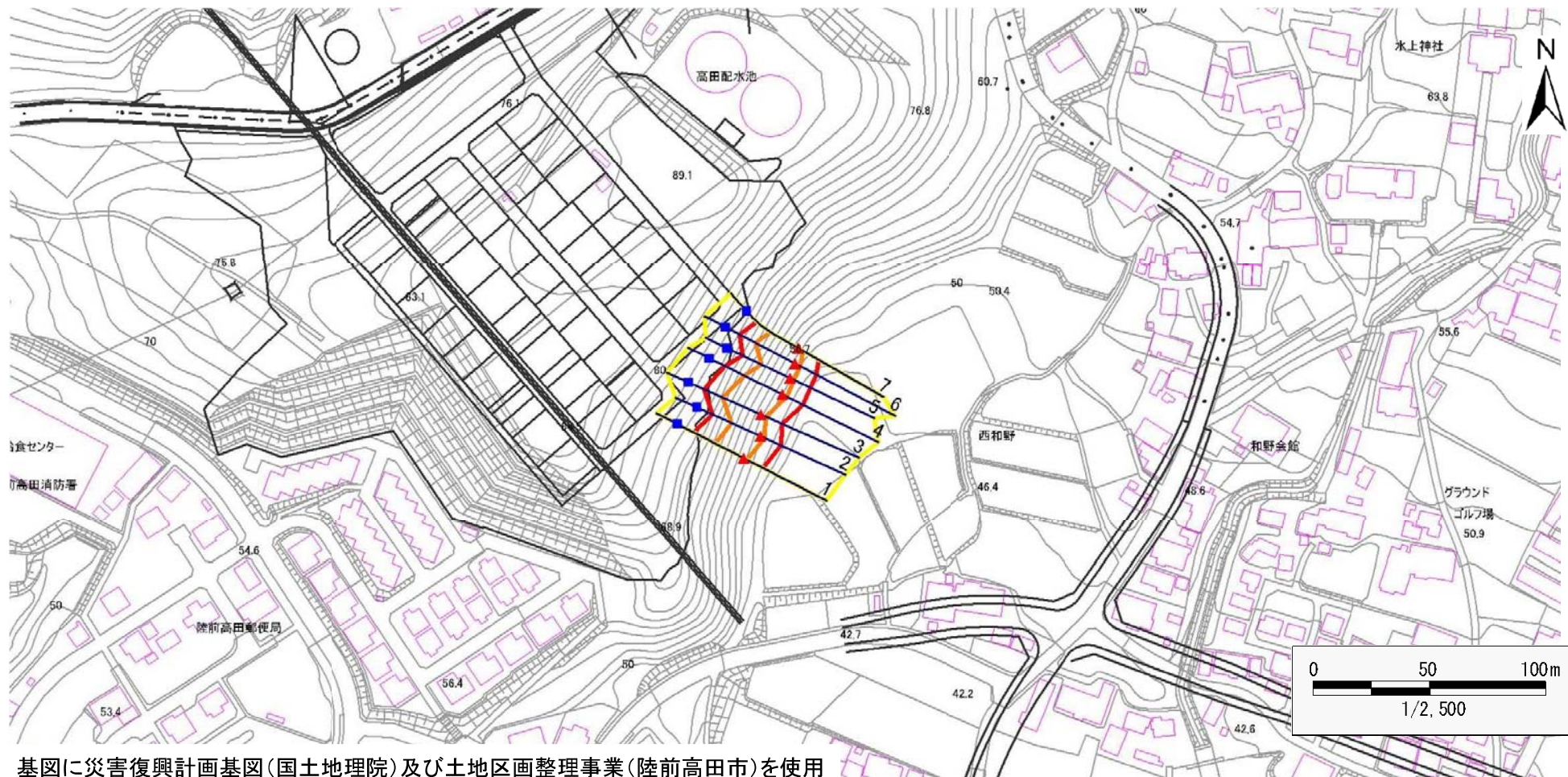
210N0168

箇所名

西和野-2

所在地

陸前高田市高田町西和野



基図に災害復興計画基図(国土地理院)及び土地区画整理事業(陸前高田市)を使用

- |           |  |  |   |   |
|-----------|--|--|---|---|
| <b>凡例</b> | <span style="color: blue;">■</span> 上端 | <span style="color: blue;">—</span> 横断測線 | <span style="border: 2px solid yellow; padding: 2px;"> </span> 危害のおそれのある土地の区域 | <span style="border: 2px solid orange; padding: 2px;"> </span> 土石等の移動による力が100kN/m <sup>2</sup> を超える範囲 |
|           | <span style="color: red;">▲</span> 下端  |  | <span style="border: 2px solid red; padding: 2px;"> </span> 著しい危害のおそれのある土地の区域 | <span style="border: 2px solid brown; padding: 2px;"> </span> 土石等の堆積高が3mを超える範囲                        |

## 急傾斜地の崩壊区域調書

様式3-2 建築物に作用すると想定される衝撃に関する事項(1/1)

調査年度

平成29年度

| 急傾斜地の位置        |                           | 210N0168  |                |                               | 箇所名            |                  | 西和野-2     |                               | 所在地                       |           | 陸前高田市高田町西和野    |                               |                |                |           |                               |
|----------------|---------------------------|-----------|----------------|-------------------------------|----------------|------------------|-----------|-------------------------------|---------------------------|-----------|----------------|-------------------------------|----------------|----------------|-----------|-------------------------------|
| 横断<br>測線<br>番号 | 急傾斜地の下端に隣接する土地            |           |                |                               |                |                  |           |                               | 急傾斜地内                     |           |                |                               |                |                |           |                               |
|                | 土石等の移動の高さと力の大きさ           |           |                |                               | 土石等の堆積高さと力の大きさ |                  |           |                               | 土石等の移動の高さと力の大きさ           |           |                |                               | 土石等の堆積高さと力の大きさ |                |           |                               |
|                | 区分                        | 高さ<br>(m) | 下端からの距離<br>(m) | 力の大きさ<br>(kN/m <sup>2</sup> ) | 区分             | 下端からの水平<br>距離(m) | 高さ<br>(m) | 力の大きさ<br>(kN/m <sup>2</sup> ) | 区分                        | 高さ<br>(m) | 上端からの比高<br>(m) | 力の大きさ<br>(kN/m <sup>2</sup> ) | 区分             | 上端からの比高<br>(m) | 高さ<br>(m) | 力の大きさ<br>(kN/m <sup>2</sup> ) |
| 1              | 100kN/m <sup>2</sup> を超える | 1.00      | 0.00 ~ 1.64    | 125.14                        | 3mを超える         | — ~ —            | —         | —                             | 100kN/m <sup>2</sup> を超える | 1.00      | 11.51 ~ 20.00  | 125.14                        | 3mを超える         | — ~ —          | —         | —                             |
|                | それ以外                      | 1.00      | 1.64 ~ 9.43    | 100.00                        | それ以外           | 0.00 ~ 9.43      | 2.47      | 13.24                         | それ以外                      | 1.00      | 5.00 ~ 11.51   | 100.00                        | それ以外           | 5.00 ~ 20.00   | 2.47      | 13.24                         |
| 2              | 100kN/m <sup>2</sup> を超える | 1.00      | 0.00 ~ 1.93    | 129.77                        | 3mを超える         | — ~ —            | —         | —                             | 100kN/m <sup>2</sup> を超える | 1.00      | 10.97 ~ 20.00  | 129.77                        | 3mを超える         | — ~ —          | —         | —                             |
|                | それ以外                      | 1.00      | 1.93 ~ 9.72    | 100.00                        | それ以外           | 0.00 ~ 9.72      | 2.54      | 13.61                         | それ以外                      | 1.00      | 5.00 ~ 10.97   | 100.00                        | それ以外           | 5.00 ~ 20.00   | 2.54      | 13.61                         |
| 3              | 100kN/m <sup>2</sup> を超える | 1.00      | 0.00 ~ 2.31    | 136.01                        | 3mを超える         | — ~ —            | —         | —                             | 100kN/m <sup>2</sup> を超える | 1.00      | 10.88 ~ 23.00  | 136.01                        | 3mを超える         | — ~ —          | —         | —                             |
|                | それ以外                      | 1.00      | 2.31 ~ 10.09   | 100.00                        | それ以外           | 0.00 ~ 10.09     | 2.56      | 13.69                         | それ以外                      | 1.00      | 5.00 ~ 10.88   | 100.00                        | それ以外           | 5.00 ~ 23.00   | 2.56      | 13.69                         |
| 4              | 100kN/m <sup>2</sup> を超える | 1.00      | 0.00 ~ 2.19    | 133.99                        | 3mを超える         | — ~ —            | —         | —                             | 100kN/m <sup>2</sup> を超える | 1.00      | 11.06 ~ 23.00  | 133.99                        | 3mを超える         | — ~ —          | —         | —                             |
|                | それ以外                      | 1.00      | 2.19 ~ 9.97    | 100.00                        | それ以外           | 0.00 ~ 9.97      | 2.53      | 13.53                         | それ以外                      | 1.00      | 5.00 ~ 11.06   | 100.00                        | それ以外           | 5.00 ~ 23.00   | 2.53      | 13.53                         |
| 5              | 100kN/m <sup>2</sup> を超える | 1.00      | 0.00 ~ 1.93    | 129.77                        | 3mを超える         | — ~ —            | —         | —                             | 100kN/m <sup>2</sup> を超える | 1.00      | 10.97 ~ 20.00  | 129.77                        | 3mを超える         | — ~ —          | —         | —                             |
|                | それ以外                      | 1.00      | 1.93 ~ 9.72    | 100.00                        | それ以外           | 0.00 ~ 9.72      | 2.54      | 13.61                         | それ以外                      | 1.00      | 5.00 ~ 10.97   | 100.00                        | それ以外           | 5.00 ~ 20.00   | 2.54      | 13.61                         |
| 6              | 100kN/m <sup>2</sup> を超える | 1.00      | 0.00 ~ 2.66    | 141.91                        | 3mを超える         | — ~ —            | —         | —                             | 100kN/m <sup>2</sup> を超える | 1.00      | 10.61 ~ 24.30  | 141.91                        | 3mを超える         | — ~ —          | —         | —                             |
|                | それ以外                      | 1.00      | 2.66 ~ 10.45   | 100.00                        | それ以外           | 0.00 ~ 10.45     | 2.63      | 14.09                         | それ以外                      | 1.00      | 5.00 ~ 10.61   | 100.00                        | それ以外           | 5.00 ~ 24.30   | 2.63      | 14.09                         |
| 7              | 100kN/m <sup>2</sup> を超える | 1.00      | 0.00 ~ 2.45    | 138.39                        | 3mを超える         | — ~ —            | —         | —                             | 100kN/m <sup>2</sup> を超える | 1.00      | 10.53 ~ 21.09  | 138.39                        | 3mを超える         | — ~ —          | —         | —                             |
|                | それ以外                      | 1.00      | 2.45 ~ 10.24   | 100.00                        | それ以外           | 0.00 ~ 10.24     | 2.70      | 14.47                         | それ以外                      | 1.00      | 5.00 ~ 10.53   | 100.00                        | それ以外           | 5.00 ~ 21.09   | 2.70      | 14.47                         |
|                | 100kN/m <sup>2</sup> を超える |           | ~              |                               | 3mを超える         | ~                |           |                               | 100kN/m <sup>2</sup> を超える |           | ~              |                               | 3mを超える         | ~              |           |                               |
|                | それ以外                      |           | ~              |                               | それ以外           | ~                |           |                               | それ以外                      |           | ~              |                               | それ以外           | ~              |           |                               |
|                | 100kN/m <sup>2</sup> を超える |           | ~              |                               | 3mを超える         | ~                |           |                               | 100kN/m <sup>2</sup> を超える |           | ~              |                               | 3mを超える         | ~              |           |                               |
|                | それ以外                      |           | ~              |                               | それ以外           | ~                |           |                               | それ以外                      |           | ~              |                               | それ以外           | ~              |           |                               |
|                | 100kN/m <sup>2</sup> を超える |           | ~              |                               | 3mを超える         | ~                |           |                               | 100kN/m <sup>2</sup> を超える |           | ~              |                               | 3mを超える         | ~              |           |                               |
|                | それ以外                      |           | ~              |                               | それ以外           | ~                |           |                               | それ以外                      |           | ~              |                               | それ以外           | ~              |           |                               |
|                | 100kN/m <sup>2</sup> を超える |           | ~              |                               | 3mを超える         | ~                |           |                               | 100kN/m <sup>2</sup> を超える |           | ~              |                               | 3mを超える         | ~              |           |                               |
|                | それ以外                      |           | ~              |                               | それ以外           | ~                |           |                               | それ以外                      |           | ~              |                               | それ以外           | ~              |           |                               |
|                | 100kN/m <sup>2</sup> を超える |           | ~              |                               | 3mを超える         | ~                |           |                               | 100kN/m <sup>2</sup> を超える |           | ~              |                               | 3mを超える         | ~              |           |                               |
|                | それ以外                      |           | ~              |                               | それ以外           | ~                |           |                               | それ以外                      |           | ~              |                               | それ以外           | ~              |           |                               |
|                | 100kN/m <sup>2</sup> を超える |           | ~              |                               | 3mを超える         | ~                |           |                               | 100kN/m <sup>2</sup> を超える |           | ~              |                               | 3mを超える         | ~              |           |                               |
|                | それ以外                      |           | ~              |                               | それ以外           | ~                |           |                               | それ以外                      |           | ~              |                               | それ以外           | ~              |           |                               |