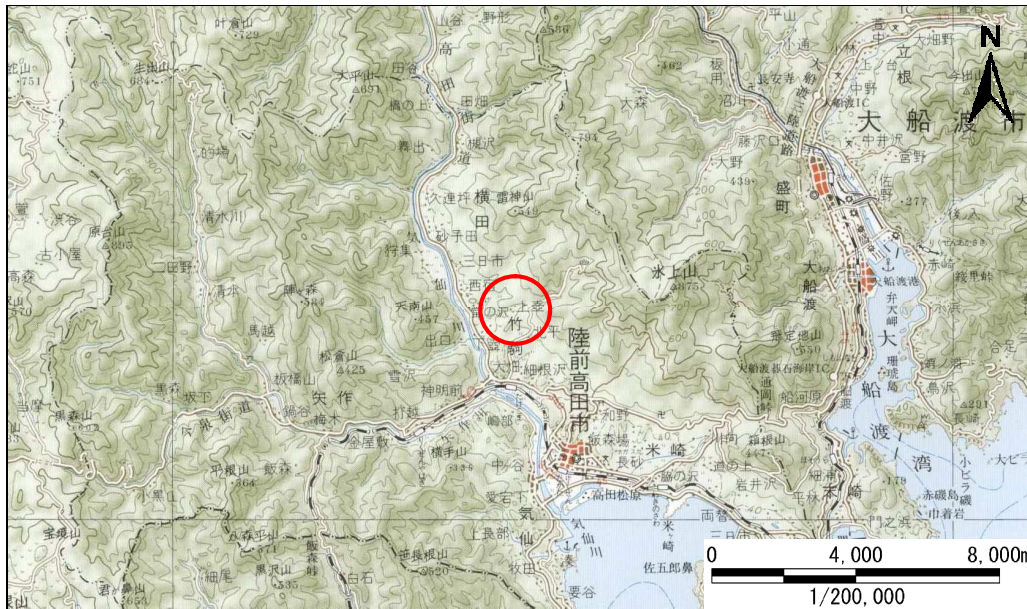


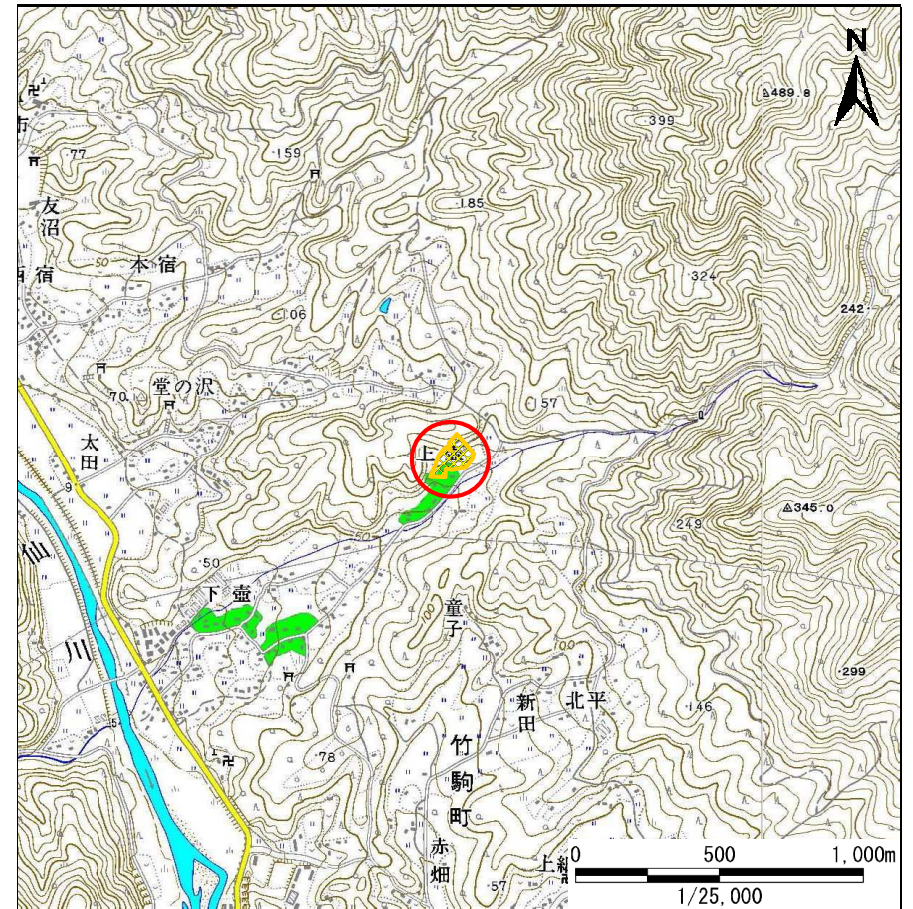
土砂災害防止に関する基礎調査(急傾斜地の崩壊)

表紙 概況、位置図

自然現象の種類	急傾斜地の崩壊
箇所番号	210N0145
箇所名	上壺-5
所在地	陸前高田市竹駒町字上壺
調査機関	岩手県沿岸広域振興局土木部大船渡土木センター



概況図(S=1:200,000)



位置図(S=1:25,000)

急傾斜地の崩壊区域調査

様式3-1 危害のおそれのある土地、著しい危害のおそれのある土地の設定図

調査年度 平成24年度

急傾斜地の位置 箇所番号 210N0145 箇所名 上壺-5 所在地 陸前高田市竹駒町字上壺



凡例		横断測線		危害のおそれのある土地の区域		土石等の移動による力が100kN/m ² を超える範囲	
■	上端	—		—		—	
▲	下端	—		—		—	
				—		—	
				—		—	

急傾斜地の崩壊区域調書

様式3-2 建築物に作用すると想定される衝撃に関する事項(1/1)

調査年度 平成24年度

急傾斜地の位置		箇所番号		210N0145		箇所名		上壺-5		所在地		陸前高田市竹駒町字上壺				
横断 測線 番号	急傾斜地の下端に隣接する土地								急傾斜地内							
	土石等の移動の高さと力の大きさ				土石等の堆積高さとの大きさ				土石等の移動の高さと力の大きさ				土石等の堆積高さとの大きさ			
	区分	高さ (m)	下端からの距離 (m)	力の大きさ (kN/m ²)	区分	下端からの水平 距離(m)	高さ (m)	力の大きさ (kN/m ²)	区分	高さ (m)	上端からの比高 (m)	力の大きさ (kN/m ²)	区分	上端からの比高 (m)	高さ (m)	力の大きさ (kN/m ²)
1	100kN/m ² を超える	1.00	0.00 ~ 1.35	120.51	3mを超える	- ~ -	-	-	100kN/m ² を超える	1.00	11.82 ~ 18.69	120.51	3mを超える	- ~ -	-	-
	それ以外	1.00	1.35 ~ 9.14	100.00	それ以外	0.00 ~ 9.14	2.15	10.85	それ以外	1.00	5.00 ~ 11.82	100.00	それ以外	5.00 ~ 18.69	2.15	10.85
2	100kN/m ² を超える	1.00	0.00 ~ 2.21	134.37	3mを超える	- ~ -	-	-	100kN/m ² を超える	1.00	11.07 ~ 23.28	134.37	3mを超える	- ~ -	-	-
	それ以外	1.00	2.21 ~ 10.00	100.00	それ以外	0.00 ~ 10.00	2.53	12.77	それ以外	1.00	5.00 ~ 11.07	100.00	それ以外	5.00 ~ 23.28	2.53	12.77
3	100kN/m ² を超える	1.00	0.00 ~ 2.33	136.38	3mを超える	- ~ -	-	-	100kN/m ² を超える	1.00	10.74 ~ 19.93	136.38	3mを超える	- ~ -	-	-
	それ以外	1.00	2.33 ~ 10.12	100.00	それ以外	0.00 ~ 10.12	2.49	12.59	それ以外	1.00	5.00 ~ 10.74	100.00	それ以外	5.00 ~ 19.93	2.49	12.59
4	100kN/m ² を超える	1.00	0.00 ~ 2.13	133.11	3mを超える	- ~ -	-	-	100kN/m ² を超える	1.00	10.67 ~ 19.97	133.11	3mを超える	- ~ -	-	-
	それ以外	1.00	2.13 ~ 9.92	100.00	それ以外	0.00 ~ 9.92	2.29	11.58	それ以外	1.00	5.00 ~ 10.67	100.00	それ以外	5.00 ~ 19.97	2.29	11.58
5	100kN/m ² を超える	1.00	0.00 ~ 1.79	127.45	3mを超える	- ~ -	-	-	100kN/m ² を超える	1.00	10.57 ~ 17.22	127.45	3mを超える	- ~ -	-	-
	それ以外	1.00	1.79 ~ 9.57	100.00	それ以外	0.00 ~ 9.57	2.33	11.77	それ以外	1.00	5.00 ~ 10.57	100.00	それ以外	5.00 ~ 17.22	2.33	11.77
6	100kN/m ² を超える	1.00	0.00 ~ 2.17	133.75	3mを超える	- ~ -	-	-	100kN/m ² を超える	1.00	10.68 ~ 20.38	133.75	3mを超える	- ~ -	-	-
	それ以外	1.00	2.17 ~ 9.96	100.00	それ以外	0.00 ~ 9.96	2.61	13.17	それ以外	1.00	5.00 ~ 10.68	100.00	それ以外	5.00 ~ 20.38	2.61	13.17
7	100kN/m ² を超える	1.00	0.00 ~ 1.75	126.81	3mを超える	- ~ -	-	-	100kN/m ² を超える	1.00	11.69 ~ 21.81	126.81	3mを超える	- ~ -	-	-
	それ以外	1.00	1.75 ~ 9.53	100.00	それ以外	0.00 ~ 9.53	2.46	12.42	それ以外	1.00	5.00 ~ 11.69	100.00	それ以外	5.00 ~ 21.81	2.46	12.42
8	100kN/m ² を超える	1.00	0.00 ~ 2.95	146.87	3mを超える	0.00 ~ 0.08	3.04	15.38	100kN/m ² を超える	1.00	10.53 ~ 25.96	146.87	3mを超える	25.00 ~ 25.96	3.04	15.38
	それ以外	1.00	2.95 ~ 10.74	100.00	それ以外	0.08 ~ 10.74	3.00	15.16	それ以外	1.00	5.00 ~ 10.53	100.00	それ以外	5.00 ~ 25.00	3.00	15.16
9	100kN/m ² を超える	1.00	0.00 ~ 2.49	139.08	3mを超える	- ~ -	-	-	100kN/m ² を超える	1.00	10.64 ~ 22.80	139.08	3mを超える	- ~ -	-	-
	それ以外	1.00	2.49 ~ 10.28	100.00	それ以外	0.00 ~ 10.28	2.62	13.26	それ以外	1.00	5.00 ~ 10.64	100.00	それ以外	5.00 ~ 22.80	2.62	13.26
	100kN/m ² を超える		~		3mを超える	~			100kN/m ² を超える		~		3mを超える	~		
	それ以外		~		それ以外	~			それ以外		~		それ以外	~		
	100kN/m ² を超える		~		3mを超える	~			100kN/m ² を超える		~		3mを超える	~		
	それ以外		~		それ以外	~			それ以外		~		それ以外	~		
	100kN/m ² を超える		~		3mを超える	~			100kN/m ² を超える		~		3mを超える	~		
	それ以外		~		それ以外	~			それ以外		~		それ以外	~		
	100kN/m ² を超える		~		3mを超える	~			100kN/m ² を超える		~		3mを超える	~		
	それ以外		~		それ以外	~			それ以外		~		それ以外	~		
	100kN/m ² を超える		~		3mを超える	~			100kN/m ² を超える		~		3mを超える	~		
	それ以外		~		それ以外	~			それ以外		~		それ以外	~		