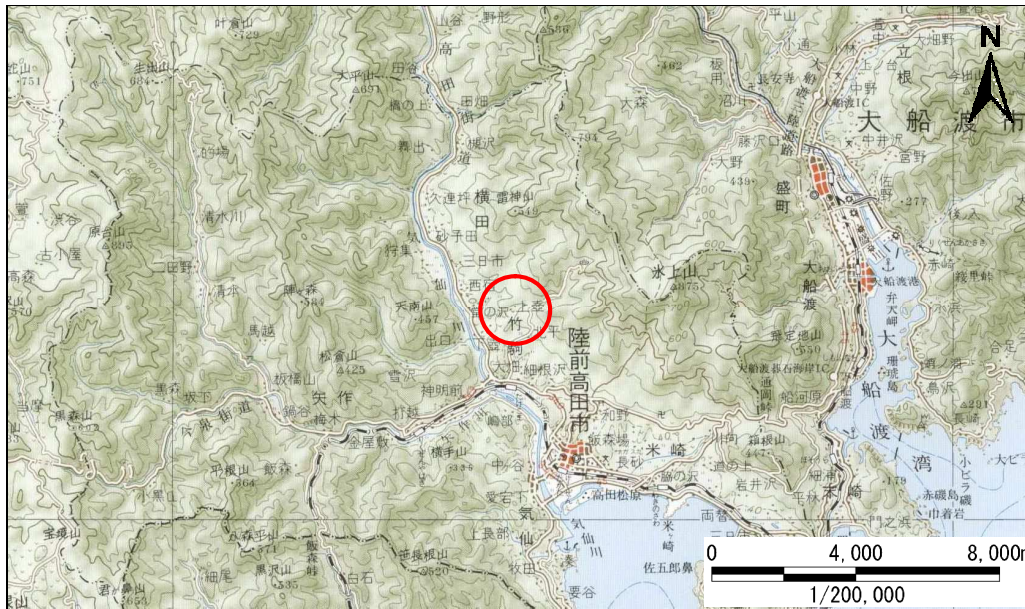


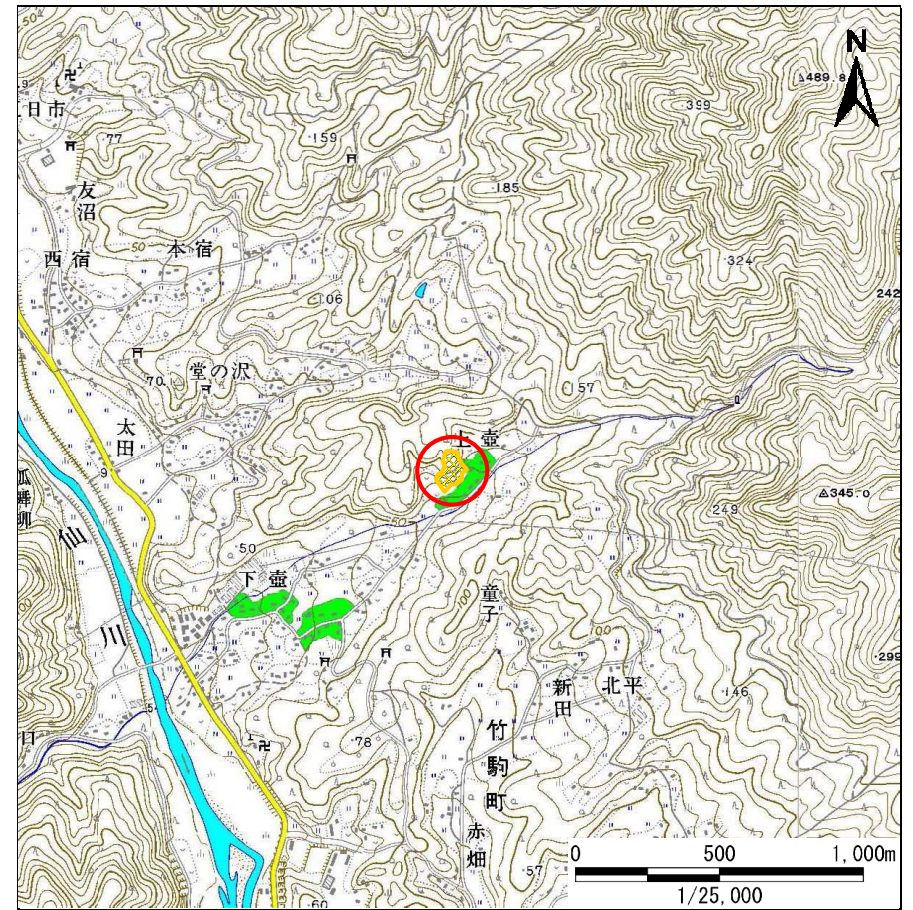
# 土砂災害防止に関する基礎調査(急傾斜地の崩壊)

表紙 概況、位置図

自然現象の種類	急傾斜地の崩壊
箇所番号	210N0144
箇所名	上壺-4
所在地	陸前高田市竹駒町字上壺
調査機関	岩手県沿岸広域振興局土木部大船渡土木センター



概況図(S=1:200,000)



位置図(S=1:25,000)



# 急傾斜地の崩壊区域調査

様式3-1 危害のおそれのある土地、著しい危害のおそれのある土地の設定図

調査年度 平成24年度

急傾斜地の位置 箇所番号 210N0144 箇所名 上壺-4 所在地 陸前高田市竹駒町字上壺



凡例		横断測線		危害のおそれのある土地の区域		土石等の移動による力が100kN/m <sup>2</sup> を超える範囲	
■	上端	—	横断測線	—	危害のおそれのある土地の区域	—	土石等の移動による力が100kN/m <sup>2</sup> を超える範囲
▲	下端	—		—	著しい危害のおそれのある土地の区域	—	土石等の堆積高が3mを超える範囲

## 急傾斜地の崩壊区域調書

様式3-2 建築物に作用すると想定される衝撃に関する事項(1/1)

調査年度

平成24年度

急傾斜地の位置		210N0144			箇所名			上壺-4		所在地		陸前高田市竹駒町字上壺				
横断 測線 番号	急傾斜地の下端に隣接する土地								急傾斜地内							
	土石等の移動の高さと力の大きさ				土石等の堆積高さとの大きさ				土石等の移動の高さと力の大きさ				土石等の堆積高さとの大きさ			
	区分	高さ (m)	下端からの距離 (m)	力の大きさ (kN/m <sup>2</sup> )	区分	下端からの水平 距離(m)	高さ (m)	力の大きさ (kN/m <sup>2</sup> )	区分	高さ (m)	上端からの比高 (m)	力の大きさ (kN/m <sup>2</sup> )	区分	上端からの比高 (m)	高さ (m)	力の大きさ (kN/m <sup>2</sup> )
1	100kN/m <sup>2</sup> を超える	1.00	0.00 ~ 0.55	108.20	3mを超える	- ~ -	-	-	100kN/m <sup>2</sup> を超える	1.00	11.20 ~ 13.09	108.20	3mを超える	- ~ -	-	-
	それ以外	1.00	0.55 ~ 8.34	100.00	それ以外	0.00 ~ 8.34	2.03	10.24	それ以外	1.00	5.00 ~ 11.20	100.00	それ以外	5.00 ~ 13.09	2.03	10.24
2	100kN/m <sup>2</sup> を超える	1.00	0.00 ~ 0.98	114.65	3mを超える	- ~ -	-	-	100kN/m <sup>2</sup> を超える	1.00	10.81 ~ 14.12	114.65	3mを超える	- ~ -	-	-
	それ以外	1.00	0.98 ~ 8.76	100.00	それ以外	0.00 ~ 8.76	2.08	10.50	それ以外	1.00	5.00 ~ 10.81	100.00	それ以外	5.00 ~ 14.12	2.08	10.50
3	100kN/m <sup>2</sup> を超える	1.00	0.00 ~ 0.81	112.10	3mを超える	- ~ -	-	-	100kN/m <sup>2</sup> を超える	1.00	10.94 ~ 13.69	112.10	3mを超える	- ~ -	-	-
	それ以外	1.00	0.81 ~ 8.60	100.00	それ以外	0.00 ~ 8.60	2.06	10.40	それ以外	1.00	5.00 ~ 10.94	100.00	それ以外	5.00 ~ 13.69	2.06	10.40
4	100kN/m <sup>2</sup> を超える	1.00	0.00 ~ 0.46	106.83	3mを超える	- ~ -	-	-	100kN/m <sup>2</sup> を超える	1.00	12.00 ~ 13.85	106.83	3mを超える	- ~ -	-	-
	それ以外	1.00	0.46 ~ 8.25	100.00	それ以外	0.00 ~ 8.25	1.96	9.93	それ以外	1.00	5.00 ~ 12.00	100.00	それ以外	5.00 ~ 13.85	1.96	9.93
5	100kN/m <sup>2</sup> を超える	1.00	0.00 ~ 2.42	137.90	3mを超える	- ~ -	-	-	100kN/m <sup>2</sup> を超える	1.00	10.60 ~ 20.46	137.90	3mを超える	- ~ -	-	-
	それ以外	1.00	2.42 ~ 10.21	100.00	それ以外	0.00 ~ 10.21	2.78	14.06	それ以外	1.00	5.00 ~ 10.60	100.00	それ以外	5.00 ~ 20.46	2.78	14.06
6	100kN/m <sup>2</sup> を超える	1.00	0.00 ~ 1.46	122.16	3mを超える	- ~ -	-	-	100kN/m <sup>2</sup> を超える	1.00	10.66 ~ 15.87	122.16	3mを超える	- ~ -	-	-
	それ以外	1.00	1.46 ~ 9.24	100.00	それ以外	0.00 ~ 9.24	2.29	11.59	それ以外	1.00	5.00 ~ 10.66	100.00	それ以外	5.00 ~ 15.87	2.29	11.59
7	100kN/m <sup>2</sup> を超える	1.00	0.00 ~ 2.13	133.02	3mを超える	- ~ -	-	-	100kN/m <sup>2</sup> を超える	1.00	10.97 ~ 21.78	133.02	3mを超える	- ~ -	-	-
	それ以外	1.00	2.13 ~ 9.91	100.00	それ以外	0.00 ~ 9.91	2.54	12.85	それ以外	1.00	5.00 ~ 10.97	100.00	それ以外	5.00 ~ 21.78	2.54	12.85
8	100kN/m <sup>2</sup> を超える	1.00	0.00 ~ 1.77	127.20	3mを超える	- ~ -	-	-	100kN/m <sup>2</sup> を超える	1.00	10.54 ~ 16.74	127.20	3mを超える	- ~ -	-	-
	それ以外	1.00	1.77 ~ 9.56	100.00	それ以外	0.00 ~ 9.56	2.40	12.15	それ以外	1.00	5.00 ~ 10.54	100.00	それ以外	5.00 ~ 16.74	2.40	12.15
9	100kN/m <sup>2</sup> を超える	1.00	0.00 ~ 0.19	102.77	3mを超える	- ~ -	-	-	100kN/m <sup>2</sup> を超える	1.00	10.57 ~ 11.08	102.77	3mを超える	- ~ -	-	-
	それ以外	1.00	0.19 ~ 7.97	100.00	それ以外	0.00 ~ 7.97	2.14	10.84	それ以外	1.00	5.00 ~ 10.57	100.00	それ以外	5.00 ~ 11.08	2.14	10.84
10	100kN/m <sup>2</sup> を超える	-	- ~ -	-	3mを超える	- ~ -	-	-	100kN/m <sup>2</sup> を超える	-	- ~ -	-	3mを超える	- ~ -	-	-
	それ以外	1.00	0.00 ~ 6.41	80.68	それ以外	0.00 ~ 0.00	1.67	8.45	それ以外	1.00	5.00 ~ 7.68	80.68	それ以外	5.00 ~ 7.68	1.67	8.45
	100kN/m <sup>2</sup> を超える		~		3mを超える	~			100kN/m <sup>2</sup> を超える		~		3mを超える	~		
	それ以外		~		それ以外	~			それ以外		~		それ以外	~		
	100kN/m <sup>2</sup> を超える		~		3mを超える	~			100kN/m <sup>2</sup> を超える		~		3mを超える	~		
	それ以外		~		それ以外	~			それ以外		~		それ以外	~		
	100kN/m <sup>2</sup> を超える		~		3mを超える	~			100kN/m <sup>2</sup> を超える		~		3mを超える	~		
	それ以外		~		それ以外	~			それ以外		~		それ以外	~		
	100kN/m <sup>2</sup> を超える		~		3mを超える	~			100kN/m <sup>2</sup> を超える		~		3mを超える	~		
	それ以外		~		それ以外	~			それ以外		~		それ以外	~		