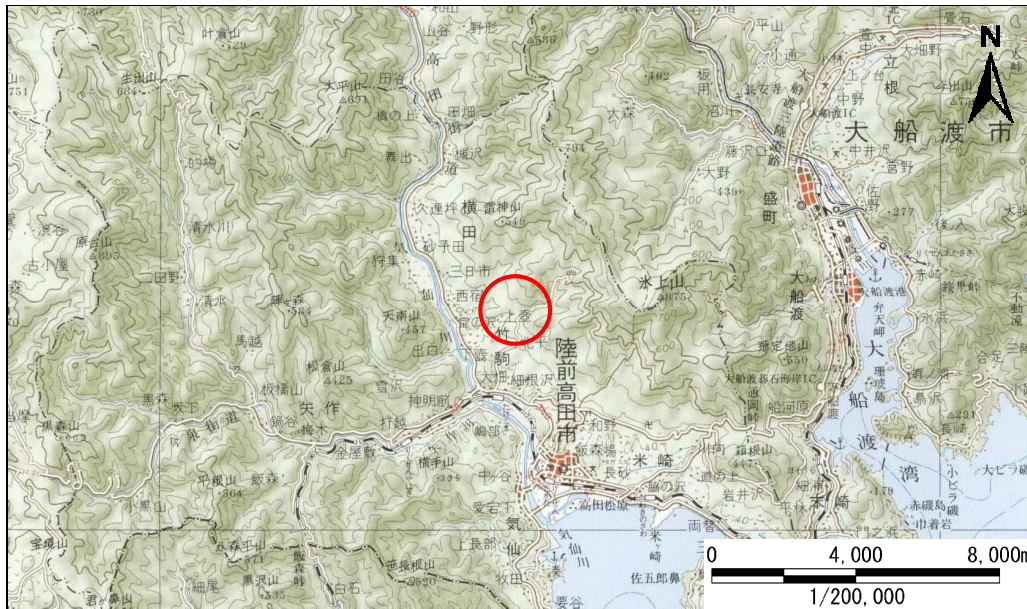


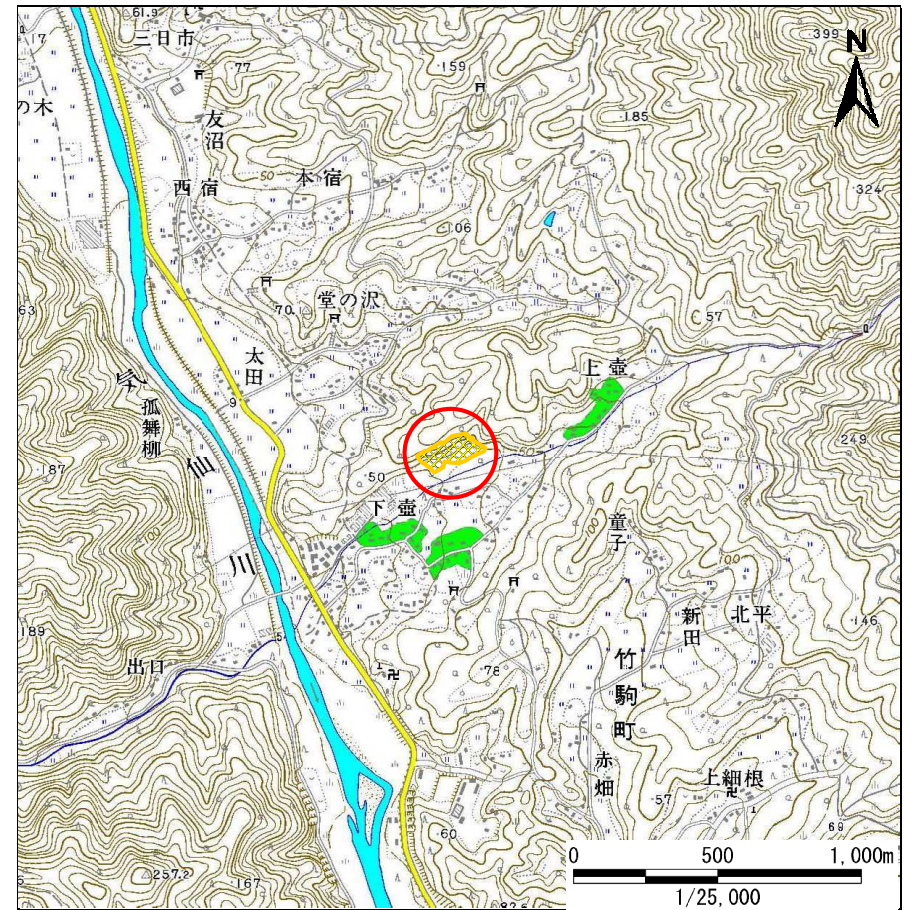
# 土砂災害防止に関する基礎調査(急傾斜地の崩壊)

表紙 概況、位置図

自然現象の種類	急傾斜地の崩壊
箇所番号	210N0141
箇所名	上壺-1
所在地	陸前高田市竹駒町字上壺
調査機関	岩手県沿岸広域振興局土木部大船渡土木センター



概況図(S=1:200,000)



位置図(S=1:25,000)

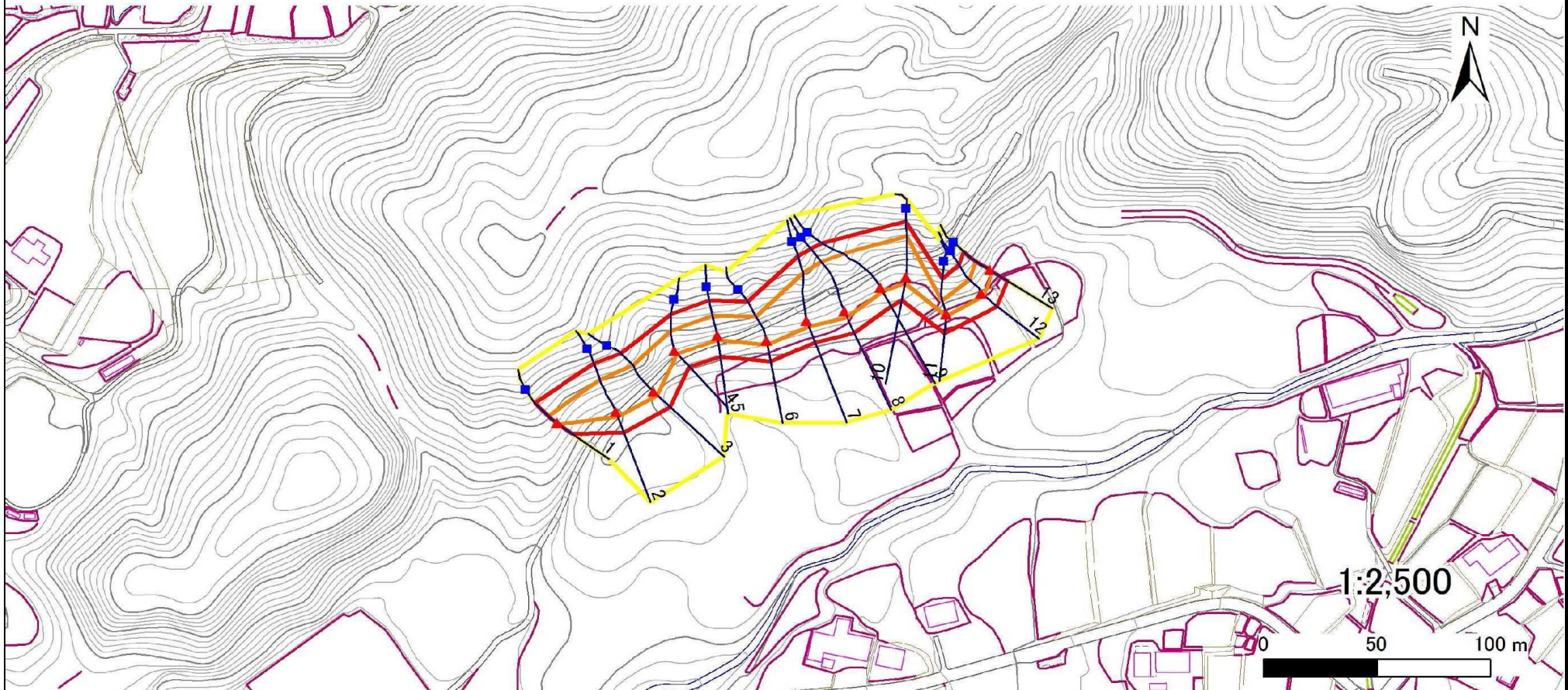


# 急傾斜地の崩壊区域調査

様式3-1 危害のおそれのある土地、著しい危害のおそれのある土地の設定図

調査年度 平成24年度

急傾斜地の位置 箇所番号 210N0141 箇所名 上壺-1 所在地 陸前高田市竹駒町字上壺



凡例	■ 上端	— 横断測線	▭ 危害のおそれのある土地の区域	▭ 土石等の移動による力が100kN/m <sup>2</sup> を超える範囲
	▲ 下端		▭ 著しい危害のおそれのある土地の区域	▭ 土石等の堆積高が3mを超える範囲

## 急傾斜地の崩壊区域調書

様式3-2 建築物に作用すると想定される衝撃に関する事項(1/1)

調査年度	平成24年度
------	--------

急傾斜地の位置		210N0141			箇所名			上壺-1			所在地		陸前高田市竹駒町字上壺			
横断 測線 番号	急傾斜地の下端に隣接する土地												急傾斜地内			
	土石等の移動の高さと力の大きさ				土石等の堆積高さとの大きさ				土石等の移動の高さと力の大きさ				土石等の堆積高さとの大きさ			
	区 分	高さ (m)	下端からの距離 (m)	力の大きさ (kN/m <sup>2</sup> )	区 分	下端からの水平 距離(m)	高さ (m)	力の大きさ (kN/m <sup>2</sup> )	区 分	高さ (m)	上端からの比高 (m)	力の大きさ (kN/m <sup>2</sup> )	区 分	上端からの比高 (m)	高さ (m)	力の大きさ (kN/m <sup>2</sup> )
1	100kN/m <sup>2</sup> を超える	1.00	0.00 ~ 1.00	115.03	3mを超える	- ~ -	-	-	100kN/m <sup>2</sup> を超える	1.00	10.81 ~ 14.22	115.03	3mを超える	- ~ -	-	-
	それ以外	1.00	1.00 ~ 8.79	100.00	それ以外	0.00 ~ 8.79	2.08	10.50	それ以外	1.00	5.00 ~ 10.81	100.00	それ以外	5.00 ~ 14.22	2.08	10.50
2	100kN/m <sup>2</sup> を超える	1.00	0.00 ~ 2.38	137.10	3mを超える	- ~ -	-	-	100kN/m <sup>2</sup> を超える	1.00	10.69 ~ 22.18	137.10	3mを超える	- ~ -	-	-
	それ以外	1.00	2.38 ~ 10.16	100.00	それ以外	0.00 ~ 10.16	2.60	13.16	それ以外	1.00	5.00 ~ 10.69	100.00	それ以外	5.00 ~ 22.18	2.60	13.16
3	100kN/m <sup>2</sup> を超える	1.00	0.00 ~ 2.37	136.96	3mを超える	- ~ -	-	-	100kN/m <sup>2</sup> を超える	1.00	10.63 ~ 21.56	136.96	3mを超える	- ~ -	-	-
	それ以外	1.00	2.37 ~ 10.15	100.00	それ以外	0.00 ~ 10.15	2.63	13.27	それ以外	1.00	5.00 ~ 10.63	100.00	それ以外	5.00 ~ 21.56	2.63	13.27
4	100kN/m <sup>2</sup> を超える	1.00	0.00 ~ 1.77	127.12	3mを超える	- ~ -	-	-	100kN/m <sup>2</sup> を超える	1.00	10.64 ~ 17.43	127.12	3mを超える	- ~ -	-	-
	それ以外	1.00	1.77 ~ 9.55	100.00	それ以外	0.00 ~ 9.55	2.30	11.62	それ以外	1.00	5.00 ~ 10.64	100.00	それ以外	5.00 ~ 17.43	2.30	11.62
5	100kN/m <sup>2</sup> を超える	1.00	0.00 ~ 2.03	131.44	3mを超える	- ~ -	-	-	100kN/m <sup>2</sup> を超える	1.00	10.53 ~ 18.15	131.44	3mを超える	- ~ -	-	-
	それ以外	1.00	2.03 ~ 9.82	100.00	それ以外	0.00 ~ 9.82	2.39	12.10	それ以外	1.00	5.00 ~ 10.53	100.00	それ以外	5.00 ~ 18.15	2.39	12.10
6	100kN/m <sup>2</sup> を超える	1.00	0.00 ~ 2.08	132.19	3mを超える	- ~ -	-	-	100kN/m <sup>2</sup> を超える	1.00	10.62 ~ 19.29	132.19	3mを超える	- ~ -	-	-
	それ以外	1.00	2.08 ~ 9.86	100.00	それ以外	0.00 ~ 9.86	2.31	11.65	それ以外	1.00	5.00 ~ 10.62	100.00	それ以外	5.00 ~ 19.29	2.31	11.65
7	100kN/m <sup>2</sup> を超える	1.00	0.00 ~ 2.76	143.64	3mを超える	- ~ -	-	-	100kN/m <sup>2</sup> を超える	1.00	10.67 ~ 26.44	143.64	3mを超える	- ~ -	-	-
	それ以外	1.00	2.76 ~ 10.55	100.00	それ以外	0.00 ~ 10.55	2.94	14.86	それ以外	1.00	5.00 ~ 10.67	100.00	それ以外	5.00 ~ 26.44	2.94	14.86
8	100kN/m <sup>2</sup> を超える	1.00	0.00 ~ 3.04	148.33	3mを超える	- ~ -	-	-	100kN/m <sup>2</sup> を超える	1.00	10.58 ~ 29.03	148.33	3mを超える	- ~ -	-	-
	それ以外	1.00	3.04 ~ 10.82	100.00	それ以外	0.00 ~ 10.82	2.98	15.07	それ以外	1.00	5.00 ~ 10.58	100.00	それ以外	5.00 ~ 29.03	2.98	15.07
9	100kN/m <sup>2</sup> を超える	1.00	0.00 ~ 2.12	132.86	3mを超える	- ~ -	-	-	100kN/m <sup>2</sup> を超える	1.00	11.57 ~ 26.02	132.86	3mを超える	- ~ -	-	-
	それ以外	1.00	2.12 ~ 9.90	100.00	それ以外	0.00 ~ 9.90	2.78	14.05	それ以外	1.00	5.00 ~ 11.57	100.00	それ以外	5.00 ~ 26.02	2.78	14.05
10	100kN/m <sup>2</sup> を超える	1.00	0.00 ~ 3.03	148.13	3mを超える	0.00 ~ 0.22	3.12	15.77	100kN/m <sup>2</sup> を超える	1.00	10.58 ~ 25.81	148.13	3mを超える	25.00 ~ 25.81	3.12	15.77
	それ以外	1.00	3.03 ~ 10.81	100.00	それ以外	0.22 ~ 10.81	3.00	15.16	それ以外	1.00	5.00 ~ 10.58	100.00	それ以外	5.00 ~ 25.00	3.00	15.16
11	100kN/m <sup>2</sup> を超える	1.00	0.00 ~ 0.99	114.89	3mを超える	- ~ -	-	-	100kN/m <sup>2</sup> を超える	1.00	11.48 ~ 15.54	114.89	3mを超える	- ~ -	-	-
	それ以外	1.00	0.99 ~ 8.78	100.00	それ以外	0.00 ~ 8.78	2.17	10.98	それ以外	1.00	5.00 ~ 11.48	100.00	それ以外	5.00 ~ 15.54	2.17	10.98
12	100kN/m <sup>2</sup> を超える	1.00	0.00 ~ 1.52	123.12	3mを超える	- ~ -	-	-	100kN/m <sup>2</sup> を超える	1.00	10.77 ~ 16.53	123.12	3mを超える	- ~ -	-	-
	それ以外	1.00	1.52 ~ 9.30	100.00	それ以外	0.00 ~ 9.30	2.27	11.45	それ以外	1.00	5.00 ~ 10.77	100.00	それ以外	5.00 ~ 16.53	2.27	11.45
13	100kN/m <sup>2</sup> を超える	1.00	0.00 ~ 1.74	126.65	3mを超える	- ~ -	-	-	100kN/m <sup>2</sup> を超える	1.00	10.55 ~ 16.56	126.65	3mを超える	- ~ -	-	-
	それ以外	1.00	1.74 ~ 9.52	100.00	それ以外	0.00 ~ 9.52	2.42	12.21	それ以外	1.00	5.00 ~ 10.55	100.00	それ以外	5.00 ~ 16.56	2.42	12.21
	100kN/m <sup>2</sup> を超える		~		3mを超える	~			100kN/m <sup>2</sup> を超える		~		3mを超える	~		
	それ以外		~		それ以外	~			それ以外		~		それ以外	~		
	100kN/m <sup>2</sup> を超える		~		3mを超える	~			100kN/m <sup>2</sup> を超える		~		3mを超える	~		
	それ以外		~		それ以外	~			それ以外		~		それ以外	~		