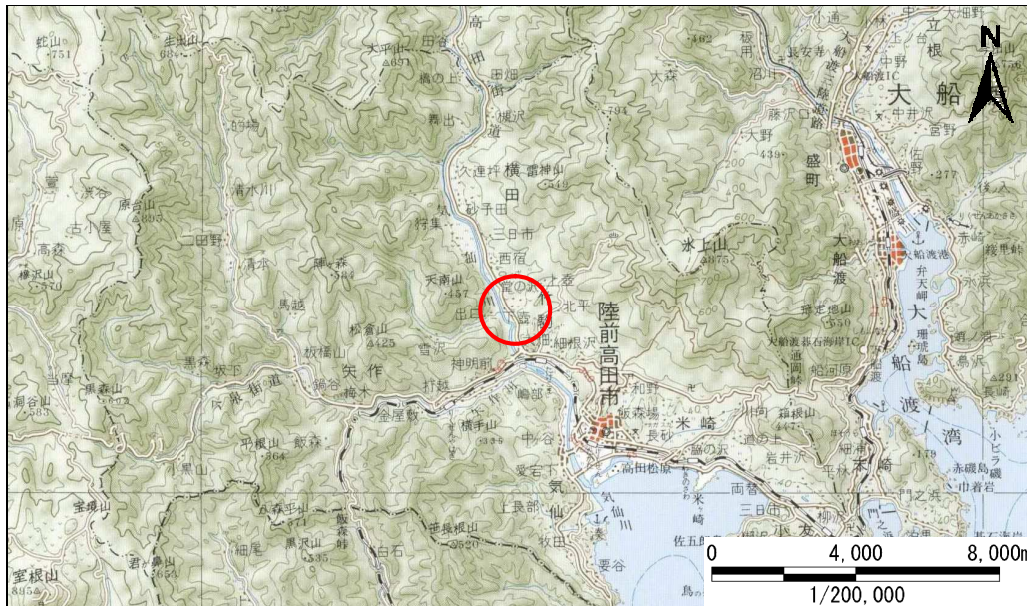


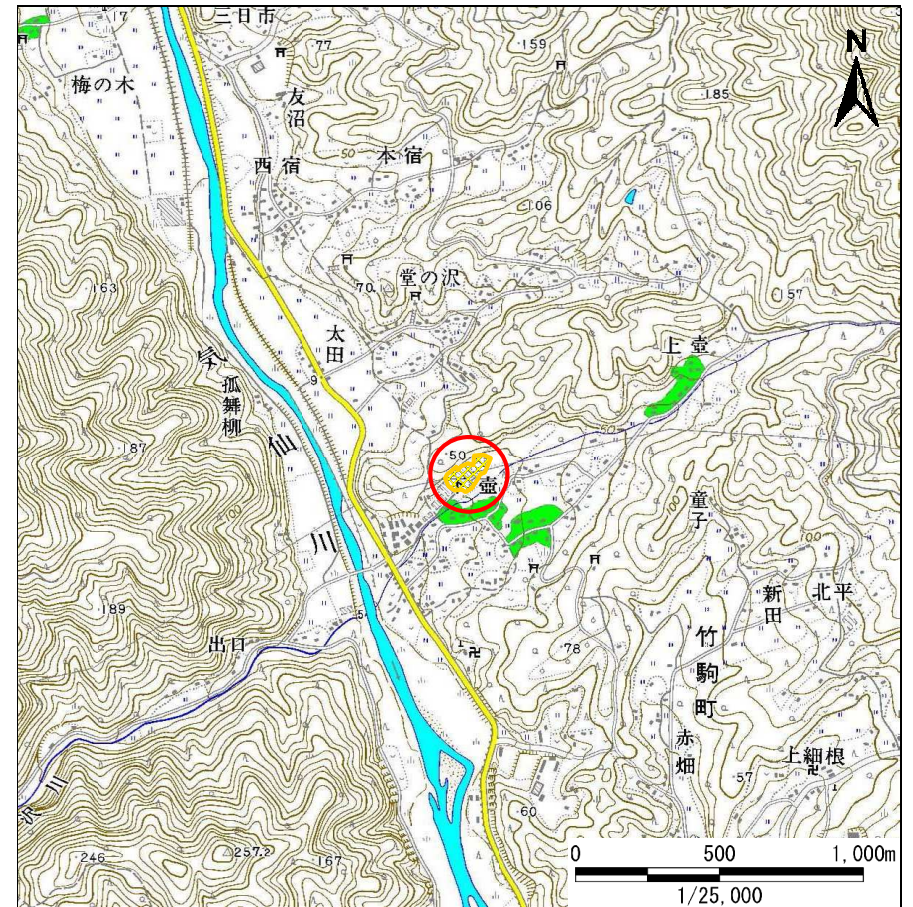
# 土砂災害防止に関する基礎調査(急傾斜地の崩壊)

表紙 概況、位置図

自然現象の種類	急傾斜地の崩壊
箇所番号	210N0140
箇所名	下壺-6
所在地	陸前高田市竹駒町字下壺
調査機関	岩手県沿岸広域振興局土木部大船渡土木センター



概況図(S=1:200,000)



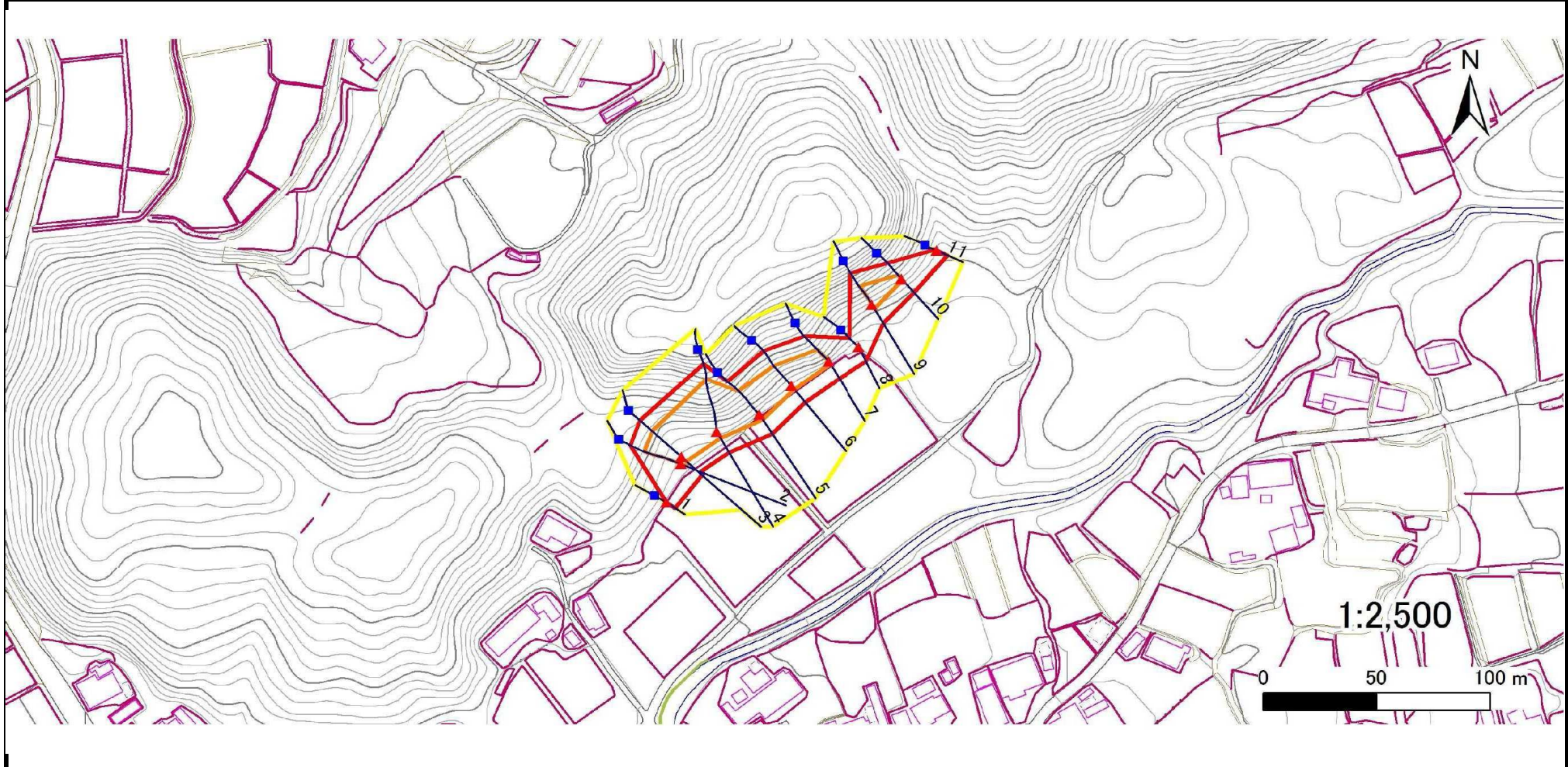
位置図(S=1:25,000)

# 急傾斜地の崩壊区域調査

様式3-1 危害のおそれのある土地、著しい危害のおそれのある土地の設定図

調査年度 平成24年度

急傾斜地の位置 箇所番号 210N0140 箇所名 ト壺-6 所在地 陸前高田市竹駒町字下壺



凡例		横断測線		危険のおそれのある土地の区域		土石等の移動による力が100kN/m <sup>2</sup> を超える範囲	
■	上端	—		—		—	
▲	下端	—		—		—	
				—		—	
				—		—	

## 急傾斜地の崩壊区域調書

様式3-2 建築物に作用すると想定される衝撃に関する事項(1/1)

調査年度 平成24年度

急傾斜地の位置		箇所番号		210N0140		箇所名		下壺-6		所在地		陸前高田市竹駒町字下壺				
横断 測線 番号	急傾斜地の下端に隣接する土地								急傾斜地内							
	土石等の移動の高さと力の大きさ				土石等の堆積高さとの大きさ				土石等の移動の高さと力の大きさ				土石等の堆積高さとの大きさ			
	区分	高さ (m)	下端からの距離 (m)	力の大きさ (kN/m <sup>2</sup> )	区分	下端からの水平 距離(m)	高さ (m)	力の大きさ (kN/m <sup>2</sup> )	区分	高さ (m)	上端からの比高 (m)	力の大きさ (kN/m <sup>2</sup> )	区分	上端からの比高 (m)	高さ (m)	力の大きさ (kN/m <sup>2</sup> )
1	100kN/m <sup>2</sup> を超える	-	- ~ -	-	3mを超える	- ~ -	-	-	100kN/m <sup>2</sup> を超える	-	- ~ -	-	3mを超える	- ~ -	-	-
	それ以外	1.00	0.00 ~ 4.66	58.11	それ以外	0.00 ~ 4.66	1.85	9.33	それ以外	1.00	5.00 ~ 5.00	58.11	それ以外	5.00 ~ 5.00	1.85	9.33
2	100kN/m <sup>2</sup> を超える	1.00	0.00 ~ 3.02	147.99	3mを超える	0.00 ~ 0.33	3.19	16.10	100kN/m <sup>2</sup> を超える	1.00	10.71 ~ 25.50	147.99	3mを超える	25.00 ~ 25.50	3.19	16.10
	それ以外	1.00	3.02 ~ 10.80	100.00	それ以外	0.33 ~ 10.80	3.00	15.16	それ以外	1.00	5.00 ~ 10.71	100.00	それ以外	5.00 ~ 25.00	3.00	15.16
3	100kN/m <sup>2</sup> を超える	1.00	0.00 ~ 2.74	143.25	3mを超える	- ~ -	-	-	100kN/m <sup>2</sup> を超える	1.00	10.53 ~ 23.87	143.25	3mを超える	- ~ -	-	-
	それ以外	1.00	2.74 ~ 10.53	100.00	それ以外	0.00 ~ 10.53	2.69	13.58	それ以外	1.00	5.00 ~ 10.53	100.00	それ以外	5.00 ~ 23.87	2.69	13.58
4	100kN/m <sup>2</sup> を超える	1.00	0.00 ~ 3.15	150.23	3mを超える	0.00 ~ 0.04	3.02	15.27	100kN/m <sup>2</sup> を超える	1.00	10.54 ~ 29.35	150.23	3mを超える	25.00 ~ 29.35	3.02	15.27
	それ以外	1.00	3.15 ~ 10.93	100.00	それ以外	0.04 ~ 10.93	3.00	15.16	それ以外	1.00	5.00 ~ 10.54	100.00	それ以外	5.00 ~ 25.00	3.00	15.16
5	100kN/m <sup>2</sup> を超える	1.00	0.00 ~ 2.73	143.13	3mを超える	- ~ -	-	-	100kN/m <sup>2</sup> を超える	1.00	10.68 ~ 22.81	143.13	3mを超える	- ~ -	-	-
	それ以外	1.00	2.73 ~ 10.52	100.00	それ以外	0.00 ~ 10.52	2.82	14.26	それ以外	1.00	5.00 ~ 10.68	100.00	それ以外	5.00 ~ 22.81	2.82	14.26
6	100kN/m <sup>2</sup> を超える	1.00	0.00 ~ 1.99	130.74	3mを超える	- ~ -	-	-	100kN/m <sup>2</sup> を超える	1.00	10.72 ~ 19.22	130.74	3mを超える	- ~ -	-	-
	それ以外	1.00	1.99 ~ 9.78	100.00	それ以外	0.00 ~ 9.78	2.28	11.51	それ以外	1.00	5.00 ~ 10.72	100.00	それ以外	5.00 ~ 19.22	2.28	11.51
7	100kN/m <sup>2</sup> を超える	1.00	0.00 ~ 1.41	121.35	3mを超える	- ~ -	-	-	100kN/m <sup>2</sup> を超える	1.00	10.76 ~ 15.93	121.35	3mを超える	- ~ -	-	-
	それ以外	1.00	1.41 ~ 9.19	100.00	それ以外	0.00 ~ 9.19	2.27	11.46	それ以外	1.00	5.00 ~ 10.76	100.00	それ以外	5.00 ~ 15.93	2.27	11.46
8	100kN/m <sup>2</sup> を超える	-	- ~ -	-	3mを超える	- ~ -	-	-	100kN/m <sup>2</sup> を超える	-	- ~ -	-	3mを超える	- ~ -	-	-
	それ以外	1.00	0.00 ~ 7.51	96.07	それ以外	0.00 ~ 7.51	2.38	12.04	それ以外	1.00	5.00 ~ 10.52	96.07	それ以外	5.00 ~ 10.52	2.38	12.04
9	100kN/m <sup>2</sup> を超える	1.00	0.00 ~ 2.06	131.92	3mを超える	- ~ -	-	-	100kN/m <sup>2</sup> を超える	1.00	10.53 ~ 18.42	131.92	3mを超える	- ~ -	-	-
	それ以外	1.00	2.06 ~ 9.85	100.00	それ以外	0.00 ~ 9.85	2.37	12.00	それ以外	1.00	5.00 ~ 10.53	100.00	それ以外	5.00 ~ 18.42	2.37	12.00
10	100kN/m <sup>2</sup> を超える	1.00	0.00 ~ 0.64	109.50	3mを超える	- ~ -	-	-	100kN/m <sup>2</sup> を超える	1.00	10.53 ~ 12.34	109.50	3mを超える	- ~ -	-	-
	それ以外	1.00	0.64 ~ 8.42	100.00	それ以外	0.00 ~ 8.42	2.20	11.10	それ以外	1.00	5.00 ~ 10.53	100.00	それ以外	5.00 ~ 12.34	2.20	11.10
11	100kN/m <sup>2</sup> を超える	-	- ~ -	-	3mを超える	- ~ -	-	-	100kN/m <sup>2</sup> を超える	-	- ~ -	-	3mを超える	- ~ -	-	-
	それ以外	1.00	0.00 ~ 4.91	61.21	それ以外	0.00 ~ 4.91	2.06	10.40	それ以外	1.00	5.00 ~ 6.29	61.21	それ以外	5.00 ~ 6.29	2.06	10.40
	100kN/m <sup>2</sup> を超える		~		3mを超える	~			100kN/m <sup>2</sup> を超える		~		3mを超える	~		
	それ以外		~		それ以外	~			それ以外		~		それ以外	~		
	100kN/m <sup>2</sup> を超える		~		3mを超える	~			100kN/m <sup>2</sup> を超える		~		3mを超える	~		
	それ以外		~		それ以外	~			それ以外		~		それ以外	~		
	100kN/m <sup>2</sup> を超える		~		3mを超える	~			100kN/m <sup>2</sup> を超える		~		3mを超える	~		
	それ以外		~		それ以外	~			それ以外		~		それ以外	~		