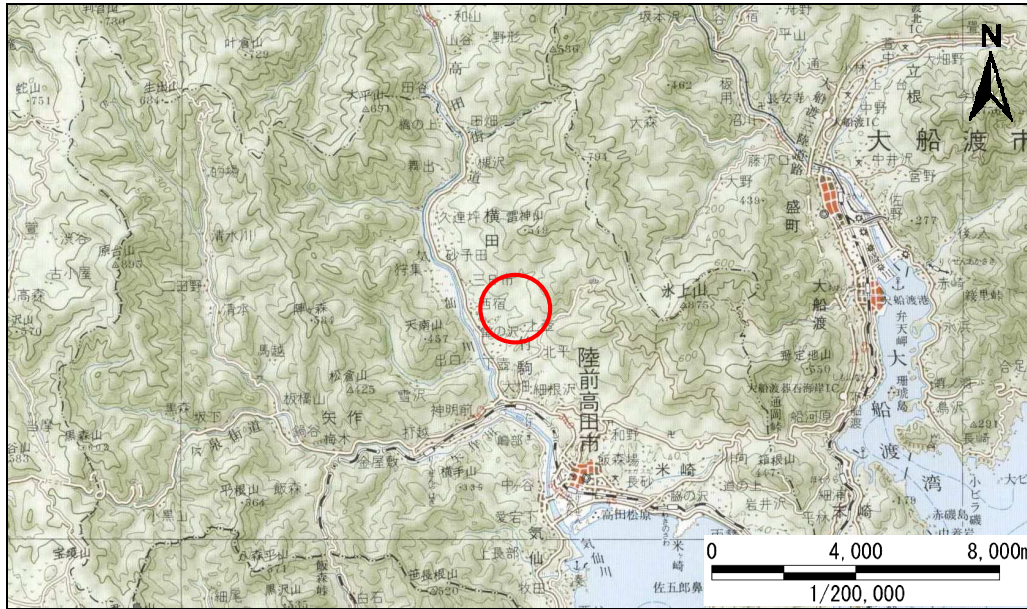


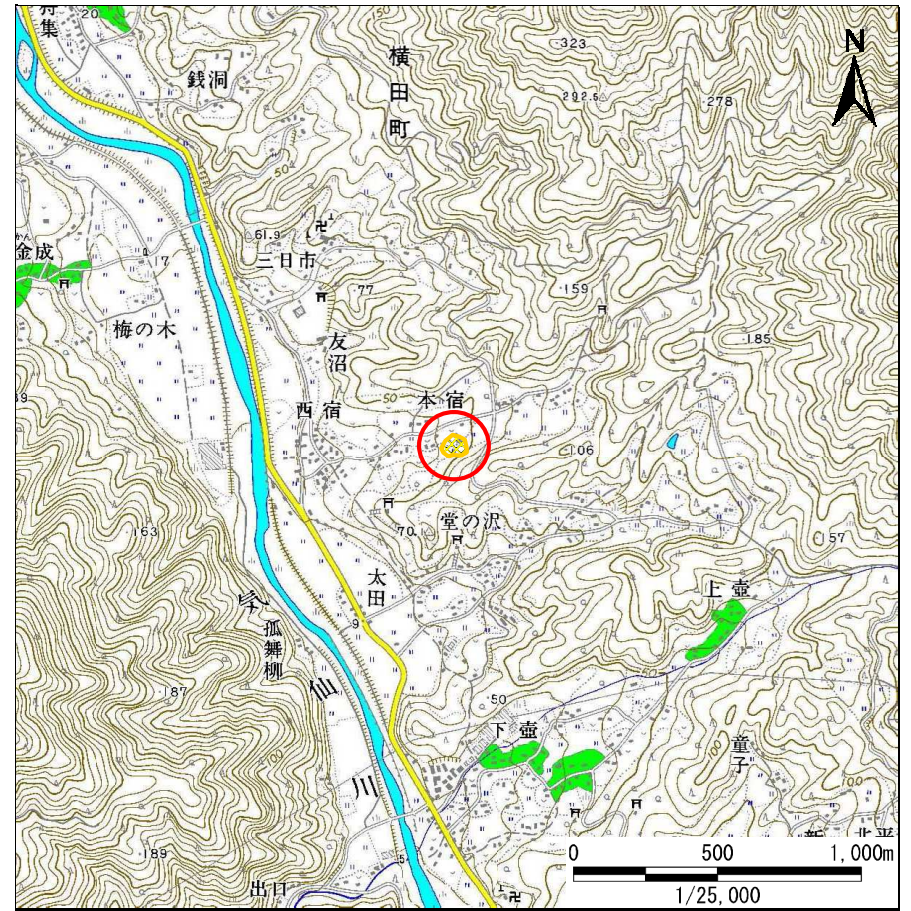
# 土砂災害防止に関する基礎調査(急傾斜地の崩壊)

表紙 概況、位置図

自然現象の種類	急傾斜地の崩壊
箇所番号	210N0128
箇所名	本宿-5
所在地	陸前高田市横田町字本宿
調査機関	岩手県沿岸広域振興局土木部大船渡土木センター



概況図(S=1:200,000)



位置図(S=1:25,000)

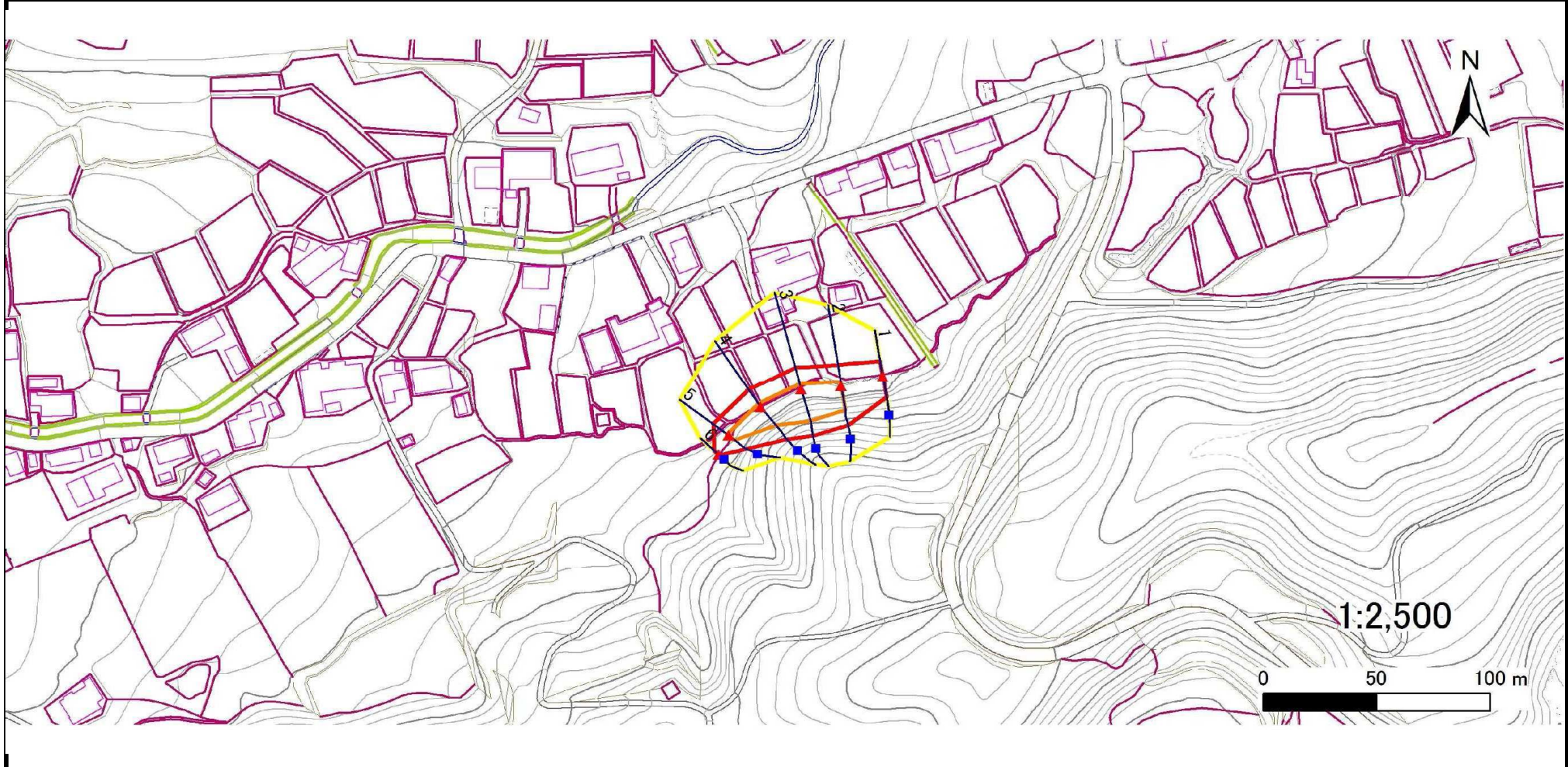


# 急傾斜地の崩壊区域調査

様式3-1 危害のおそれのある土地、著しい危害のおそれのある土地の設定図

調査年度 平成24年度

急傾斜地の位置 箇所番号 210N0128 箇所名 本宿-5 所在地 陸前高田市横田町字本宿



凡例		横断測線		危害のおそれのある土地の区域		土石等の移動による力が100kN/m <sup>2</sup> を超える範囲	
■	上端	—	横断測線	黄色	危険のおそれのある土地の区域	オレンジ	土石等の移動による力が100kN/m <sup>2</sup> を超える範囲
▲	下端	—	横断測線	赤色	著しい危害のおそれのある土地の区域	茶色	土石等の堆積高が3mを超える範囲

## 急傾斜地の崩壊区域調書

様式3-2 建築物に作用すると想定される衝撃に関する事項(1/1)

調査年度	平成24年度
------	--------

急傾斜地の位置		210N0128				箇所名				本宿-5		所在地		陸前高田市横田町字本宿			
横断 測線 番号	急傾斜地の下端に隣接する土地								急傾斜地内								
	土石等の移動の高さと力の大きさ				土石等の堆積高さとの大きさ				土石等の移動の高さと力の大きさ				土石等の堆積高さとの大きさ				
	区分	高さ (m)	下端からの距離 (m)	力の大きさ (kN/m <sup>2</sup> )	区分	下端からの水平 距離(m)	高さ (m)	力の大きさ (kN/m <sup>2</sup> )	区分	高さ (m)	上端からの比高 (m)	力の大きさ (kN/m <sup>2</sup> )	区分	上端からの比高 (m)	高さ (m)	力の大きさ (kN/m <sup>2</sup> )	
1	100kN/m <sup>2</sup> を超える	-	- ~ -	-	3mを超える	- ~ -	-	-	100kN/m <sup>2</sup> を超える	-	- ~ -	-	3mを超える	- ~ -	-	-	
	それ以外	1.00	0.00 ~ 7.44	95.04	それ以外	0.00 ~ 7.44	1.97	9.94	それ以外	1.00	5.00 ~ 10.82	95.04	それ以外	5.00 ~ 10.82	1.97	9.94	
2	100kN/m <sup>2</sup> を超える	1.00	0.00 ~ 2.14	133.19	3mを超える	- ~ -	-	-	100kN/m <sup>2</sup> を超える	1.00	10.53 ~ 19.01	133.19	3mを超える	- ~ -	-	-	
	それ以外	1.00	2.14 ~ 9.92	100.00	それ以外	0.00 ~ 9.92	2.36	11.92	それ以外	1.00	5.00 ~ 10.53	100.00	それ以外	5.00 ~ 19.01	2.36	11.92	
3	100kN/m <sup>2</sup> を超える	1.00	0.00 ~ 2.77	143.74	3mを超える	- ~ -	-	-	100kN/m <sup>2</sup> を超える	1.00	10.60 ~ 23.17	143.74	3mを超える	- ~ -	-	-	
	それ以外	1.00	2.77 ~ 10.55	100.00	それ以外	0.00 ~ 10.55	2.78	14.06	それ以外	1.00	5.00 ~ 10.60	100.00	それ以外	5.00 ~ 23.17	2.78	14.06	
4	100kN/m <sup>2</sup> を超える	1.00	0.00 ~ 1.91	129.40	3mを超える	- ~ -	-	-	100kN/m <sup>2</sup> を超える	1.00	10.66 ~ 18.39	129.40	3mを超える	- ~ -	-	-	
	それ以外	1.00	1.91 ~ 9.69	100.00	それ以外	0.00 ~ 9.69	2.29	11.58	それ以外	1.00	5.00 ~ 10.66	100.00	それ以外	5.00 ~ 18.39	2.29	11.58	
5	100kN/m <sup>2</sup> を超える	1.00	0.00 ~ 0.95	114.31	3mを超える	- ~ -	-	-	100kN/m <sup>2</sup> を超える	1.00	10.81 ~ 13.65	114.31	3mを超える	- ~ -	-	-	
	それ以外	1.00	0.95 ~ 8.74	100.00	それ以外	0.00 ~ 8.74	2.31	11.68	それ以外	1.00	5.00 ~ 10.81	100.00	それ以外	5.00 ~ 13.65	2.31	11.68	
6	100kN/m <sup>2</sup> を超える	-	- ~ -	-	3mを超える	- ~ -	-	-	100kN/m <sup>2</sup> を超える	-	- ~ -	-	3mを超える	- ~ -	-	-	
	それ以外	1.00	0.00 ~ 2.69	35.22	それ以外	0.00 ~ 2.69	2.47	12.46	それ以外	1.00	5.00 ~ 5.50	35.22	それ以外	5.00 ~ 5.50	2.47	12.46	
	100kN/m <sup>2</sup> を超える		~		3mを超える	~			100kN/m <sup>2</sup> を超える		~		3mを超える	~			
	それ以外		~		それ以外	~			それ以外		~		それ以外	~			
	100kN/m <sup>2</sup> を超える		~		3mを超える	~			100kN/m <sup>2</sup> を超える		~		3mを超える	~			
	それ以外		~		それ以外	~			それ以外		~		それ以外	~			
	100kN/m <sup>2</sup> を超える		~		3mを超える	~			100kN/m <sup>2</sup> を超える		~		3mを超える	~			
	それ以外		~		それ以外	~			それ以外		~		それ以外	~			
	100kN/m <sup>2</sup> を超える		~		3mを超える	~			100kN/m <sup>2</sup> を超える		~		3mを超える	~			
	それ以外		~		それ以外	~			それ以外		~		それ以外	~			
	100kN/m <sup>2</sup> を超える		~		3mを超える	~			100kN/m <sup>2</sup> を超える		~		3mを超える	~			
	それ以外		~		それ以外	~			それ以外		~		それ以外	~			
	100kN/m <sup>2</sup> を超える		~		3mを超える	~			100kN/m <sup>2</sup> を超える		~		3mを超える	~			
	それ以外		~		それ以外	~			それ以外		~		それ以外	~			