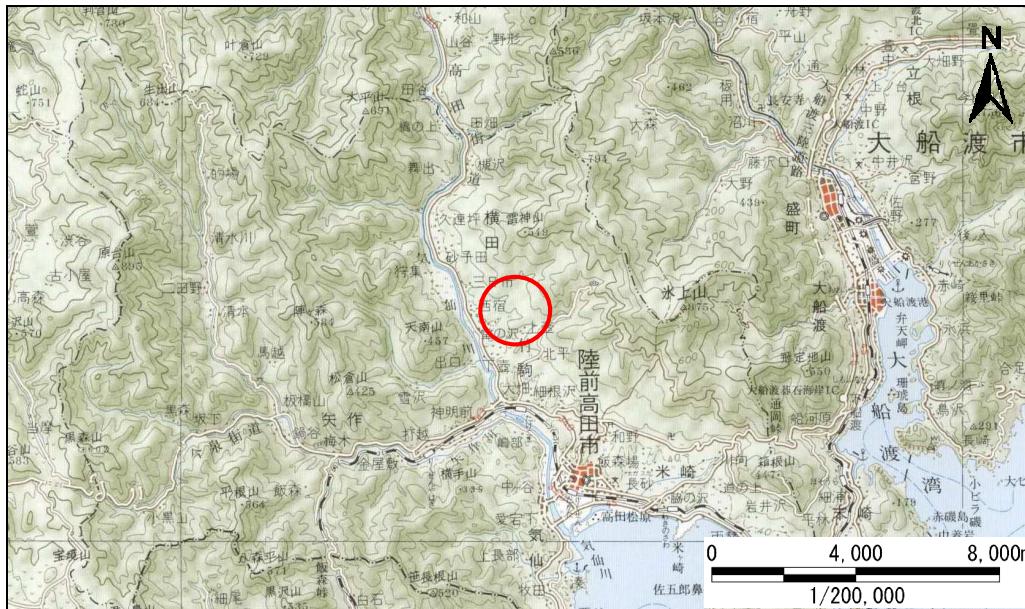


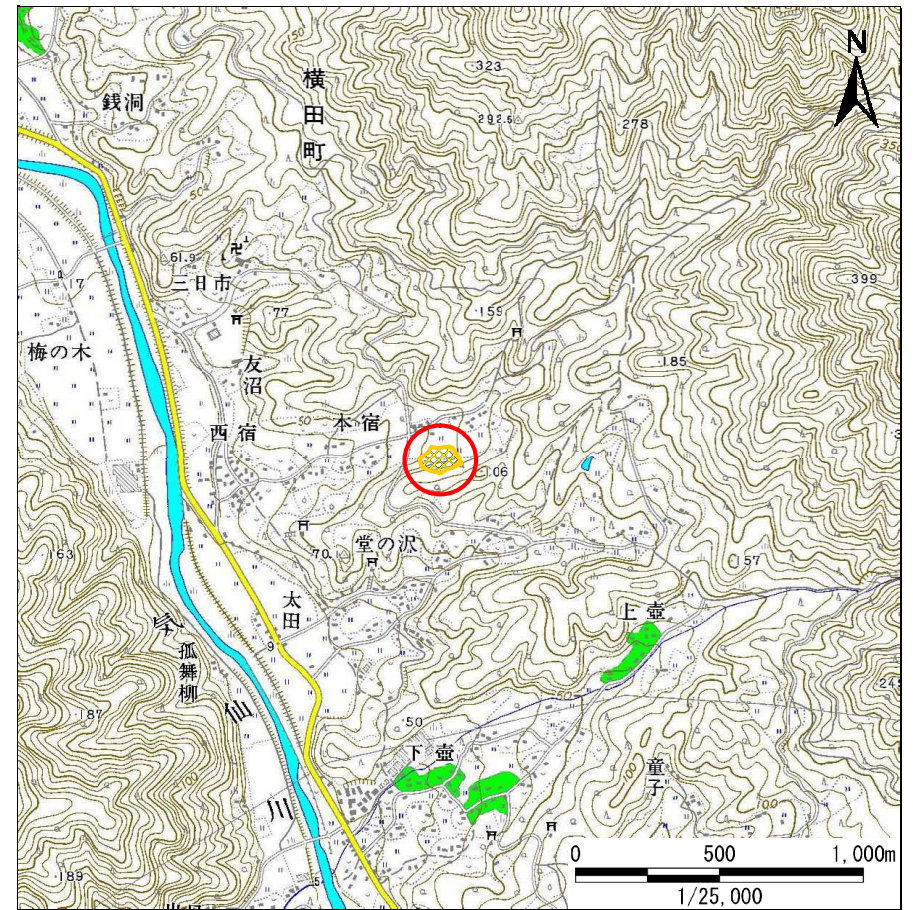
土砂災害防止に関する基礎調査(急傾斜地の崩壊)

表紙 概況、位置図

自然現象の種類	急傾斜地の崩壊
箇所番号	210N0125
箇所名	本宿-2
所在地	陸前高田市横田町字本宿
調査機関	岩手県沿岸広域振興局土木部大船渡土木センター



概況図(S=1:200,000)



位置図(S=1:25,000)

急傾斜地の崩壊区域調査

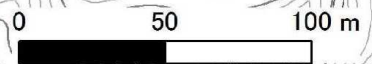
様式3-1 危害のおそれのある土地、著しい危害のおそれのある土地の設定図

調査年度 平成24年度

急傾斜地の位置 箇所番号 210N0125 箇所名 本宿-2 所在地 陸前高田市横田町字本宿



1:2,500



凡例		横断測線		危険のおそれのある土地の区域		土石等の移動による力が100kN/m ² を超える範囲	
■	上端	—		—		—	
▲	下端	—		—		—	
				—		—	
				—		—	

急傾斜地の崩壊区域調書

様式3-2 建築物に作用すると想定される衝撃に関する事項(1/1)

調査年度 平成24年度

急傾斜地の位置		箇所番号		210N0125		箇所名		本宿-2		所在地		陸前高田市横田町字本宿				
横断 測線 番号	急傾斜地の下端に隣接する土地								急傾斜地内							
	土石等の移動の高さと力の大きさ				土石等の堆積高さとの大きさ				土石等の移動の高さと力の大きさ				土石等の堆積高さとの大きさ			
	区分	高さ (m)	下端からの距離 (m)	力の大きさ (kN/m ²)	区分	下端からの水平 距離(m)	高さ (m)	力の大きさ (kN/m ²)	区分	高さ (m)	上端からの比高 (m)	力の大きさ (kN/m ²)	区分	上端からの比高 (m)	高さ (m)	力の大きさ (kN/m ²)
1	100kN/m ² を超える	1.00	0.00 ~ 0.95	114.19	3mを超える	- ~ -	-	-	100kN/m ² を超える	1.00	11.29 ~ 14.93	114.19	3mを超える	- ~ -	-	-
	それ以外	1.00	0.95 ~ 8.73	100.00	それ以外	0.00 ~ 8.73	2.02	10.19	それ以外	1.00	5.00 ~ 11.29	100.00	それ以外	5.00 ~ 14.93	2.02	10.19
2	100kN/m ² を超える	1.00	0.00 ~ 1.62	124.79	3mを超える	- ~ -	-	-	100kN/m ² を超える	1.00	11.08 ~ 18.19	124.79	3mを超える	- ~ -	-	-
	それ以外	1.00	1.62 ~ 9.41	100.00	それ以外	0.00 ~ 9.41	2.22	11.20	それ以外	1.00	5.00 ~ 11.08	100.00	それ以外	5.00 ~ 18.19	2.22	11.20
3	100kN/m ² を超える	1.00	0.00 ~ 1.89	129.04	3mを超える	- ~ -	-	-	100kN/m ² を超える	1.00	10.86 ~ 19.15	129.04	3mを超える	- ~ -	-	-
	それ以外	1.00	1.89 ~ 9.67	100.00	それ以外	0.00 ~ 9.67	2.25	11.36	それ以外	1.00	5.00 ~ 10.86	100.00	それ以外	5.00 ~ 19.15	2.25	11.36
4	100kN/m ² を超える	1.00	0.00 ~ 1.80	127.60	3mを超える	- ~ -	-	-	100kN/m ² を超える	1.00	11.15 ~ 19.76	127.60	3mを超える	- ~ -	-	-
	それ以外	1.00	1.80 ~ 9.58	100.00	それ以外	0.00 ~ 9.58	2.21	11.15	それ以外	1.00	5.00 ~ 11.15	100.00	それ以外	5.00 ~ 19.76	2.21	11.15
5	100kN/m ² を超える	1.00	0.00 ~ 2.21	134.41	3mを超える	- ~ -	-	-	100kN/m ² を超える	1.00	11.25 ~ 24.76	134.41	3mを超える	- ~ -	-	-
	それ以外	1.00	2.21 ~ 10.00	100.00	それ以外	0.00 ~ 10.00	2.50	12.65	それ以外	1.00	5.00 ~ 11.25	100.00	それ以外	5.00 ~ 24.76	2.50	12.65
6	100kN/m ² を超える	1.00	0.00 ~ 1.36	120.65	3mを超える	- ~ -	-	-	100kN/m ² を超える	1.00	10.81 ~ 15.86	120.65	3mを超える	- ~ -	-	-
	それ以外	1.00	1.36 ~ 9.15	100.00	それ以外	0.00 ~ 9.15	2.26	11.41	それ以外	1.00	5.00 ~ 10.81	100.00	それ以外	5.00 ~ 15.86	2.26	11.41
7	100kN/m ² を超える	-	- ~ -	-	3mを超える	- ~ -	-	-	100kN/m ² を超える	-	- ~ -	-	3mを超える	- ~ -	-	-
	それ以外	1.00	0.00 ~ 7.52	96.10	それ以外	0.00 ~ 0.00	1.77	8.95	それ以外	1.00	5.00 ~ 9.86	96.10	それ以外	5.00 ~ 9.86	1.77	8.95
8	100kN/m ² を超える	-	- ~ -	-	3mを超える	- ~ -	-	-	100kN/m ² を超える	-	- ~ -	-	3mを超える	- ~ -	-	-
	それ以外	1.00	0.00 ~ 5.44	67.89	それ以外	0.00 ~ 0.00	1.73	8.74	それ以外	1.00	5.00 ~ 5.94	67.89	それ以外	5.00 ~ 5.94	1.73	8.74
	100kN/m ² を超える		~		3mを超える	~			100kN/m ² を超える		~		3mを超える	~		
	それ以外		~		それ以外	~			それ以外		~		それ以外	~		
	100kN/m ² を超える		~		3mを超える	~			100kN/m ² を超える		~		3mを超える	~		
	それ以外		~		それ以外	~			それ以外		~		それ以外	~		
	100kN/m ² を超える		~		3mを超える	~			100kN/m ² を超える		~		3mを超える	~		
	それ以外		~		それ以外	~			それ以外		~		それ以外	~		
	100kN/m ² を超える		~		3mを超える	~			100kN/m ² を超える		~		3mを超える	~		
	それ以外		~		それ以外	~			それ以外		~		それ以外	~		
	100kN/m ² を超える		~		3mを超える	~			100kN/m ² を超える		~		3mを超える	~		
	それ以外		~		それ以外	~			それ以外		~		それ以外	~		