

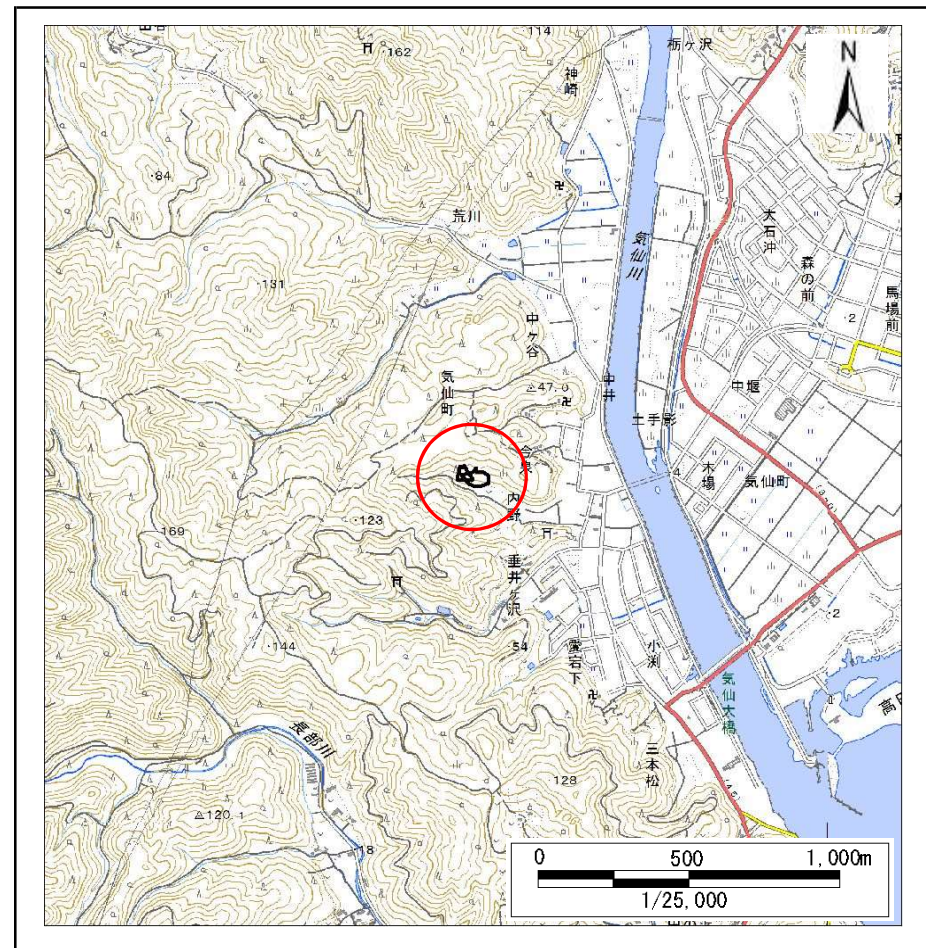
土砂災害防止に関する基礎調査(急傾斜地の崩壊)

表紙 概況、位置図

自然現象の種類	急傾斜地の崩壊
箇所番号	210N0047
箇所名	内野-2
所在地	陸前高田市気仙町字内野
調査機関	岩手県沿岸広域振興局土木部大船渡土木センター



概況図(S=1:200,000)



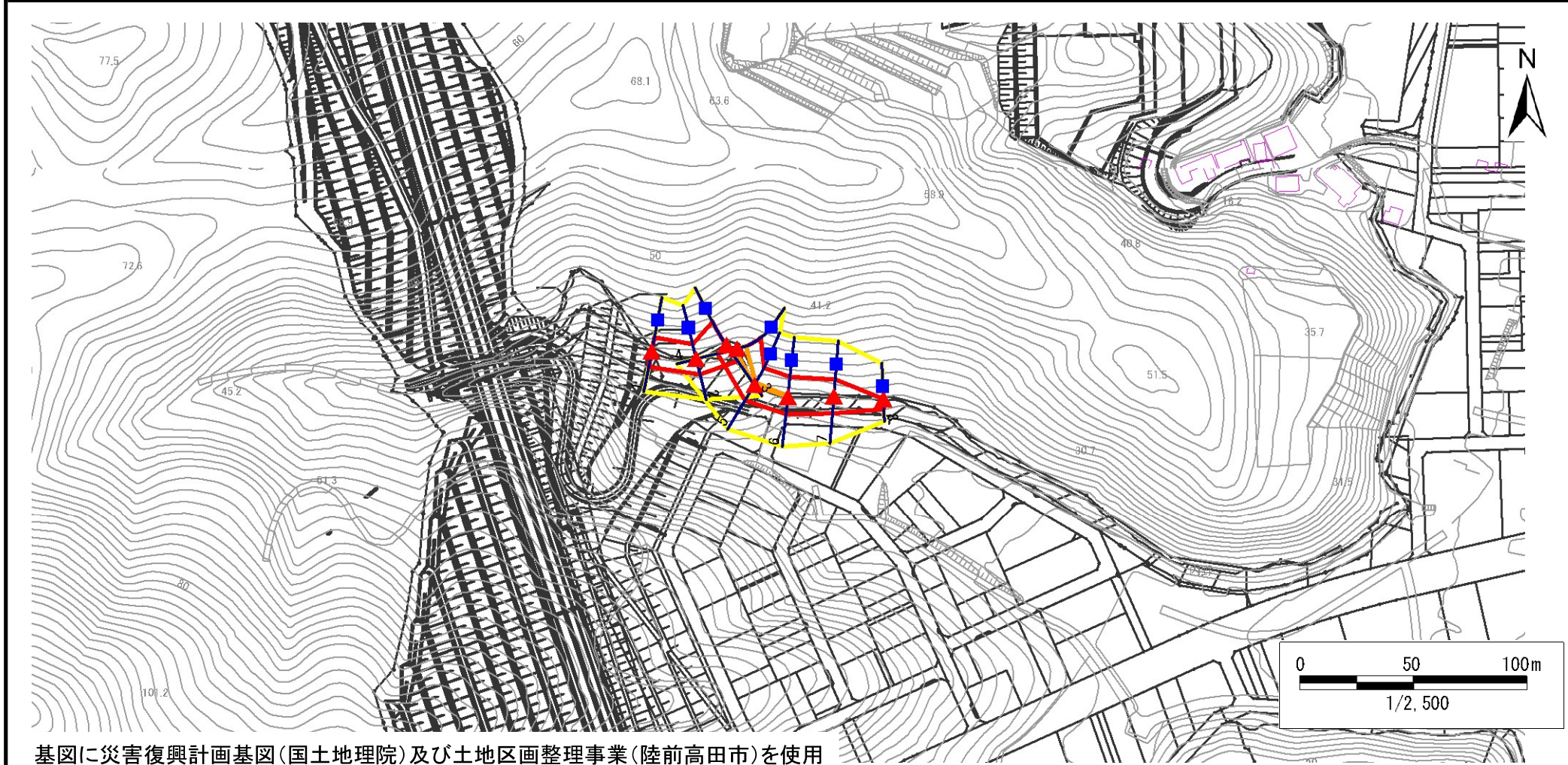
位置図(S=1:25,000)

急傾斜地の崩壊区域調査

様式3-1 危害のおそれのある土地、著しい危害のおそれのある土地の設定図

調査年度 平成29年度

急傾斜地の位置	箇所番号	210N0047	箇所名	内野-2	所在地	陸前高田市気仙町字内野
---------	------	----------	-----	------	-----	-------------



凡例	■ 上端	— 横断測線	▭ 危害のおそれのある土地の区域	▭ 土石等の移動による力が100kN/m ² を超える範囲
	▲ 下端		▭ 著しい危害のおそれのある土地の区域	▭ 土石等の堆積高が3mを超える範囲

急傾斜地の崩壊区域調査

様式3-1 危害のおそれのある土地、著しい危害のおそれのある土地の設定図(1/2)

調査年度 平成29年度

急傾斜地の位置 箇所番号 210N0047 箇所名 内野-2 所在地 陸前高田市気仙町字内野



凡例

- 上端
- 横断測線
- 危害のおそれのある土地の区域
- 土石等の移動による力が 100kN/m^2 を超える範囲
- ▲ 下端
- 著しい危害のおそれのある土地の区域
- 土石等の堆積高が 3m を超える範囲

急傾斜地の崩壊区域調査

様式3-1 危害のおそれのある土地、著しい危害のおそれのある土地の設定図(2/2)

調査年度

平成29年度

急傾斜地の位置

箇所番号

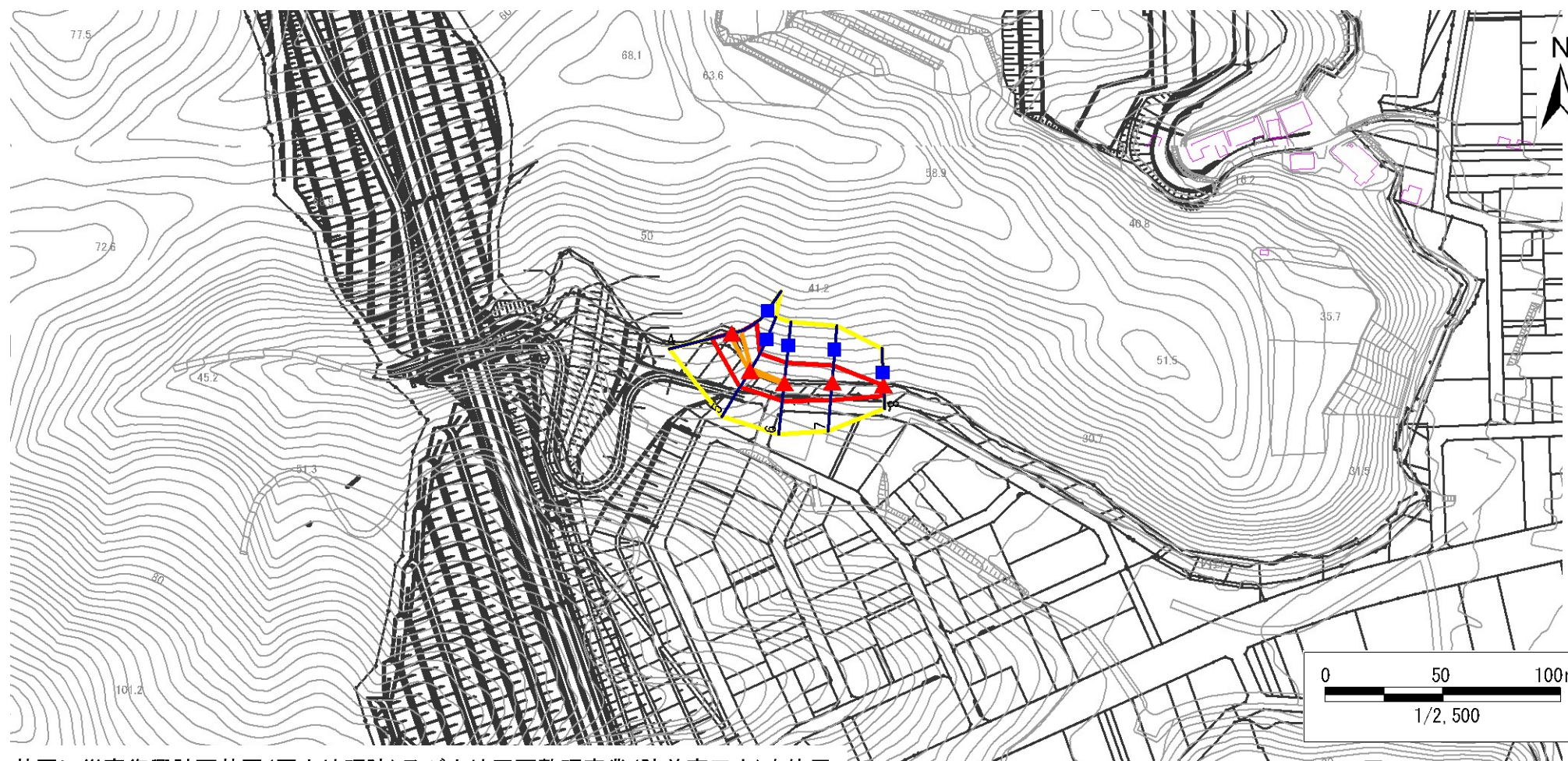
210N0047

箇所名

内野-2

所在地

陸前高田市気仙町字内野



基図に災害復興計画基図(国土地理院)及び土地区画整理事業(陸前高田市)を使用

凡例

■ 上端
▲ 下端

— 横断測線

■ 危害のおそれのある土地の区域
■ 著しい危害のおそれのある土地の区域

■ 土石等の移動による力が 100kN/m^2 を超える範囲
■ 土石等の堆積高が 3m を超える範囲

急傾斜地の崩壊区域調査

様式3-2 建築物に作用すると想定される衝撃に関する事項(1/1)

調査年度

平成29年度

急傾斜地の位置		箇所番号		210N0047		箇所名		内野-2		所在地		陸前高田市気仙町字内野				
横断 測線 番号	急傾斜地の下端に隣接する土地								急傾斜地内							
	土石等の移動の高さと力の大きさ				土石等の堆積高さとの大きさ				土石等の移動の高さと力の大きさ				土石等の堆積高さとの大きさ			
	区分	高さ (m)	下端からの距離 (m)	力の大きさ (kN/m ²)	区分	下端からの水平 距離(m)	高さ (m)	力の大きさ (kN/m ²)	区分	高さ (m)	上端からの比高 (m)	力の大きさ (kN/m ²)	区分	上端からの比高 (m)	高さ (m)	力の大きさ (kN/m ²)
1	100kN/m ² を超える	—	— ~ —	—	3mを超える	— ~ —	—	—	100kN/m ² を超える	—	— ~ —	—	3mを超える	— ~ —	—	—
	それ以外	1.00	0.00 ~ 6.95	88.08	それ以外	0.00 ~ 0.00	1.64	8.77	それ以外	1.00	5.00 ~ 9.00	88.08	それ以外	5.00 ~ 9.00	1.64	8.77
2	100kN/m ² を超える	—	— ~ —	—	3mを超える	— ~ —	—	—	100kN/m ² を超える	—	— ~ —	—	3mを超える	— ~ —	—	—
	それ以外	1.00	0.00 ~ 7.08	89.91	それ以外	0.00 ~ 0.00	1.65	8.85	それ以外	1.00	5.00 ~ 9.20	89.91	それ以外	5.00 ~ 9.20	1.65	8.85
3	100kN/m ² を超える	1.00	0.00 ~ 0.98	114.66	3mを超える	— ~ —	—	—	100kN/m ² を超える	1.00	10.57 ~ 13.60	114.66	3mを超える	— ~ —	—	—
	それ以外	1.00	0.98 ~ 8.76	100.00	それ以外	0.00 ~ 8.76	2.15	11.48	それ以外	1.00	5.00 ~ 10.57	100.00	それ以外	5.00 ~ 13.60	2.15	11.48
4	100kN/m ² を超える	1.00	0.00 ~ 0.98	114.66	3mを超える	— ~ —	—	—	100kN/m ² を超える	1.00	10.57 ~ 13.60	114.66	3mを超える	— ~ —	—	—
	それ以外	1.00	0.98 ~ 8.76	100.00	それ以外	0.00 ~ 8.76	2.15	11.48	それ以外	1.00	5.00 ~ 10.57	100.00	それ以外	5.00 ~ 13.60	2.15	11.48
5	100kN/m ² を超える	1.00	0.00 ~ 0.31	104.60	3mを超える	— ~ —	—	—	100kN/m ² を超える	1.00	10.55 ~ 11.40	104.60	3mを超える	— ~ —	—	—
	それ以外	1.00	0.31 ~ 8.10	100.00	それ以外	0.00 ~ 8.10	2.16	11.55	それ以外	1.00	5.00 ~ 10.55	100.00	それ以外	5.00 ~ 11.40	2.16	11.55
6	100kN/m ² を超える	1.00	0.00 ~ 0.07	101.06	3mを超える	— ~ —	—	—	100kN/m ² を超える	1.00	10.79 ~ 11.00	101.06	3mを超える	— ~ —	—	—
	それ以外	1.00	0.07 ~ 7.86	100.00	それ以外	0.00 ~ 7.86	2.08	11.14	それ以外	1.00	5.00 ~ 10.79	100.00	それ以外	5.00 ~ 11.00	2.08	11.14
7	100kN/m ² を超える	—	— ~ —	—	3mを超える	— ~ —	—	—	100kN/m ² を超える	—	— ~ —	—	3mを超える	— ~ —	—	—
	それ以外	1.00	0.00 ~ 7.72	99.11	それ以外	0.00 ~ 7.72	2.15	11.50	それ以外	1.00	5.00 ~ 10.40	99.11	それ以外	5.00 ~ 10.40	2.15	11.50
8	100kN/m ² を超える	—	— ~ —	—	3mを超える	— ~ —	—	—	100kN/m ² を超える	—	— ~ —	—	3mを超える	— ~ —	—	—
	それ以外	1.00	0.00 ~ 4.59	57.19	それ以外	0.00 ~ 4.59	1.88	10.08	それ以外	1.00	5.00 ~ 5.00	57.19	それ以外	5.00 ~ 5.00	1.88	10.08
	100kN/m ² を超える		~		3mを超える	~			100kN/m ² を超える		~		3mを超える	~		
	それ以外		~		それ以外	~			それ以外		~		それ以外	~		
	100kN/m ² を超える		~		3mを超える	~			100kN/m ² を超える		~		3mを超える	~		
	それ以外		~		それ以外	~			それ以外		~		それ以外	~		
	100kN/m ² を超える		~		3mを超える	~			100kN/m ² を超える		~		3mを超える	~		
	それ以外		~		それ以外	~			それ以外		~		それ以外	~		
	100kN/m ² を超える		~		3mを超える	~			100kN/m ² を超える		~		3mを超える	~		
	それ以外		~		それ以外	~			それ以外		~		それ以外	~		
	100kN/m ² を超える		~		3mを超える	~			100kN/m ² を超える		~		3mを超える	~		
	それ以外		~		それ以外	~			それ以外		~		それ以外	~		