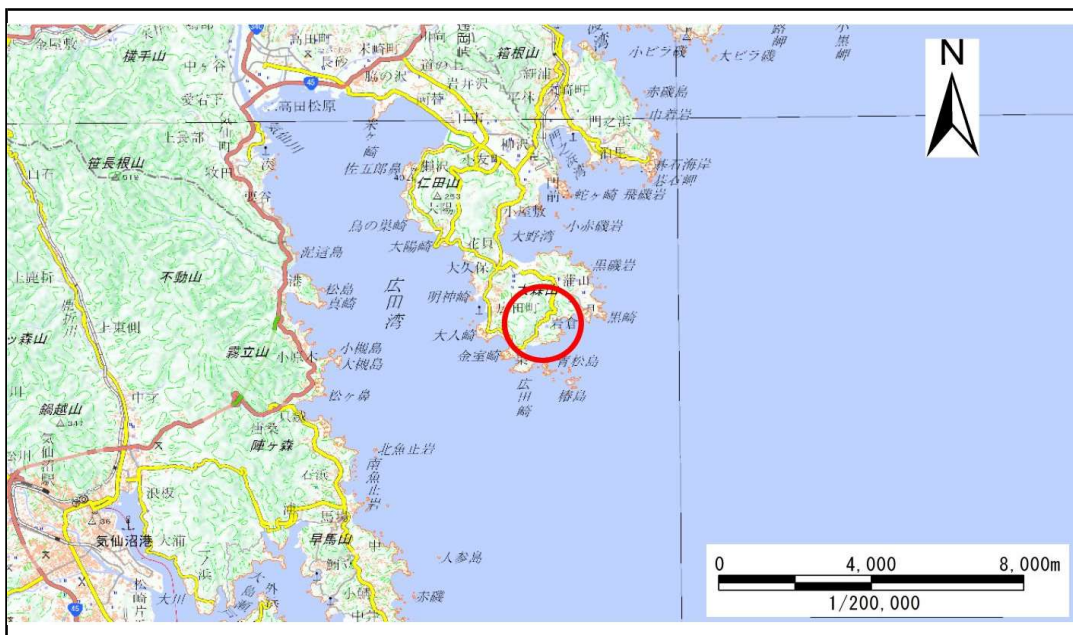


土砂災害防止に関する基礎調査(急傾斜地の崩壊)

表紙 概況、位置図

自然現象の種類	急傾斜地の崩壊
箇所番号	177E1011
箇所名	赤坂角地-1
所在地	陸前高田市広田町字赤坂角地
調査機関	沿岸広域振興局土木部 大船渡土木センター



位置図(S=1:200,000)



概況図(S=1:25,000)

国土地理院の電子地形図200000『一関』及び電子地形図25000『陸前広田』を掲載

急傾斜地の崩壊区域調査

様式3-1 危害のおそれのある土地、著しい危害のおそれのある土地の設定図

調査年度

平成28年度

急傾斜地の位置

箇所番号

177E1011

箇所名

赤坂角地-1

所在地

陸前高田市広田町字赤坂角地



凡例

■ 上端
▲ 下端

— 横断測線

■ 危害のおそれのある土地の区域

■ 著しい危害のおそれのある土地の区域

■ 土石等の移動による力が 100kN/m^2 を超える範囲

■ 土石等の堆積高が 3m を超える範囲

急傾斜地の崩壊区域調書

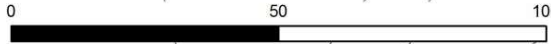
様式3-1 危害のおそれのある土地、著しい危害のおそれのある土地の設定図

調査年度 平成28年度

急傾斜地の位置	箇所番号	箇所名	所在地
	177E1011	赤坂角地-1	陸前高田市広田町字赤坂角地



1: 1,000



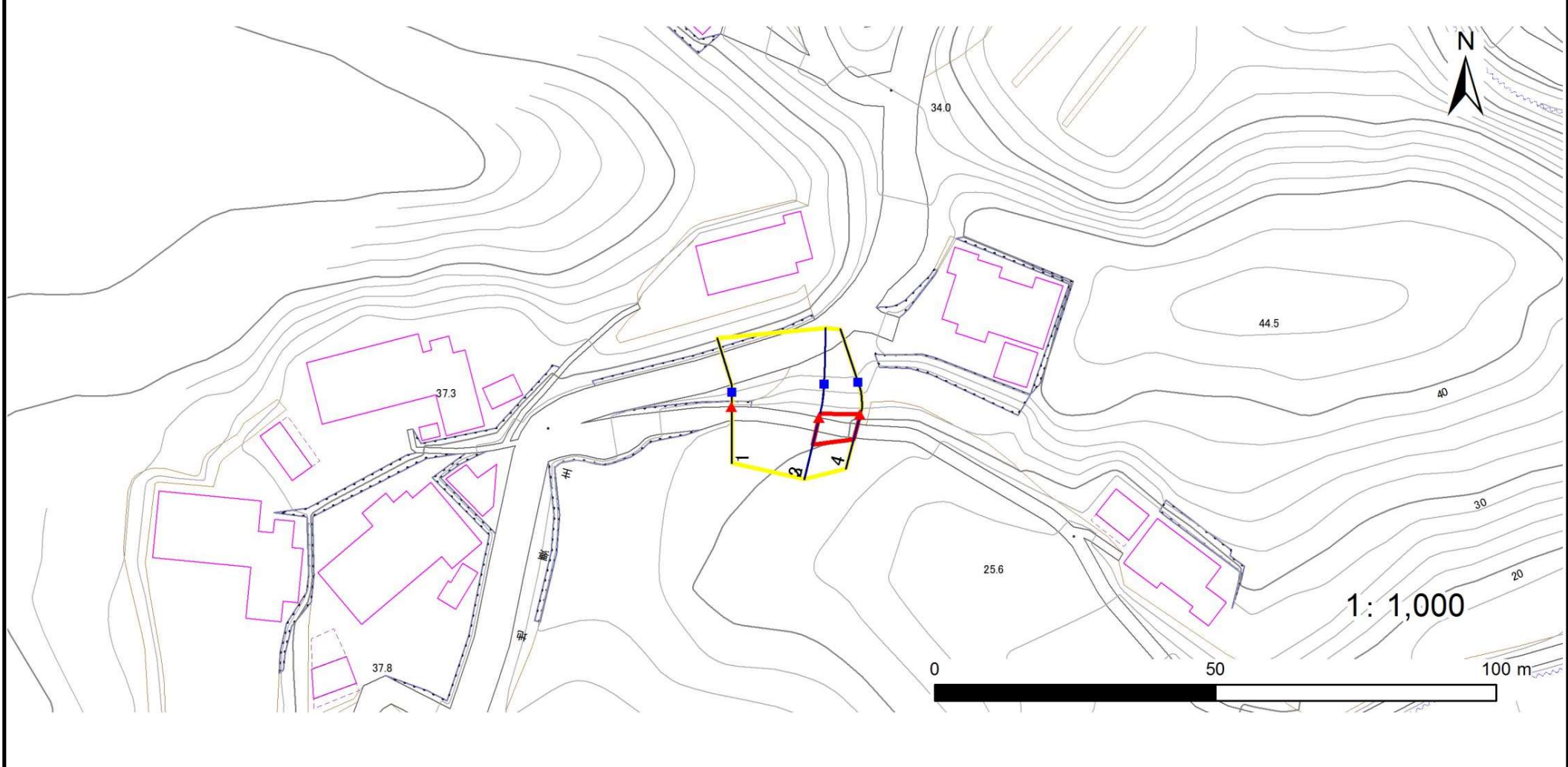
凡例	■ 上端	— 横断測線	□ 危害のおそれのある土地の区域	□ 土石等の移動による力が100kN/m ² を超える範囲
	▲ 下端		□ 著しい危害のおそれのある土地の区域	□ 土石等の堆積高さが3mを超える範囲

急傾斜地の崩壊区域調査

様式3-1 危害のおそれのある土地、著しい危害のおそれのある土地の設定図

調査年度 平成28年度

急傾斜地の位置	箇所番号	箇所名	所在地
	177E1011	赤坂角地-1	陸前高田市広田町字赤坂角地



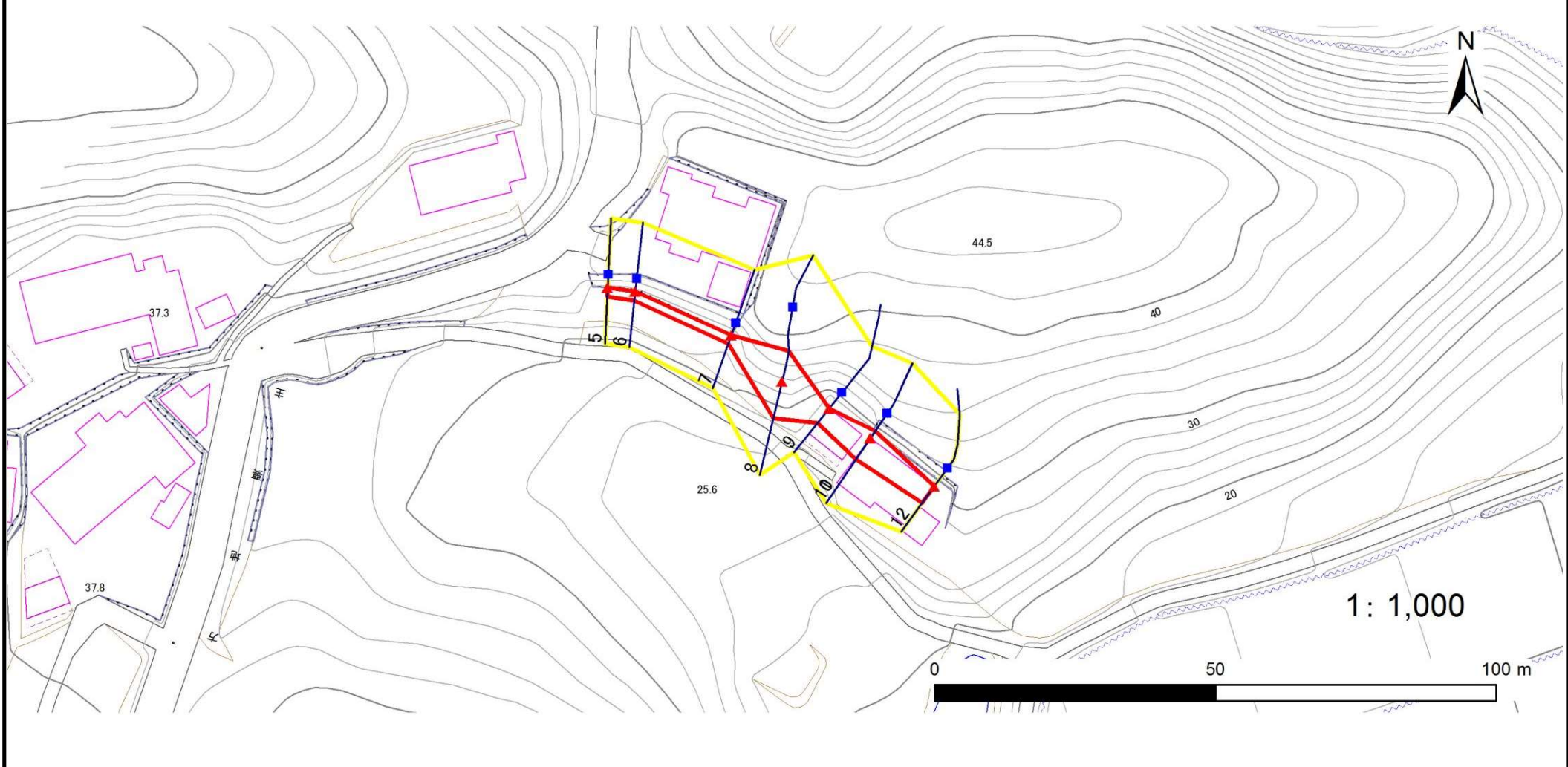
凡例	■ 上端	— 横断測線	■ 危害のおそれのある土地の区域	■ 土石等の移動による力が100kN/m ² を超える範囲
	▲ 下端		■ 著しい危害のおそれのある土地の区域	■ 土石等の堆積高が3mを超える範囲

急傾斜地の崩壊区域調査

様式3-1 危害のおそれのある土地、著しい危害のおそれのある土地の設定図

調査年度 平成28年度

急傾斜地の位置	箇所番号	177E1011	箇所名	赤坂角地-1	所在地	陸前高田市広田町字赤坂角地
---------	------	----------	-----	--------	-----	---------------



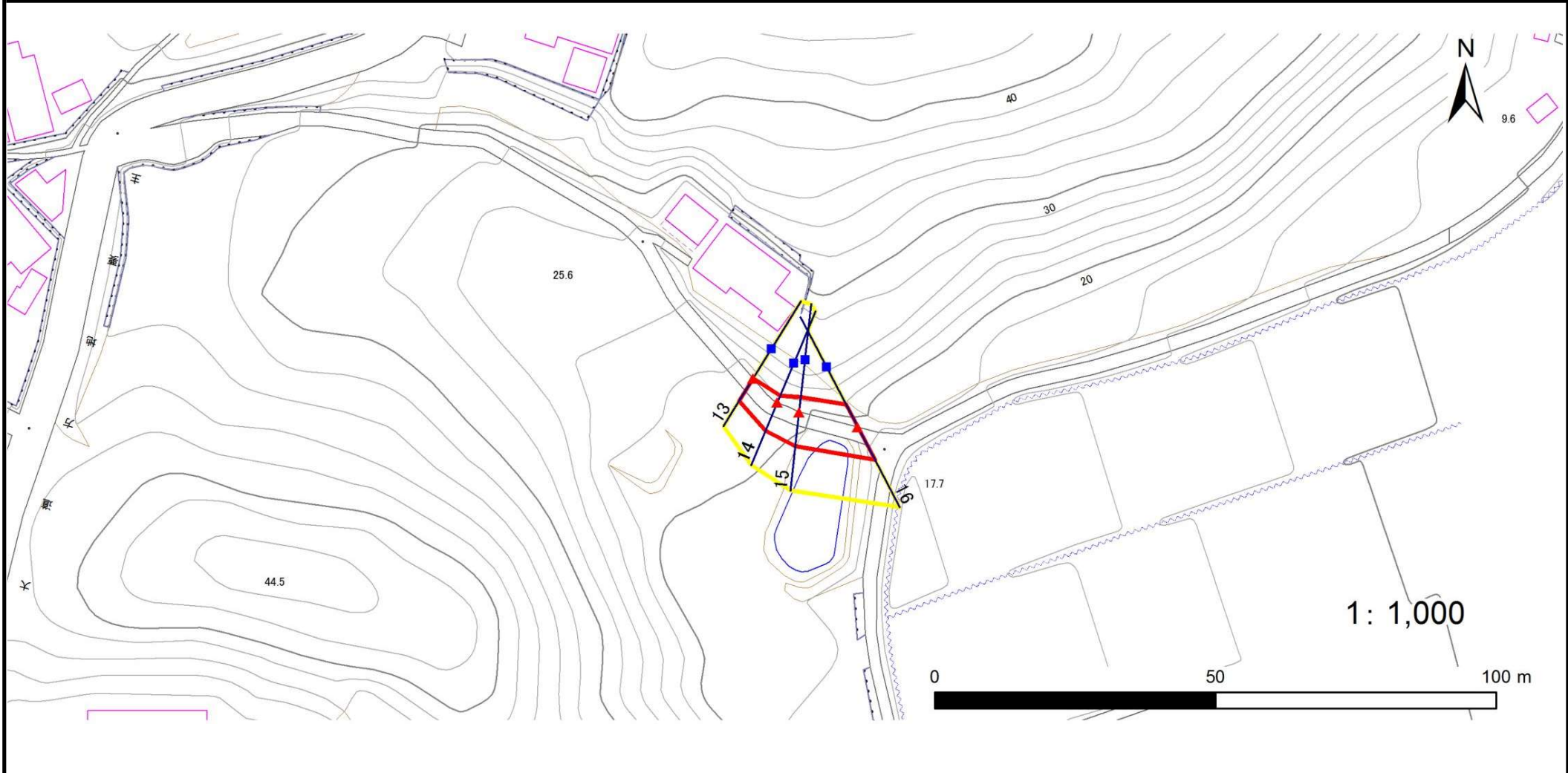
凡例	■ 上端	— 横断測線	— 危害のおそれのある土地の区域	— 土石等の移動による力が100kN/m ² を超える範囲
	▲ 下端	— 横断測線	— 著しい危害のおそれのある土地の区域	— 土石等の堆積高が3mを超える範囲

急傾斜地の崩壊区域調査

様式3-1 危害のおそれのある土地、著しい危害のおそれのある土地の設定図

調査年度 平成28年度

急傾斜地の位置	箇所番号	箇所名	所在地
	177E1011	赤坂角地-1	陸前高田市広田町字赤坂角地



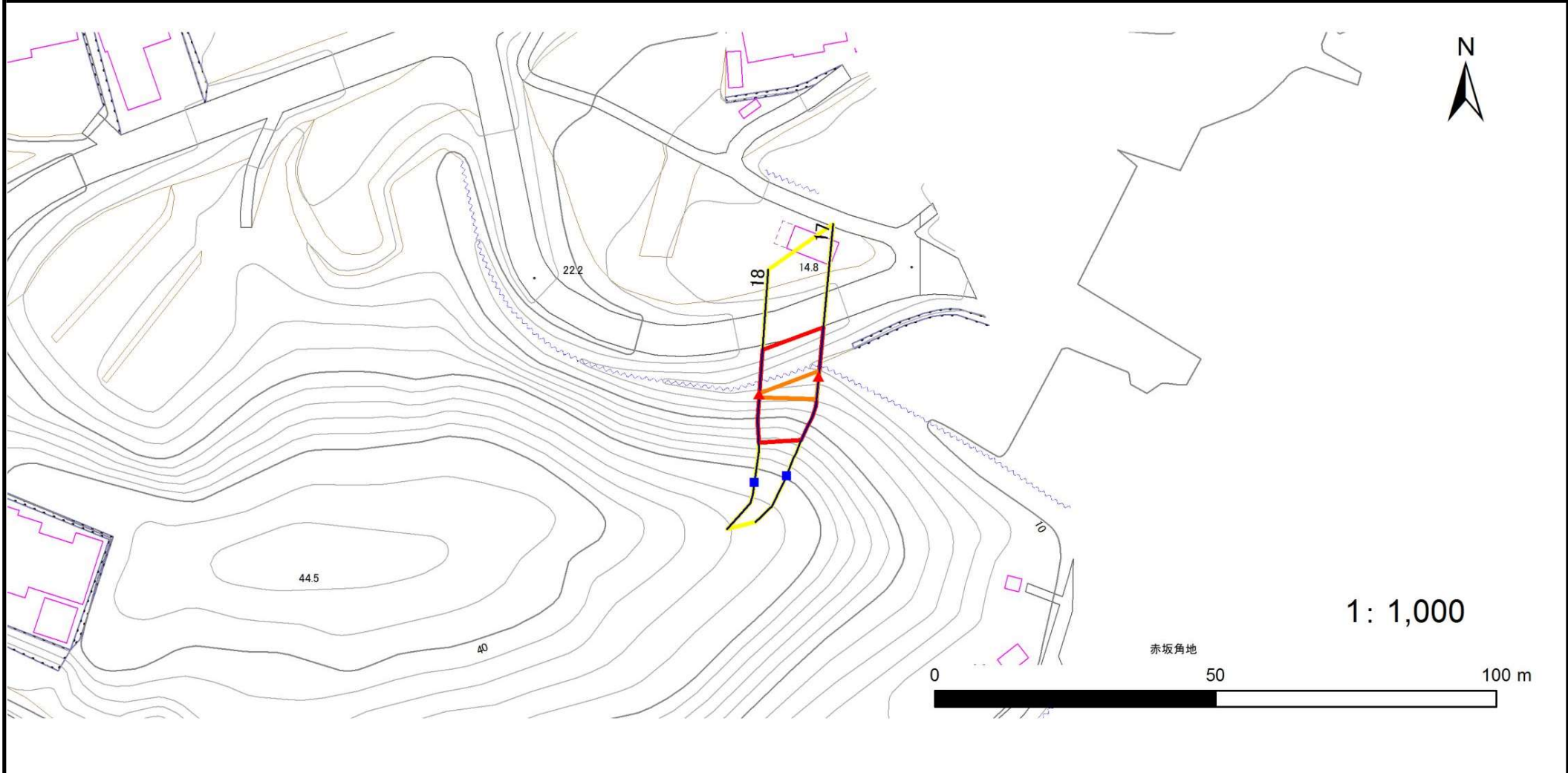
凡例	■ 上端	— 横断測線	— 危害のおそれのある土地の区域	— 土石等の移動による力が100kN/m ² を超える範囲
	▲ 下端	—	— 著しい危害のおそれのある土地の区域	— 土石等の堆積高が3mを超える範囲

急傾斜地の崩壊区域調査

様式3-1 危害のおそれのある土地、著しい危害のおそれのある土地の設定図

調査年度 平成28年度

急傾斜地の位置	箇所番号	箇所名	所在地
	177E1011	赤坂角地-1	陸前高田市広田町字赤坂角地



凡例	■ 上端	— 横断測線	■ 危害のおそれのある土地の区域	■ 土石等の移動による力が100kN/m ² を超える範囲
	▲ 下端		■ 著しい危害のおそれのある土地の区域	■ 土石等の堆積高が3mを超える範囲

急傾斜地の崩壊区域調査

様式3-2 建築物に作用すると想定される衝撃に関する事項(1/2)

調査年度	平成28年度
------	--------

急傾斜地の位置		箇所番号			箇所名				所在地							
		177E1011			赤坂角地-1				陸前高田市広田町字赤坂角地							
横断 測線 番号	急傾斜地の下端に隣接する土地								急傾斜地内							
	土石等の移動の高さと力の大きさ				土石等の堆積高さとの大きさ				土石等の移動の高さと力の大きさ				土石等の堆積高さとの大きさ			
	区分	高さ (m)	下端からの距離 (m)	力の大きさ (kN/m ²)	区分	下端からの水平 距離(m)	高さ (m)	力の大きさ (kN/m ²)	区分	高さ (m)	上端からの比高 (m)	力の大きさ (kN/m ²)	区分	上端からの比高 (m)	高さ (m)	力の大きさ (kN/m ²)
1	100kN/m ² を超える	—	—	—	3mを超える	—	—	—	100kN/m ² を超える	—	—	—	3mを超える	—	—	—
	それ以外	—	—	—	それ以外	—	—	—	それ以外	—	—	—	それ以外	—	—	—
2	100kN/m ² を超える	—	—	—	3mを超える	—	—	—	100kN/m ² を超える	—	—	—	3mを超える	—	—	—
	それ以外	—	—	—	それ以外	—	—	—	それ以外	—	—	—	それ以外	—	—	—
3	100kN/m ² を超える	—	—	—	3mを超える	—	—	—	100kN/m ² を超える	—	—	—	3mを超える	—	—	—
	それ以外	1.00	0.00 ~ 4.95	61.72	それ以外	0.00 ~ 4.95	1.92	10.29	それ以外	1.00	5.00 ~ 5.64	61.72	それ以外	5.00 ~ 5.64	1.92	10.29
4	100kN/m ² を超える	—	—	—	3mを超える	—	—	—	100kN/m ² を超える	—	—	—	3mを超える	—	—	—
	それ以外	1.00	0.00 ~ 4.63	57.77	それ以外	0.00 ~ 4.63	1.86	9.96	それ以外	1.00	5.00 ~ 5.00	57.77	それ以外	5.00 ~ 5.00	1.86	9.96
5	100kN/m ² を超える	—	—	—	3mを超える	—	—	—	100kN/m ² を超える	—	—	—	3mを超える	—	—	—
	それ以外	1.00	0.00 ~ 1.63	23.86	それ以外	0.00 ~ 1.63	2.70	14.43	それ以外	1.00	5.00 ~ 5.00	23.86	それ以外	5.00 ~ 5.00	2.70	14.43
6	100kN/m ² を超える	—	—	—	3mを超える	—	—	—	100kN/m ² を超える	—	—	—	3mを超える	—	—	—
	それ以外	1.00	0.00 ~ 1.63	23.84	それ以外	0.00 ~ 1.63	2.70	14.44	それ以外	1.00	5.00 ~ 5.00	23.84	それ以外	5.00 ~ 5.00	2.70	14.44
7	100kN/m ² を超える	—	—	—	3mを超える	—	—	—	100kN/m ² を超える	—	—	—	3mを超える	—	—	—
	それ以外	1.00	0.00 ~ 1.63	23.89	それ以外	0.00 ~ 1.63	2.70	14.43	それ以外	1.00	5.00 ~ 5.00	23.89	それ以外	5.00 ~ 5.00	2.70	14.43
8	100kN/m ² を超える	—	—	—	3mを超える	—	—	—	100kN/m ² を超える	—	—	—	3mを超える	—	—	—
	それ以外	1.00	0.00 ~ 6.72	84.85	それ以外	0.00 ~ 0.00	1.63	8.72	それ以外	1.00	5.00 ~ 8.53	84.85	それ以外	5.00 ~ 8.53	1.63	8.72
9	100kN/m ² を超える	—	—	—	3mを超える	—	—	—	100kN/m ² を超える	—	—	—	3mを超える	—	—	—
	それ以外	1.00	0.00 ~ 3.30	41.97	それ以外	0.00 ~ 3.30	2.25	12.06	それ以外	1.00	5.00 ~ 5.00	41.97	それ以外	5.00 ~ 5.00	2.25	12.06
10	100kN/m ² を超える	—	—	—	3mを超える	—	—	—	100kN/m ² を超える	—	—	—	3mを超える	—	—	—
	それ以外	1.00	0.00 ~ 4.59	57.24	それ以外	0.00 ~ 4.59	2.22	11.88	それ以外	1.00	5.00 ~ 7.01	57.24	それ以外	5.00 ~ 7.01	2.22	11.88
11	100kN/m ² を超える	—	—	—	3mを超える	—	—	—	100kN/m ² を超える	—	—	—	3mを超える	—	—	—
	それ以外	1.00	0.00 ~ 4.59	57.28	それ以外	0.00 ~ 4.59	2.22	11.87	それ以外	1.00	5.00 ~ 7.01	57.28	それ以外	5.00 ~ 7.01	2.22	11.87
12	100kN/m ² を超える	—	—	—	3mを超える	—	—	—	100kN/m ² を超える	—	—	—	3mを超える	—	—	—
	それ以外	1.00	0.00 ~ 3.69	46.51	それ以外	0.00 ~ 3.69	2.16	11.54	それ以外	1.00	5.00 ~ 5.00	46.51	それ以外	5.00 ~ 5.00	2.16	11.54
13	100kN/m ² を超える	—	—	—	3mを超える	—	—	—	100kN/m ² を超える	—	—	—	3mを超える	—	—	—
	それ以外	1.00	0.00 ~ 4.72	58.80	それ以外	0.00 ~ 4.72	1.81	9.69	それ以外	1.00	5.00 ~ 5.00	58.80	それ以外	5.00 ~ 5.00	1.81	9.69
14	100kN/m ² を超える	—	—	—	3mを超える	—	—	—	100kN/m ² を超える	—	—	—	3mを超える	—	—	—
	それ以外	1.00	0.00 ~ 5.46	68.18	それ以外	0.00 ~ 5.46	1.80	9.63	それ以外	1.00	5.00 ~ 6.03	68.18	それ以外	5.00 ~ 6.03	1.80	9.63
15	100kN/m ² を超える	—	—	—	3mを超える	—	—	—	100kN/m ² を超える	—	—	—	3mを超える	—	—	—
	それ以外	1.00	0.00 ~ 6.11	76.59	それ以外	0.00 ~ 6.11	1.75	9.38	それ以外	1.00	5.00 ~ 7.01	76.59	それ以外	5.00 ~ 7.01	1.75	9.38

急傾斜地の崩壊区域調書

様式3-2 建築物に作用すると想定される衝撃に関する事項(2/2)

調査年度	平成28年度
------	--------

急傾斜地の位置		箇所番号 177E1011			箇所名 赤坂角地-1				所在地 陸前高田市広田町字赤坂角地							
横断 測線 番号	急傾斜地の下端に隣接する土地								急傾斜地内							
	土石等の移動の高さと力の大きさ				土石等の堆積高さとの大きさ				土石等の移動の高さと力の大きさ				土石等の堆積高さとの大きさ			
	区分	高さ (m)	下端からの距離 (m)	力の大きさ (kN/m ²)	区分	下端からの水平 距離(m)	高さ (m)	力の大きさ (kN/m ²)	区分	高さ (m)	上端からの比高 (m)	力の大きさ (kN/m ²)	区分	上端からの比高 (m)	高さ (m)	力の大きさ (kN/m ²)
16	100kN/m ² を超える	—	— ~ —	—	3mを超える	— ~ —	—	—	100kN/m ² を超える	—	— ~ —	—	3mを超える	— ~ —	—	—
	それ以外	1.00	0.00 ~ 6.57	82.79	それ以外	0.00 ~ 0.00	1.66	8.90	それ以外	1.00	5.00 ~ 8.02	82.79	それ以外	5.00 ~ 8.02	1.66	8.90
17	100kN/m ² を超える	1.00	0.00 ~ 0.94	114.08	3mを超える	— ~ —	—	—	100kN/m ² を超える	1.00	10.62 ~ 13.59	114.08	3mを超える	— ~ —	—	—
	それ以外	1.00	0.94 ~ 8.72	100.00	それ以外	0.00 ~ 8.72	2.12	11.35	それ以外	1.00	5.00 ~ 10.62	100.00	それ以外	5.00 ~ 13.59	2.12	11.35
18	100kN/m ² を超える	1.00	0.00 ~ 0.15	102.15	3mを超える	— ~ —	—	—	100kN/m ² を超える	1.00	10.69 ~ 11.10	102.15	3mを超える	— ~ —	—	—
	それ以外	1.00	0.15 ~ 7.93	100.00	それ以外	0.00 ~ 7.93	2.10	11.25	それ以外	1.00	5.00 ~ 10.69	100.00	それ以外	5.00 ~ 11.10	2.10	11.25
	100kN/m ² を超える		~		3mを超える		~		100kN/m ² を超える		~		3mを超える		~	
	それ以外		~		それ以外		~		それ以外		~		それ以外		~	
	100kN/m ² を超える		~		3mを超える		~		100kN/m ² を超える		~		3mを超える		~	
	それ以外		~		それ以外		~		それ以外		~		それ以外		~	
	100kN/m ² を超える		~		3mを超える		~		100kN/m ² を超える		~		3mを超える		~	
	それ以外		~		それ以外		~		それ以外		~		それ以外		~	
	100kN/m ² を超える		~		3mを超える		~		100kN/m ² を超える		~		3mを超える		~	
	それ以外		~		それ以外		~		それ以外		~		それ以外		~	
	100kN/m ² を超える		~		3mを超える		~		100kN/m ² を超える		~		3mを超える		~	
	それ以外		~		それ以外		~		それ以外		~		それ以外		~	
	100kN/m ² を超える		~		3mを超える		~		100kN/m ² を超える		~		3mを超える		~	
	それ以外		~		それ以外		~		それ以外		~		それ以外		~	
	100kN/m ² を超える		~		3mを超える		~		100kN/m ² を超える		~		3mを超える		~	
	それ以外		~		それ以外		~		それ以外		~		それ以外		~	
	100kN/m ² を超える		~		3mを超える		~		100kN/m ² を超える		~		3mを超える		~	
	それ以外		~		それ以外		~		それ以外		~		それ以外		~	