

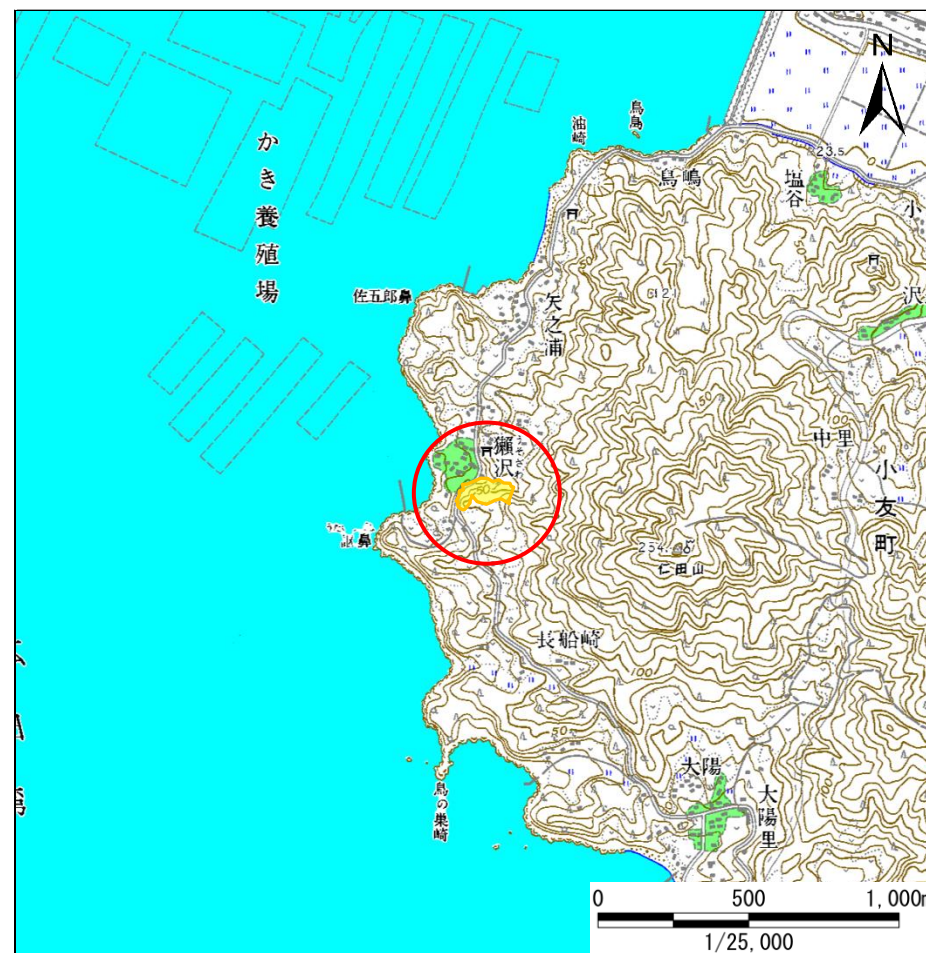
土砂災害防止に関する基礎調査(急傾斜地の崩壊)

表紙 概況、位置図

自然現象の種類	急傾斜地の崩壊
箇所番号	177E1005
箇所名	瀬沢-4
所在地	岩手県陸前高田市小友町字瀬沢
調査機関	沿岸広域振興局土木部大船渡土木センター



概況図(S=1:200,000)



位置図(S=1:25,000)

急傾斜地の崩壊区域調査

様式3-1 危害のおそれのある土地、著しい危害のおそれのある土地の設定図

調査年度

平成27年度

急傾斜地の位置

箇所番号

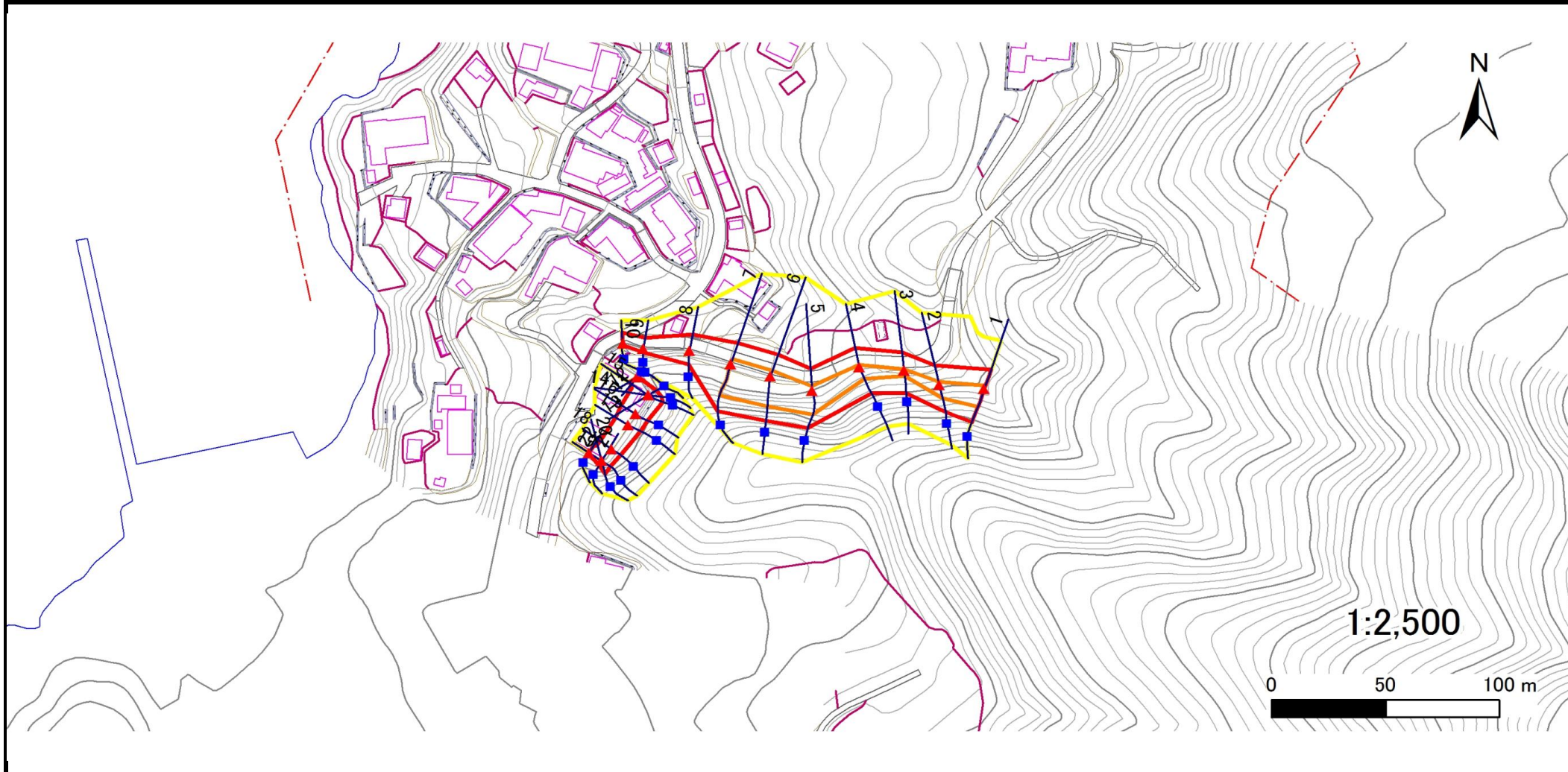
177E1005

箇所名

瀬沢-4

所在地

岩手県陸前高田市小友町字瀬沢



凡例

- 上端
- ▲ 下端

— 横断測線

— 危害のおそれのある土地の区域

— 著しい危害のおそれのある土地の区域

— 土石等の移動による力が100kN/m²を超える範囲

— 土石等の堆積高が3mを超える範囲

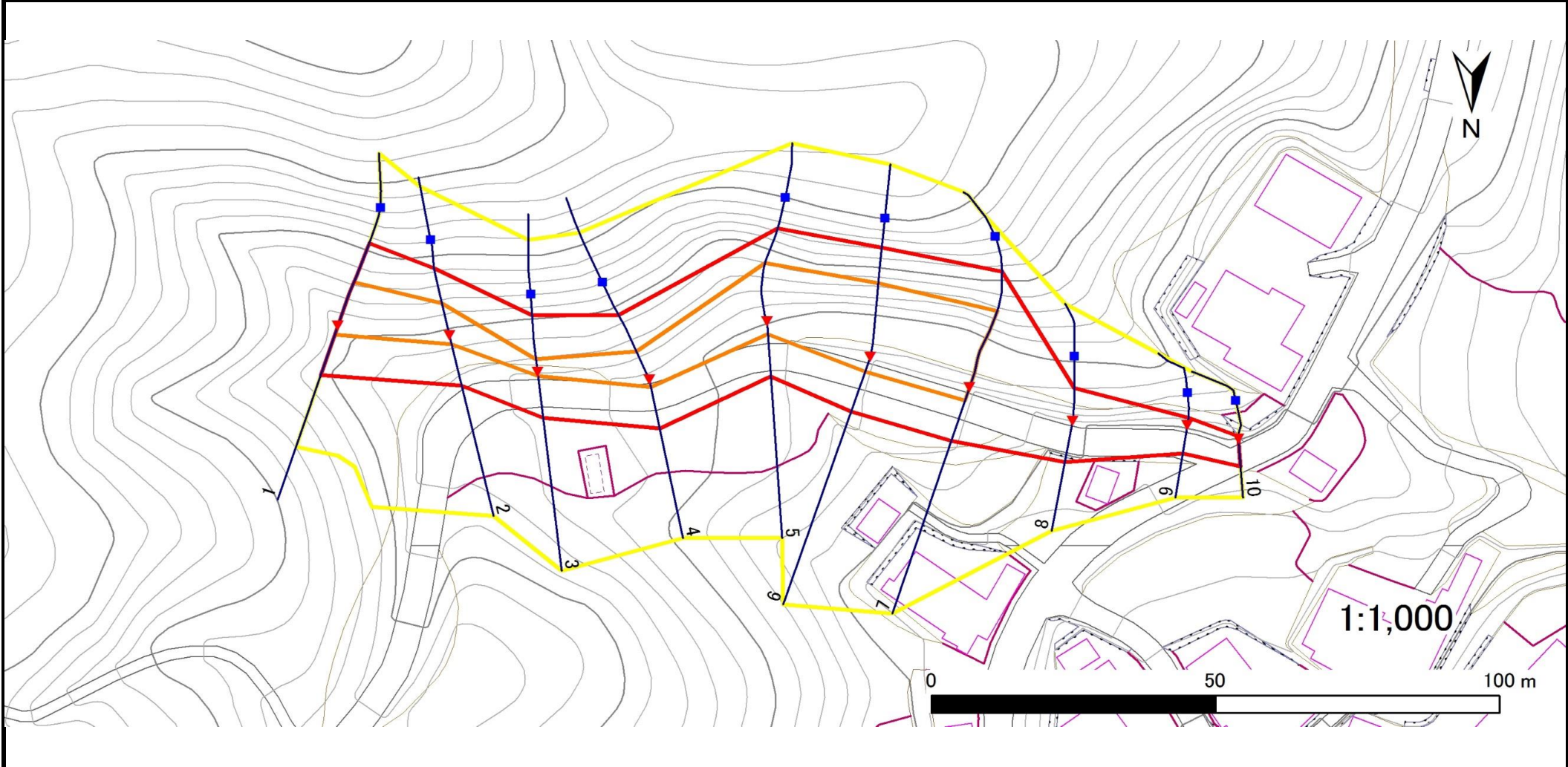
急傾斜地の崩壊区域調査

様式3-1 危害のおそれのある土地、著しい危害のおそれのある土地の設定図

調査年度

平成27年度

急傾斜地の位置	箇所番号	177E1005	箇所名	瀬沢-4	所在地	岩手県陸前高田市小友町字瀬沢
---------	------	----------	-----	------	-----	----------------



- | | | | | |
|----|------|--------|---------------------|--|
| 凡例 | ■ 上端 | — 横断測線 | ▭ 危害のおそれのある土地の区域 | ▭ 土石等の移動による力が100kN/m ² を超える範囲 |
| | ▲ 下端 | | ▭ 著しい危害のおそれのある土地の区域 | ▭ 土石等の堆積高が3mを超える範囲 |

急傾斜地の崩壊区域調査

様式3-1 危害のおそれのある土地、著しい危害のおそれのある土地の設定図

調査年度

平成27年度

急傾斜地の位置

箇所番号

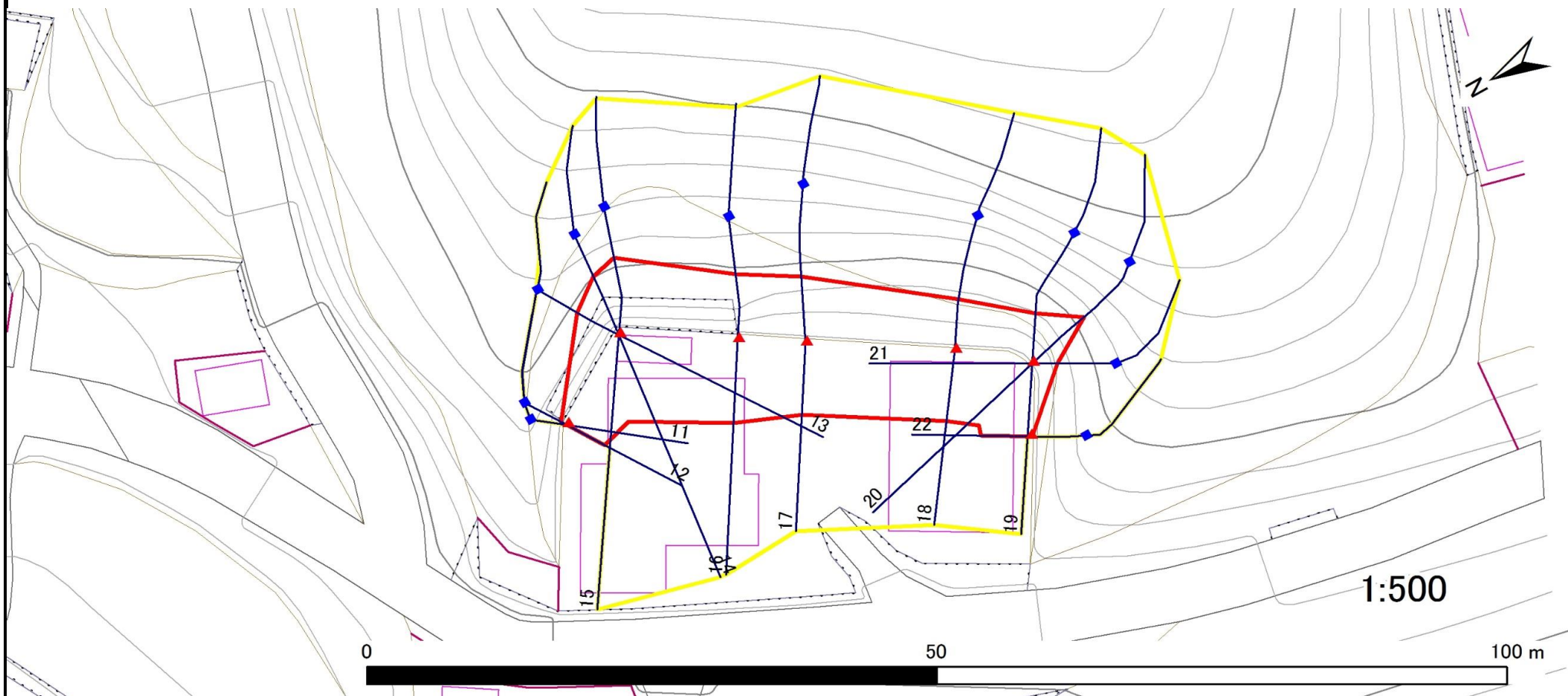
177E1005

箇所名

瀬沢-4

所在地

岩手県陸前高田市小友町字瀬沢



凡例

■ 上端
▲ 下端

— 横断測線

— 危害のおそれのある土地の区域

— 著しい危害のおそれのある土地の区域

— 土石等の移動による力が 100kN/m^2 を超える範囲

— 土石等の堆積高が 3m を超える範囲

急傾斜地の崩壊区域調書

様式3-2 建築物に作用すると想定される衝撃に関する事項(1/2)

調査年度 平成27年度

急傾斜地の位置		箇所番号		177E1005		箇所名		瀬沢-4		所在地		岩手県陸前高田市小友町字瀬沢				
横断 測線 番号	急傾斜地の下端に隣接する土地								急傾斜地内							
	土石等の移動の高さと力の大きさ				土石等の堆積高さと力の大きさ				土石等の移動の高さと力の大きさ				土石等の堆積高さと力の大きさ			
	区分	高さ (m)	下端からの距離 (m)	力の大きさ (kN/m ²)	区分	下端からの水平 距離(m)	高さ (m)	力の大きさ (kN/m ²)	区分	高さ (m)	上端からの比高 (m)	力の大きさ (kN/m ²)	区分	上端からの比高 (m)	高さ (m)	力の大きさ (kN/m ²)
1	100kN/m ² を超える	1.00	0.00 ~ 1.68	125.79	3mを超える	— ~ —	—	—	100kN/m ² を超える	1.00	10.59 ~ 16.77	125.79	3mを超える	— ~ —	—	—
	それ以外	1.00	1.68 ~ 9.47	100.00	それ以外	0.00 ~ 9.47	2.32	11.72	それ以外	1.00	5.00 ~ 10.59	100.00	それ以外	5.00 ~ 16.77	2.32	11.72
2	100kN/m ² を超える	1.00	0.00 ~ 1.65	125.18	3mを超える	— ~ —	—	—	100kN/m ² を超える	1.00	11.25 ~ 17.02	125.18	3mを超える	— ~ —	—	—
	それ以外	1.00	1.65 ~ 9.43	100.00	それ以外	0.00 ~ 9.43	2.59	13.11	それ以外	1.00	5.00 ~ 11.25	100.00	それ以外	5.00 ~ 17.02	2.59	13.11
3	100kN/m ² を超える	1.00	0.00 ~ 0.68	110.19	3mを超える	— ~ —	—	—	100kN/m ² を超える	1.00	15.23 ~ 18.33	110.19	3mを超える	— ~ —	—	—
	それ以外	1.00	0.68 ~ 8.47	100.00	それ以外	0.00 ~ 8.47	2.93	14.80	それ以外	1.00	5.00 ~ 15.23	100.00	それ以外	5.00 ~ 18.33	2.93	14.80
4	100kN/m ² を超える	1.00	0.00 ~ 1.29	119.61	3mを超える	— ~ —	—	—	100kN/m ² を超える	1.00	10.55 ~ 14.79	119.61	3mを超える	— ~ —	—	—
	それ以外	1.00	1.29 ~ 9.08	100.00	それ以外	0.00 ~ 9.08	2.16	10.90	それ以外	1.00	5.00 ~ 10.55	100.00	それ以外	5.00 ~ 14.79	2.16	10.90
5	100kN/m ² を超える	1.00	0.00 ~ 2.34	136.47	3mを超える	— ~ —	—	—	100kN/m ² を超える	1.00	10.67 ~ 19.90	136.47	3mを超える	— ~ —	—	—
	それ以外	1.00	2.34 ~ 10.12	100.00	それ以外	0.00 ~ 10.12	2.47	12.48	それ以外	1.00	5.00 ~ 10.67	100.00	それ以外	5.00 ~ 19.90	2.47	12.48
6	100kN/m ² を超える	1.00	0.00 ~ 2.78	143.93	3mを超える	— ~ —	—	—	100kN/m ² を超える	1.00	11.13 ~ 23.94	143.93	3mを超える	— ~ —	—	—
	それ以外	1.00	2.78 ~ 10.57	100.00	それ以外	0.00 ~ 10.57	2.94	14.84	それ以外	1.00	5.00 ~ 11.13	100.00	それ以外	5.00 ~ 23.94	2.94	14.84
7	100kN/m ² を超える	1.00	0.00 ~ 2.51	139.42	3mを超える	— ~ —	—	—	100kN/m ² を超える	1.00	10.54 ~ 21.83	139.42	3mを超える	— ~ —	—	—
	それ以外	1.00	2.51 ~ 10.30	100.00	それ以外	0.00 ~ 10.30	2.68	13.56	それ以外	1.00	5.00 ~ 10.54	100.00	それ以外	5.00 ~ 21.83	2.68	13.56
8	100kN/m ² を超える	—	— ~ —	—	3mを超える	— ~ —	—	—	100kN/m ² を超える	—	— ~ —	—	3mを超える	— ~ —	—	—
	それ以外	1.00	0.00 ~ 7.59	97.11	それ以外	0.00 ~ 7.59	2.28	11.54	それ以外	1.00	5.00 ~ 10.21	97.11	それ以外	5.00 ~ 10.21	2.28	11.54
9	100kN/m ² を超える	—	— ~ —	—	3mを超える	— ~ —	—	—	100kN/m ² を超える	—	— ~ —	—	3mを超える	— ~ —	—	—
	それ以外	1.00	0.00 ~ 5.14	64.07	それ以外	0.00 ~ 5.14	2.06	10.39	それ以外	1.00	5.00 ~ 6.66	64.07	それ以外	5.00 ~ 6.66	2.06	10.39
10	100kN/m ² を超える	—	— ~ —	—	3mを超える	— ~ —	—	—	100kN/m ² を超える	—	— ~ —	—	3mを超える	— ~ —	—	—
	それ以外	1.00	0.00 ~ 5.05	62.98	それ以外	0.00 ~ 0.00	1.74	8.79	それ以外	1.00	5.00 ~ 5.38	62.98	それ以外	5.00 ~ 5.38	1.74	8.79
11	100kN/m ² を超える	—	— ~ —	—	3mを超える	— ~ —	—	—	100kN/m ² を超える	—	— ~ —	—	3mを超える	— ~ —	—	—
	それ以外	1.00	0.00 ~ 2.80	36.40	それ以外	0.00 ~ 2.80	2.43	12.26	それ以外	1.00	5.00 ~ 5.38	36.40	それ以外	5.00 ~ 5.38	2.43	12.26
12	100kN/m ² を超える	—	— ~ —	—	3mを超える	— ~ —	—	—	100kN/m ² を超える	—	— ~ —	—	3mを超える	— ~ —	—	—
	それ以外	1.00	0.00 ~ 3.80	47.78	それ以外	0.00 ~ 3.80	2.24	11.34	それ以外	1.00	5.00 ~ 5.78	47.78	それ以外	5.00 ~ 5.78	2.24	11.34
13	100kN/m ² を超える	—	— ~ —	—	3mを超える	— ~ —	—	—	100kN/m ² を超える	—	— ~ —	—	3mを超える	— ~ —	—	—
	それ以外	1.00	0.00 ~ 6.37	80.09	それ以外	0.00 ~ 6.37	2.65	13.40	それ以外	1.00	5.00 ~ 10.10	80.09	それ以外	5.00 ~ 10.10	2.65	13.40
14	100kN/m ² を超える	—	— ~ —	—	3mを超える	— ~ —	—	—	100kN/m ² を超える	—	— ~ —	—	3mを超える	— ~ —	—	—
	それ以外	1.00	0.00 ~ 7.16	90.99	それ以外	0.00 ~ 7.16	2.63	13.27	それ以外	1.00	5.00 ~ 11.93	90.99	それ以外	5.00 ~ 11.93	2.63	13.27
15	100kN/m ² を超える	1.00	0.00 ~ 0.11	101.55	3mを超える	— ~ —	—	—	100kN/m ² を超える	1.00	12.26 ~ 12.58	101.55	3mを超える	— ~ —	—	—
	それ以外	1.00	0.11 ~ 7.89	100.00	それ以外	0.00 ~ 7.89	2.50	12.64	それ以外	1.00	5.00 ~ 12.26	100.00	それ以外	5.00 ~ 12.58	2.50	12.64

急傾斜地の崩壊区域調書

様式3-2 建築物に作用すると想定される衝撃に関する事項(2/2)

調査年度

平成27年度

急傾斜地の位置		箇所番号		177E1005		箇所名		瀬沢-4		所在地		岩手県陸前高田市小友町字瀬沢				
横断 測線 番号	急傾斜地の下端に隣接する土地								急傾斜地内							
	土石等の移動の高さと力の大きさ				土石等の堆積高さとの大きさ				土石等の移動の高さと力の大きさ				土石等の堆積高さとの大きさ			
	区分	高さ (m)	下端からの距離 (m)	力の大きさ (kN/m ²)	区分	下端からの水平 距離(m)	高さ (m)	力の大きさ (kN/m ²)	区分	高さ (m)	上端からの比高 (m)	力の大きさ (kN/m ²)	区分	上端からの比高 (m)	高さ (m)	力の大きさ (kN/m ²)
16	100kN/m ² を超える	—	— ~ —	—	3mを超える	— ~ —	—	—	100kN/m ² を超える	—	— ~ —	—	3mを超える	— ~ —	—	—
	それ以外	1.00	0.00 ~ 7.60	97.30	それ以外	0.00 ~ 7.60	2.38	12.03	それ以外	1.00	5.00 ~ 10.72	97.30	それ以外	5.00 ~ 10.72	2.38	12.03
17	100kN/m ² を超える	—	— ~ —	—	3mを超える	— ~ —	—	—	100kN/m ² を超える	—	— ~ —	—	3mを超える	— ~ —	—	—
	それ以外	1.00	0.00 ~ 6.56	82.69	それ以外	0.00 ~ 0.00	1.58	8.00	それ以外	1.00	5.00 ~ 8.61	82.69	それ以外	5.00 ~ 8.61	1.58	8.00
18	100kN/m ² を超える	—	— ~ —	—	3mを超える	— ~ —	—	—	100kN/m ² を超える	—	— ~ —	—	3mを超える	— ~ —	—	—
	それ以外	1.00	0.00 ~ 6.49	81.68	それ以外	0.00 ~ 0.00	1.64	8.27	それ以外	1.00	5.00 ~ 8.00	81.68	それ以外	5.00 ~ 8.00	1.64	8.27
19	100kN/m ² を超える	—	— ~ —	—	3mを超える	— ~ —	—	—	100kN/m ² を超える	—	— ~ —	—	3mを超える	— ~ —	—	—
	それ以外	1.00	0.00 ~ 6.27	78.80	それ以外	0.00 ~ 0.00	1.60	8.09	それ以外	1.00	5.00 ~ 7.80	78.80	それ以外	5.00 ~ 7.80	1.60	8.09
20	100kN/m ² を超える	—	— ~ —	—	3mを超える	— ~ —	—	—	100kN/m ² を超える	—	— ~ —	—	3mを超える	— ~ —	—	—
	それ以外	1.00	0.00 ~ 7.47	95.37	それ以外	0.00 ~ 0.00	1.76	8.91	それ以外	1.00	5.00 ~ 9.74	95.37	それ以外	5.00 ~ 9.74	1.76	8.91
21	100kN/m ² を超える	—	— ~ —	—	3mを超える	— ~ —	—	—	100kN/m ² を超える	—	— ~ —	—	3mを超える	— ~ —	—	—
	それ以外	1.00	0.00 ~ 5.80	72.59	それ以外	0.00 ~ 5.80	1.96	9.88	それ以外	1.00	5.00 ~ 7.15	72.59	それ以外	5.00 ~ 7.15	1.96	9.88
22	100kN/m ² を超える	—	— ~ —	—	3mを超える	— ~ —	—	—	100kN/m ² を超える	—	— ~ —	—	3mを超える	— ~ —	—	—
	それ以外	1.00	0.00 ~ 4.33	54.05	それ以外	0.00 ~ 4.33	2.02	10.21	それ以外	1.00	5.00 ~ 5.19	54.05	それ以外	5.00 ~ 5.19	2.02	10.21
	100kN/m ² を超える		~		3mを超える	~			100kN/m ² を超える		~		3mを超える	~		
	それ以外		~		それ以外	~			それ以外		~		それ以外	~		
	100kN/m ² を超える		~		3mを超える	~			100kN/m ² を超える		~		3mを超える	~		
	それ以外		~		それ以外	~			それ以外		~		それ以外	~		
	100kN/m ² を超える		~		3mを超える	~			100kN/m ² を超える		~		3mを超える	~		
	それ以外		~		それ以外	~			それ以外		~		それ以外	~		
	100kN/m ² を超える		~		3mを超える	~			100kN/m ² を超える		~		3mを超える	~		
	それ以外		~		それ以外	~			それ以外		~		それ以外	~		
	100kN/m ² を超える		~		3mを超える	~			100kN/m ² を超える		~		3mを超える	~		
	それ以外		~		それ以外	~			それ以外		~		それ以外	~		