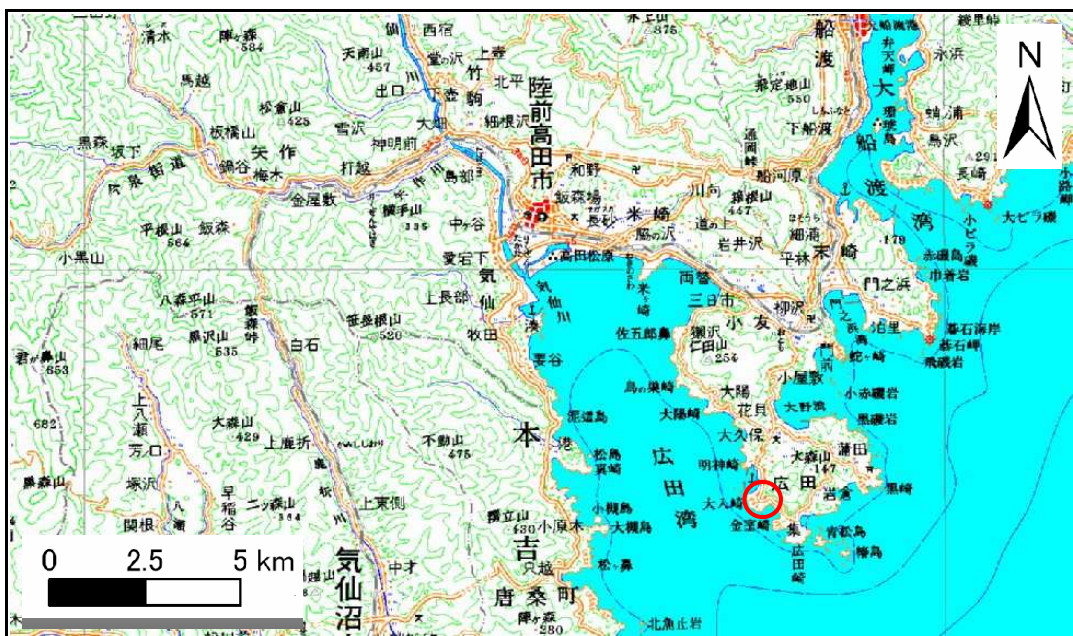


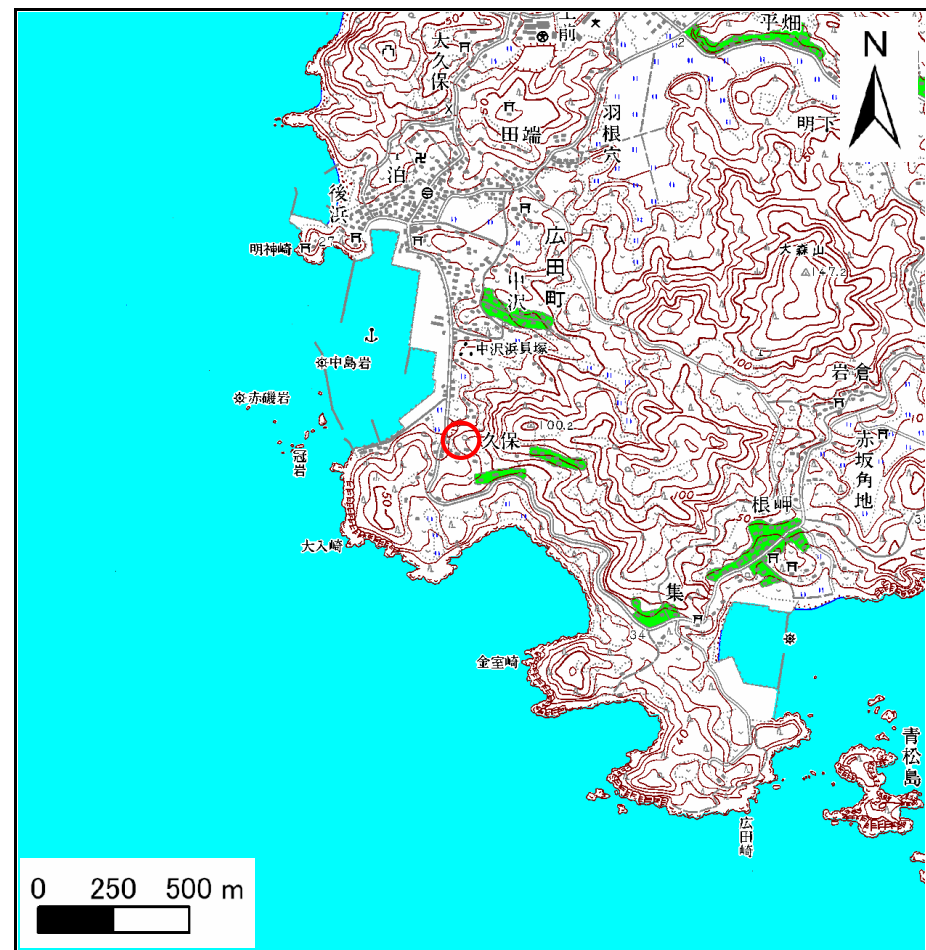
土砂災害防止に関する基礎調査(急傾斜地の崩壊)

表紙 概況、位置図

自然現象の種類	急傾斜地の崩壊
箇所番号	177D1003
箇所名	中沢-4
所在地	陸前高田市広田町中沢
調査機関	大船渡地方振興局土木部



概況図(S=1:200,000)



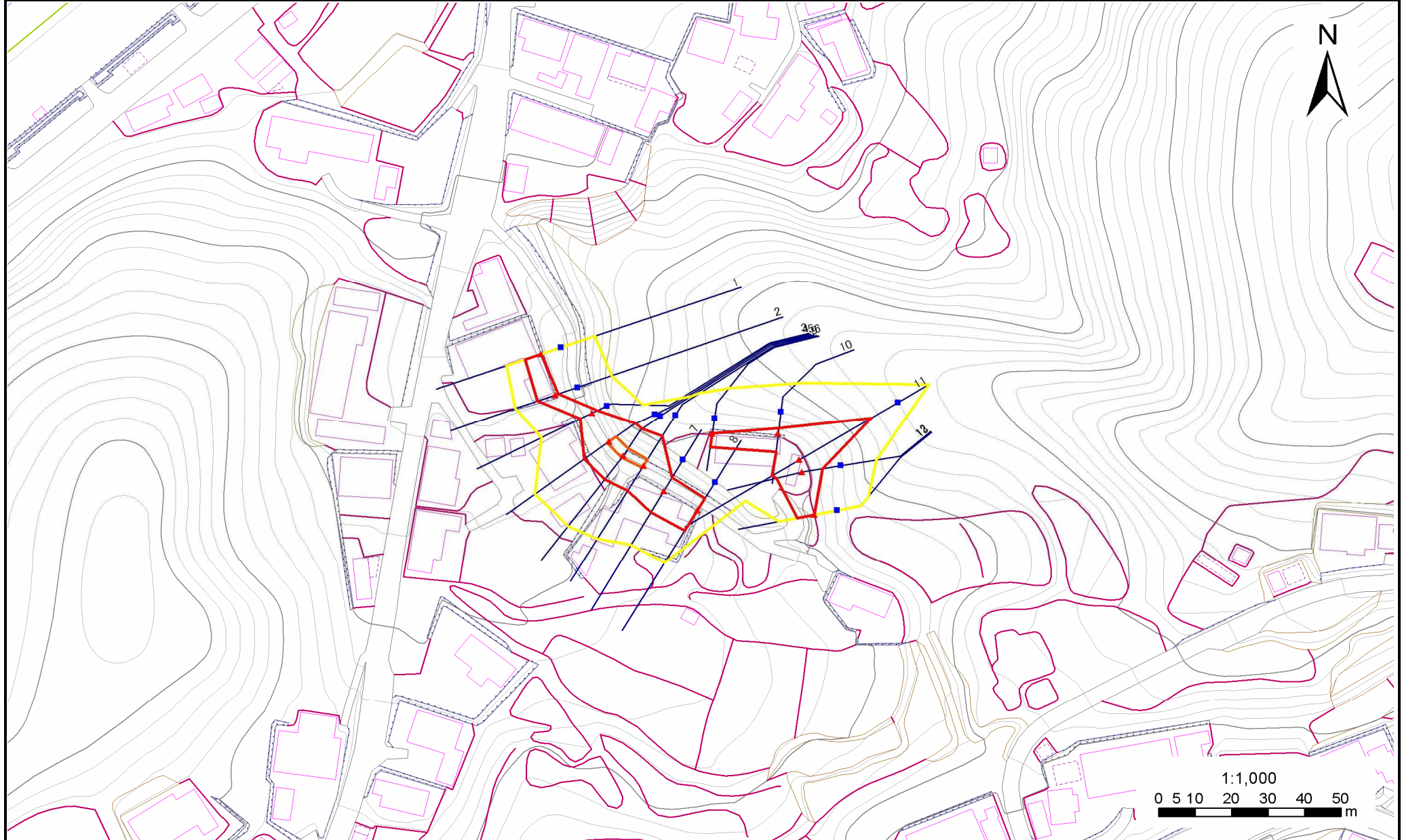
位置図(S=1:25,000)

急傾斜地の崩壊区域調書

様式3-1 危害のおそれのある土地、著しい危害のおそれのある土地の設定図

調査年度 平成19年度

急傾斜地の位置 箇所番号 177D1003 箇所名 中沢-4 所在地 陸前高田市広田町中沢



- | | | | | |
|----|------|---------------------|--------------------|--|
| 凡例 | ■ 上端 | — 横断測線 | — 危害のおそれのある土地の区域 | — 土石等の移動による力が100kN/m ² を超える範囲 |
| | ▲ 下端 | — 著しい危害のおそれのある土地の区域 | — 土石等の堆積高が3mを超える範囲 | |

急傾斜地の崩壊区域調査

様式3-2 建築物に作用すると想定される衝撃に関する事項(1/1)

調査年度	平成19年度
------	--------

急傾斜地の位置		箇所番号			箇所名				所在地							
		177D1003			中沢-4				陸前高田市広田町中沢							
横断 測線 番号	急傾斜地の下端に隣接する土地								急傾斜地内							
	土石等の移動の高さと力の大きさ				土石等の堆積高さとの大きさ				土石等の移動の高さと力の大きさ				土石等の堆積高さとの大きさ			
	区分	高さ (m)	下端からの距離 (m)	力の大きさ (kN/m ²)	区分	下端からの水平 距離(m)	高さ (m)	力の大きさ (kN/m ²)	区分	高さ (m)	下端からの比高 (m)	力の大きさ (kN/m ²)	区分	下端からの比高 (m)	高さ (m)	力の大きさ (kN/m ²)
1	100kN/m ² を超える	-	- ~ -	-	3mを超える	- ~ -	-	-	100kN/m ² を超える	-	- ~ -	-	3mを超える	- ~ -	-	-
	それ以外	1.00	0.00 ~ 4.63	57.71	それ以外	0.00 ~ 4.63	1.86	9.77	それ以外	1.00	5.00 ~ 5.00	57.71	それ以外	5.00 ~ 5.00	1.86	9.77
2	100kN/m ² を超える	-	- ~ -	-	3mを超える	- ~ -	-	-	100kN/m ² を超える	-	- ~ -	-	3mを超える	- ~ -	-	-
	それ以外	1.00	0.00 ~ 5.16	64.33	それ以外	0.00 ~ 5.16	1.88	9.88	それ以外	1.00	5.00 ~ 5.80	64.33	それ以外	5.00 ~ 5.80	1.88	9.88
3	100kN/m ² を超える	-	- ~ -	-	3mを超える	- ~ -	-	-	100kN/m ² を超える	-	- ~ -	-	3mを超える	- ~ -	-	-
	それ以外	1.00	0.00 ~ 3.68	46.36	それ以外	0.00 ~ 3.68	2.47	12.98	それ以外	1.00	5.00 ~ 7.85	46.36	それ以外	5.00 ~ 7.85	2.47	12.98
4	100kN/m ² を超える	1.00	0.00 ~ 0.70	110.41	3mを超える	- ~ -	-	-	100kN/m ² を超える	1.00	10.72 ~ 12.70	110.41	3mを超える	- ~ -	-	-
	それ以外	1.00	0.70 ~ 8.48	100.00	それ以外	0.00 ~ 8.48	2.29	12.00	それ以外	1.00	5.00 ~ 10.72	100.00	それ以外	5.00 ~ 12.70	2.29	12.00
5	100kN/m ² を超える	1.00	0.00 ~ 0.72	110.67	3mを超える	- ~ -	-	-	100kN/m ² を超える	1.00	10.56 ~ 12.60	110.67	3mを超える	- ~ -	-	-
	それ以外	1.00	0.72 ~ 8.50	100.00	それ以外	0.00 ~ 8.50	2.23	11.69	それ以外	1.00	5.00 ~ 10.56	100.00	それ以外	5.00 ~ 12.60	2.23	11.69
6	100kN/m ² を超える	1.00	0.00 ~ 0.54	107.94	3mを超える	- ~ -	-	-	100kN/m ² を超える	1.00	10.63 ~ 12.20	107.94	3mを超える	- ~ -	-	-
	それ以外	1.00	0.54 ~ 8.32	100.00	それ以外	0.00 ~ 8.32	2.12	11.12	それ以外	1.00	5.00 ~ 10.63	100.00	それ以外	5.00 ~ 12.20	2.12	11.12
7	100kN/m ² を超える	-	- ~ -	-	3mを超える	- ~ -	-	-	100kN/m ² を超える	-	- ~ -	-	3mを超える	- ~ -	-	-
	それ以外	1.00	0.00 ~ 7.00	88.72	それ以外	0.00 ~ 7.00	1.86	9.73	それ以外	1.00	5.00 ~ 8.90	88.72	それ以外	5.00 ~ 8.90	1.86	9.73
8	100kN/m ² を超える	-	- ~ -	-	3mを超える	- ~ -	-	-	100kN/m ² を超える	-	- ~ -	-	3mを超える	- ~ -	-	-
	それ以外	1.00	0.00 ~ 6.76	85.50	それ以外	0.00 ~ 6.76	1.93	10.11	それ以外	1.00	5.00 ~ 8.80	85.50	それ以外	5.00 ~ 8.80	1.93	10.11
9	100kN/m ² を超える	-	- ~ -	-	3mを超える	- ~ -	-	-	100kN/m ² を超える	-	- ~ -	-	3mを超える	- ~ -	-	-
	それ以外	1.00	0.00 ~ 3.94	49.46	それ以外	0.00 ~ 3.94	2.09	10.96	それ以外	1.00	5.00 ~ 5.00	49.46	それ以外	5.00 ~ 5.00	2.09	10.96
10	100kN/m ² を超える	-	- ~ -	-	3mを超える	- ~ -	-	-	100kN/m ² を超える	-	- ~ -	-	3mを超える	- ~ -	-	-
	それ以外	1.00	0.00 ~ 5.29	65.93	それ以外	0.00 ~ 5.29	2.03	10.62	それ以外	1.00	5.00 ~ 6.70	65.93	それ以外	5.00 ~ 6.70	2.03	10.62
11	100kN/m ² を超える	1.00	0.00 ~ 1.04	115.67	3mを超える	- ~ -	-	-	100kN/m ² を超える	1.00	12.59 ~ 18.40	115.67	3mを超える	- ~ -	-	-
	それ以外	1.00	1.04 ~ 8.83	100.00	それ以外	0.00 ~ 8.83	2.10	11.02	それ以外	1.00	5.00 ~ 12.59	100.00	それ以外	5.00 ~ 18.40	2.10	11.02
12	100kN/m ² を超える	-	- ~ -	-	3mを超える	- ~ -	-	-	100kN/m ² を超える	-	- ~ -	-	3mを超える	- ~ -	-	-
	それ以外	1.00	0.00 ~ 7.41	94.53	それ以外	0.00 ~ 7.41	2.43	12.75	それ以外	1.00	5.00 ~ 10.60	94.53	それ以外	5.00 ~ 10.60	2.43	12.75
13	100kN/m ² を超える	-	- ~ -	-	3mを超える	- ~ -	-	-	100kN/m ² を超える	-	- ~ -	-	3mを超える	- ~ -	-	-
	それ以外	1.00	0.00 ~ 4.75	59.20	それ以外	0.00 ~ 4.75	1.78	9.34	それ以外	1.00	5.00 ~ 5.00	59.20	それ以外	5.00 ~ 5.00	1.78	9.34
	100kN/m ² を超える		~		3mを超える	~			100kN/m ² を超える		~		3mを超える	~		
	それ以外		~		それ以外	~			それ以外		~		それ以外	~		
	100kN/m ² を超える		~		3mを超える	~			100kN/m ² を超える		~		3mを超える	~		
	それ以外		~		それ以外	~			それ以外		~		それ以外	~		