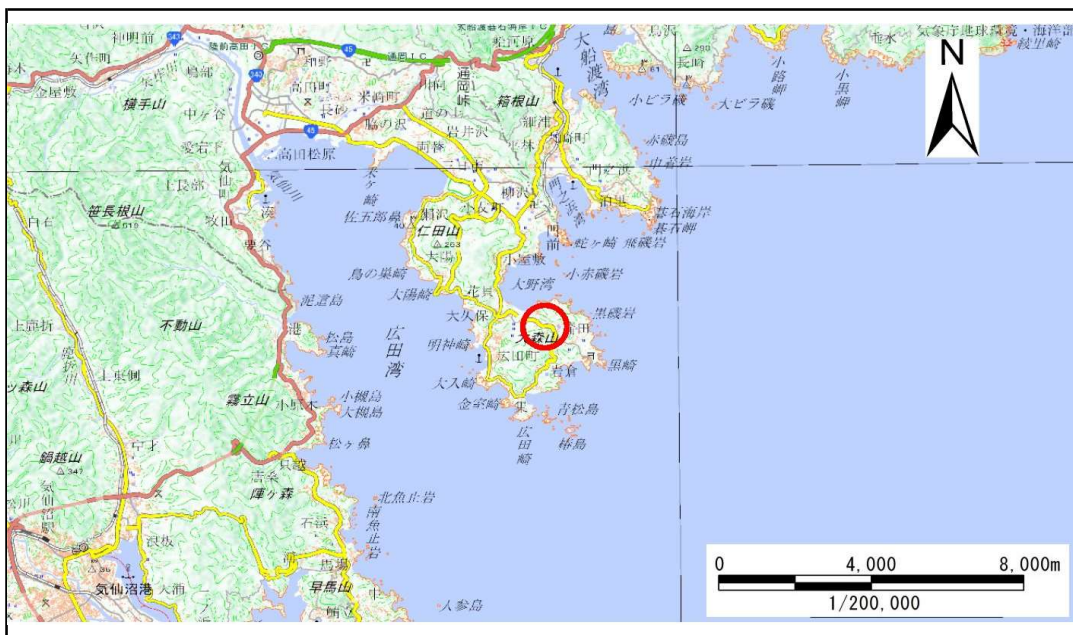


# 土砂災害防止に関する基礎調査(急傾斜地の崩壊)

表紙 概況、位置図

自然現象の種類	急傾斜地の崩壊
箇所番号	177B1102
箇所名	蒲田-1
所在地	陸前高田市広田町字平畑
調査機関	沿岸広域振興局土木部 大船渡土木センター



位置図(S=1:200,000)



概況図(S=1:25,000)

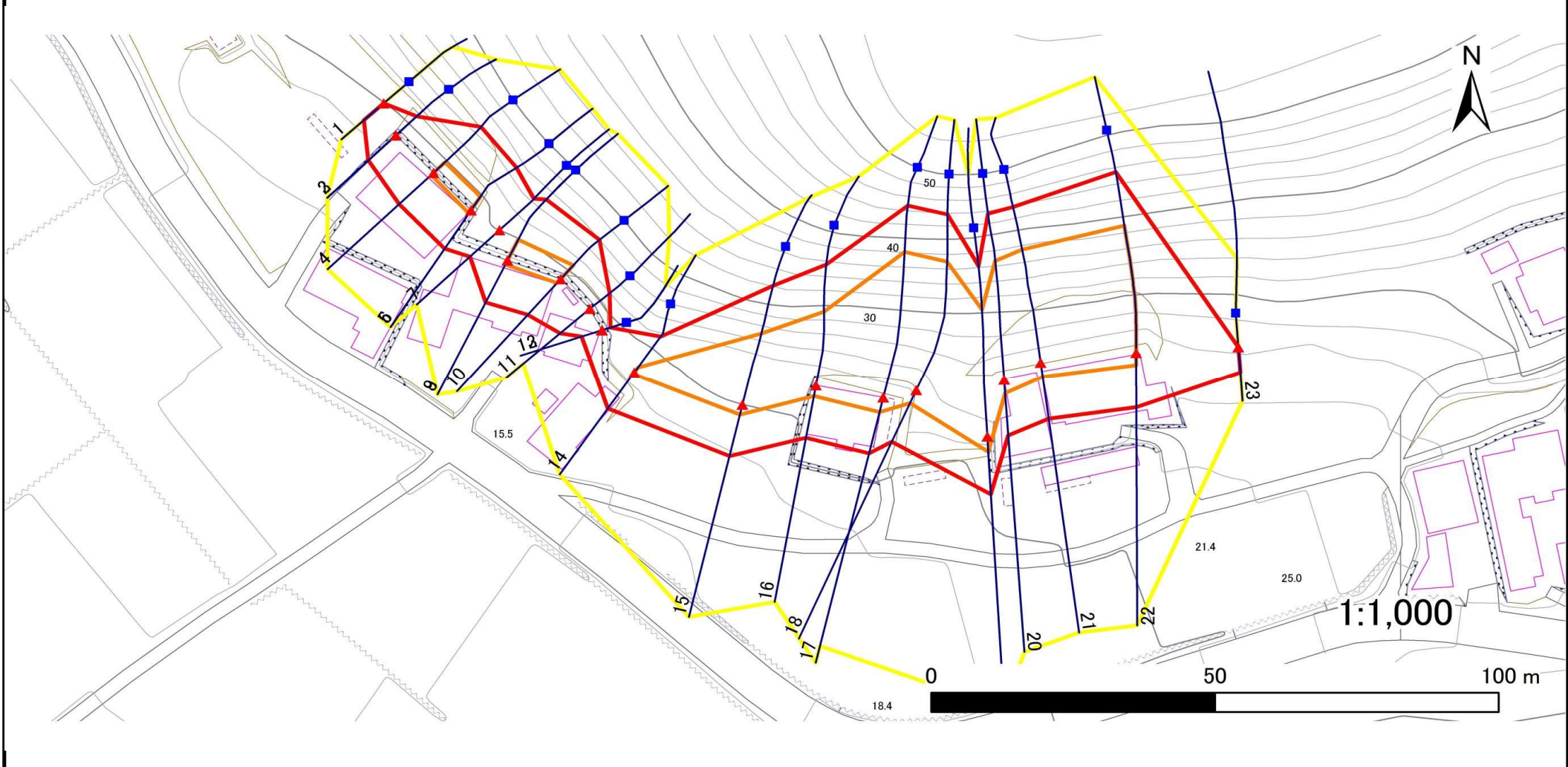
国土地理院の電子地形図200000『一関』及び電子地形図25000『陸前広田』を掲載

# 急傾斜地の崩壊区域調査

様式3-1 危害のおそれのある土地、著しい危害のおそれのある土地の設定図

調査年度 平成28年度

急傾斜地の位置	箇所番号	箇所名	所在地
	177B1102	蒲田-1	陸前高田市広田町字平畑



凡例	■ 上端	— 横断測線	■ 危害のおそれのある土地の区域	■ 土石等の移動による力が100kN/m <sup>2</sup> を超える範囲
	▲ 下端		■ 著しい危害のおそれのある土地の区域	■ 土石等の堆積高が3mを超える範囲



## 急傾斜地の崩壊区域調査

様式3-2 建築物に作用すると想定される衝撃に関する事項(1/2)

調査年度

平成28年度

急傾斜地の位置		箇所番号 177B1102			箇所名 蒲田-1				所在地 陸前高田市広田町字平畑							
横断 測線 番号	急傾斜地の下端に隣接する土地								急傾斜地内							
	土石等の移動の高さと力の大きさ				土石等の堆積高さとの大きさ				土石等の移動の高さと力の大きさ				土石等の堆積高さとの大きさ			
	区分	高さ (m)	下端からの距離 (m)	力の大きさ (kN/m <sup>2</sup> )	区分	下端からの水平 距離(m)	高さ (m)	力の大きさ (kN/m <sup>2</sup> )	区分	高さ (m)	上端からの比高 (m)	力の大きさ (kN/m <sup>2</sup> )	区分	上端からの比高 (m)	高さ (m)	力の大きさ (kN/m <sup>2</sup> )
1	100kN/m <sup>2</sup> を超える	—	— ~ —	—	3mを超える	— ~ —	—	—	100kN/m <sup>2</sup> を超える	—	— ~ —	—	3mを超える	— ~ —	—	—
	それ以外	1.00	0.00 ~ 4.68	58.37	それ以外	0.00 ~ 4.68	1.83	9.27	それ以外	1.00	5.00 ~ 5.00	58.37	それ以外	5.00 ~ 5.00	1.83	9.27
2	100kN/m <sup>2</sup> を超える	—	— ~ —	—	3mを超える	— ~ —	—	—	100kN/m <sup>2</sup> を超える	—	— ~ —	—	3mを超える	— ~ —	—	—
	それ以外	1.00	0.00 ~ 6.72	84.92	それ以外	0.00 ~ 0.00	1.66	8.40	それ以外	1.00	5.00 ~ 8.35	84.92	それ以外	5.00 ~ 8.35	1.66	8.40
3	100kN/m <sup>2</sup> を超える	—	— ~ —	—	3mを超える	— ~ —	—	—	100kN/m <sup>2</sup> を超える	—	— ~ —	—	3mを超える	— ~ —	—	—
	それ以外	1.00	0.00 ~ 6.72	84.86	それ以外	0.00 ~ 0.00	1.66	8.40	それ以外	1.00	5.00 ~ 8.34	84.86	それ以外	5.00 ~ 8.34	1.66	8.40
4	100kN/m <sup>2</sup> を超える	1.00	0.00 ~ 0.56	108.33	3mを超える	— ~ —	—	—	100kN/m <sup>2</sup> を超える	1.00	11.02 ~ 12.87	108.33	3mを超える	— ~ —	—	—
	それ以外	1.00	0.56 ~ 8.35	100.00	それ以外	0.00 ~ 8.35	2.05	10.34	それ以外	1.00	5.00 ~ 11.02	100.00	それ以外	5.00 ~ 12.87	2.05	10.34
5	100kN/m <sup>2</sup> を超える	1.00	0.00 ~ 0.65	109.74	3mを超える	— ~ —	—	—	100kN/m <sup>2</sup> を超える	1.00	10.80 ~ 12.87	109.74	3mを超える	— ~ —	—	—
	それ以外	1.00	0.65 ~ 8.44	100.00	それ以外	0.00 ~ 8.44	2.08	10.51	それ以外	1.00	5.00 ~ 10.80	100.00	それ以外	5.00 ~ 12.87	2.08	10.51
6	100kN/m <sup>2</sup> を超える	1.00	0.00 ~ 0.64	109.51	3mを超える	— ~ —	—	—	100kN/m <sup>2</sup> を超える	1.00	10.81 ~ 12.83	109.51	3mを超える	— ~ —	—	—
	それ以外	1.00	0.64 ~ 8.42	100.00	それ以外	0.00 ~ 8.42	2.08	10.50	それ以外	1.00	5.00 ~ 10.81	100.00	それ以外	5.00 ~ 12.83	2.08	10.50
7	100kN/m <sup>2</sup> を超える	—	— ~ —	—	3mを超える	— ~ —	—	—	100kN/m <sup>2</sup> を超える	—	— ~ —	—	3mを超える	— ~ —	—	—
	それ以外	1.00	0.00 ~ 7.12	90.49	それ以外	0.00 ~ 7.12	1.96	9.89	それ以外	1.00	5.00 ~ 10.00	90.49	それ以外	5.00 ~ 10.00	1.96	9.89
8	100kN/m <sup>2</sup> を超える	1.00	0.00 ~ 0.83	112.43	3mを超える	— ~ —	—	—	100kN/m <sup>2</sup> を超える	1.00	10.96 ~ 13.81	112.43	3mを超える	— ~ —	—	—
	それ以外	1.00	0.83 ~ 8.62	100.00	それ以外	0.00 ~ 8.62	2.05	10.38	それ以外	1.00	5.00 ~ 10.96	100.00	それ以外	5.00 ~ 13.81	2.05	10.38
9	100kN/m <sup>2</sup> を超える	1.00	0.00 ~ 0.83	112.43	3mを超える	— ~ —	—	—	100kN/m <sup>2</sup> を超える	1.00	10.96 ~ 13.81	112.43	3mを超える	— ~ —	—	—
	それ以外	1.00	0.83 ~ 8.62	100.00	それ以外	0.00 ~ 8.62	2.05	10.38	それ以外	1.00	5.00 ~ 10.96	100.00	それ以外	5.00 ~ 13.81	2.05	10.38
10	100kN/m <sup>2</sup> を超える	1.00	0.00 ~ 0.99	114.86	3mを超える	— ~ —	—	—	100kN/m <sup>2</sup> を超える	1.00	10.84 ~ 13.81	114.86	3mを超える	— ~ —	—	—
	それ以外	1.00	0.99 ~ 8.77	100.00	それ以外	0.00 ~ 8.77	2.32	11.71	それ以外	1.00	5.00 ~ 10.84	100.00	それ以外	5.00 ~ 13.81	2.32	11.71
11	100kN/m <sup>2</sup> を超える	—	— ~ —	—	3mを超える	— ~ —	—	—	100kN/m <sup>2</sup> を超える	—	— ~ —	—	3mを超える	— ~ —	—	—
	それ以外	1.00	0.00 ~ 6.89	87.22	それ以外	0.00 ~ 6.89	2.01	10.16	それ以外	1.00	5.00 ~ 9.72	87.22	それ以外	5.00 ~ 9.72	2.01	10.16
12	100kN/m <sup>2</sup> を超える	—	— ~ —	—	3mを超える	— ~ —	—	—	100kN/m <sup>2</sup> を超える	—	— ~ —	—	3mを超える	— ~ —	—	—
	それ以外	1.00	0.00 ~ 3.76	47.35	それ以外	0.00 ~ 3.76	2.43	12.30	それ以外	1.00	5.00 ~ 7.56	47.35	それ以外	5.00 ~ 7.56	2.43	12.30
13	100kN/m <sup>2</sup> を超える	—	— ~ —	—	3mを超える	— ~ —	—	—	100kN/m <sup>2</sup> を超える	—	— ~ —	—	3mを超える	— ~ —	—	—
	それ以外	1.00	0.00 ~ 3.77	47.47	それ以外	0.00 ~ 3.77	2.43	12.29	それ以外	1.00	5.00 ~ 7.56	47.47	それ以外	5.00 ~ 7.56	2.43	12.29
14	100kN/m <sup>2</sup> を超える	1.00	0.00 ~ 0.33	104.89	3mを超える	— ~ —	—	—	100kN/m <sup>2</sup> を超える	1.00	10.54 ~ 11.43	104.89	3mを超える	— ~ —	—	—
	それ以外	1.00	0.33 ~ 8.12	100.00	それ以外	0.00 ~ 8.12	2.21	11.16	それ以外	1.00	5.00 ~ 10.54	100.00	それ以外	5.00 ~ 11.43	2.21	11.16
15	100kN/m <sup>2</sup> を超える	1.00	0.00 ~ 1.91	129.48	3mを超える	— ~ —	—	—	100kN/m <sup>2</sup> を超える	1.00	11.00 ~ 20.00	129.48	3mを超える	— ~ —	—	—
	それ以外	1.00	1.91 ~ 9.70	100.00	それ以外	0.00 ~ 9.70	2.54	12.83	それ以外	1.00	5.00 ~ 11.00	100.00	それ以外	5.00 ~ 20.00	2.54	12.83

## 急傾斜地の崩壊区域調書

様式3-2 建築物に作用すると想定される衝撃に関する事項(2/2)

調査年度 平成28年度

急傾斜地の位置		箇所番号 177B1102			箇所名 蒲田-1				所在地 陸前高田市広田町字平畑							
横断 測線 番号	急傾斜地の下端に隣接する土地								急傾斜地内							
	土石等の移動の高さと力の大きさ				土石等の堆積高さとの大きさ				土石等の移動の高さと力の大きさ				土石等の堆積高さとの大きさ			
	区分	高さ (m)	下端からの距離 (m)	力の大きさ (kN/m <sup>2</sup> )	区分	下端からの水平 距離(m)	高さ (m)	力の大きさ (kN/m <sup>2</sup> )	区分	高さ (m)	上端からの比高 (m)	力の大きさ (kN/m <sup>2</sup> )	区分	上端からの比高 (m)	高さ (m)	力の大きさ (kN/m <sup>2</sup> )
16	100kN/m <sup>2</sup> を超える	1.00	0.00 ~ 2.01	131.10	3mを超える	— ~ —	—	—	100kN/m <sup>2</sup> を超える	1.00	10.87 ~ 20.17	131.10	3mを超える	— ~ —	—	—
	それ以外	1.00	2.01 ~ 9.80	100.00	それ以外	0.00 ~ 9.80	2.56	12.94	それ以外	1.00	5.00 ~ 10.87	100.00	それ以外	5.00 ~ 20.17	2.56	12.94
17	100kN/m <sup>2</sup> を超える	1.00	0.00 ~ 2.79	144.09	3mを超える	— ~ —	—	—	100kN/m <sup>2</sup> を超える	1.00	10.83 ~ 29.39	144.09	3mを超える	— ~ —	—	—
	それ以外	1.00	2.79 ~ 10.58	100.00	それ以外	0.00 ~ 10.58	2.89	14.63	それ以外	1.00	5.00 ~ 10.83	100.00	それ以外	5.00 ~ 29.39	2.89	14.63
18	100kN/m <sup>2</sup> を超える	1.00	0.00 ~ 2.64	141.56	3mを超える	— ~ —	—	—	100kN/m <sup>2</sup> を超える	1.00	10.88 ~ 27.51	141.56	3mを超える	— ~ —	—	—
	それ以外	1.00	2.64 ~ 10.43	100.00	それ以外	0.00 ~ 10.43	2.88	14.56	それ以外	1.00	5.00 ~ 10.88	100.00	それ以外	5.00 ~ 27.51	2.88	14.56
19	100kN/m <sup>2</sup> を超える	1.00	0.00 ~ 2.81	144.50	3mを超える	— ~ —	—	—	100kN/m <sup>2</sup> を超える	1.00	10.68 ~ 27.27	144.50	3mを超える	— ~ —	—	—
	それ以外	1.00	2.81 ~ 10.60	100.00	それ以外	0.00 ~ 10.60	2.94	14.85	それ以外	1.00	5.00 ~ 10.68	100.00	それ以外	5.00 ~ 27.27	2.94	14.85
20	100kN/m <sup>2</sup> を超える	1.00	0.00 ~ 2.50	139.26	3mを超える	— ~ —	—	—	100kN/m <sup>2</sup> を超える	1.00	10.91 ~ 25.68	139.26	3mを超える	— ~ —	—	—
	それ以外	1.00	2.50 ~ 10.29	100.00	それ以外	0.00 ~ 10.29	2.87	14.53	それ以外	1.00	5.00 ~ 10.91	100.00	それ以外	5.00 ~ 25.68	2.87	14.53
21	100kN/m <sup>2</sup> を超える	1.00	0.00 ~ 2.69	142.42	3mを超える	— ~ —	—	—	100kN/m <sup>2</sup> を超える	1.00	10.68 ~ 25.55	142.42	3mを超える	— ~ —	—	—
	それ以外	1.00	2.69 ~ 10.48	100.00	それ以外	0.00 ~ 10.48	2.94	14.84	それ以外	1.00	5.00 ~ 10.68	100.00	それ以外	5.00 ~ 25.55	2.94	14.84
22	100kN/m <sup>2</sup> を超える	1.00	0.00 ~ 2.26	135.23	3mを超える	— ~ —	—	—	100kN/m <sup>2</sup> を超える	1.00	11.34 ~ 26.31	135.23	3mを超える	— ~ —	—	—
	それ以外	1.00	2.26 ~ 10.05	100.00	それ以外	0.00 ~ 10.05	2.81	14.18	それ以外	1.00	5.00 ~ 11.34	100.00	それ以外	5.00 ~ 26.31	2.81	14.18
23	100kN/m <sup>2</sup> を超える	—	— ~ —	—	3mを超える	— ~ —	—	—	100kN/m <sup>2</sup> を超える	—	— ~ —	—	3mを超える	— ~ —	—	—
	それ以外	1.00	0.00 ~ 4.73	58.99	それ以外	0.00 ~ 4.73	1.80	9.08	それ以外	1.00	5.00 ~ 5.00	58.99	それ以外	5.00 ~ 5.00	1.80	9.08
	100kN/m <sup>2</sup> を超える		~		3mを超える	~			100kN/m <sup>2</sup> を超える		~		3mを超える	~		
	それ以外		~		それ以外	~			それ以外		~		それ以外	~		
	100kN/m <sup>2</sup> を超える		~		3mを超える	~			100kN/m <sup>2</sup> を超える		~		3mを超える	~		
	それ以外		~		それ以外	~			それ以外		~		それ以外	~		
	100kN/m <sup>2</sup> を超える		~		3mを超える	~			100kN/m <sup>2</sup> を超える		~		3mを超える	~		
	それ以外		~		それ以外	~			それ以外		~		それ以外	~		
	100kN/m <sup>2</sup> を超える		~		3mを超える	~			100kN/m <sup>2</sup> を超える		~		3mを超える	~		
	それ以外		~		それ以外	~			それ以外		~		それ以外	~		
	100kN/m <sup>2</sup> を超える		~		3mを超える	~			100kN/m <sup>2</sup> を超える		~		3mを超える	~		
	それ以外		~		それ以外	~			それ以外		~		それ以外	~		