

土砂災害防止に関する基礎調査(急傾斜地の崩壊)

表紙 概況、位置図

自然現象の種類	急傾斜地の崩壊
箇所番号	177B1078
箇所名	泊-6
所在地	陸前高田市広田町字泊
調査機関	沿岸広域振興局土木部大船渡土木センター



位置図(S=1:200,000)



概況図(S=1:25,000)

国土地理院の電子地形図200000『一関』及び電子地形図25000『陸前広田』を掲載

急傾斜地の崩壊区域調査

様式3-1 危害のおそれのある土地、著しい危害のおそれのある土地の設定図

調査年度

平成28年度

急傾斜地の位置

箇所番号

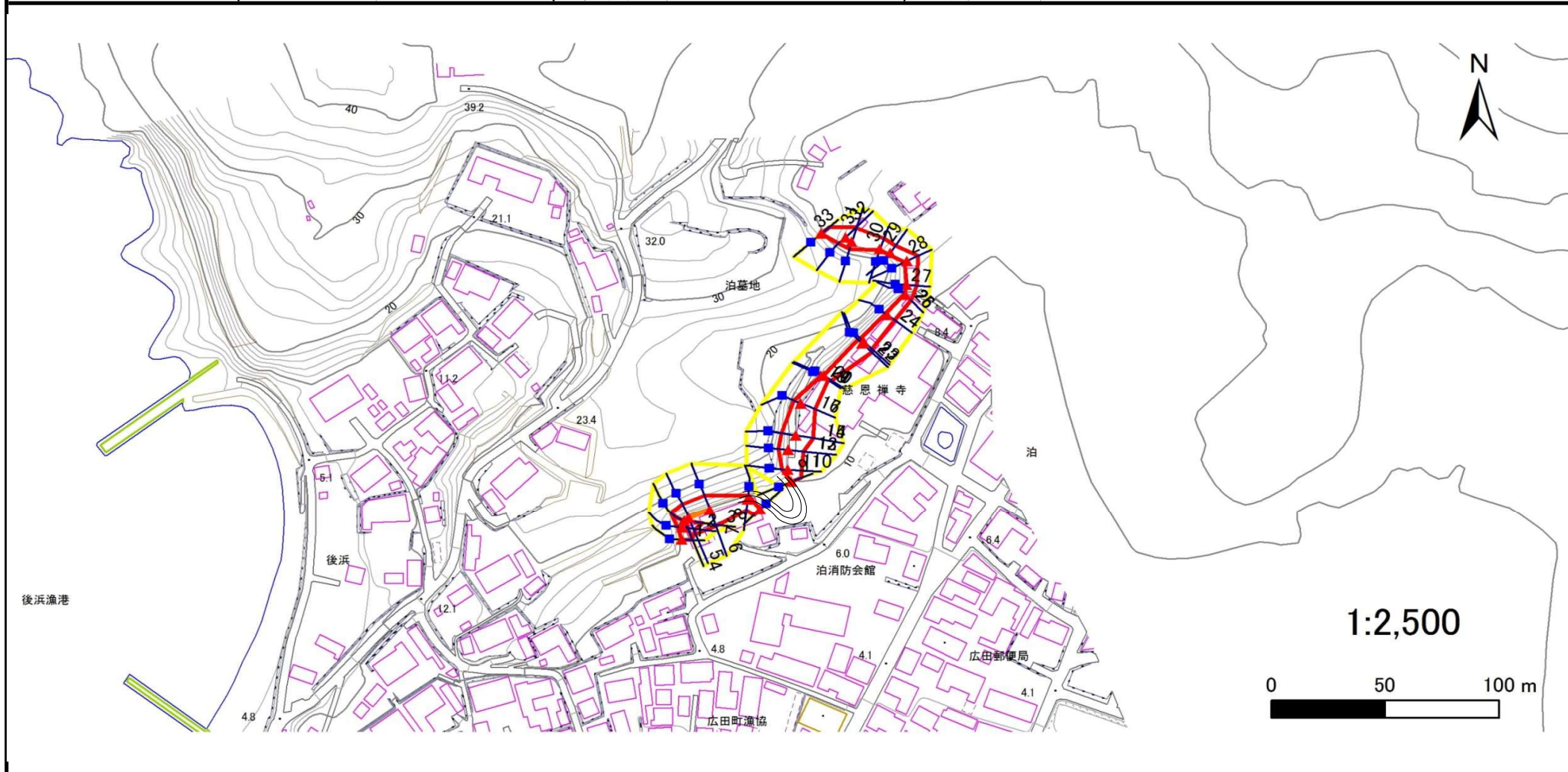
177B1078

箇所名

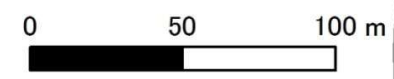
泊-6

所在地

陸前高田市広田町字泊



1:2,500



凡例

- 上端
- ▲ 下端
- 横断測線
- 危害のおそれのある土地の区域
- 著しい危害のおそれのある土地の区域
- 土石等の移動による力が100kN/m²を超える範囲
- 土石等の堆積高が3mを超える範囲

急傾斜地の崩壊区域調書

様式3-1 危害のおそれのある土地、著しい危害のおそれのある土地の設定図

調査年度

平成28年度

急傾斜地の位置

箇所番号

177B1078

箇所名

泊-6

所在地

陸前高田市広田町字泊



1: 1,000



凡例

- 上端
- ▲ 下端

— 横断測線

○ 危害のおそれのある土地の区域

○ 著しい危害のおそれのある土地の区域

○ 土石等の移動による力が100kN/m²を超える範囲

○ 土石等の堆積高さが3mを超える範囲

○ 土石等の移動による力が100kN/m²を超える範囲

○ 土石等の堆積高さが3mを超える範囲

急傾斜地の崩壊区域調査

様式3-1 危害のおそれのある土地、著しい危害のおそれのある土地の設定図

調査年度

平成28年度

急傾斜地の位置

箇所番号

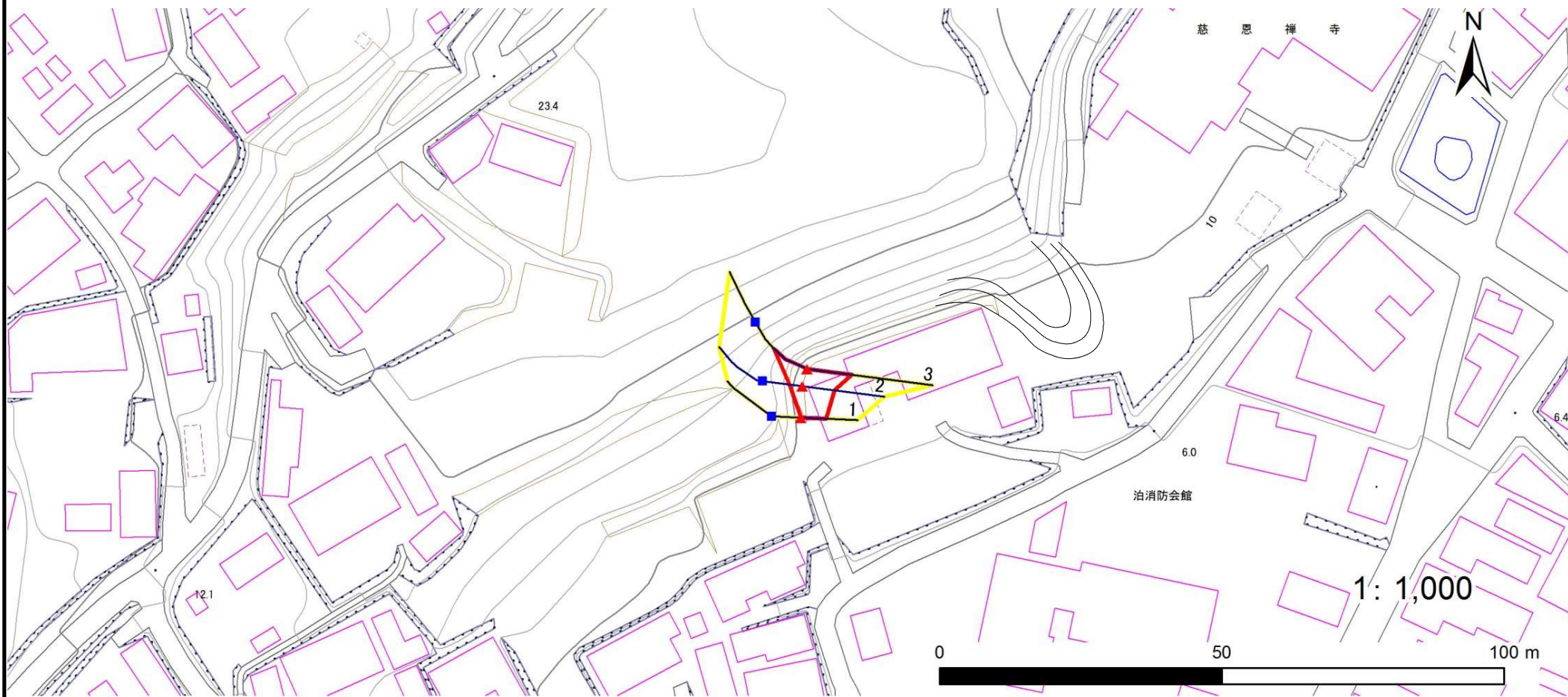
177B1078

箇所名

泊-6

所在地

陸前高田市広田町字泊



凡例

■ 上端
▲ 下端

— 横断測線

— 危害のおそれのある土地の区域

— 著しい危害のおそれのある土地の区域

— 土石等の移動による力が 100kN/m^2 を超える範囲

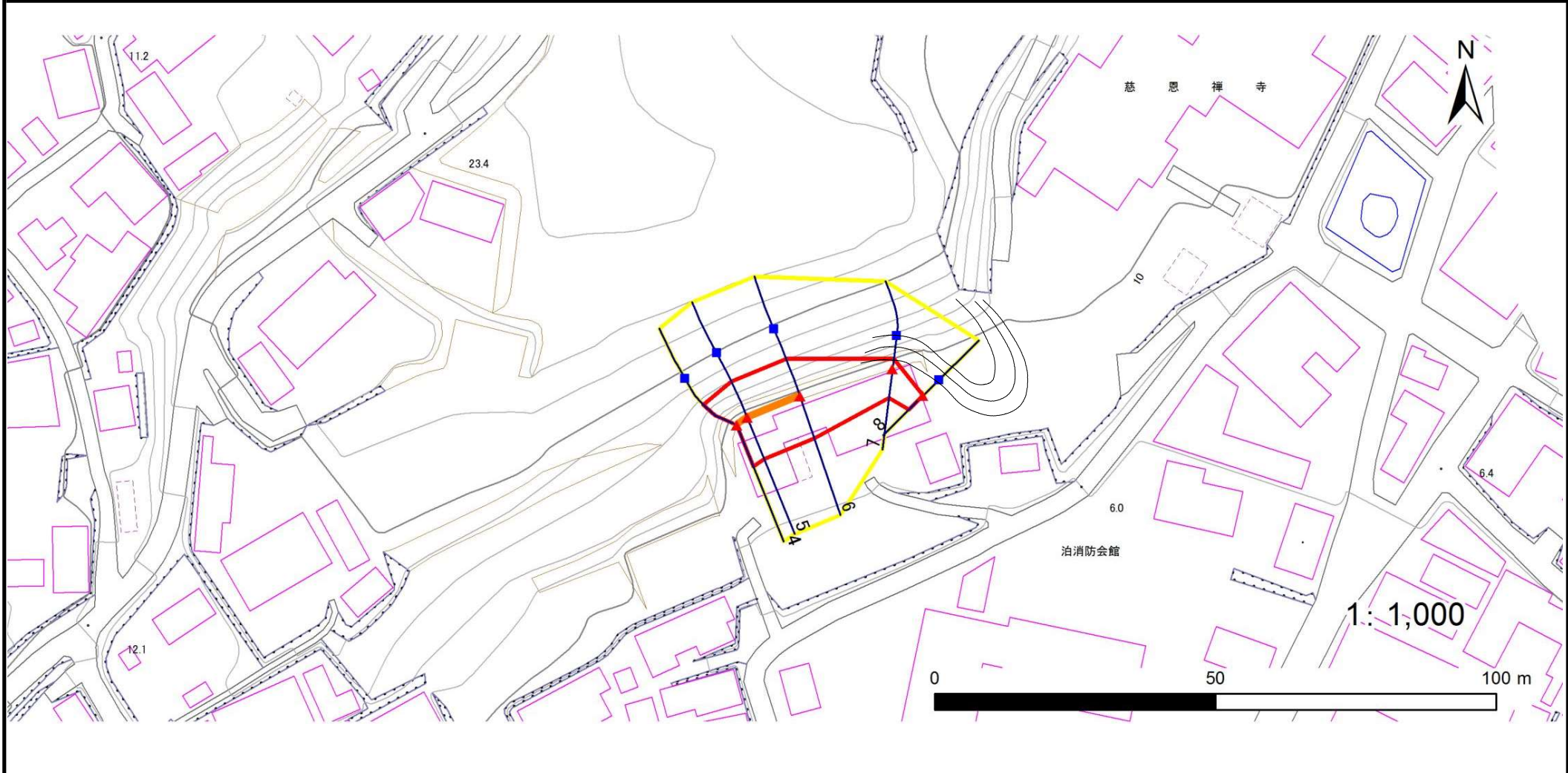
— 土石等の堆積高が 3m を超える範囲

急傾斜地の崩壊区域調査

様式3-1 危害のおそれのある土地、著しい危害のおそれのある土地の設定図

調査年度 平成28年度

急傾斜地の位置	箇所番号 177B1078	箇所名 泊-6	所在地 陸前高田市広田町字泊
---------	---------------	---------	----------------



凡例	■ 上端	— 横断測線	▭ 危害のおそれのある土地の区域	▭ 土石等の移動による力が100kN/m ² を超える範囲
	▲ 下端		▭ 著しい危害のおそれのある土地の区域	▭ 土石等の堆積高が3mを超える範囲

急傾斜地の崩壊区域調書

様式 3-1 危害のおそれのある土地、著しい危害のおそれのある土地の設定図

調査年度

平成28年度

急傾斜地の位置

箇所番号

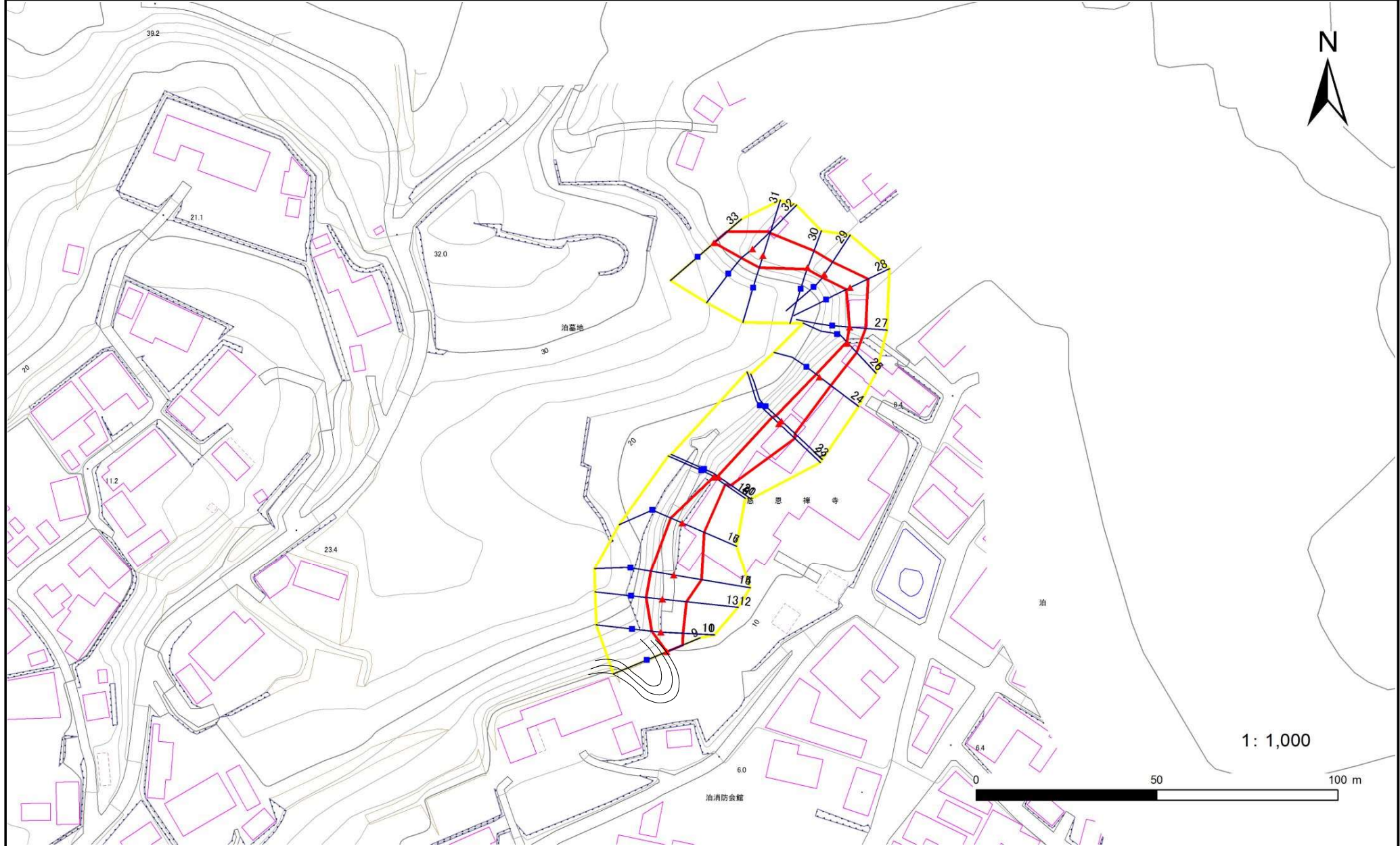
177B1078

箇所名

泊-6

所在地

陸前高田市広田町字泊



凡例

- 上端
- ▲ 下端

— 横断測線

- 危害のおそれのある土地の区域
- 著しい危害のおそれのある土地の区域

土石等の移動による力が100kN/m²を超える範囲

- 土石等の堆積高さが3mを超える範囲

急傾斜地の崩壊区域調書

様式3-2 建築物に作用すると想定される衝撃に関する事項(1/3)

調査年度 平成28年度

急傾斜地の位置		箇所番号 177B1078			箇所名 泊-6				所在地 陸前高田市広田町字泊		調査年度 平成28年度					
横断 測線 番号	急傾斜地の下端に隣接する土地								急傾斜地内							
	土石等の移動の高さと力の大きさ				土石等の堆積高さとの大きさ				土石等の移動の高さと力の大きさ				土石等の堆積高さとの大きさ			
	区分	高さ (m)	下端からの距離 (m)	力の大きさ (kN/m ²)	区分	下端からの水平 距離(m)	高さ (m)	力の大きさ (kN/m ²)	区分	高さ (m)	上端からの比高 (m)	力の大きさ (kN/m ²)	区分	上端からの比高 (m)	高さ (m)	力の大きさ (kN/m ²)
1	100kN/m ² を超える	—	— ~ —	—	3mを超える	— ~ —	—	—	100kN/m ² を超える	—	— ~ —	—	3mを超える	— ~ —	—	—
	それ以外	1.00	0.00 ~ 4.45	55.58	それ以外	0.00 ~ 4.45	1.94	10.36	それ以外	1.00	5.00 ~ 5.00	55.58	それ以外	5.00 ~ 5.00	1.94	10.36
2	100kN/m ² を超える	—	— ~ —	—	3mを超える	— ~ —	—	—	100kN/m ² を超える	—	— ~ —	—	3mを超える	— ~ —	—	—
	それ以外	1.00	0.00 ~ 5.75	71.86	それ以外	0.00 ~ 5.75	2.00	10.69	それ以外	1.00	5.00 ~ 7.31	71.86	それ以外	5.00 ~ 7.31	2.00	10.69
3	100kN/m ² を超える	1.00	0.00 ~ 0.15	102.19	3mを超える	— ~ —	—	—	100kN/m ² を超える	1.00	10.78 ~ 11.17	102.19	3mを超える	— ~ —	—	—
	それ以外	1.00	0.15 ~ 7.93	100.00	それ以外	0.00 ~ 7.93	2.30	12.32	それ以外	1.00	5.00 ~ 10.78	100.00	それ以外	5.00 ~ 11.17	2.30	12.32
4	100kN/m ² を超える	1.00	0.00 ~ 0.15	102.19	3mを超える	— ~ —	—	—	100kN/m ² を超える	1.00	10.78 ~ 11.17	102.19	3mを超える	— ~ —	—	—
	それ以外	1.00	0.15 ~ 7.93	100.00	それ以外	0.00 ~ 7.93	2.30	12.32	それ以外	1.00	5.00 ~ 10.78	100.00	それ以外	5.00 ~ 11.17	2.30	12.32
5	100kN/m ² を超える	1.00	0.00 ~ 0.15	102.19	3mを超える	— ~ —	—	—	100kN/m ² を超える	1.00	10.78 ~ 11.17	102.19	3mを超える	— ~ —	—	—
	それ以外	1.00	0.15 ~ 7.93	100.00	それ以外	0.00 ~ 7.93	2.30	12.32	それ以外	1.00	5.00 ~ 10.78	100.00	それ以外	5.00 ~ 11.17	2.30	12.32
6	100kN/m ² を超える	1.00	0.00 ~ 0.15	102.19	3mを超える	— ~ —	—	—	100kN/m ² を超える	1.00	10.78 ~ 11.17	102.19	3mを超える	— ~ —	—	—
	それ以外	1.00	0.15 ~ 7.93	100.00	それ以外	0.00 ~ 7.93	2.30	12.32	それ以外	1.00	5.00 ~ 10.78	100.00	それ以外	5.00 ~ 11.17	2.30	12.32
7	100kN/m ² を超える	—	— ~ —	—	3mを超える	— ~ —	—	—	100kN/m ² を超える	—	— ~ —	—	3mを超える	— ~ —	—	—
	それ以外	1.00	0.00 ~ 5.15	64.14	それ以外	0.00 ~ 5.15	2.12	11.37	それ以外	1.00	5.00 ~ 7.20	64.14	それ以外	5.00 ~ 7.20	2.12	11.37
8	100kN/m ² を超える	—	— ~ —	—	3mを超える	— ~ —	—	—	100kN/m ² を超える	—	— ~ —	—	3mを超える	— ~ —	—	—
	それ以外	1.00	0.00 ~ 3.57	45.08	それ以外	0.00 ~ 3.57	2.19	11.70	それ以外	1.00	5.00 ~ 5.00	45.08	それ以外	5.00 ~ 5.00	2.19	11.70
9	100kN/m ² を超える	—	— ~ —	—	3mを超える	— ~ —	—	—	100kN/m ² を超える	—	— ~ —	—	3mを超える	— ~ —	—	—
	それ以外	1.00	0.00 ~ 4.69	58.45	それ以外	0.00 ~ 4.69	1.83	9.79	それ以外	1.00	5.00 ~ 5.00	58.45	それ以外	5.00 ~ 5.00	1.83	9.79
10	100kN/m ² を超える	—	— ~ —	—	3mを超える	— ~ —	—	—	100kN/m ² を超える	—	— ~ —	—	3mを超える	— ~ —	—	—
	それ以外	1.00	0.00 ~ 6.08	76.29	それ以外	0.00 ~ 6.08	1.91	10.20	それ以外	1.00	5.00 ~ 7.38	76.29	それ以外	5.00 ~ 7.38	1.91	10.20
11	100kN/m ² を超える	—	— ~ —	—	3mを超える	— ~ —	—	—	100kN/m ² を超える	—	— ~ —	—	3mを超える	— ~ —	—	—
	それ以外	1.00	0.00 ~ 6.08	76.24	それ以外	0.00 ~ 6.08	1.91	10.21	それ以外	1.00	5.00 ~ 7.38	76.24	それ以外	5.00 ~ 7.38	1.91	10.21
12	100kN/m ² を超える	—	— ~ —	—	3mを超える	— ~ —	—	—	100kN/m ² を超える	—	— ~ —	—	3mを超える	— ~ —	—	—
	それ以外	1.00	0.00 ~ 6.62	83.56	それ以外	0.00 ~ 6.62	2.63	14.07	それ以外	1.00	5.00 ~ 10.49	83.56	それ以外	5.00 ~ 10.49	2.63	14.07
13	100kN/m ² を超える	—	— ~ —	—	3mを超える	— ~ —	—	—	100kN/m ² を超える	—	— ~ —	—	3mを超える	— ~ —	—	—
	それ以外	1.00	0.00 ~ 6.62	83.56	それ以外	0.00 ~ 6.62	2.63	14.07	それ以外	1.00	5.00 ~ 10.49	83.56	それ以外	5.00 ~ 10.49	2.63	14.07
14	100kN/m ² を超える	—	— ~ —	—	3mを超える	— ~ —	—	—	100kN/m ² を超える	—	— ~ —	—	3mを超える	— ~ —	—	—
	それ以外	1.00	0.00 ~ 7.74	99.36	それ以外	0.00 ~ 7.74	2.31	12.35	それ以外	1.00	5.00 ~ 10.69	99.36	それ以外	5.00 ~ 10.69	2.31	12.35
15	100kN/m ² を超える	—	— ~ —	—	3mを超える	— ~ —	—	—	100kN/m ² を超える	—	— ~ —	—	3mを超える	— ~ —	—	—
	それ以外	1.00	0.00 ~ 7.74	99.36	それ以外	0.00 ~ 7.74	2.31	12.35	それ以外	1.00	5.00 ~ 10.69	99.36	それ以外	5.00 ~ 10.69	2.31	12.35

急傾斜地の崩壊区域調書

様式3-2 建築物に作用すると想定される衝撃に関する事項(2/3)

調査年度 平成28年度

急傾斜地の位置		箇所番号 177B1078			箇所名 泊-6				所在地 陸前高田市広田町字泊		調査年度 平成28年度					
横断 測線 番号	急傾斜地の下端に隣接する土地								急傾斜地内							
	土石等の移動の高さと力の大きさ				土石等の堆積高さとの大きさ				土石等の移動の高さと力の大きさ				土石等の堆積高さとの大きさ			
	区分	高さ (m)	下端からの距離 (m)	力の大きさ (kN/m ²)	区分	下端からの水平 距離(m)	高さ (m)	力の大きさ (kN/m ²)	区分	高さ (m)	上端からの比高 (m)	力の大きさ (kN/m ²)	区分	上端からの比高 (m)	高さ (m)	力の大きさ (kN/m ²)
16	100kN/m ² を超える	—	— ~ —	—	3mを超える	— ~ —	—	—	100kN/m ² を超える	—	— ~ —	—	3mを超える	— ~ —	—	—
	それ以外	1.00	0.00 ~ 6.54	82.38	それ以外	0.00 ~ 6.54	1.89	10.12	それ以外	1.00	5.00 ~ 8.14	82.38	それ以外	5.00 ~ 8.14	1.89	10.12
17	100kN/m ² を超える	—	— ~ —	—	3mを超える	— ~ —	—	—	100kN/m ² を超える	—	— ~ —	—	3mを超える	— ~ —	—	—
	それ以外	1.00	0.00 ~ 6.54	82.38	それ以外	0.00 ~ 6.54	1.89	10.12	それ以外	1.00	5.00 ~ 8.14	82.38	それ以外	5.00 ~ 8.14	1.89	10.12
18	100kN/m ² を超える	—	— ~ —	—	3mを超える	— ~ —	—	—	100kN/m ² を超える	—	— ~ —	—	3mを超える	— ~ —	—	—
	それ以外	1.00	0.00 ~ 3.65	46.07	それ以外	0.00 ~ 3.65	2.19	11.74	それ以外	1.00	5.00 ~ 5.18	46.07	それ以外	5.00 ~ 5.18	2.19	11.74
19	100kN/m ² を超える	—	— ~ —	—	3mを超える	— ~ —	—	—	100kN/m ² を超える	—	— ~ —	—	3mを超える	— ~ —	—	—
	それ以外	1.00	0.00 ~ 3.64	45.96	それ以外	0.00 ~ 3.64	2.20	11.75	それ以外	1.00	5.00 ~ 5.18	45.96	それ以外	5.00 ~ 5.18	2.20	11.75
20	100kN/m ² を超える	—	— ~ —	—	3mを超える	— ~ —	—	—	100kN/m ² を超える	—	— ~ —	—	3mを超える	— ~ —	—	—
	それ以外	1.00	0.00 ~ 4.11	51.46	それ以外	0.00 ~ 4.11	2.11	11.32	それ以外	1.00	5.00 ~ 5.39	51.46	それ以外	5.00 ~ 5.39	2.11	11.32
21	100kN/m ² を超える	—	— ~ —	—	3mを超える	— ~ —	—	—	100kN/m ² を超える	—	— ~ —	—	3mを超える	— ~ —	—	—
	それ以外	1.00	0.00 ~ 4.11	51.46	それ以外	0.00 ~ 4.11	2.11	11.32	それ以外	1.00	5.00 ~ 5.39	51.46	それ以外	5.00 ~ 5.39	2.11	11.32
22	100kN/m ² を超える	—	— ~ —	—	3mを超える	— ~ —	—	—	100kN/m ² を超える	—	— ~ —	—	3mを超える	— ~ —	—	—
	それ以外	1.00	0.00 ~ 5.93	74.21	それ以外	0.00 ~ 5.93	2.02	10.82	それ以外	1.00	5.00 ~ 7.82	74.21	それ以外	5.00 ~ 7.82	2.02	10.82
23	100kN/m ² を超える	—	— ~ —	—	3mを超える	— ~ —	—	—	100kN/m ² を超える	—	— ~ —	—	3mを超える	— ~ —	—	—
	それ以外	1.00	0.00 ~ 5.07	63.14	それ以外	0.00 ~ 5.07	2.20	11.75	それ以外	1.00	5.00 ~ 7.73	63.14	それ以外	5.00 ~ 7.73	2.20	11.75
24	100kN/m ² を超える	—	— ~ —	—	3mを超える	— ~ —	—	—	100kN/m ² を超える	—	— ~ —	—	3mを超える	— ~ —	—	—
	それ以外	1.00	0.00 ~ 3.91	49.07	それ以外	0.00 ~ 3.91	2.33	12.49	それ以外	1.00	5.00 ~ 6.77	49.07	それ以外	5.00 ~ 6.77	2.33	12.49
25	100kN/m ² を超える	—	— ~ —	—	3mを超える	— ~ —	—	—	100kN/m ² を超える	—	— ~ —	—	3mを超える	— ~ —	—	—
	それ以外	1.00	0.00 ~ 3.53	44.69	それ以外	0.00 ~ 3.53	2.29	12.26	それ以外	1.00	5.00 ~ 5.68	44.69	それ以外	5.00 ~ 5.68	2.29	12.26
26	100kN/m ² を超える	—	— ~ —	—	3mを超える	— ~ —	—	—	100kN/m ² を超える	—	— ~ —	—	3mを超える	— ~ —	—	—
	それ以外	1.00	0.00 ~ 3.54	44.71	それ以外	0.00 ~ 3.54	2.29	12.26	それ以外	1.00	5.00 ~ 5.68	44.71	それ以外	5.00 ~ 5.68	2.29	12.26
27	100kN/m ² を超える	—	— ~ —	—	3mを超える	— ~ —	—	—	100kN/m ² を超える	—	— ~ —	—	3mを超える	— ~ —	—	—
	それ以外	1.00	0.00 ~ 4.33	54.08	それ以外	0.00 ~ 4.33	2.01	10.73	それ以外	1.00	5.00 ~ 5.12	54.08	それ以外	5.00 ~ 5.12	2.01	10.73
28	100kN/m ² を超える	—	— ~ —	—	3mを超える	— ~ —	—	—	100kN/m ² を超える	—	— ~ —	—	3mを超える	— ~ —	—	—
	それ以外	1.00	0.00 ~ 5.44	67.88	それ以外	0.00 ~ 5.44	1.80	9.65	それ以外	1.00	5.00 ~ 6.00	67.88	それ以外	5.00 ~ 6.00	1.80	9.65
29	100kN/m ² を超える	—	— ~ —	—	3mを超える	— ~ —	—	—	100kN/m ² を超える	—	— ~ —	—	3mを超える	— ~ —	—	—
	それ以外	1.00	0.00 ~ 4.09	51.20	それ以外	0.00 ~ 4.09	2.27	12.14	それ以外	1.00	5.00 ~ 6.50	51.20	それ以外	5.00 ~ 6.50	2.27	12.14
30	100kN/m ² を超える	—	— ~ —	—	3mを超える	— ~ —	—	—	100kN/m ² を超える	—	— ~ —	—	3mを超える	— ~ —	—	—
	それ以外	1.00	0.00 ~ 4.94	61.57	それ以外	0.00 ~ 4.94	1.86	9.96	それ以外	1.00	5.00 ~ 5.42	61.57	それ以外	5.00 ~ 5.42	1.86	9.96

急傾斜地の崩壊区域調書

様式3-2 建築物に作用すると想定される衝撃に関する事項(3/3)

調査年度 平成28年度

急傾斜地の位置		箇所番号 177B1078			箇所名 泊-6				所在地 陸前高田市広田町字泊							
横断 測線 番号	急傾斜地の下端に隣接する土地								急傾斜地内							
	土石等の移動の高さと力の大きさ				土石等の堆積高さとの大きさ				土石等の移動の高さと力の大きさ				土石等の堆積高さとの大きさ			
	区分	高さ (m)	下端からの距離 (m)	力の大きさ (kN/m ²)	区分	下端からの水平 距離(m)	高さ (m)	力の大きさ (kN/m ²)	区分	高さ (m)	上端からの比高 (m)	力の大きさ (kN/m ²)	区分	上端からの比高 (m)	高さ (m)	力の大きさ (kN/m ²)
31	100kN/m ² を超える	—	— ~ —	—	3mを超える	— ~ —	—	—	100kN/m ² を超える	—	— ~ —	—	3mを超える	— ~ —	—	—
	それ以外	1.00	0.00 ~ 6.56	82.66	それ以外	0.00 ~ 6.56	1.86	9.94	それ以外	1.00	5.00 ~ 8.03	82.66	それ以外	5.00 ~ 8.03	1.86	9.94
32	100kN/m ² を超える	—	— ~ —	—	3mを超える	— ~ —	—	—	100kN/m ² を超える	—	— ~ —	—	3mを超える	— ~ —	—	—
	それ以外	1.00	0.00 ~ 6.79	85.84	それ以外	0.00 ~ 6.79	1.88	10.05	それ以外	1.00	5.00 ~ 8.57	85.84	それ以外	5.00 ~ 8.57	1.88	10.05
33	100kN/m ² を超える	—	— ~ —	—	3mを超える	— ~ —	—	—	100kN/m ² を超える	—	— ~ —	—	3mを超える	— ~ —	—	—
	それ以外	1.00	0.00 ~ 4.68	58.35	それ以外	0.00 ~ 4.68	1.83	9.82	それ以外	1.00	5.00 ~ 5.00	58.35	それ以外	5.00 ~ 5.00	1.83	9.82
	100kN/m ² を超える		~		3mを超える	~			100kN/m ² を超える		~		3mを超える	~		
	それ以外		~		それ以外	~			それ以外		~		それ以外	~		
	100kN/m ² を超える		~		3mを超える	~			100kN/m ² を超える		~		3mを超える	~		
	それ以外		~		それ以外	~			それ以外		~		それ以外	~		
	100kN/m ² を超える		~		3mを超える	~			100kN/m ² を超える		~		3mを超える	~		
	それ以外		~		それ以外	~			それ以外		~		それ以外	~		
	100kN/m ² を超える		~		3mを超える	~			100kN/m ² を超える		~		3mを超える	~		
	それ以外		~		それ以外	~			それ以外		~		それ以外	~		
	100kN/m ² を超える		~		3mを超える	~			100kN/m ² を超える		~		3mを超える	~		
	それ以外		~		それ以外	~			それ以外		~		それ以外	~		
	100kN/m ² を超える		~		3mを超える	~			100kN/m ² を超える		~		3mを超える	~		
	それ以外		~		それ以外	~			それ以外		~		それ以外	~		
	100kN/m ² を超える		~		3mを超える	~			100kN/m ² を超える		~		3mを超える	~		
	それ以外		~		それ以外	~			それ以外		~		それ以外	~		